

2. Karte: Lebensraumtypen und Dauerflächen

Kdb.shp



Dauerfläche



Vegetationsaufnahme

Klrvst.shp



6510 - Extensive Mähwiesen der planaren bis submontanen Stufe



7140 - Übergangs- und Schwingrasenmoore



9160 - Stermieren-Eichen-Hainbuchenwald



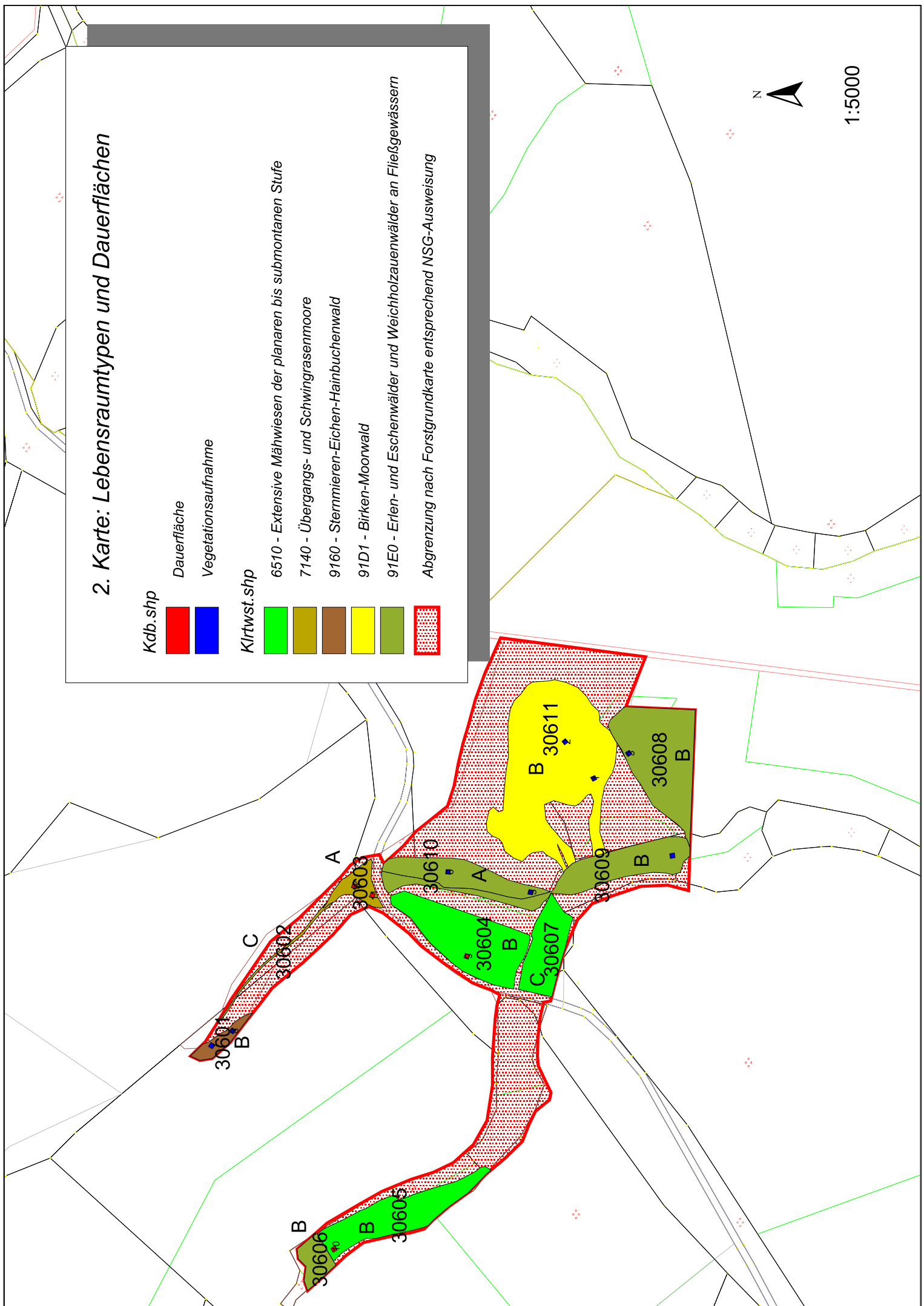
91D1 - Birken-Moorwald



91E0 - Erlen- und Eschenwälder und Weichholzlauenwälder an Fließgewässern



Abgrenzung nach Forstgrundkarte entsprechend NSG-Ausweisung



1:5000