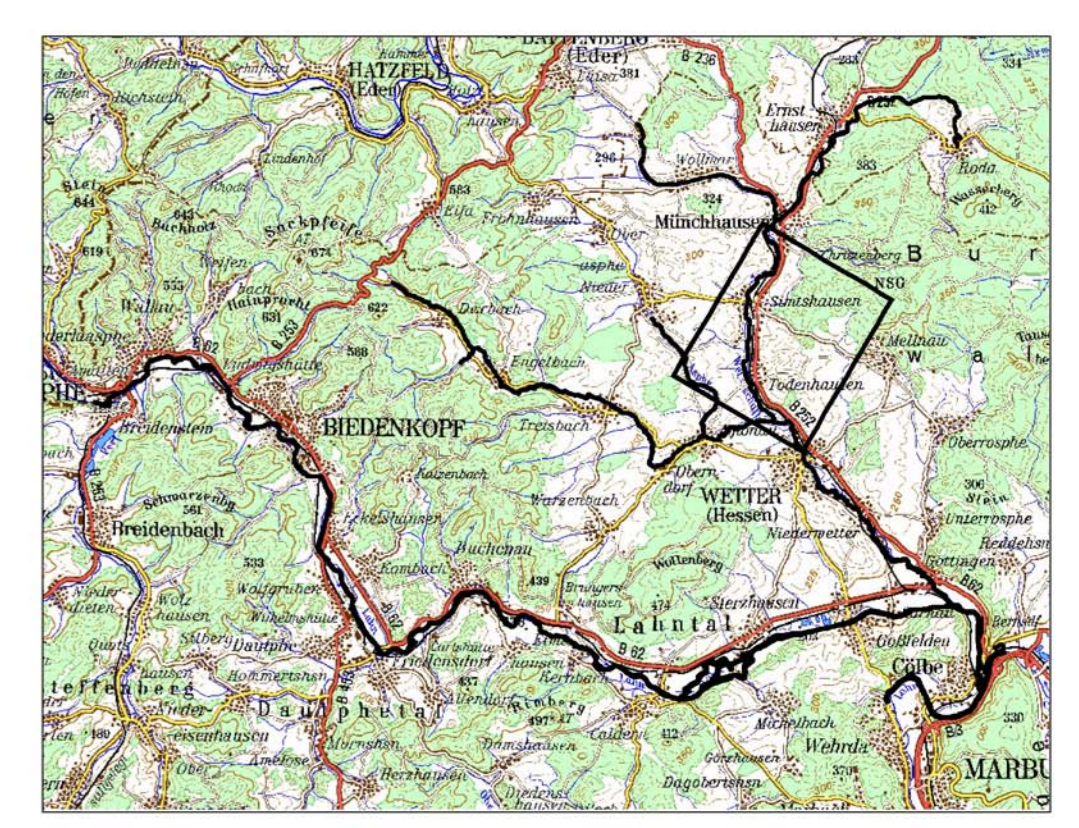


Zeichenerklärung

- Grenzen**
 FFH-Gebietsgrenze
- Einfluss der Kontaktbiotope**
 +, 0, - positiv, neutral, negativ
- Biotypen**
- 01.120 Bodensaure Buchenwälder
 - 01.142 Sonstige Eichen-Hainbuchenwälder
 - 01.183 Übrige stark forstlich geprägte Laubwälder
 - 01.220 Sonstige Nadelwälder
 - 01.300 Mischwälder
 - 01.500 Waldränder
 - 02.100 Gehölze trockener bis frischer Standorte
 - 02.200 Gehölze feuchter bis nasser Standorte
 - 02.300 Gebietsfremde Gehölze
 - 02.500 Baumreihen und Alleen
 - 03.000 Streuobst
 - 04.211 Kleine bis mittlere Mittelgebirgsbäche
 - 04.212 Große Mittelgebirgsbäche bis kleine Mittelgebirgsflüsse
 - 04.213 Mittelgebirgsflüsse
 - 04.310 Altarme
 - 04.320 Abwasser (einschl. Quellwasser und Tobwasser)
 - 04.420 Teiche
 - 04.430 Bagger- und Abtragungsgewässer
 - 04.440 Temporäre Gewässer und Tümpel
 - 05.110 Rohrichte (inkl. Schilfröhrichte)
 - 05.130 Feuchtröhrichte und Hochstaudenfluren
 - 05.140 Großseggenriede
 - 06.110 Grünland frischer Standorte, extensiv genutzt
 - 06.120 Grünland frischer Standorte, intensiv genutzt
 - 06.210 Grünland feuchter bis nasser Standorte
 - 06.300 Übrige Grünlandbestände
 - 08.200 Ausdauernde Ruderalfluren frischer bis feuchter Standorte
 - 09.300 Ausdauernde Ruderalfluren warm-trockener Standorte
 - 11.140 Intensivwäcker
 - 12.100 Nutzgarten/Bauerngarten
 - 13.000 Friedhöfe, Parks, Sportanlagen
 - 14.100 Siedlungsfläche
 - 14.200 Industrie- und Gewerbefläche
 - 14.300 Freizeitanlagen
 - 14.400 Einzelgebäude
 - 14.410 Ver- und Entsorgungseinrichtungen
 - 14.500 Verkehrsflächen
 - 14.700 Abfallentsorgungsanlage, Deponie, Aufschüttung
 - 14.800 Steinbruch, Abbaustätten (in Betrieb)
 - 99.041 Graben, Mühlgaben
 - 99.043 Sand-, Kies- oder Felsbank
 - 99.101 Vegetationsfreie Fläche

Kartogrundlagen:
 Amtliche Liegenschaftskarte, mit Genehmigung der Hessischen Verwaltung für Bodenmanagement und Geoinformation (HVLBG)
 ATKIS® Digitale Topographische Karte 1:25000 (DTK25), mit Genehmigung des Hessischen Landesamtes für Bodenmanagement und Geoinformation (HLSBG)
 Color-Infrared-Orthofotos mit Erlaubnis des Hessischen Landesamtes für Umwelt und Geologie, Wiesbaden.



AVENA
 Landschaftsökologische Analysen und Planungen
 Nelkenweg 8, 35043 Marburg

**Grunddatenerfassung
 FFH-Gebiet 5118-302
 Obere Lahn und Wetschaft
 mit Nebengewässern**

Biotypen inkl. Kontaktbiotope

Auftraggeber:
 Regierungspräsidium Gießen

Bearbeitung:
 Dipl.-Biol. M. Förster, Dipl.-Biol. C. Hepting
 Dipl.-Biol. B. v. Blanckenhagen

Maßstab 1 : 5 000 Datum Dezember 2006 Blatt/Anlage-Nr. Karte 2 (8)