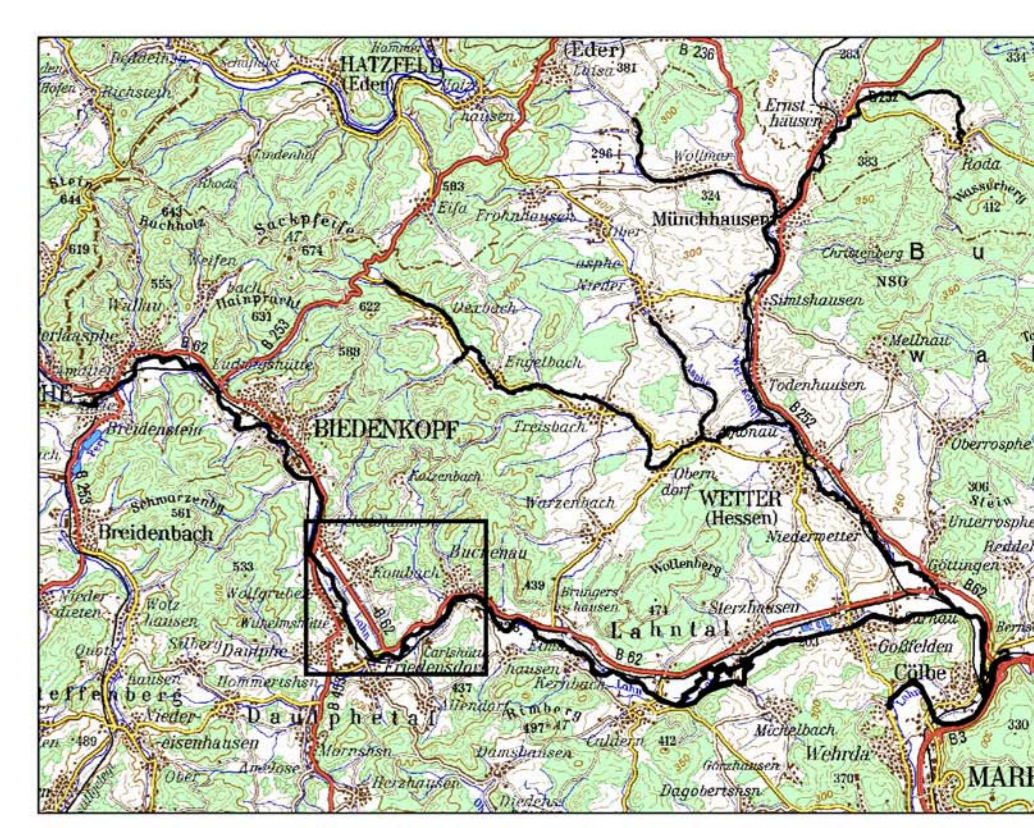


**Zeichenerklärung**

- Grenzen**
- FFH-Gebietsgrenze
- Lebensraumtypen in Wertstufen**
- 3150, B: Natürliche autotrophe Seen mit einer Vegetation des Magnopotamions oder Hydrocharitons
  - 3150, C: Natürliche autotrophe Seen mit einer Vegetation des Magnopotamions oder Hydrocharitons
  - 3260, A: Flüsse der planaren bis montanen Stufe mit Vegetation des Ranunculion fluitantis und des Callitriche-Batrachion
  - 3260, B: Flüsse der planaren bis montanen Stufe mit Vegetation des Ranunculion fluitantis und des Callitriche-Batrachion
  - 3260, C: Flüsse der planaren bis montanen Stufe mit Vegetation des Ranunculion fluitantis und des Callitriche-Batrachion
  - 6431, B: Feuchte Hochstaudenfluren, planar bis montan
  - 6510, B: Magere Flachlandmähwiesen (Alopecurus pratensis, Sanguisorba officinalis)
  - \*91E0, B: Auenwälder mit Alnus glutinosa und Fraxinus excelsior (Alno-Padon, Alnus incanae, Salicion albae)
  - \*91E0, C: Auenwälder mit Alnus glutinosa und Fraxinus excelsior (Alno-Padon, Alnus incanae, Salicion albae)
- Monitoring**
- Dauerbeobachtungsfläche (Botanik) (DF1 - DF29)
- Verbreitung der Anhang II-Arten**
- Untersuchungsstrecke (Bachneunauge, Gruppe) (U1 - U36)
- Bemerkenswerte Arten**  
(Gefährdungskategorien 0, 1, 2 oder R der Roten Liste)
- Fische**
- Barbus barbus (Barbe)
- Libellen**
- Corulegaster ibidentata (Gestreifte Quelljungfer)
  - Ichnura pumilio (Kleine Pechlibelle)
  - Oryctogomphus forcipatus (Kleine Zangenlibelle)
  - Othetrum brunneum (Südlicher Blaupfeil)
- Höhere Pflanzen**
- Zannichellia palustris (Sumpf-Teichfaden)

Kartengrundlagen:  
Amtliche Liegenschaftskarte, mit Genehmigung der Hessischen Verwaltung für Bodenmanagement und Geoinformation (HVBG);  
ATKIS® Digitale Topographische Karte 1:25000 (DTK25), mit Genehmigung des Hessischen Landesamtes für Bodenmanagement und Geoinformation (HLBG);  
Color-Infrared Orthophoto mit Erläuterung des Hessischen Landesamtes für Umwelt und Geologie, Wiesbaden



**AVENA**  
Landschaftsökologische Analysen und Planungen  
Nelkenweg 3, 35043 Marburg

**Grunddatenerfassung  
FFH-Gebiet 5118-302  
Obere Lahn und Wetschaft  
mit Nebengewässern**

**Lebensraumtypen in Wertstufen  
(inkl. Lage der Dauerbeobachtungsflächen)  
Verbreitung der Anhang II-Arten  
Punktverbreitung bemerkenswerter Arten**

Auftraggeber:  
Regierungspräsidium Gießen

Bearbeitung:  
Dipl.-Biol. M. Förster, Dipl.-Biol. C. Hepting  
Dipl.-Biol. B. v. Blanckenhagen  
Dr. D. Hübner, Dipl.-Biol. T. Widdig

Maßstab 1 : 5 000    Datum Dezember 2006    Blatt/Anlage-Nr. Karte 1 (4)