

Zeichenerklärung

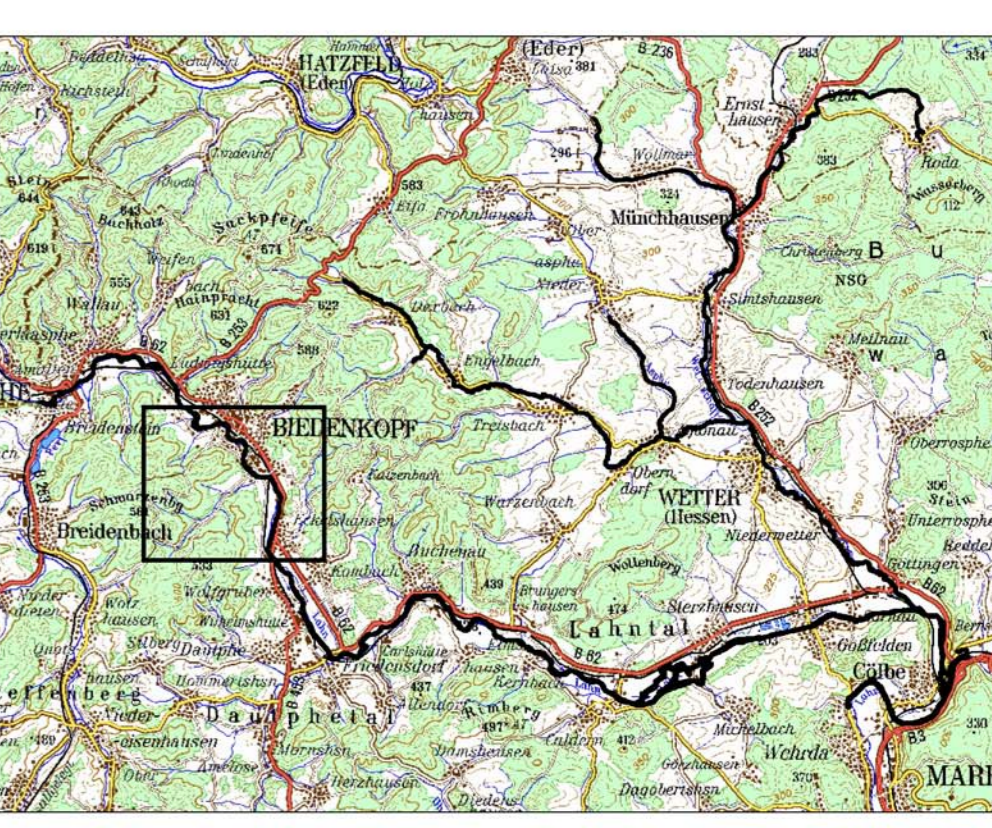
- Grenzen**
- FFH-Gebietsgrenze
- Lebensraumtypen in Wertstufen**
- 3150, B Natürliche eutrophe Seen mit einer Vegetation des Magnopotamions oder Hydrocharitons
 - 3150, C Natürliche eutrophe Seen mit einer Vegetation des Magnopotamions oder Hydrocharitons
 - 3260, A Flüsse der planaren bis montanen Stufe mit Vegetation des Ranunculion fluitantis und des Callitriche-Betrichion
 - 3260, B Flüsse der planaren bis montanen Stufe mit Vegetation des Ranunculion fluitantis und des Callitriche-Betrichion
 - 3260, C Flüsse der planaren bis montanen Stufe mit Vegetation des Ranunculion fluitantis und des Callitriche-Betrichion
 - 6431, B Feuchte Hochstaudenfluren, planar bis montan
 - 6510, B Magere Flachlandmähwiesen (Alopecurus pratensis, Sanguisorba officinalis)
 - *91E0, B Auenwälder mit Alnus glutinosa und Fraxinus excelsior (Alno-Padon, Alhno incanae, Salicion albae)
 - *91E0, C Auenwälder mit Alnus glutinosa und Fraxinus excelsior (Alno-Padon, Alhno incanae, Salicion albae)
- Monitoring**
- Dauerbeobachtungsfläche (Botanik) (DF1 - DF29)
- Verbreitung der Anhang II-Arten**
- Untersuchungsstrecke (Bachneunauge, Gruppe) (U1 - U36)
- Bemerkenswerte Arten**
(Gefährdungskategorien 0, 1, 2 oder R der Roten Liste)
- Fische**
- Barbus barbus (Barbe)
- Libellen**
- Coenagrion bidentata (Gestreifte Quelljungfer)
 - Ischnura pumilio (Kleine Pechibelle)
 - Oryzophonus forficatus (Kleine Zangenlibelle)
 - Othetrum brunneum (Südlicher Blaugfärl)
- Höhere Pflanzen**
- Zannichellia palustris (Sumpf-Taichwiden)

Bachneunauge		Populationsgröße	Bewertung
		Individuen pro 100 m	Population
			Habitat
			Gefährdung
			Erhaltungszustand
			C

Gruppe		Populationsgröße	Bewertung
		Individuen pro 100 m	Population
			Habitat
			Gefährdung
			Erhaltungszustand
			B

Bachneunauge		Populationsgröße	Bewertung
		Individuen pro 100 m	Population
			Habitat
			Gefährdung
			Erhaltungszustand
			C

Gruppe		Populationsgröße	Erhaltungszustand
		Individuen pro 100 m	
			0



AVENA
Landschaftsökologische Analysen und Planungen
Nelkenweg 8, 35043 Marburg

Grunddatenerfassung
FFH-Gebiet 5118-302
Obere Lahn und Wetschaft
mit Nebengewässern

Lebensraumtypen in Wertstufen
(inkl. Lage der Dauerbeobachtungsflächen)
Verbreitung der Anhang II-Arten
Punktverbreitung bemerkenswerter Arten

Auftraggeber:
Regierungspräsidium Gießen

Bearbeitung:
Dipl.-Biol. M. Förster, Dipl.-Biol. C. Hepting
Dipl.-Biol. B. v. Blanckenhagen
Dr. D. Hübner, Dipl.-Biol. T. Wildig

Maßstab: 1 : 5 000 Datum: Dezember 2008 Blatt/Anlage-Nr.: Karte 1 (5)