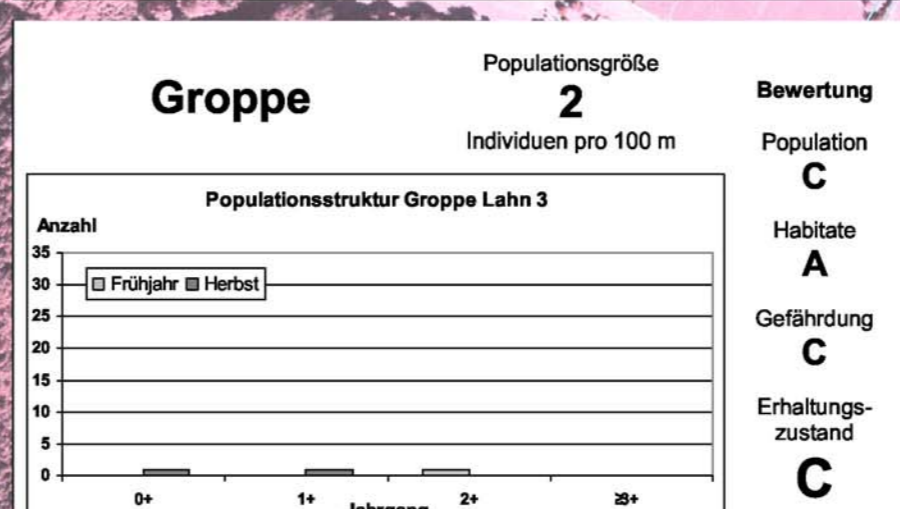
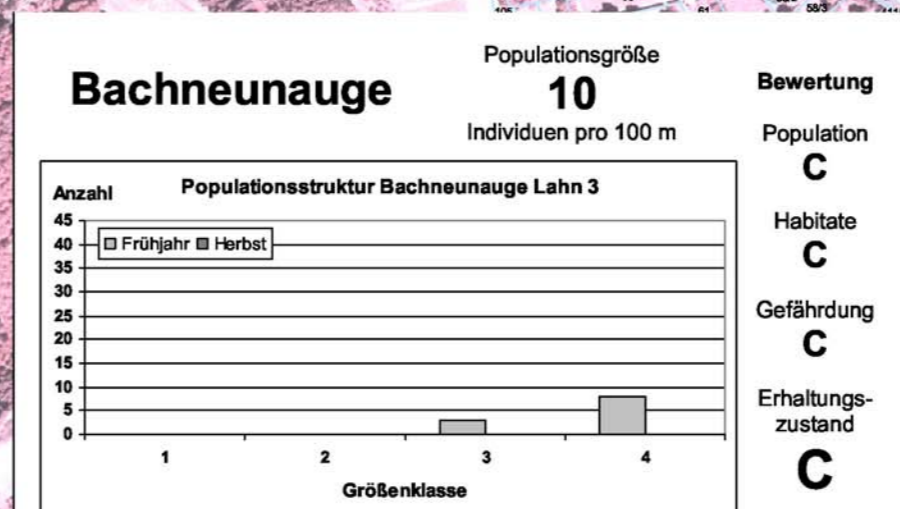
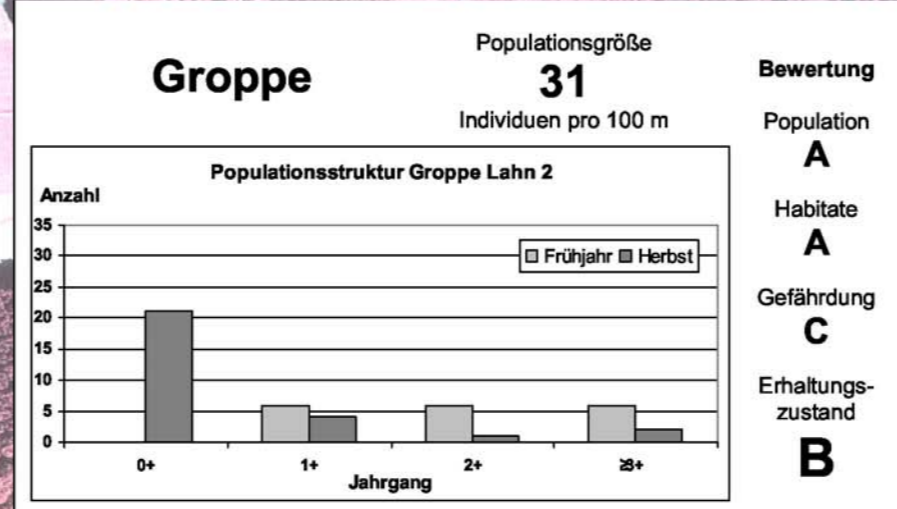
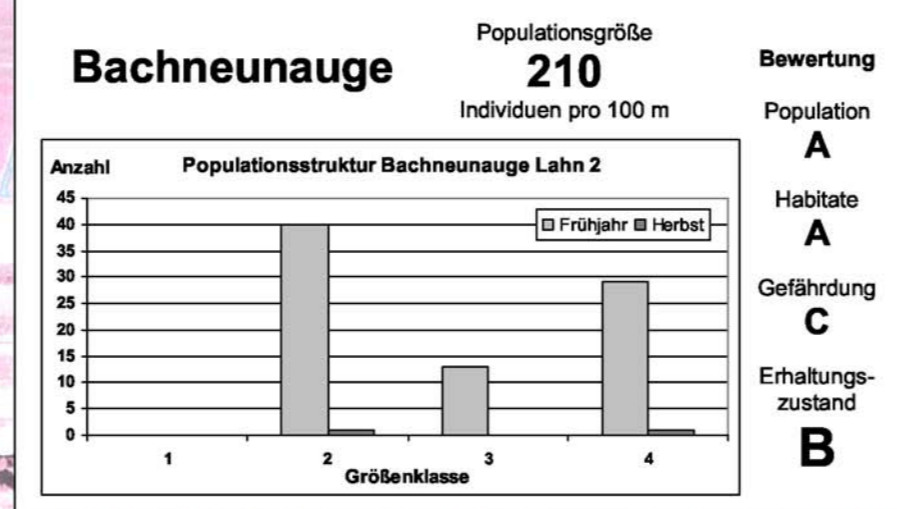
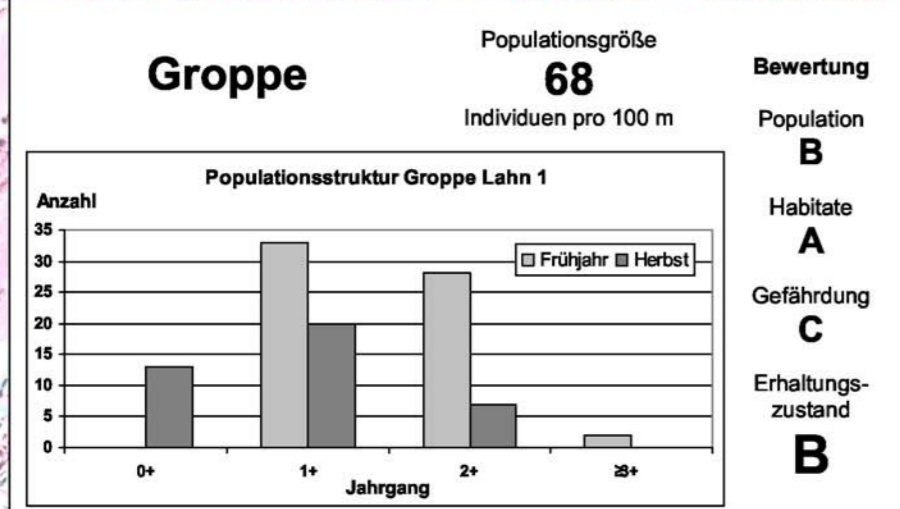
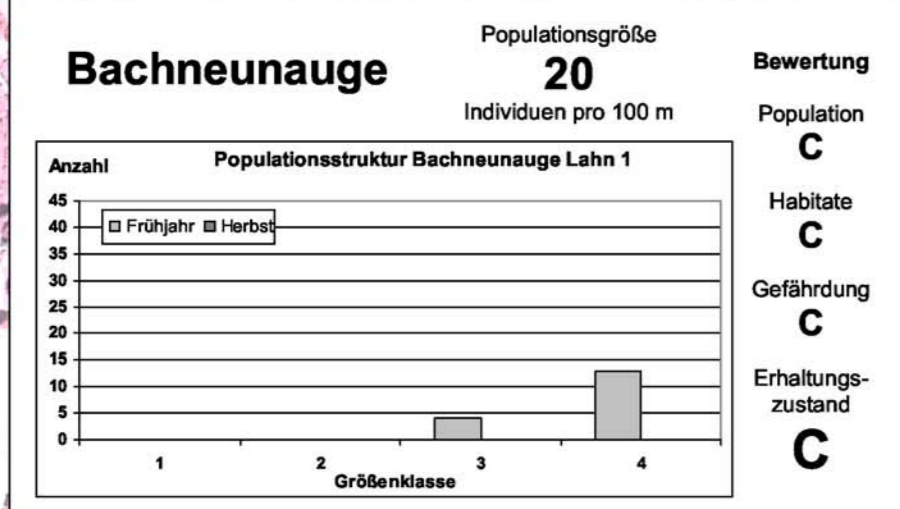
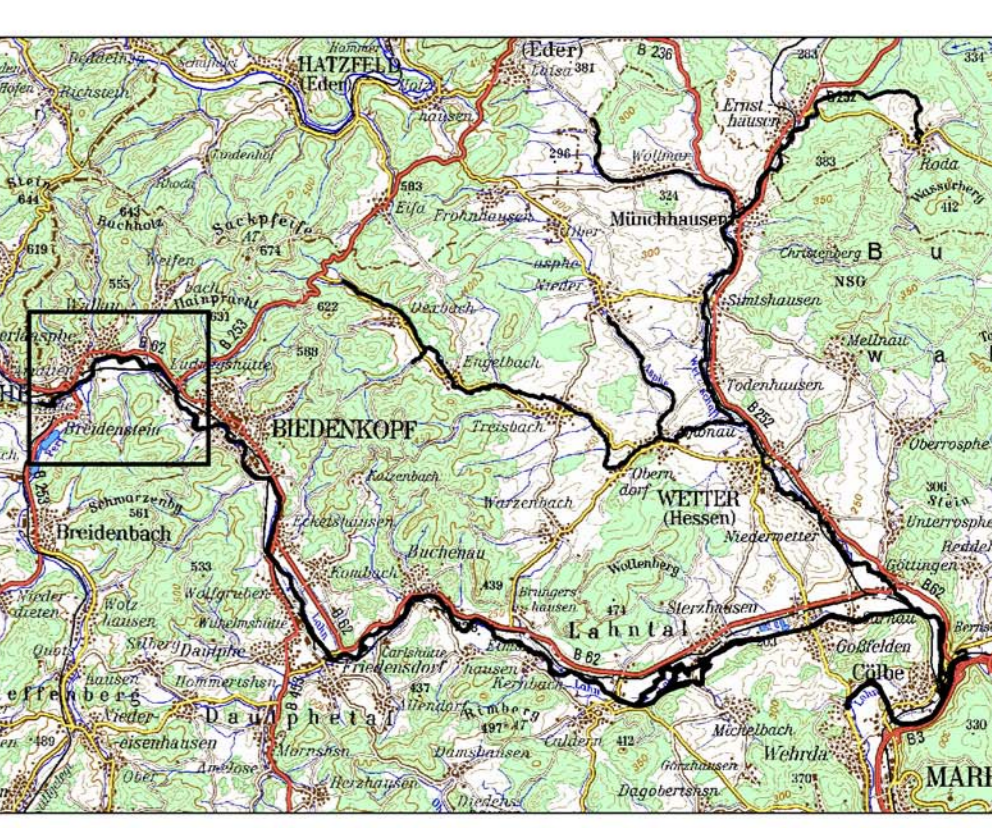


Zeichenerklärung

- Grenzen**
- FFH-Gebietsgrenze
- Lebensraumtypen in Wertstufen**
- 3150, B Natürliche eutrophe Seen mit einer Vegetation des Magnopotamions oder Hydrocharitons
 - 3150, C Natürliche eutrophe Seen mit einer Vegetation des Magnopotamions oder Hydrocharitons
 - 3260, A Flüsse der planaren bis montanen Stufe mit Vegetation des Ranunculus fluitantis und des Callitriche-Betrixion
 - 3260, B Flüsse der planaren bis montanen Stufe mit Vegetation des Ranunculus fluitantis und des Callitriche-Betrixion
 - 3260, C Flüsse der planaren bis montanen Stufe mit Vegetation des Ranunculus fluitantis und des Callitriche-Betrixion
 - 6431, B Feuchte Hochstaudenfluren, planar bis montan
 - 6510, B Magere Flachlandmähwiesen (Alopecurus pratensis, Sanguisorba officinalis)
 - *91E0, B Auenwälder mit Alnus glutinosa und Fraxinus excelsior (Alno-Padon, Alhion incanae, Salicion albae)
 - *91E0, C Auenwälder mit Alnus glutinosa und Fraxinus excelsior (Alno-Padon, Alhion incanae, Salicion albae)
- Monitoring**
- Dauerbeobachtungsfäche (Botanik) (DF1 - DF29)
- Verbreitung der Anhang II-Arten**
- Untersuchungstrecke (Bachneunaugen, Gruppe) (U1 - U36)
- Bemerkenswerte Arten**
(Gefährdungskategorien 0, 1, 2 oder R der Roten Liste)
- Fische**
- Barbus barbus (Barbe)
- Libellen**
- Cordulegaster bidentata (Gestreifte Quelljungfer)
 - Ischnura pumilio (Kleine Pechibelle)
 - Chrysopeplus forficatus (Kleine Zangenlibelle)
 - Orthetrum brunneum (Südlicher Blaupfeil)
- Höhere Pflanzen**
- Zannichellia palustris (Sumpf-Teichfladen)

Kartengrundlagen:
 Amtliche Lageverzeichnisse, mit Genehmigung der Hessischen Verwaltung für Bodenmanagement und Geoinformation (HMBG);
 ATKIS® Digitale Topographische Karte 1:25000 (DTK25), mit Genehmigung des Hessischen Landesamtes für Bodenmanagement und Geoinformation (HMBG);
 Geoinformationszentrum des Hessischen Landesamtes für Umwelt und Geologie, Wiesbaden.



AVENA
 Landschaftsökologische Analysen und Planungen
 Nelkenweg 8, 35043 Marburg

**Grunddatenerfassung
 FFH-Gebiet 5118-302
 Obere Lahn und Wetschaft
 mit Nebengewässern**

Lebensraumtypen in Wertstufen
 (inkl. Lage der Dauerbeobachtungsfächen)

Verbreitung der Anhang II-Arten

Punktverbreitung bemerkenswerter Arten

Auftraggeber:
 Regierungspräsidium Gießen

Bearbeitung:
 Dipl.-Biol. M. Förster, Dipl.-Biol. C. Hepling
 Dipl.-Biol. B. v. Blanckenhagen
 Dr. D. Hübner, Dipl.-Biol. T. Widdig

Maßstab 1 : 5 000 Datum Dezember 2006 Blatt/Anlage-Nr. Karte 1 (6)