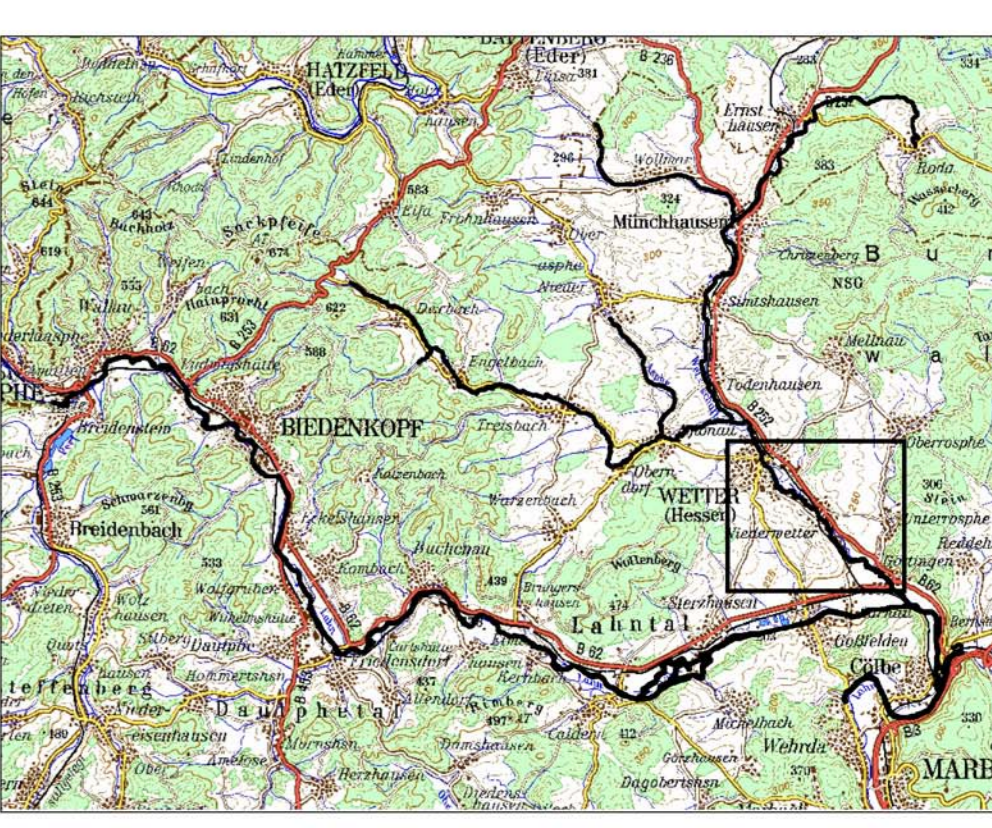
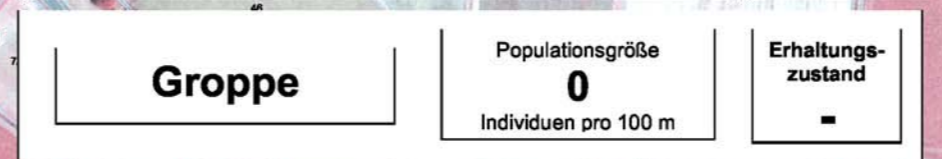
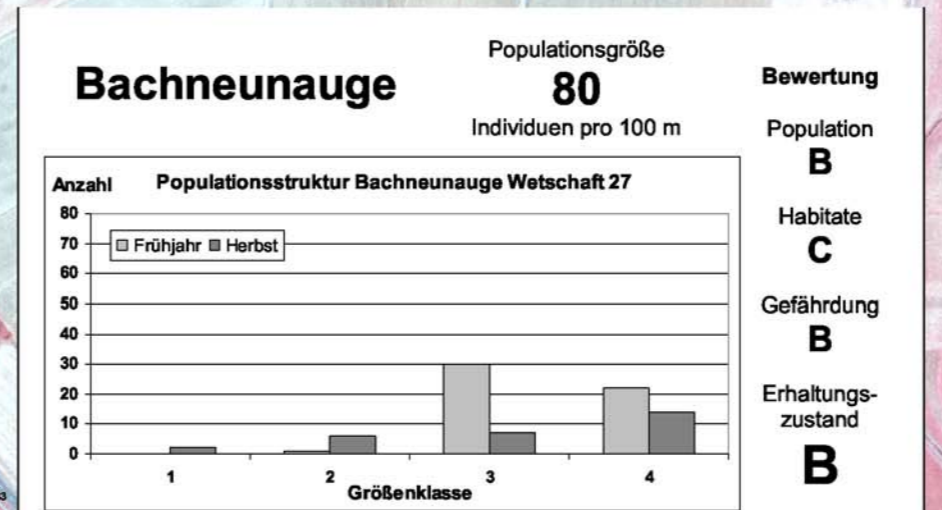
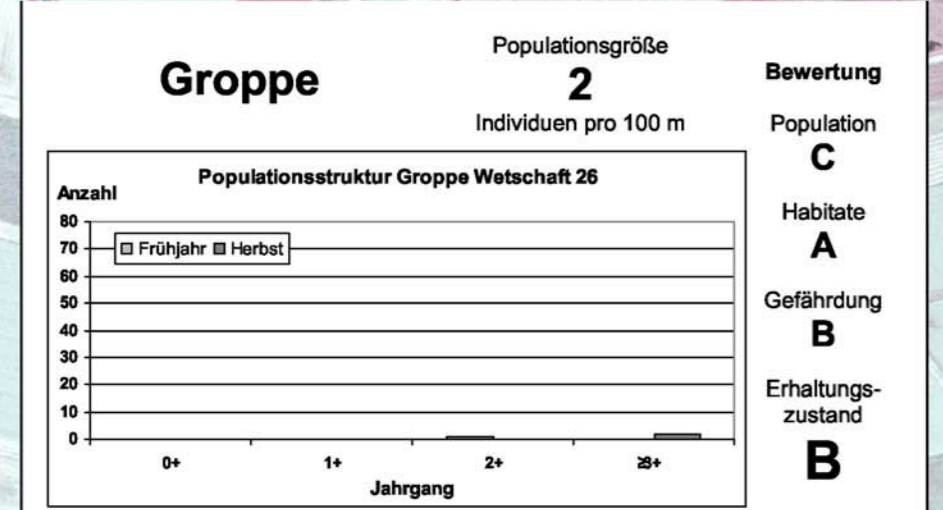
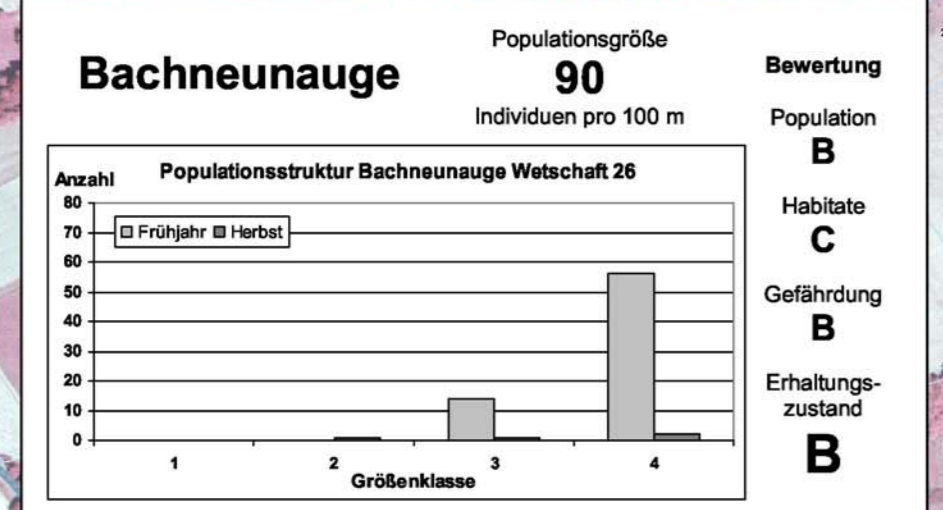


**Zeichenerklärung**

- Grenzen**
  - FFH-Gebietsgrenze
- Lebensraumtypen in Wertstufen**
  - 3150, B Natürliche eutrophe Seen mit einer Vegetation des Magnopotamions oder Hydrocharitons
  - 3150, C Natürliche eutrophe Seen mit einer Vegetation des Magnopotamions oder Hydrocharitons
  - 3260, A Flüsse der planaren bis montanen Stufe mit Vegetation des Ranunculion fluitantis und des Callitriche-Batrachion
  - 3260, B Flüsse der planaren bis montanen Stufe mit Vegetation des Ranunculion fluitantis und des Callitriche-Batrachion
  - 3260, C Flüsse der planaren bis montanen Stufe mit Vegetation des Ranunculion fluitantis und des Callitriche-Batrachion
  - 6431, B Feuchte Hochstaudenfluren, planar bis montan
  - 6510, B Magere Flachlandmähwiesen (Alopecurus pratensis, Sanguisorba officinalis)
  - \*91E0, B Auenwälder mit Alnus glutinosa und Fraxinus excelsior (Alno-Padion, Alnion incanae, Salicion albae)
  - \*91E0, C Auenwälder mit Alnus glutinosa und Fraxinus excelsior (Alno-Padion, Alnion incanae, Salicion albae)
- Monitoring**
  - Dauerbeobachtungsfäche (Botanik) (DF1 - DF29)
- Verbreitung der Anhang II-Arten**
  - Untersuchungsstrecke (Bachneunauge, Groppe) (U1 - U36)
- Bemerkenswerte Arten**  
(Gefährdungskategorien 0, 1, 2 oder R der Roten Liste)
  - Fische**
    - Barbus barbus (Barbe)
  - Libellen**
    - Cordulegaster bidentata (Gestreifte Quelljungfer)
    - Ichnura pumilio (Kleine Pechlibelle)
    - Orytholomphus forcipatus (Keine Zangenlibelle)
    - Othetum brunneum (Südlicher Blaupfeil)
  - Höhere Pflanzen**
    - Zannichella palustris (Sumpf-Teichfaden)

Kartengrundlagen:  
Amtliche Lageverzeichnisse, mit Genehmigung der Hessischen Verwaltung für Bodenmanagement und Geoinformation (HVL/BG),  
ATKIS Digital Topographische Karte 1:25000 (DTK25), mit Genehmigung der Hessischen Landesämter für Bodenmanagement und Geoinformation (HLBG),  
Geoinformationszentrum mit Erläuterung des Hessischen Landesamtes für Umwelt und Geologie, Wiesbaden.



**AVENA**  
Landschaftsökologische Analysen und Planungen  
Nelkenweg 8, 35043 Marburg

**Grunddatenerfassung  
FFH-Gebiet 5118-302  
Obere Lahn und Wetschaft  
mit Nebengewässern**

**Lebensraumtypen in Wertstufen**  
(inkl. Lage der Dauerbeobachtungsfächen)

**Verbreitung der Anhang II-Arten**

**Punktverbreitung bemerkenswerter Arten**

Auftraggeber:  
Regierungspräsidium Gießen

Bearbeitung:  
Dipl.-Biol. M. Förstner, Dipl.-Biol. C. Hepting  
Dipl.-Biol. B. v. Blanckenhagen  
Dr. D. Hübner, Dipl.-Biol. T. Wildig

Maßstab 1 : 5 000      Datum Dezember 2006      Blatt/Anlage-Nr. Karte 1 (7)