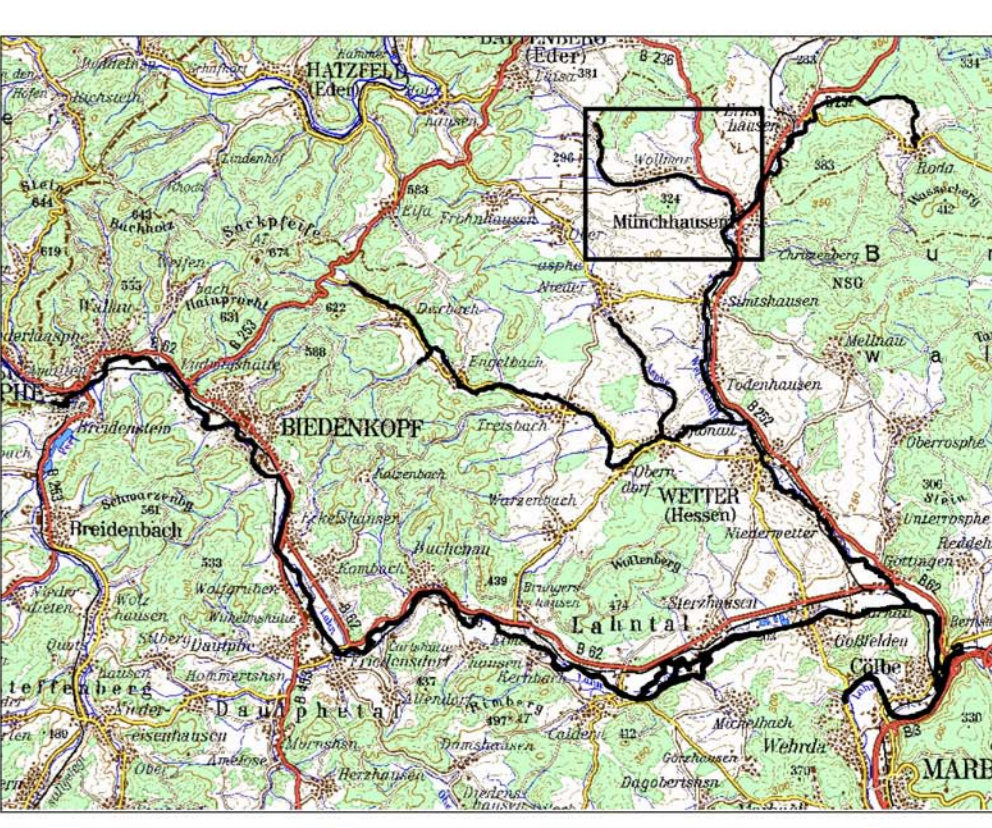


Zeichenerklärung

- Grenzen**
- FFH-Gebietsgrenze
- Lebensraumtypen in Wertstufen**
- 3150, B: Natürliche eutrophe Seen mit einer Vegetation des Magnopotamions oder Hydrocharitaceae
 - 3150, C: Natürliche eutrophe Seen mit einer Vegetation des Ranunculion fluitantis und des Callitriche-Batrachion
 - 3280, A: Flüsse der planaren bis montanen Stufe mit Vegetation des Ranunculion fluitantis und des Callitriche-Batrachion
 - 3280, B: Flüsse der planaren bis montanen Stufe mit Vegetation des Ranunculion fluitantis und des Callitriche-Batrachion
 - 3280, C: Flüsse der planaren bis montanen Stufe mit Vegetation des Ranunculion fluitantis und des Callitriche-Batrachion
 - 6431, B: Feuchte Hochstaudenfluren, planar bis montan
 - 6510, B: Magere Flachlandmähwiesen (Alopecurus pratensis, Sanguisorba officinalis)
 - *19E0, B: Auenwälder mit Alnus glutinosa und Fraxinus excelsior (Alno-Padion, Alnion incanae, Salicion albae)
 - *19E0, C: Auenwälder mit Alnus glutinosa und Fraxinus excelsior (Alno-Padion, Alnion incanae, Salicion albae)
- Monitoring**
- Dauerbeobachtungsfläche (Botanik) (DF1 - DF29)
 - Untersuchungsstrecke (Bachneunauge, Groppe) (U1 - U36)
- Bemerkenswerte Arten**
(Gefährdungskategorien 0, 1, 2 oder R der Roten Liste)
- Fische**
- Barbus barbus (Barbe)
- Libellen**
- Cordulegaster boltonata (Gestreifte Quatzjungfer)
 - Ichnura pumilio (Kleine Pechsteiblibe)
 - Oryctophorus forcipatus (Kleine Zangenlibelle)
 - Orthetrum brunneum (Südlicher Blaupfeiler)
- Höhere Pflanzen**
- Zannichella palustris (Sumpfl. Teichfaden)

Kartengrundlagen:
 Amtliche Lagebestimmungen, mit Genehmigung der Hessischen Verwaltung für Bodennutzung und Geoformation (HVBG) ATN07 Digital Topographische Karte 1:25000 (DTK25), mit Genehmigung der Hessischen Landesämter für Bodennutzung und Geoformation (HLAG), Coordinate Orthoformat mit Erläuterung des Hessischen Landesamtes für Umwelt und Geologie, Wiesbaden.



AVENA
 Landschaftsökologische Analysen und Planungen
 Nelkenweg 8, 35043 Marburg

**Grunddatenerfassung
 FFH-Gebiet 5118-302
 Obere Lahn und Wetschaft
 mit Nebengewässern**

Lebensraumtypen in Wertstufen
 (inkl. Lage der Dauerbeobachtungsflächen)

Verbreitung der Anhang II-Arten

Punktverbreitung bemerkenswerter Arten

Auftraggeber:
 Regierungspräsidium Gießen

Bearbeitung:
 Dipl.-Biol. M. Förster, Dipl.-Biol. C. Hepting
 Dipl.-Biol. B. v. Blanckenhagen
 Dr. D. Hübner, Dipl.-Biol. T. Wildig

Maßstab 1 : 5 000 Datum Dezember 2006 Blatt/Anlage-Nr. Karte 1 (9)