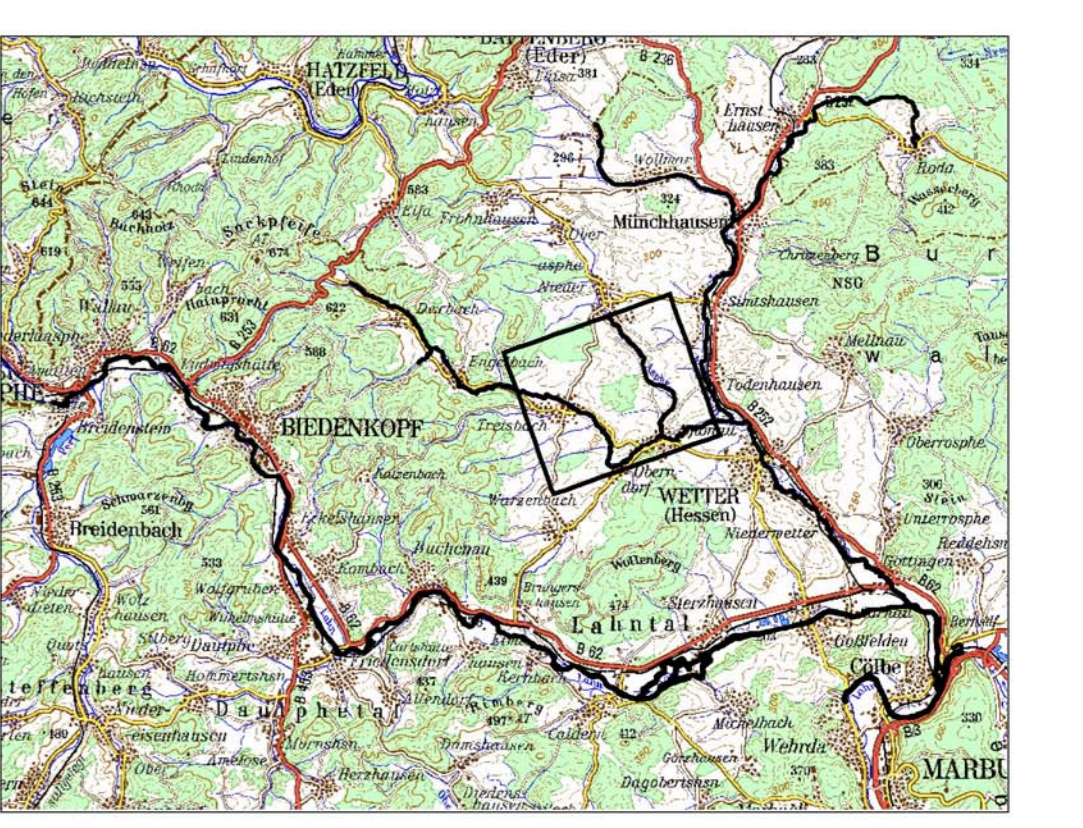
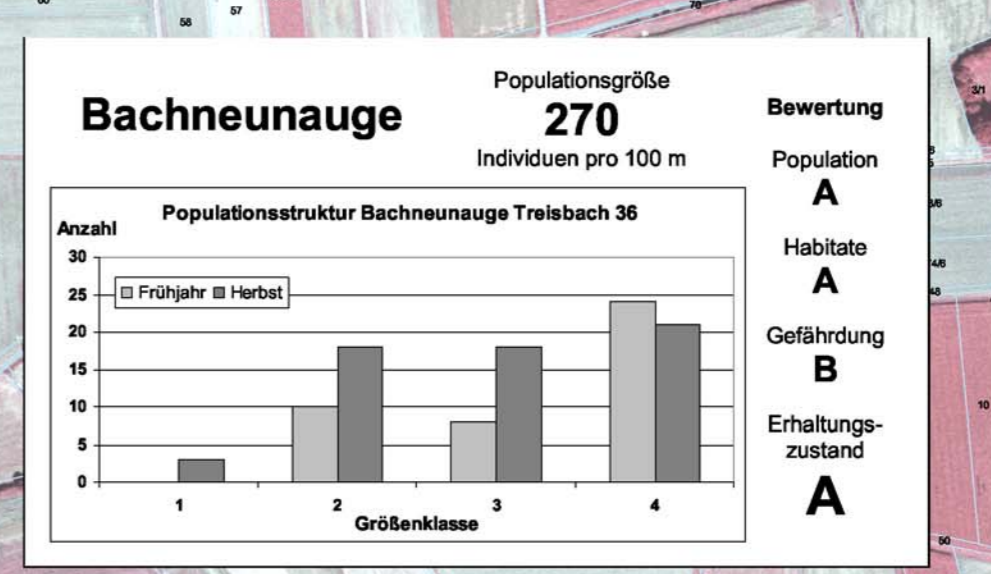
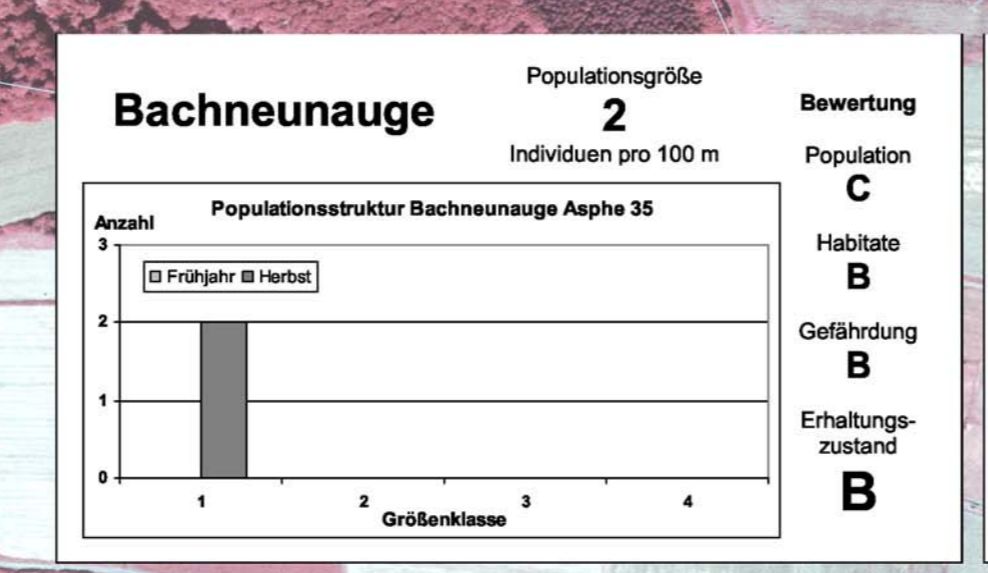
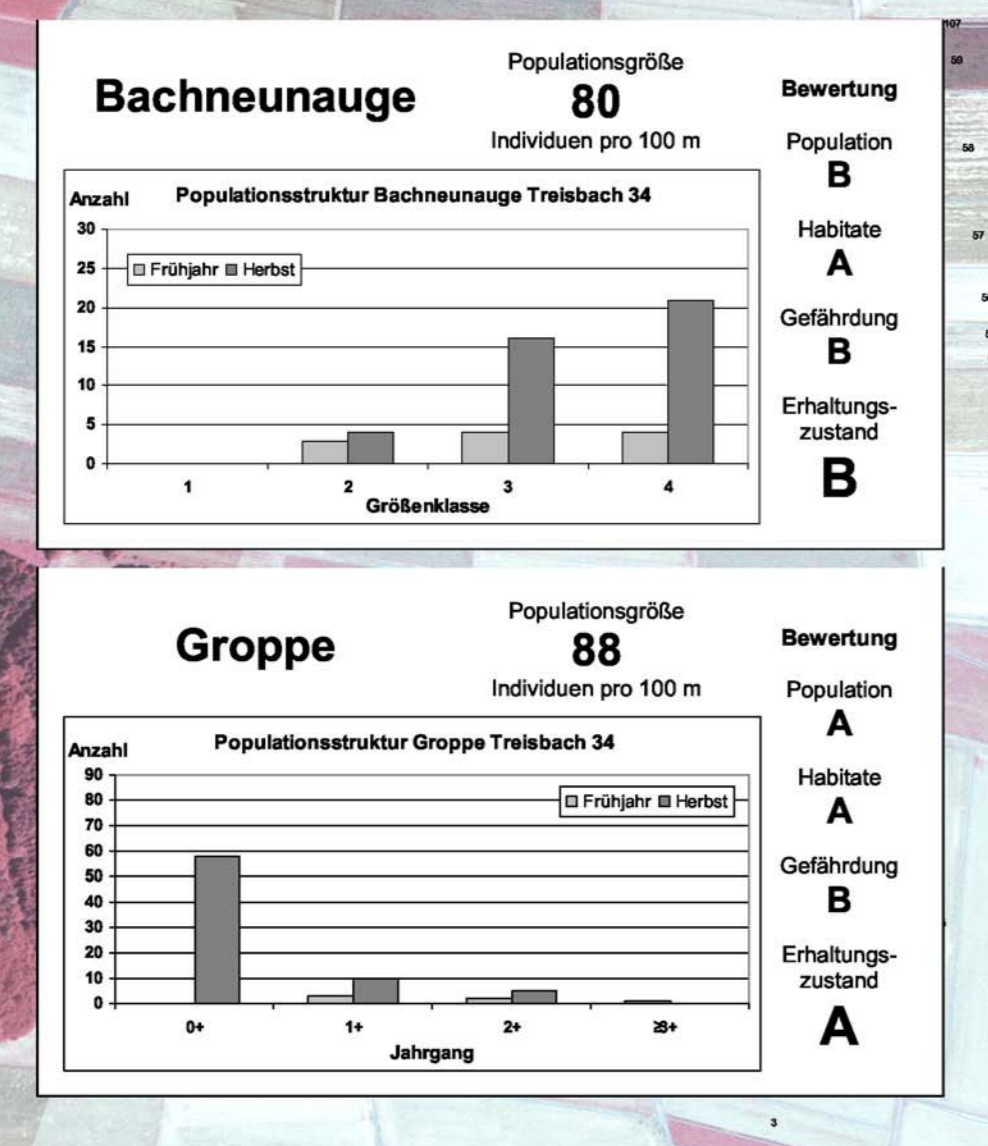


Zeichenerklärung

- Grenzen**
- FFH-Gebietsgrenze
- Lebensraumtypen in Wertstufen**
- 3150, B: Natürliche eutrophe Seen mit einer Vegetation des Magnopotamions oder Hydrocharitaceae
 - 3150, C: Natürliche eutrophe Seen mit einer Vegetation des Magnopotamions oder Hydrocharitaceae
 - 3260, A: Flüsse der planaren bis montanen Stufe mit Vegetation des Ranunculus fluitans und des Callitriche-Batrachion
 - 3260, B: Flüsse der planaren bis montanen Stufe mit Vegetation des Ranunculus fluitans und des Callitriche-Batrachion
 - 3260, C: Flüsse der planaren bis montanen Stufe mit Vegetation des Ranunculus fluitans und des Callitriche-Batrachion
 - 6431, B: Feuchte Hochstaudenfluren, planar bis montan
 - 6510, B: Magere Flachlandmähwiesen (Alopecurus pratensis, Sanguisorba officinalis)
 - *19E0, B: Auwälder mit Alnus glutinosa und Fraxinus excelsior (Alno-Padion, Alnion incanae, Salicion albae)
 - *19E0, C: Auwälder mit Alnus glutinosa und Fraxinus excelsior (Alno-Padion, Alnion incanae, Salicion albae)
- Monitoring**
- Dauerbeobachtungsfläche (Botanik) (DF1 - DF29)
 - Untersuchungsstrecke (Bachneunauge, Gruppe) (U1 - U36)
- Bemerkenswerte Arten**
(Gefährdungskategorien 0, 1, 2 oder R der Roten Liste)
- Fische**
- Barbus barbus (Barbe)
- Libellen**
- Cordulegaster boltonata (Gestreifte Quelljungfer)
 - Ichnura pumilio (Kleine Pechsteilbe)
 - Onychogomphus forcipatus (Kleine Zangenlibelle)
 - Orthetrum brunneum (Südlicher Blaupfeiler)
- Höhere Pflanzen**
- Zannichella palustris (Sumpf-Teichfaden)

Kartengrundlagen:
Anteilige Legendearten, mit Genehmigung der Hessischen Verwaltung für Bodennutzung und Geoformation (HVBG).
ATKIS Digital Topographische Karte 1:25000 (DTK25), mit Genehmigung der Hessischen Landesämter für Bodennutzung und Geoformation (H.L.B.G.).
Cadastral-Orthofoto mit Erlaubnis des Hessischen Landesamtes für Umwelt und Geologie, Wiesbaden.



AVENA
Landschaftsökologische Analysen und Planungen
Nelkenweg 8, 35043 Marburg

**Grunddatenerfassung
FFH-Gebiet 5118-302
Obere Lahn und Wetschaft
mit Nebengewässern**

**Lebensraumtypen in Wertstufen
(inkl. Lage der Dauerbeobachtungsflächen)
Verbreitung der Anhang II-Arten
Punktverbreitung bemerkenswerter Arten**

Auftraggeber:
Regierungspräsidium Gießen

Bearbeitung:
Dipl.-Biol. M. Förster, Dipl.-Biol. C. Hepting
Dipl.-Biol. B. v. Blanckenhagen
Dr. D. Hübner, Dipl.-Biol. T. Widdig

Mastab 1:5.000 Datum Dezember 2006 Blatt/Anlage-Nr. Karte 1 (11)