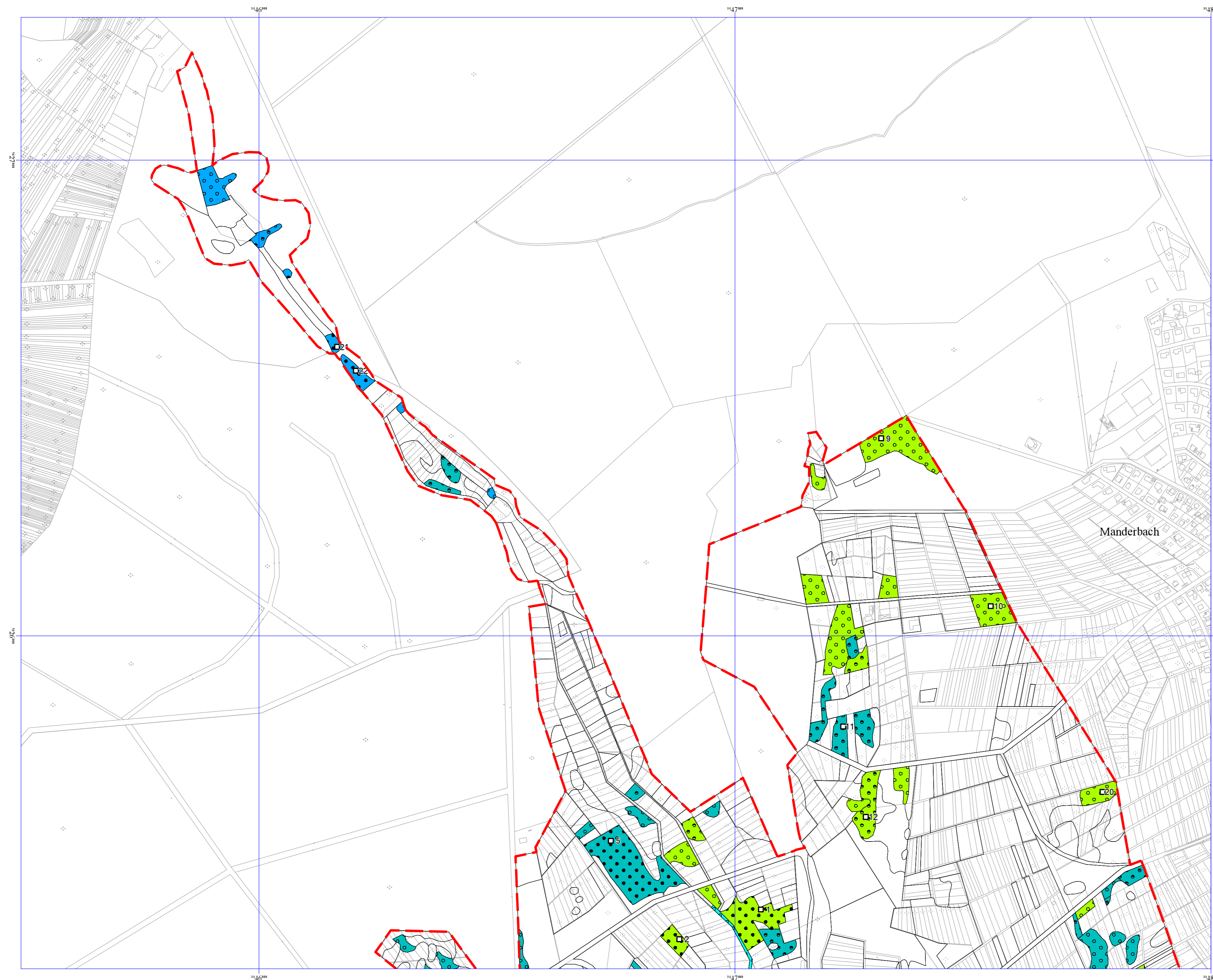


Natura-2000-Gebiet "Krombachwiesen und Struth von Sechshelden"

Karte 1, Blatt 1: FFH-Lebensraumtypen



Legende

FFH-Lebensraumtypen
 (* prioritärer Lebensraumtyp)
 (Code-Nr. und Bezeichnung gemäß FFH-Richtlinie)

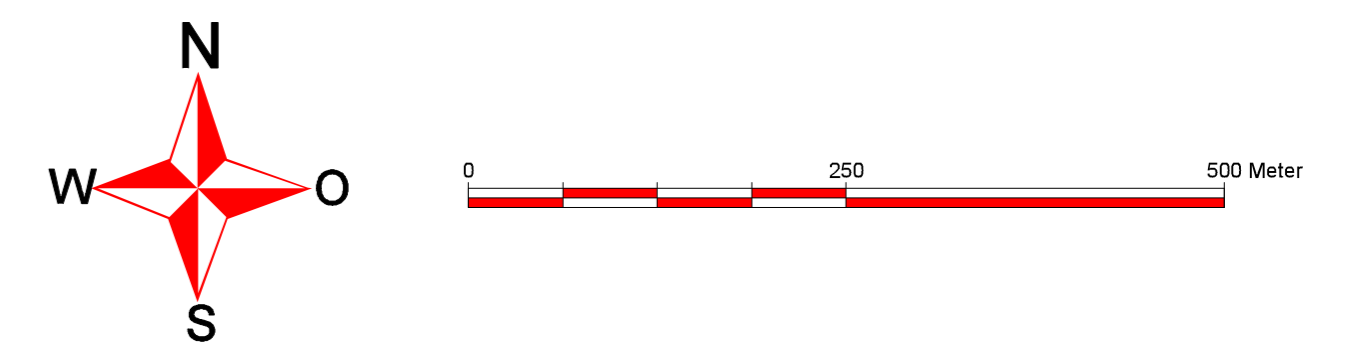
- 3260 Fließgewässer der planaren bis montanen Stufe
- 5130 Juniperus communis-Formationen auf Zwergstrauchheiden oder Kalktrockenrasen
- *6230 Artenreiche Borstgrasrasen montan
- 6410 Pfeifengraswiesen auf kalkreichem Boden und Lehm Boden
- 6510 Extensive Mahdweiden der planaren bis submontanen Stufe
- 9110 Hainsimsen-Buchenwald
- *91E0 Erlen- und Eschenwald und Weichholzlauenwälder an Fließgewässern

Erhaltungszustand (gemäß Bewertungsschema des Auftraggebers)

- A hervorragend
- B gut
- C mittel

3 Lage der Dauerbeobachtungsfläche

Grenze des Untersuchungsgebietes



Projektbezeichnung:	Natura-2000-Gebiet 5215-305 "Krombachwiesen und Struth von Sechshelden"	Stand: Nov. 2002
	Karte 1: FFH-Lebensraumtypen	Maßstab: 1:5000
Auftraggeber:	Regierungspräsidium Gießen - Obere Naturschutzbehörde	Blatt 1
Gesamtbearbeitung:	Ingenieurbüro meier weise	Kartenerstellung: 14.01.08
Vegetation · Boden · Wasser · Landschaftsökologie Pestalozzistraße 64a · 35394 Gießen Tel: 0641-434633 Fax: 0641-47698 e-mail: meierundweise@t-online.de		PLANTAGO - Dietmar Teuber - Ursulum 18 35396 Gießen