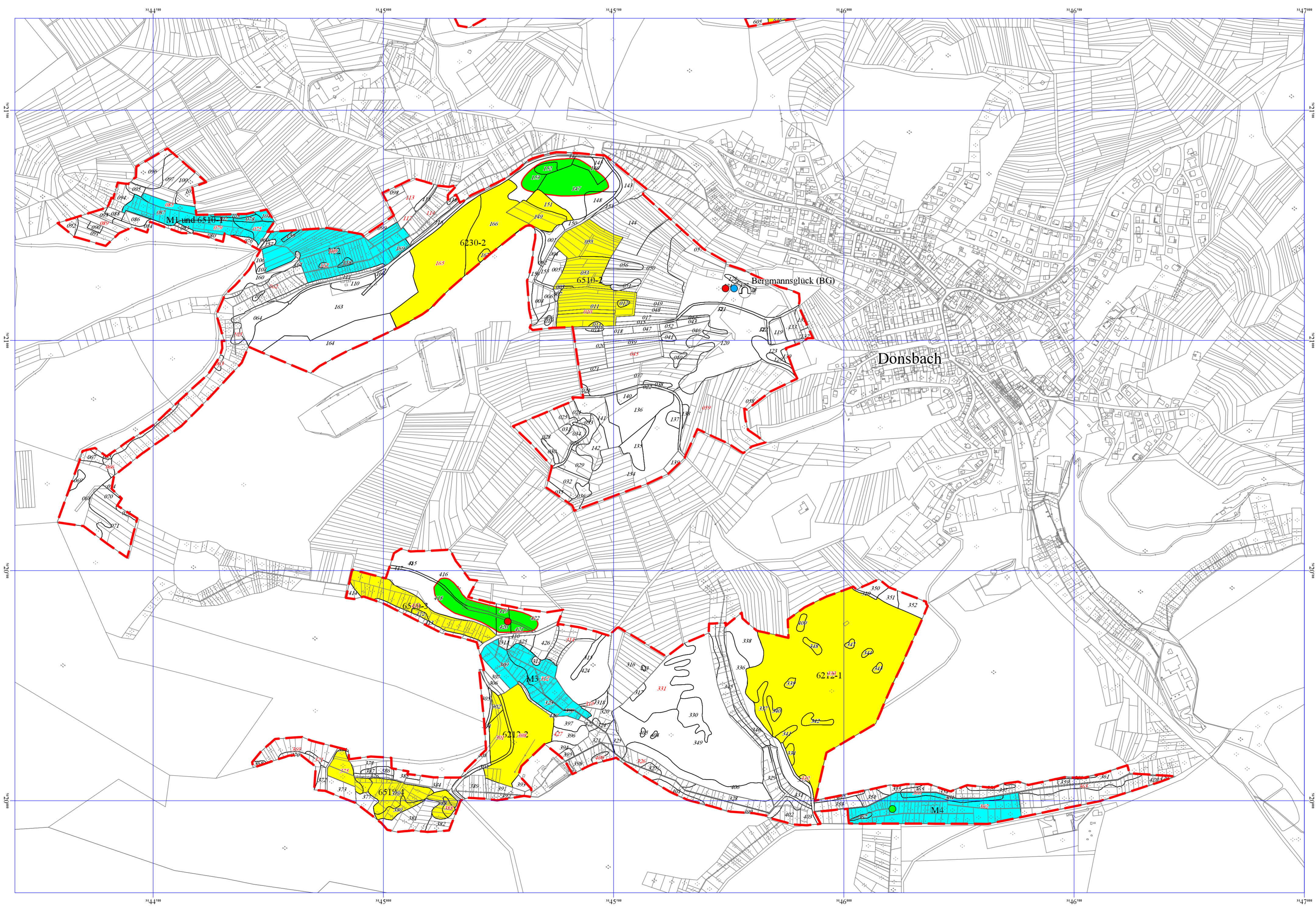
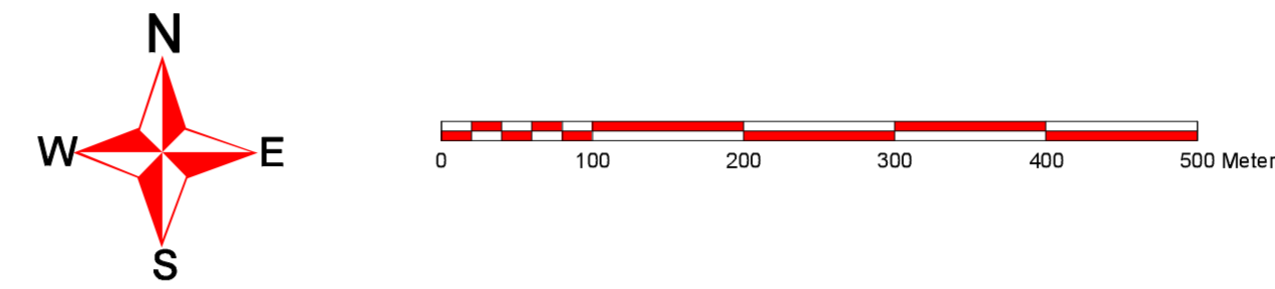


Natura-2000-Gebiet "Wald und Grünland um Donsbach"

Karte 6, Blatt 2: Verbreitung von Anhang II-Arten und sonstigen bemerkenswerten Arten



Legende

Anhang II-Arten und sonstige bemerkenswerte Arten

- *Maculinea nausithous* (Dunkler Wiesenknopf-Ameisenbläuling): M4
- *Myotis bechsteini* (Bechsteinfledermaus): Transekte 1-6; Stollen BG, GG, RG
- *Myotis myotis* (Großes Mausohr): Transekte 2, 3, 5-7, 9; Stollen BG, GG, RG

Maculinea-Untersuchung

- Maculinea-Suchfläche

Fledermaus-Untersuchung

- Transekt der Detektoruntersuchung

Heuschrecken-, Tagfalter- und Widderchen-Untersuchung

- Untersuchungsfläche

Bemerkenswerte Tagfalter und Widderchen (Auswahl)

- Cupio minimus* (Zwergbläuling): 6212-2
- Hesperia comma* (Kommalfalter): 6212-2, 6230-1
- Lycena hippothoe* (Kleiner Ampferfeuerfalter): 6212-2
- Melitaea diamina* (Baldrian-Scheckenfalter): 6212-2
- Plebejus argus* (Geißkleebläuling): 6212-2
- Zygaena trifolii* (Sumpfhornklee-Widderchen): 6510-1, 6510-2
- Zygaena purpuralis/minos* (Thymian-/ Bibemell-Widderchen): 6212-2, 6230-2, 6510-1

Bemerkenswerte Heuschrecken (Auswahl)

- Chortippus montanus* (Sumpfgrashüpfer): 6510-3, 6510-3, M3
- Conocephalus dorsalis* (Kurzflugige Schwertschrecke): M3
- Gryllus campestris* (Feldgrille): 6212-1, 6212-2
- Omocestus haemorrhoidalis* (Rotleibiger Grashüpfer): 6230-1
- Stenobothrus stigmaticus* (Kleiner Heideschrecke): 6230-2
- Stethophyma grossus* (Sumpfschrecke): M3

Bemerkenswerte Blütenpflanzen (Auswahl)

- Aira praecox* (Früher Schmielenhafer): 601, 602
- Antennaria dioica* (Katzenpfötchen): 600
- Aquilegia vulgaris* (Gewöhnliche Akelei): 301, 314, 362, 411
- Arnica montana* (Berg-Wohlerlei): 165
- Campanula glomerata* (Büschel-Glockenblume): 10, 45, 62, 75, 79, 85, 109, 112, 113, 114, 326, 616, 622
- Carex tomentosa* (Filz-Segge): 369
- Galium boreale* (Nordisches Labkraut): 109, 162, 369, 375
- Orchis morio* (Kleines Knabenkraut): 333
- Orobancha purpurea* (Purpur-Sommerwurz): 59, 112
- Platanthera bifolia* (Weiße Waldhyazinthe): 331
- Trifolium striatum* (Streifen-Klee): 308, 319, 333, 600, 602
- Trollius europaeus* (Trollblume): 62, 63, 66, 89, 105, 112, 312, 363, 366, 371, 375, 388, 400, 633

Bemerkenswerte Flechten (Auswahl)

- Cetraria aculeata* (Dornflechte): 333, 602
- Cladonia foliacea* (Becherflechte): 308, 332, 333, 427, 602

--- Grenze des Untersuchungsgebietes

- Stolleneingang

| | | | |
|---------------------|--------------------------------------------------------------------------------------------------------------------------------------------------------------------------|-------------------|--------------------------------------------------------------------------------|
| Projektbezeichnung: | Natura-2000-Gebiet 5215-308 "Wald und Grünland um Donsbach" | Stand: | Nov. 2002 |
| | | Maßstab: | 1 : 5.000 |
| | Karte 6: Verbreitung von Anhang II-Arten und sonstige bemerkenswerte Arten | | Blatt 2 |
| Auftraggeber: | Regierungspräsidium Gießen - Obere Naturschutzbehörde | Digitalisierung: | C. Hofefeld D. Teuber |
| Gesamtbearbeitung: | Horch & Wedra Landschaftsökologie, Landschaftsplanung 63150 Heusenstamm-Rembrücken <small>Telefon/Fax: 06106620619 Email: horch.wedra@gmx.de</small> | Kartenerstellung: | <small>PLANTAGO - Dietmar Teuber - Ursinum 18 35396 Gießen</small> |