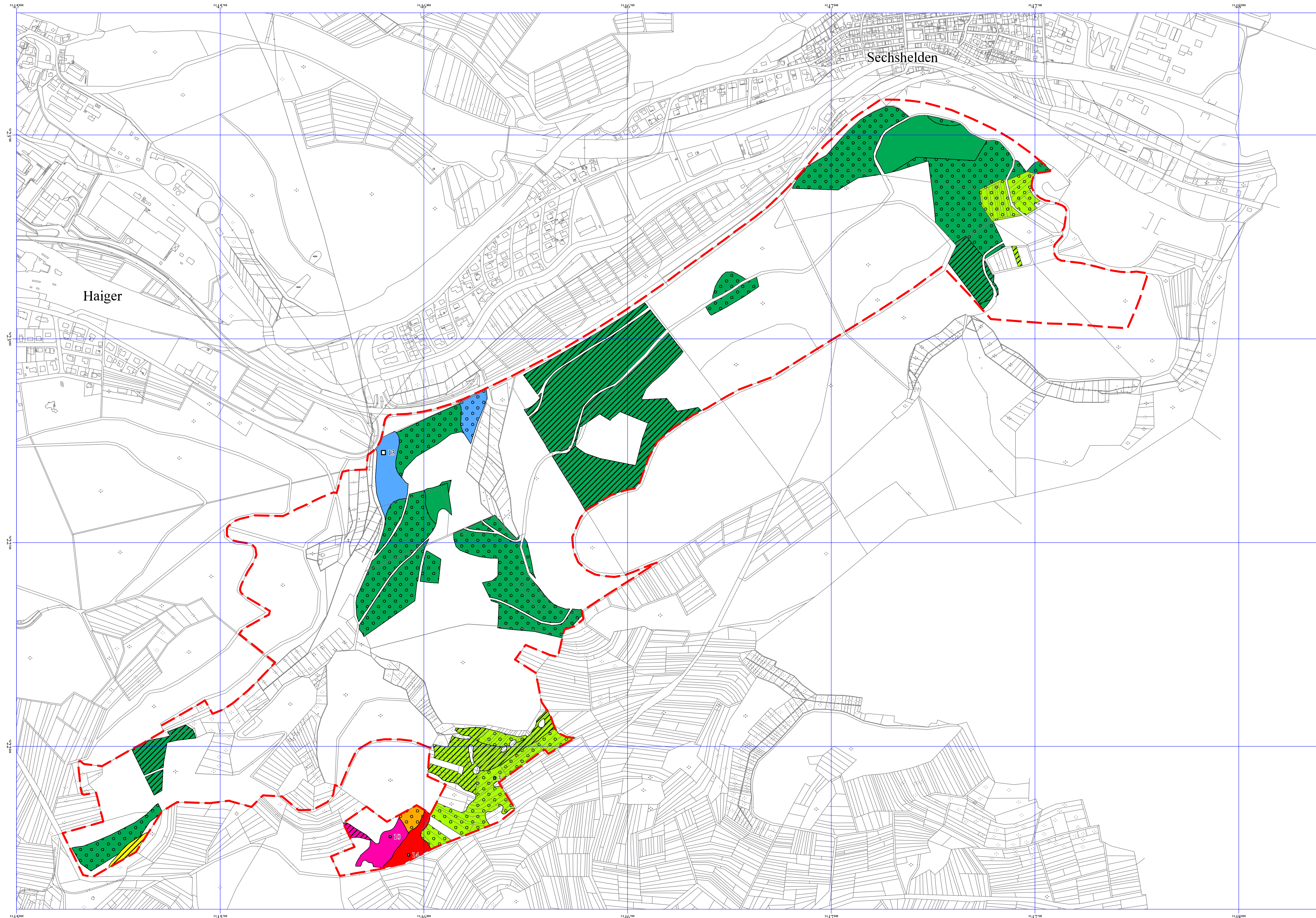
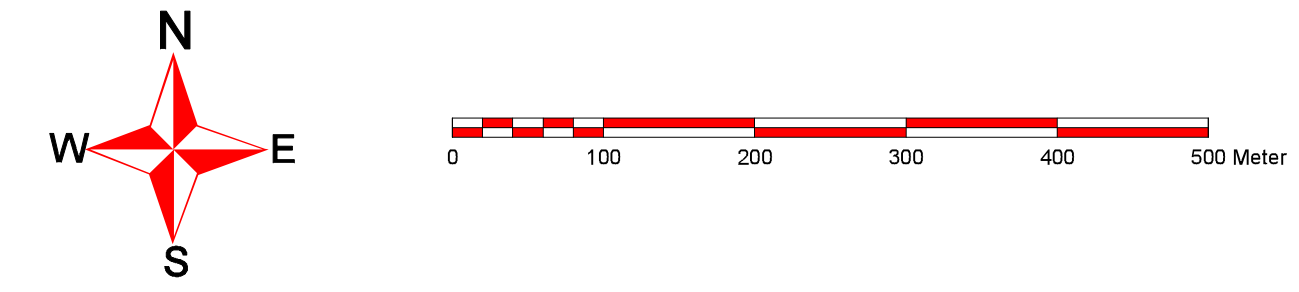


# Natura-2000-Gebiet "Wald und Grünland um Donsbach"

Karte 1, Blatt 1: FFH-Lebensraumtypen und Wertstufen



## Legende

FFH-Lebensraumtypen  
(Code-Nr. und Bezeichnung gemäß FFH-Richtlinie)

- 5130 Juniperus communis-Formationen auf Zwergstrauchheiden oder Kalktrockenrasen
- 6212 Submediterrane Halbtrockenrasen auf karbonatischem Boden
- 6230 Artenreiche Borstgrasrasen montan
- 6510 Magere Flachland-Mähwiesen
- 8230 Silikatfelskuppen mit ihrer Pionierv egetation
- 9130 Waldmeister-Buchenwald
- 9170 Labkraut-Eichen-Hainbuchenwald

## Erhaltungszustand

- A hervorragend
- B gut
- C mittel

- 3 Dauerbeobachtungsfläche, Vegetationsaufnahme

--- Grenze des Untersuchungsgebietes

<small>Die Lebensraumtypen 9110 und 9130 mit Erhaltungszustand B und C wurden nachrichtlich von der FIV übernommen.</small>	
Projektbezeichnung: <b>Natura-2000-Gebiet 5215-308</b> <b>"Wald und Grünland um Donsbach"</b>	Stand: Nov. 2002
Karte 1: FFH-Lebensraumtypen und Wertstufen	Blatt 1
Auftraggeber: Regierungspräsidium Gießen - Obere Naturschutzbehörde	Digitalisierung: C. Hogefeld D. Teuber
Gesamtbearbeitung: <b>Horch &amp; Wedra</b> Landschaftsökologie, Landschaftsplanung 63150 Heusenstamm-Rembrücken <small>Telefon/Fax: 06196/20619 Email: horch.wedra@gmx.de</small>	
Kartenerstellung: <small>PLANTAGO</small> <small>- Dietmar Teuber -</small> Ursulum 18 35396 Gießen	