



Legende

FFH-Lebensraumtypen

- 3260 Flüsse der planaren bis montanen Stufe mit Vegetation des Ranunculion fluitantis und des Callitriche-Batrachion
- 6212 Submediterrane Halbtrockenrasen (Mesobromion)
- *6230 Artenreiche montane Borstgrasrasen (und submontan auf dem europäischen Festland) auf Silikatböden
- 6431 Feuchte Hochstaudenfluren, planar bis montan
- 6510 Magere Flachland-Mähwiesen (Alopecurus pratensis, Sanguisorba officinalis)
- 8220 Silikatfelsen mit Felspaltvegetation
- *91E0 Auenwälder mit Alnus glutinosa und Fraxinus excelsior (Alno-Padion, Alnion incanae, Salicion albae)

Wertstufe des Erhaltungszustandes

- A - sehr gut
- B - gut
- C - mittel bis schlecht

Dauerbeobachtungsfläche

- mit Flächennummer

Vorkommen bemerkenswerter Arten

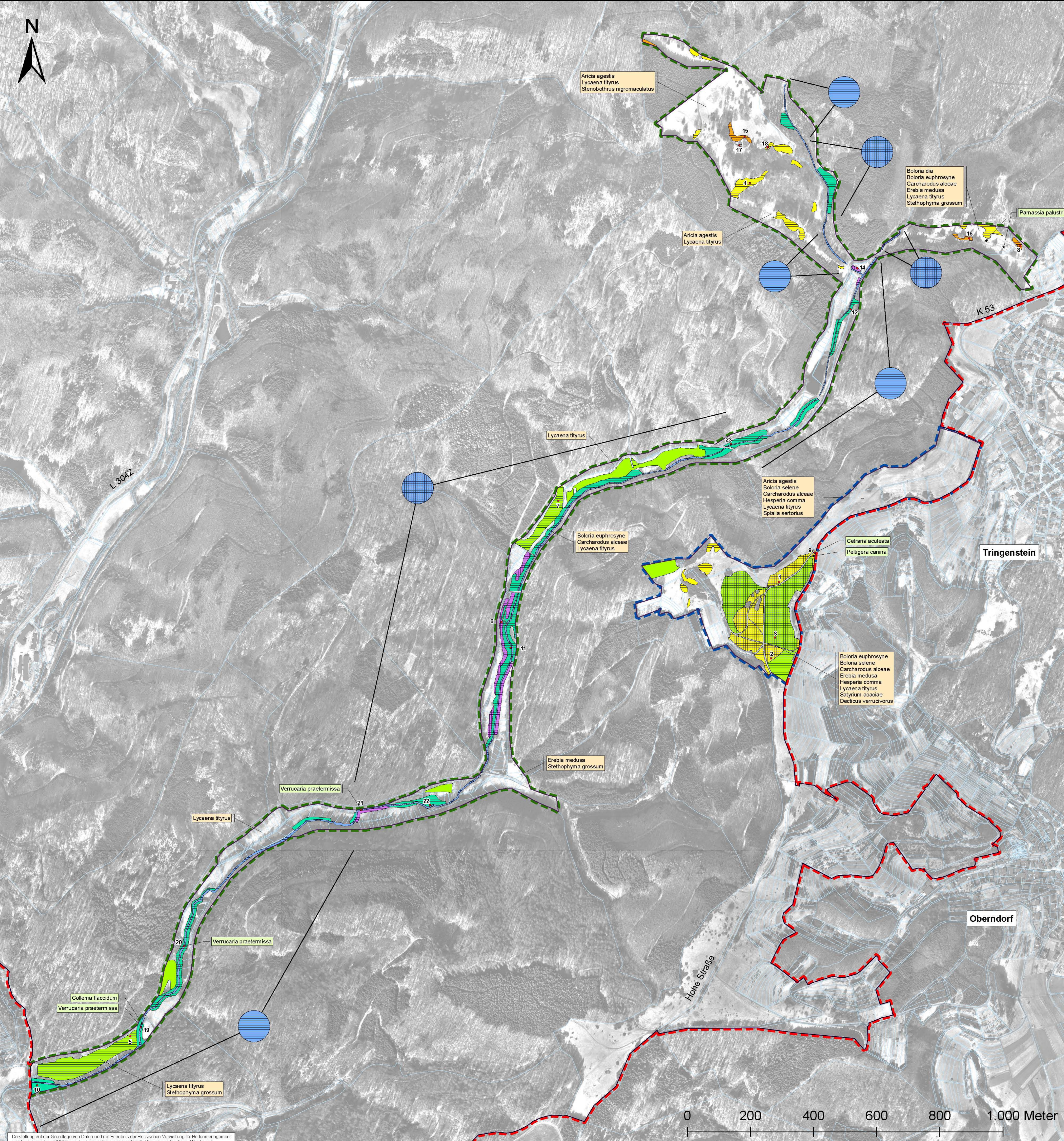
- Bemerkenswerte Pflanzenart
- Bemerkenswerte Tagfalter- und Heuschreckenarten

Gebietsgrenzen

- FFH-Gebiet "Schelder Wald"
- NSG "Tringensteiner Schelde" (Offenland)
- NSG "Hohe Straße"

nachrichtlich:

- Amtliches Liegenschaftskataster
- Gebäude



Projekt: Grunddatenerhebung im FFH-Gebiet 5216-305 "Schelder Wald"	Stand: Dezember 2007
Karte 1-N: FFH-Lebensraumtypen in Wertstufen inkl. Lage der Dauerbeobachtungsflächen und Punktverbreitung bemerkenswerter Arten	Maßstab: 1 : 5.000
Auftraggeber: Regierungspräsidium Gießen	Ausschnitt Naturschutzgebiete
Auftragnehmer: Simon & Widdig GbR Büro für Landschaftsökologie Rudolf-Bretschfeld-Str. 24 35037 Marburg Tel. 06421-350550 Fax 06421-350990 buero@simon-widdig.de www.simon-widdig.de	bearbeitet: Teuber Blanckenhagen Widdig geprüft: Hepting Simon

Darstellung auf der Grundlage von Daten und mit Erlaubnis der Hessischen Verwaltung für Bodenmanagement und Geoinformation (HVBG) und des Hessischen Landesamtes für Umwelt und Geologie, Wiesbaden