

# Natura-2000-Gebiet 5217-301 "Waldgebiet östlich von Lohra"

## Karte 2: Verbreitung Anhang II-Arten und ihrer artspezifischen Habitate

### Anhang II-Arten

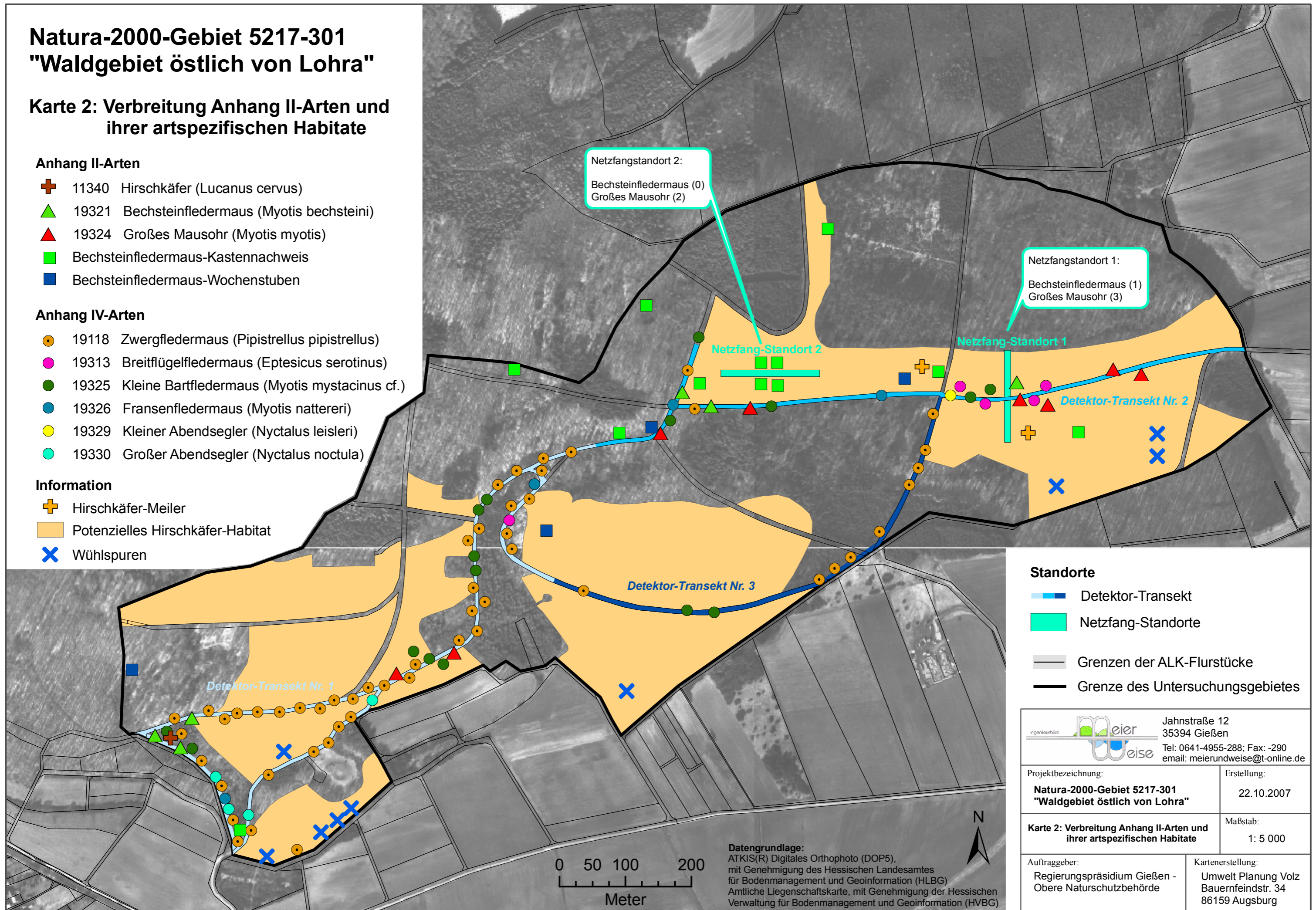
- + 11340 Hirschkäfer (*Lucanus cervus*)
- ▲ 19321 Bechsteinfledermaus (*Myotis bechsteini*)
- ▲ 19324 Großes Mausohr (*Myotis myotis*)
- Bechsteinfledermaus-Kastennachweis
- Bechsteinfledermaus-Wochenstuben

### Anhang IV-Arten

- 19118 Zwergfledermaus (*Pipistrellus pipistrellus*)
- 19313 Breitflügelfledermaus (*Eptesicus serotinus*)
- 19325 Kleine Bartfledermaus (*Myotis mystacinus* cf.)
- 19326 Fransenfledermaus (*Myotis nattereri*)
- 19329 Kleiner Abendsegler (*Nyctalus leisleri*)
- 19330 Großer Abendsegler (*Nyctalus noctula*)

### Information

- + Hirschkäfer-Meiler
- Potenzielles Hirschkäfer-Habitat
- × Wühlspuren



Netzfangstandort 2:  
Bechsteinfledermaus (0)  
Großes Mausohr (2)

Netzfangstandort 1:  
Bechsteinfledermaus (1)  
Großes Mausohr (3)

Netzfang-Standort 2

Netzfang-Standort 1

Detektor-Transekt Nr. 2

Detektor-Transekt Nr. 3

Detektor-Transekt Nr. 1

**Datengrundlage:**  
ATKIS(R) Digitales Orthophoto (DOP5),  
mit Genehmigung des Hessischen Landesamtes  
für Bodenmanagement und Geoinformation (HLBG)  
Amtliche Liegenschaftskarte, mit Genehmigung der Hessischen  
Verwaltung für Bodenmanagement und Geoinformation (HVBG)

- ### Standorte
- Detektor-Transekt
  - Netzfang-Standorte
  - Grenzen der ALK-Flurstücke
  - Grenze des Untersuchungsgebietes

		Jahnstraße 12 35394 Gießen Tel: 0641-4955-288; Fax: -290 email: meierundweise@t-online.de	
Projektbezeichnung:		Erstellung:	
<b>Natura-2000-Gebiet 5217-301 "Waldgebiet östlich von Lohra"</b>		22.10.2007	
Karte 2: Verbreitung Anhang II-Arten und ihrer artspezifischen Habitate		Maßstab:	
		1: 5 000	
Auftraggeber:		Kartenerstellung:	
Regierungspräsidium Gießen - Obere Naturschutzbehörde		Umwelt Planung Volz Bauernfeindstr. 34 86159 Augsburg	