

Legende

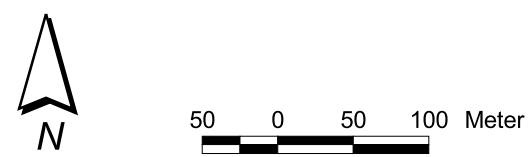
- FFH- Gebietsgrenze
- SL Saftleckstelle zur Erfassung des Hirschkäfers
(Biotoptypen blass dargestellt im Hintergrund)

Vorkommen von FFH- Anhang II- Arten

- flächige Vorkommen
- punktuelle Vorkommen

Artnahmen

- Lc Hirschkäfer (*Lucanus cervus*)
- Mn Dunkler Wiesenknopf-Ameisenbläuling (*Maculinea nausithous*)
- Km Kammolch (*Triturus cristatus*)



Datengrundlage: Amtliche Liegenschaftskarte, mit Genehmigung der Hessischen Kataster- und Flurneuordnungsverwaltung (HKFV)

Auftraggeber:
Regierungspräsidium Gießen
- Obere Naturschutzbehörde -

Grunddatenerhebung für das FFH- Gebiet
5218-301
"Kleine Lammersbach bei Cyriaxweimar"

Karte 2: Verbreitung von FFH-Anhang II- Arten



BIOPLAN MARBURG
 Deutschhausstr. 36
 35037 Marburg
 Tel: 06421-98084
 Fax: 06421-98086
 email: bioplan.marburg@t-online.de

Maßstab:	1 : 5 000
Stand:	Nov. 2003
gezeichnet:	Mieth
geprüft:	Klein