

## Legende

FFH-Gebietsgrenze

### Verbreitung von FFH-Anhang II-Arten

#### Bechsteinfledermaus (*Myotis bechsteinii*)

Quartierbaum (mit Nummer) innerhalb des Gebietes

Quartierbaum (mit Nummer) außerhalb des Gebietes

Jagdgebiet

Hauptaktionsraum (85 %-Kernel)

erweiterter Aktionsraum (95 %-Kernel)

Detektortransekt (mit Nummer)

Netzfangstandort (mit Nummer)

#### Großes Mausohr (*Myotis myotis*)

Netzfangnachweise: siehe Textkästen an Netzfangstandorten

Detektornachweise: siehe Textkästen an Detektortransekten

#### Potenzielle Jagdhabitats der Bechsteinfledermaus und des Großen Mausohrs

Laubwald, über 120 Jahre, viele Eichen (sehr hochwertig)

Mischwald, über 160 Jahre, viele Eichen (sehr hochwertig)

Laubwald, 80-120 Jahre, wenige Eichen (mittelwertig)

Laubwald, 41-80 Jahre, wenige oder viele Eichen (mittelwertig)

Mischwald, 41-80 Jahre, wenige Eichen (mittelwertig)

### Verbreitung von FFH-Anhang IV-Arten

Breitflügel-Fledermaus *Eptesicus serotinus*

Bartfledermaus *Myotis brandtii/mystacinus*

Fransefledermaus *Myotis nattereri*

Myotis spec.

Großer Abendsegler *Nyctalus noctula*

Zwergfledermaus *Pipistrellus pipistrellus*

Braunes Langohr *Plecotus auritus*

Netzfangnachweise: siehe Textkästen an Netzfangstandorten

Detektornachweise: siehe Textkästen an Detektortransekten

### Verbreitung weiterer bemerkenswerter Arten

Zwergstichling (*Pungitius pungitius*)

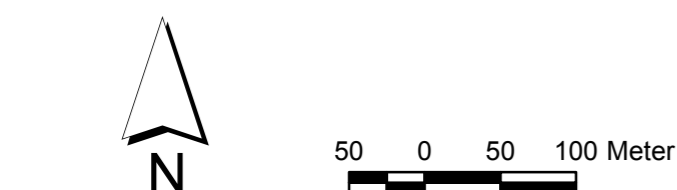
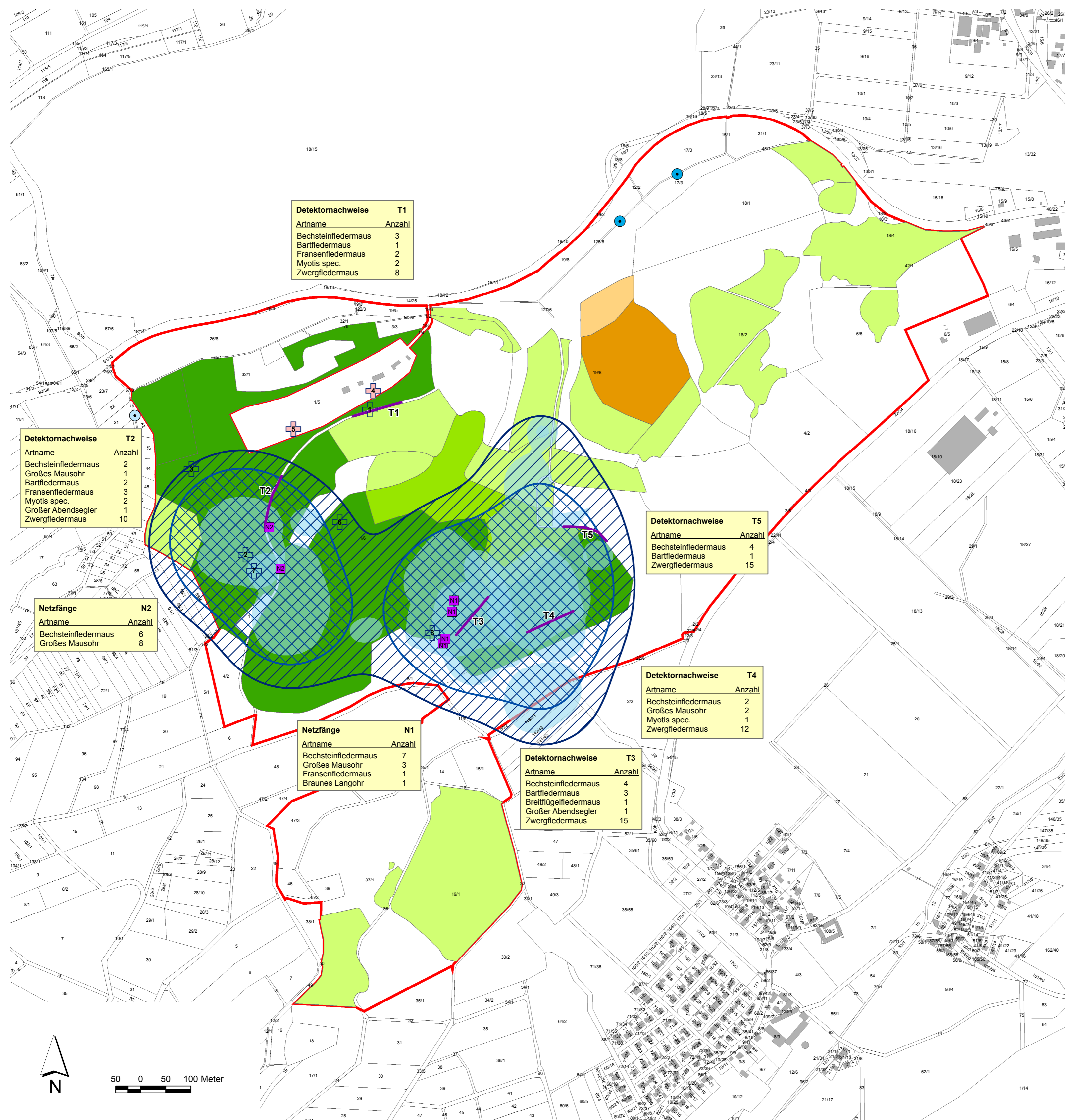
Vorkommen innerhalb des Gebietes

Vorkommen außerhalb des Gebietes

### nachrichtlich:

Flurstück (mit Nummer)

Gebäude



Datengrundlage: Amtliche Liegenschaftskarte, mit Genehmigung des Hessischen Landesamtes für Bodenmanagement und Geoinformation (HLBG)

Auftraggeber:  
Regierungspräsidium Gießen  
- Obere Naturschutzbehörde -

Grunddatenerhebung für das FFH-Gebiet  
5218-301  
"Kleine Lummersbach bei Cyriaxweimar"

Karte 2a: Verbreitung von FFH-Anhang-Arten (Fledermäuse),  
artspezifische Habitats der Anhang II-Arten und  
Verbreitung weiterer bemerkenswerter Arten



Simon & Widdig GbR  
Büro für Landschaftsökologie  
Luise-Berthold-Str. 24  
35037 Marburg  
Tel.: 06421-350550  
Fax: 06421-350990  
E-Mail: buero@simon-widdig.de  
www.simon-widdig.de

Maßstab:	1 : 5.000
Stand:	28.11.2008
geändert:	13.07.2009
gezeichnet:	Widdig
geprüft:	Simon