

Legende

FFH- Gebietsgrenze

FFH- Lebensraumtypen

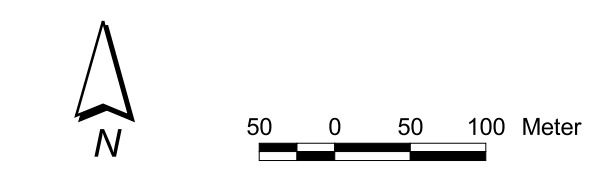
- 3150 *Natürliche nährstoffreiche Seen*
- 6431 *Feuchte Hochstaudensäume (planar bis montan)*
- 6510 *Magere Flachland-Mähwiesen*
- 9110 *Hainsimsen-Buchenwälder*

Erhaltungszustand der Lebensraumtypen

- B** *gut*
- C** *mittel*

Lage der Dauerbeobachtungsflächen (D)

D



Datengrundlage: Amtliche Liegenschaftskarte, mit Genehmigung der Hessischen Kataster- und Flurneuordnungsverwaltung (HKFV)

<p><i>Auftraggeber:</i> Regierungspräsidium Gießen - Obere Naturschutzbehörde -</p>	
<p>Grunddatenerhebung für das FFH- Gebiet 5218-301 "Kleine Lammersbach bei Cyriaxweimar"</p>	
<p>Karte 1: FFH-Lebensraumtypen</p>	
 <small>BIOPLAN MARBURG Deutschhausstr. 36 35037 Marburg Tel: 06421-98084 Fax: 06421-98086 email: bioplan.marburg@t-online.de</small>	<p><i>Maßstab:</i> 1 : 5 000</p>
	<p><i>Stand:</i> Nov. 2003</p>
	<p><i>gezeichnet:</i> Mieth</p>
	<p><i>geprüft:</i> Klein</p>