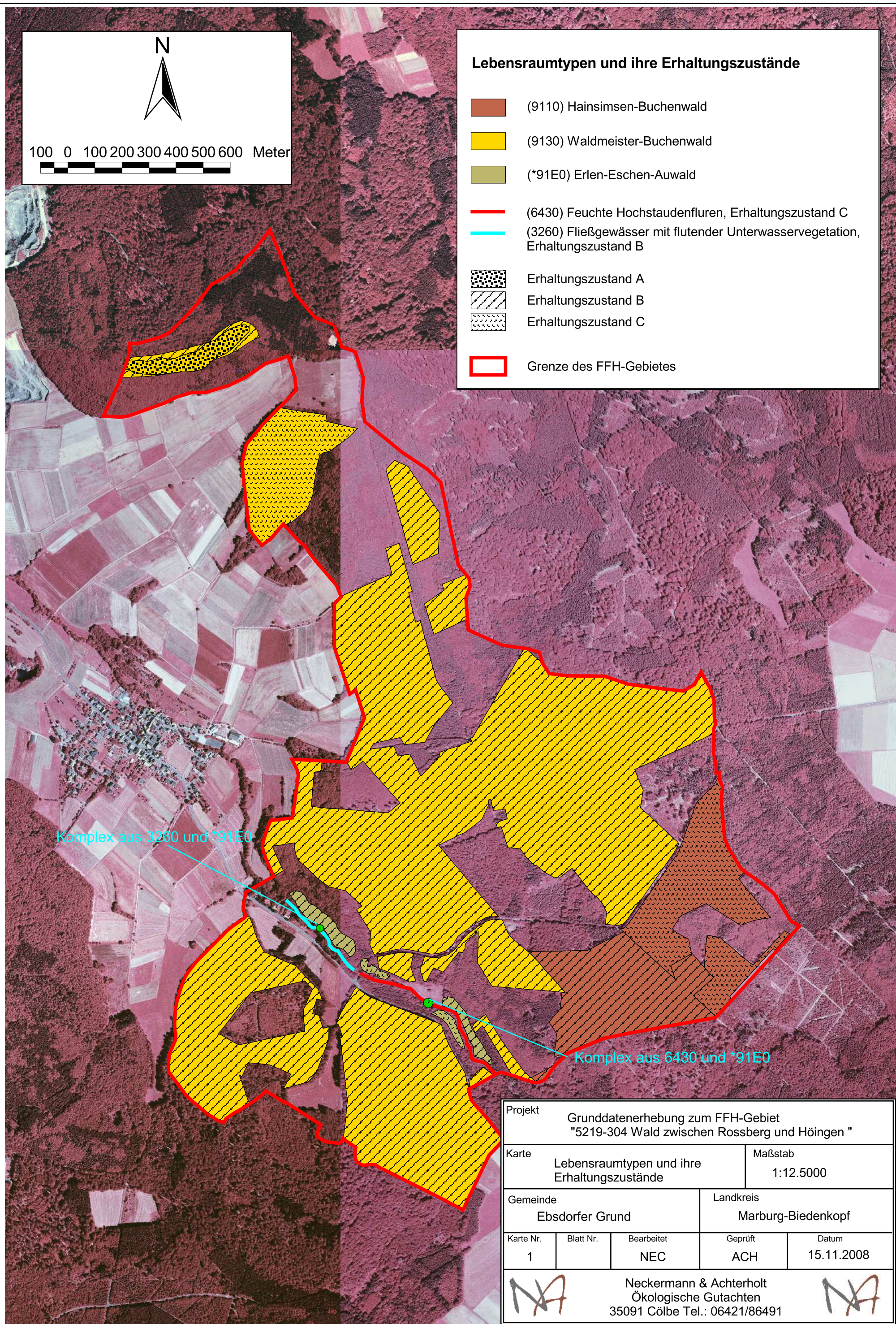


Lebensraumtypen und ihre Erhaltungszustände

- (9110) Hainsimsen-Buchenwald
- (9130) Waldmeister-Buchenwald
- (*91E0) Erlen-Eschen-Auwald
- (6430) Feuchte Hochstaudenfluren, Erhaltungszustand C
- (3260) Fließgewässer mit flutender Unterwasservegetation, Erhaltungszustand B
- Erhaltungszustand A
- Erhaltungszustand B
- Erhaltungszustand C
- Grenze des FFH-Gebietes



Komplex aus 3260 und *91E0

Komplex aus 6430 und *91E0

Projekt					Grunddatenerhebung zum FFH-Gebiet "5219-304 Wald zwischen Rossberg und Höingen "						
Karte				Lebensraumtypen und ihre Erhaltungszustände			Maßstab			1:12.5000	
Gemeinde						Landkreis					
Ebsdorfer Grund						Marburg-Biedenkopf					
Karte Nr.	Blatt Nr.	Bearbeitet		Geprüft		Datum					
1		NEC		ACH		15.11.2008					
NA		Neckermann & Achterholt Ökologische Gutachten 35091 Cölbe Tel.: 06421/86491						NA			