

Aktuelle Rastvogelarten der Vogelschutzrichtlinie

Die Hauptstragsgebiete Nr. 1-10 mit den aktuellen Rastvogelarten (Artenauswahl 2001-2005)

1: Lache Radenhausen
Zwergtaucher, Spießente, Löffelente, Krickente, Knäkente, Tafelente, Reiherente, Kiebitz, Kampfläufer, Rotschenkel, Grünschenkel, Bruchwasserläufer, Bekassine

2: NSG Brielbelerien
Haubentaucher, Kormoran, Löffelente, Tafelente, Reiherente, Gänseesäger

3: Baggersee Niederwald
Bläugans, Graugans, Löffelente, Knäkente, Tafelente, Reiherente, Fischadler, Kiebitz, Temminckstrandläufer, Kampfläufer, Flußuferläufer, Trauerseeschwalbe

4: Aitzbach und Würf
Krickente, Rohrweihe, Tüfelsumpfhuhn, Kiebitz, Bekassine, Zwergschnepfe, Steinschmätzer

5: Ohm Rückhaltebecken
Ohm: Zwergtaucher, Reiherente, Gänseesäger
Aue: Silberreiher, Weißstorch, Schwarzmilan, Kornweihe, Kiebitz, Steinschmätzer

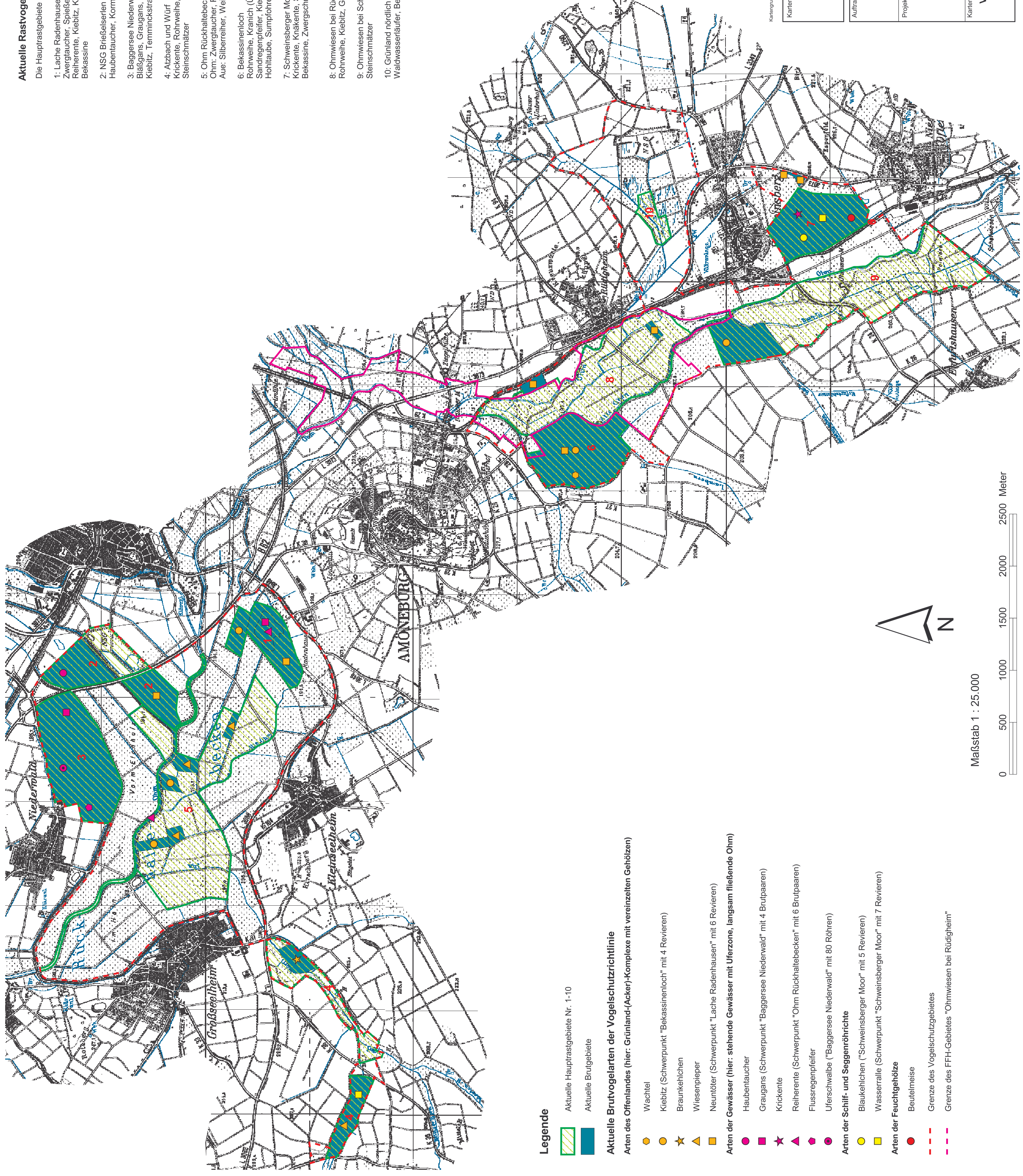
6: Bekassinienloch
Rohrweihe, Kranich (Übersommerung von 2 Individuen im Jahr 2005), Goldregenpfeifer, Sandregenpfeifer, Kiebitz, Dunkler Wasserläufer, Waldwasserläufer, Bekassine, Hohltaube, Sumpfohreule

7: Schweinsberger Moor
Krickente, Knäkente, Schnatterente, Tafelente, Reiherente, Rohrweihe, Fischadler, Bekassine, Zwergschnepfe

8: Ohmwiesen bei Rüdighelm
Rohrweihe, Kiebitz, Grünschenkel

9: Ohmwiesen bei Schweinsberg
Steinschmätzer

10: Grünland nördlich Schweinsberg
Waldwasserläufer, Bekassine



Legende

- Aktuelle Hauptstragsgebiete Nr. 1-10
- Aktuelle Brutgebiete

Aktuelle Brutvogelarten der Vogelschutzrichtlinie

Arten des Offenlandes (hier: Grünland-(Acker-)Komplexe mit vereinzelt Gehölzen)

- Wachtel
- Kiebitz (Schwerpunkt "Bekassinienloch" mit 4 Revieren)
- Braunkehlchen
- Wiesenpieper
- Neuntötler (Schwerpunkt "Lache Radenhausen" mit 6 Revieren)

Arten der Gewässer (hier: stehende Gewässer mit Uferzone, langsam fließende Ohm)

- Haubentaucher
- Graugans (Schwerpunkt "Baggersee Niederwald" mit 4 Brutpaaren)
- Krickente
- Reiherente (Schwerpunkt "Ohm Rückhaltebecken" mit 6 Brutpaaren)
- Flussregenpfeifer
- Uferschwalbe ("Baggersee Niederwald" mit 80 Röhren)

Arten der Schiff- und Seggenröhrichte

- Blaukehlchen ("Schweinsberger Moor" mit 5 Revieren)
- Wasserralle (Schwerpunkt "Schweinsberger Moor" mit 7 Revieren)

Arten der Feuchtgehölze

- Beutelmeise
- Grenze des Vogelschutzgebietes
- Grenze des FFH-Gebietes "Ohmwiesen bei Rüdighelm"



Maßstab 1 : 25.000



Kartengrundlage: Topographische Karte 1:25000 des Hessischen Landesvermessungsamtes

Kartenerstellung	Longe & Wenzel GbR Ökologische Gutachten Remweg 4 35091 Colbe-Bürgelh Telefon 06427-990437
Bearbeitet:	20.11.2005 Ri/Sch/Wen
Gezeichnet:	20.11.2005 Wenzel
Geprüft:	20.11.2005 Wenzel
Datum:	24.08.2010 Wenzel

Auftraggeber:

RP Gießen - Obere Naturschutzbehörde

Projekt:

Grunddatenerhebung im Vogelschutzgebiet
"Amöneburger Becken"
(Natura 2000-Nr. 5219-401)

Karteneinhalt:

Verbreitung der Brut- und Rastvogelarten
nach Anhang I und Artikel 4.2
der Vogelschutzrichtlinie

Maßstab:
1 : 25.000
Anlage Nr.:
Karte 1