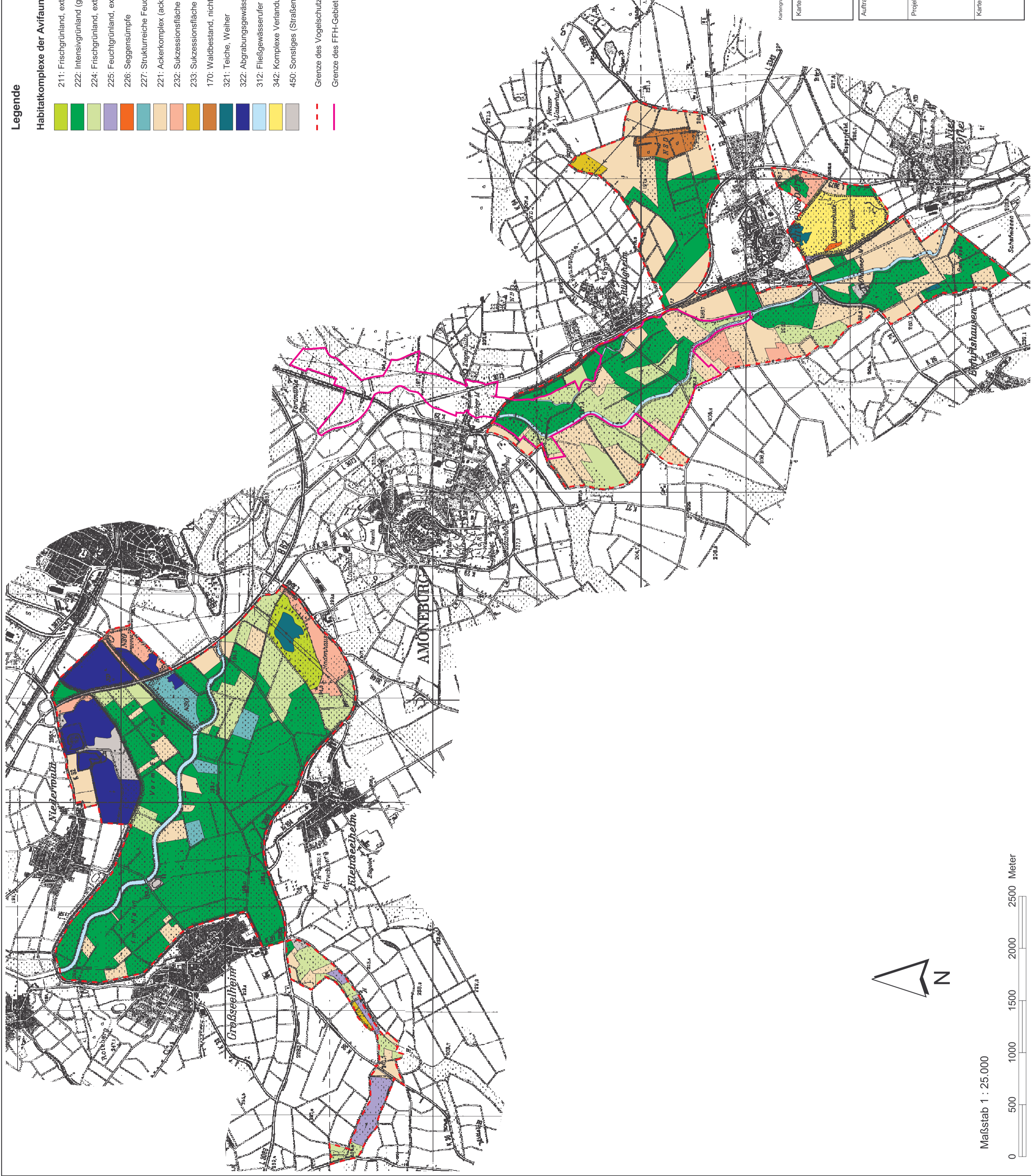


Legende

Habitatkomplexe der Avifauna

- 211: Frischgrünland, extensiv genutzt (struktureiche Kulturlandschaft)
- 222: Intensivgrünland (grünland-dominierte, intensiv genutzte, struktureiche Kulturlandschaft)
- 224: Frischgrünland, extensiv genutzt (struktureiche Kulturlandschaft)
- 225: Feuchgrünland, extensiv genutzt (struktureiche Kulturlandschaft)
- 226: Seggensümpfe
- 227: Struktureiche Feuchgrünlandkomplexe, extensiv genutzt
- 221: Ackerkomplex (ecker-dominierte, struktureiche Kulturlandschaft)
- 232: Sukzessionsfläche im Staudenstadium
- 233: Sukzessionsfläche im Verbuschungsstadium
- 170: Waldbestand, nicht einheimische Laubholzarten dominieren
- 321: Teiche, Weiher
- 322: Abtragungsgewässer (Kiessee)
- 312: Fließgewässerrufer ohne artspezifische Sonderstrukturen
- 342: Komplexe Verlandungszonen (hier: Schilfröhricht dominierend)
- 450: Sonstiges (Straßen, Gärten, Freizeitanlagen, Anlagen zum Kiesabbau)

- Grenze des Vogelschutzgebietes
- Grenze des FFH-Gebietes "Ohmwiesen bei Rüdighelm"



Kartengrundlage: Topographische Karte 1:25000 des Hessischen Landesvermessungsamtes

	Kartenerstellung	Datum: 20.11.2005
	Lange & Wenzel GbR	Bearbeitet: 20.11.2005
	Ökologische Gutachten	Ri/Sch
	Remweg 4 35091 Calbe-Bürgelh Telefon 06427-990437	Gezeichnet: 20.11.2005 Wenzel Geprüft: Wenzel Datum: 24.08.2010

RP Gießen - Obere Naturschutzbehörde	
Grunddatenerhebung im Vogelschutzgebiet "Amöneburger Becken" (Natura 2000-Nr. 5219-401)	
Projekt:	Kartenerstellung:
Maßstab: 1 : 25.000	Anlage Nr.: Karte 2

Maßstab 1 : 25.000

