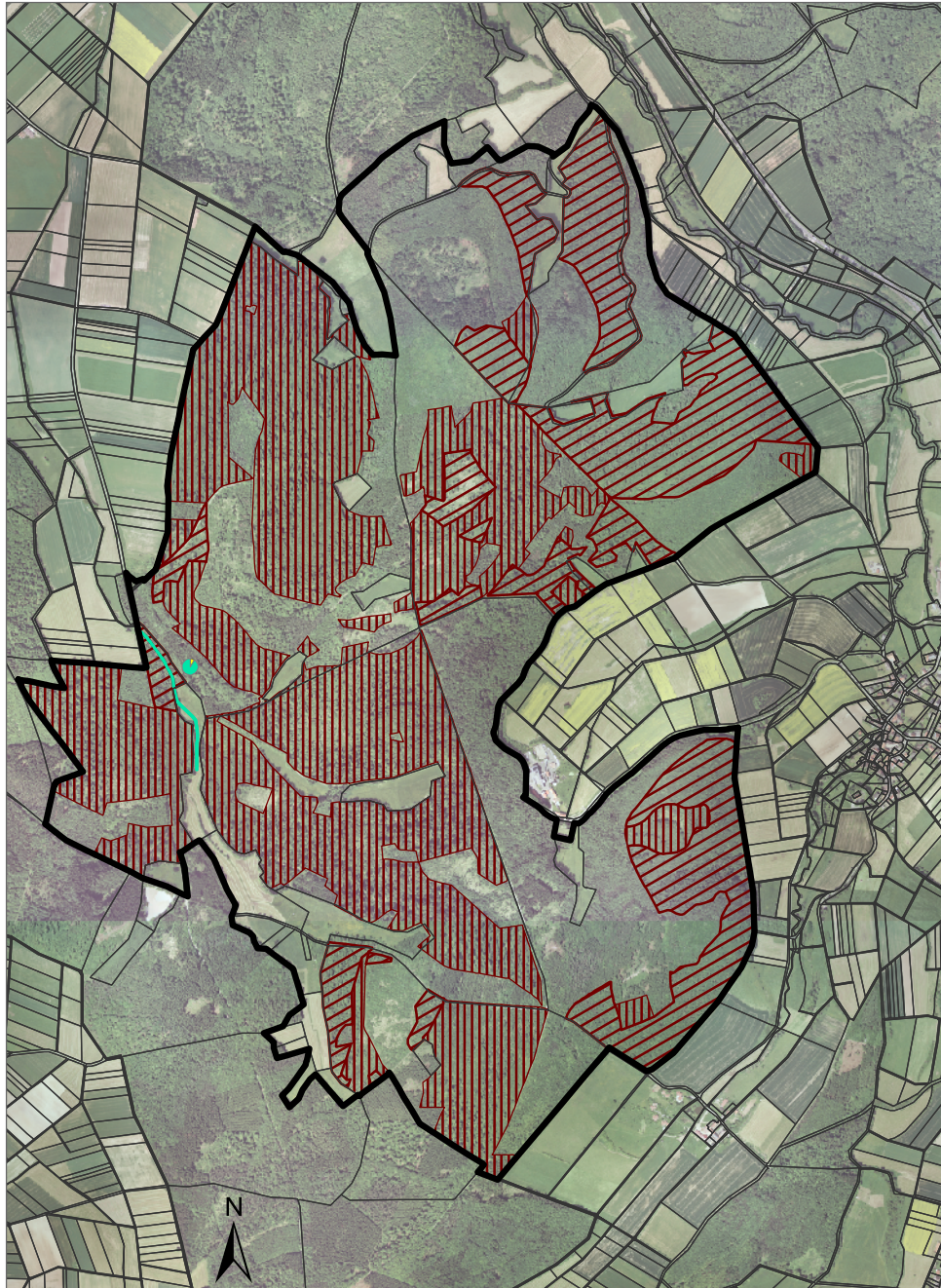



Natura-2000-Gebiet 5221-302 "Wald zwischen Romrod und Ober-Sorg"

Karte 1: FFH-Lebensraumtypen und Wertstufen




FFH-Lebensraumtypen und Wertstufen

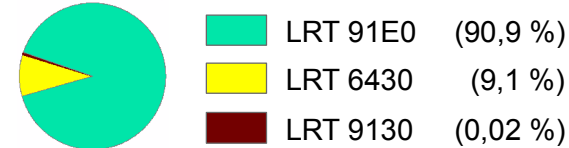
(Code-Nr. und Bezeichnung gemäß FFH-Richtlinie)


 9130 Wertstufe B
Waldmeister-Buchenwald

 9130 Wertstufe C
Waldmeister-Buchenwald

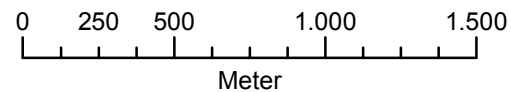
 91E0 Wertstufe C
Erlen- und Eschenwälder
und Weichholzaunenwälder
an Fließgewässern

Flächenanteile innerhalb des LRT 91E0:



 Grenzen der ALK-Flurstücke

 Grenze des FFH-Gebietes



Datengrundlage:

ATKIS(R) Digitales Orthophoto (DOP5), mit Genehmigung des Hessischen Landesamtes für Bodenmanagement und Geoinformation (HLBG)
Amtliche Liegenschaftskarte, mit Genehmigung der Hessischen Verwaltung für Bodenmanagement und Geoinformation (HVBG)

		Jahnstraße 12 35394 Gießen Tel: 0641-4955-288; Fax: -290 email: meierundweise@t-online.de
Projektbezeichnung: Natura-2000-Gebiet 5221-302 "Wald zwischen Romrod und Ober-Sorg"		
Karte 1: FFH-Lebensraumtypen und Wertstufen		Erstellung: 11.01.2009 Maßstab: 1: 25 000 (Ausdruck DIN A4)
Auftraggeber: Regierungspräsidium Gießen Obere Naturschutzbehörde	Kartenerstellung: Umwelt Planung Volz Bauernfeindstr. 34 86159 Augsburg	