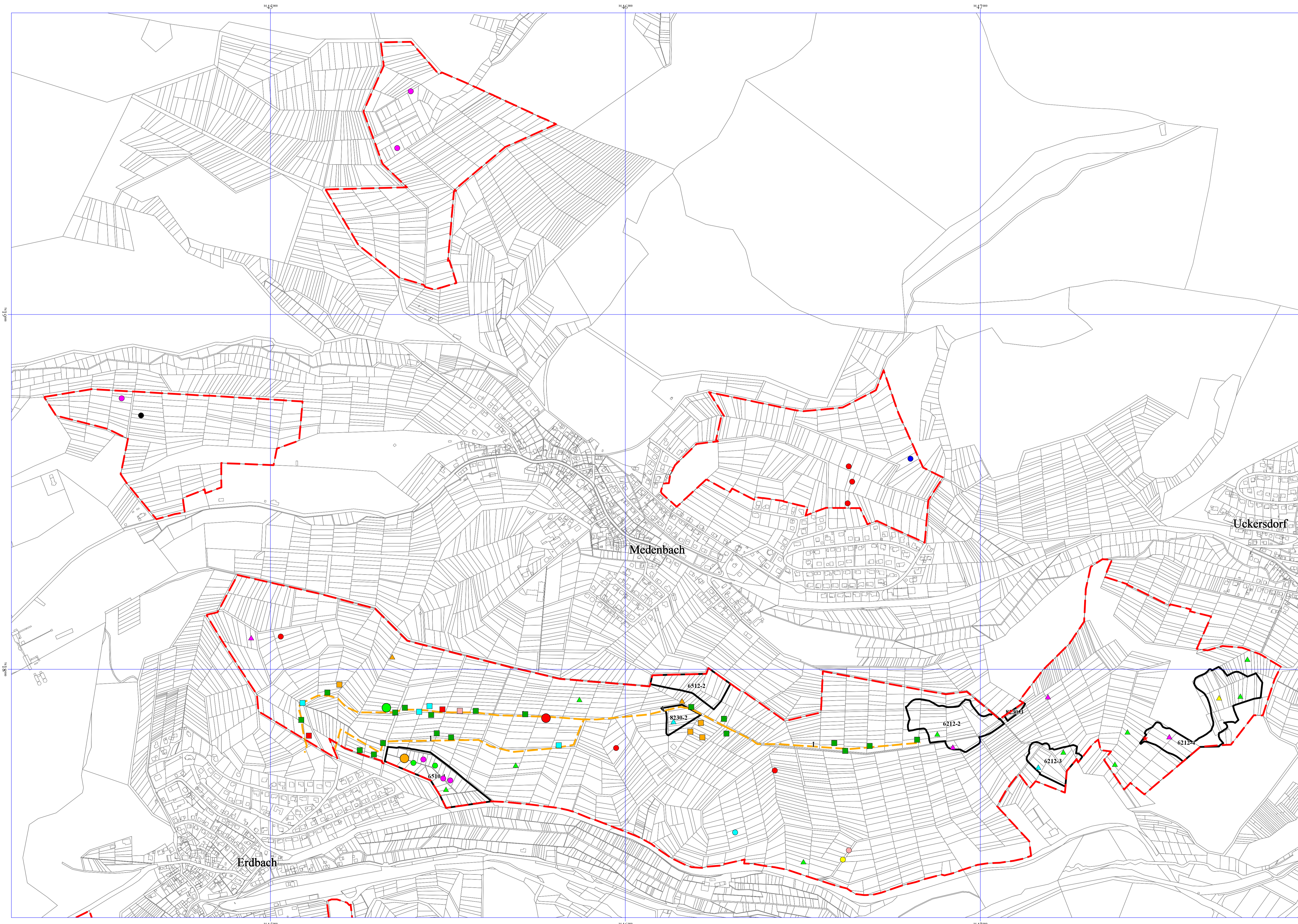


# FFH-Gebiet 5315-309 "Grünland und Höhlen bei Erdbach und Medenbach"

## Karte 2: Verbreitung von Anhang-II-Arten und weiteren bemerkenswerten Arten



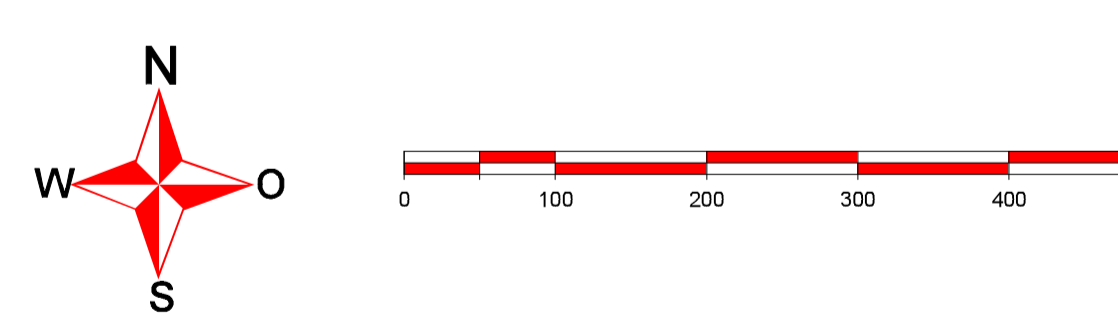
### Legende

- FFH Anhang-II-Arten**
- *Maculinea telejus* (Heller Wiesenknopf-Ameisenbläuling)
  - *Myotis bechsteini* (Bechsteinfledermaus)
  - *Myotis myotis* (Großes Mausohr)

- FFH Anhang-IV-Arten**
- *Eptesicus nilssonii* (Nordfledermaus)
  - *Myotis brandtii/mystacinus* (Bartfledermaus)
  - *Myotis daubentonii* (Wasserfledermaus)
  - *Myotis nattereri* (Fransenfledermaus)
  - *Nyctalus leisleri* (Kleiner Abendsegler)
  - *Nyctalus noctula* (Großer Abendsegler)
  - *Pipistrellus pipistrellus* (Zwergfledermaus)
  - *Plecotus austriacus* (Großes Langohr)
  - ★ *Coronella austriaca* (Schlingnatter)

- Sonstige bemerkenswerte Arten**
- ▲ Heuschrecke
  - ▲ *Decticus verrucivorus* (Warzenbeißer)
  - Tagfalter
  - ▲ *Arica agestis* (Blauer Sonnenröschen-Bläuling)
  - ▲ *Lycaena tityrus* (Brauner Feuerfalter)
  - ▲ *Plebejus argus* (Argusbläuling)
  - ▲ *Satyrjum acaciae* (Kleiner Schlehenzipfelfalter)
  - Gefäßpflanzen
  - *Campanula glomerata* (Knäuel-Glockenblume)
  - *Dactylorhiza majalis* (Breitblättriges Knabenkraut)
  - *Hieracium lactucella* (Geöhrtes Habichtskraut)
  - *Ophioglossum vulgatum* (Gewöhnliche Natterzunge)
  - *Orobanche purpurea* (Purpur-Sommervurz)
  - *Trollius europaeus* (Trollblume)
  - Flechten
  - *Cetraria aculeata*
  - *Dermatocarpon miniatum*
  - *Leptogium corniculatum*

- Untersuchungsflächen Fledermäuse**
- - - Transekt der Detektoruntersuchung
  - 1 = Transekt Erdbach - Uckersdorf
  - 2 = Transekt Gassettschlucht
  - 3a = Transekt Erdbach - Schönbach
  - 3b = Transekt Angelteich am Goldbach
  - ⌚ untersuchte Stollen mit Bezeichnung
  - 6510-2 Probeflächen der Tagfalter- und Heuschreckenuntersuchung
  - - - Grenze des FFH-Gebietes



Kartengrundlage: Automatisierte Lageschichtkarte der Heuschen Verwaltung für Regionalentwicklung, Kataster und Flurneuordnung

<b>Projektbezeichnung:</b> <b>FFH-Gebiet 5315-309 "Grünland und Höhlen bei Erdbach und Medenbach"</b>	<small>Stand: Apr. 2006 geändert: Apr. 2008</small>
<b>Karte 2: Verbreitung von Anhang-II-Arten und weiteren bemerkenswerten Arten</b>	<small>Maßstab: 1 : 5.000</small>
<b>Auftraggeber:</b> Regierungspräsidium Gießen - Obere Naturschutzbehörde	<small>Blatt 1</small>
<b>Gesamtbearbeitung:</b> <b>Horch &amp; Wedra</b> Landschaftsökologie, Landschaftsplanung 63150 Heusenstamm-Rembrücken	<small>Digitalisierung: C.Hogefeld</small>
	<small>Kartenerstellung: <i>PLANTAGO</i> Diemar Teuber Kerkeler Str. 11 35394 Gießen</small>