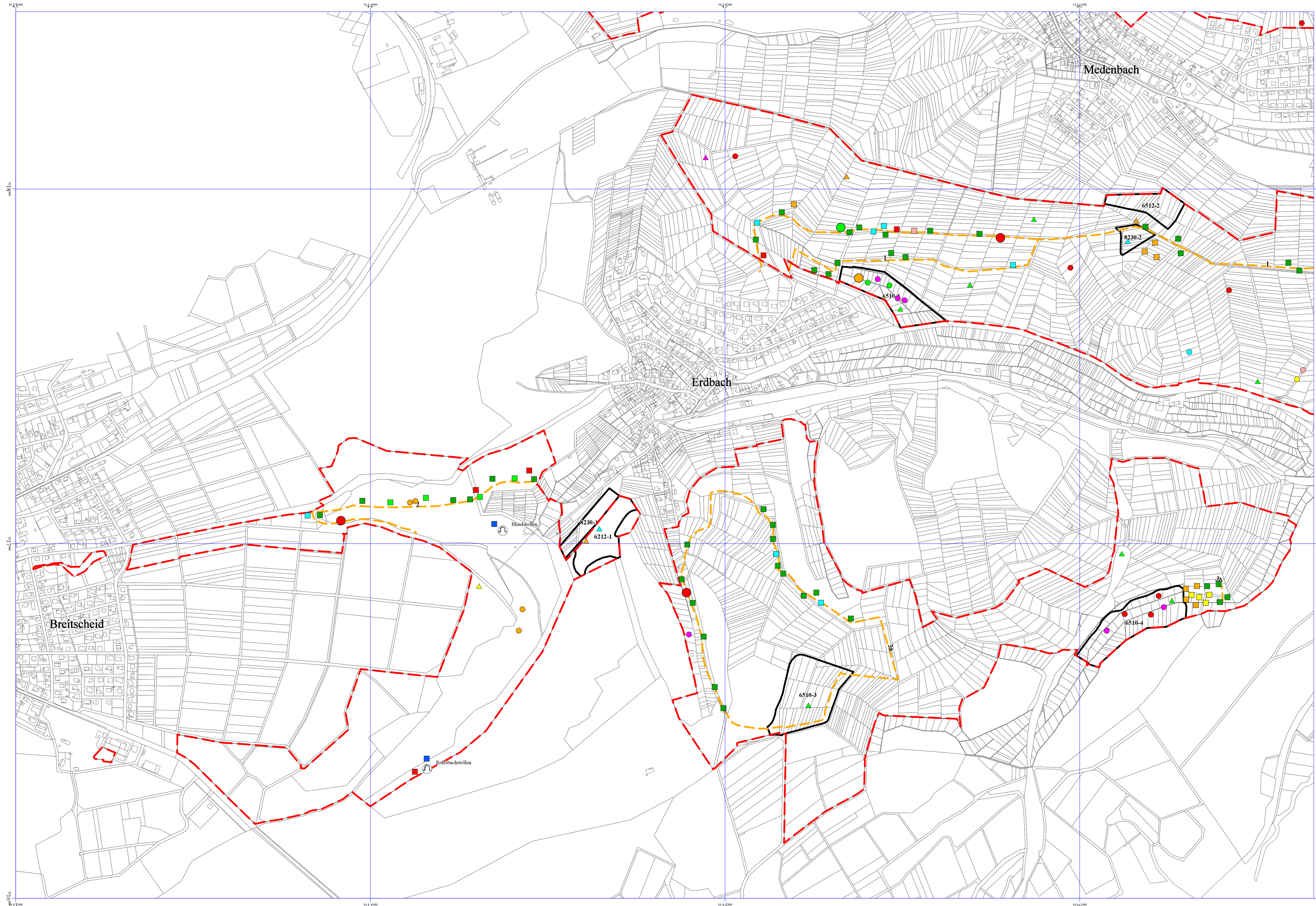


FFH-Gebiet 5315-309 "Grünland und Höhlen bei Erdbach und Medenbach"

Karte 2: Verbreitung von Anhang-II-Arten und weiteren bemerkenswerten Arten



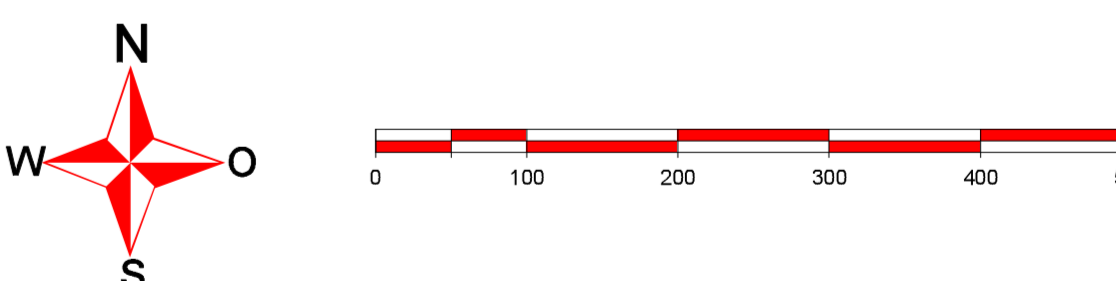
Legende

- FFH Anhang-II-Arten**
- *Maculinea telejus* (Heller Wiesenkopf-Ameisenbläuling)
 - *Myotis bechsteini* (Bechsteinfledermaus)
 - *Myotis myotis* (Großes Mausohr)

- FFH Anhang-IV-Arten**
- *Eptesicus nilssonii* (Nordfledermaus)
 - *Myotis brandtii/mystacinus* (Bartfledermaus)
 - *Myotis daubentonii* (Wasserfledermaus)
 - *Myotis nattereri* (Fransenfledermaus)
 - *Nyctalus leisleri* (Kleiner Abendsegler)
 - *Nyctalus noctula* (Großer Abendsegler)
 - *Pipistrellus pipistrellus* (Zwergfledermaus)
 - *Plecotus austriacus* (Großes Langohr)
 - ★ *Coronella austriaca* (Schlingnatter)

- Sonstige bemerkenswerte Arten**
- ▲ Heuschrecke
 - ▲ *Decticus verrucivorus* (Warzenbeißer)
 - Tagfalter
 - ▲ *Arica agestus* (Blauer Sonnenroschen-Bläuling)
 - ▲ *Lycæna tityrus* (Brauner Feuerfalter)
 - ▲ *Plebejus argus* (Argusbläuling)
 - ▲ *Satyrion acaciae* (Kleiner Schlehenzipfelfalter)
 - Gefäßpflanzen
 - *Campanula glomerata* (Knauel-Glockenblume)
 - *Dactylorhiza majalis* (Breitblättriges Knabenkraut)
 - *Hieracium lactucella* (Geöhrtes Habichtskraut)
 - *Ophioglossum vulgatum* (Gewöhnliche Natterzunge)
 - *Orobanche purpurea* (Purpur-Sommerwurz)
 - *Trollius europæus* (Trollblume)
 - Flechten
 - *Cetraria aculeata*
 - *Dermatocarpon minutum*
 - *Leptogium corniculatum*

- Untersuchungsflächen Fledermäuse**
- - - Transekt der Detektoruntersuchung
 - 1 = Transekt Erdbach - Uckersdorf
 - 2 = Transekt Gasseschlucht
 - 3a = Transekt Erdbach - Schönbach
 - 3b = Transekt Angeltiech am Goldbach
 - ⊕ untersuchte Stollen mit Bezeichnung
 - 6510-2 Probeflächen der Tagfalter- und Heuschreckenuntersuchung
 - - - Grenze des Untersuchungsgebietes



Kartgrundlage: Automatisierte Legenschaftskarte der Hessischen Verwaltung für Regionalentwicklung, Kataster und Flurneuordnung Projektbezeichnung: FFH-Gebiet 5315-309 "Grünland und Höhlen bei Erdbach und Medenbach"		Stand: Apr. 2006 geändert: Apr. 2008
Karte 1: FFH-Lebensraumtypen und Wertstufen Lage der Dauerbeobachtungsflächen		Maßstab: 1 : 5.000
Auftraggeber: Regierungspräsidium Gießen - Obere Naturschutzbehörde		Blatt 2 Digitalisierung: C.Hogefeld
Gesamtbearbeitung: Horch & Wedra Landschaftsökologie, Landschaftsplanung 63150 Heusenstamm-Rembrücken		Kartenerstellung: PLANTAGO - Dietmar Teuber - Kalkauer Str. 11 35394 Gießen