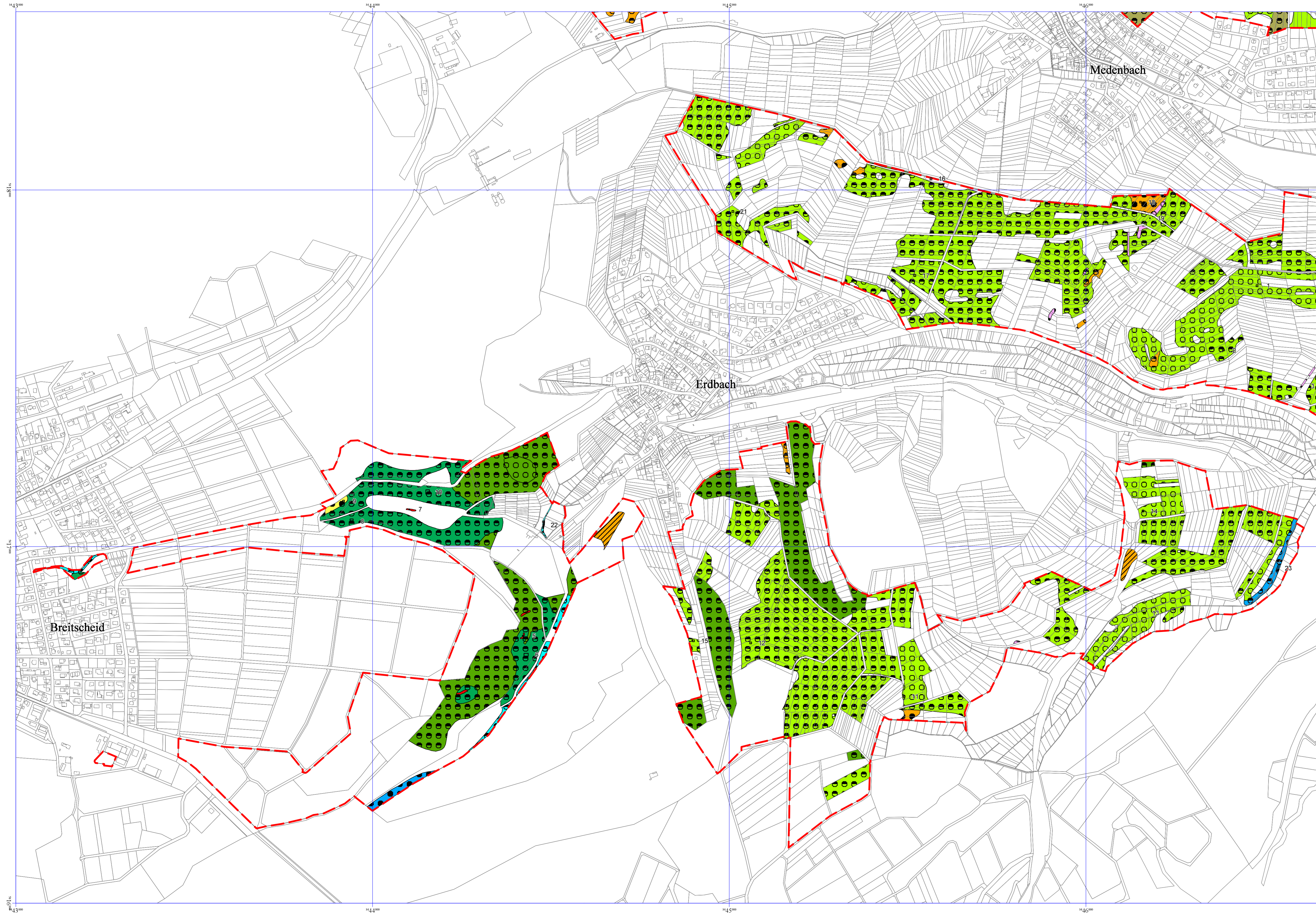


# FFH-Gebiet 5315-309 "Grünland und Höhlen bei Erdbach und Medenbach"

Karte 1: FFH-Lebensraumtypen und Wertstufen/Lage der Dauerbeobachtungsflächen



## Legende

FFH-Lebensraumtypen und Wertstufen  
Code-Nr. und Bezeichnung gemäß FFH-Richtlinie

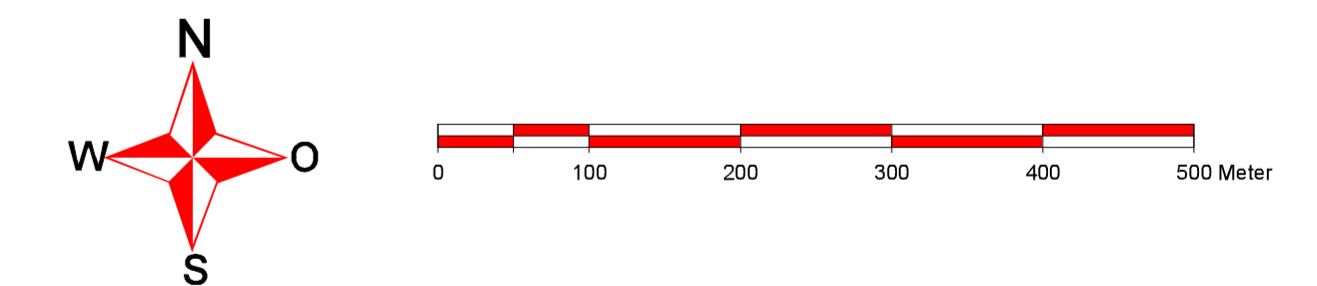
	3260 Flüsse der planaren bis montanen Stufe mit Vegetation des Ranunculus fluitantis und des Callitriche-Batrachion
	6212 Submediterrane Halbtrockenrasen (Mesobromion)
	6510 Magere Flachland-Mähwiesen (Alopecurus pratensis, Sanguisorba officinalis)
	6520 Berg-Mähwiese
	8210 Kalkfelsen mit Felspflanzengesellschaften
	8230 Silikatfelsen mit Pionierv egetation des Sedo-Scleranthion oder des Sedo albi-Veronica dillenii
	9130 Waldmeister-Buchenwald (Asperulo-Fagetum)
	9170 Labkraut-Eichen-Hainbuchenwald (Galio-Carpinetum)
	9180 Schlucht- und Hangmischwälder (Tilio-Acerion)
	91E0 Auenwälder mit Alnus glutinosa und Fraxinus excelsior (Alno-Padion, Alnion incanae, Salicion albae)

## Erhaltungszustand

	A hervorragend
	B gut
	C mittel
	D nicht signifikant

Dauerbeobachtungsfläche, Vegetationsaufnahme

Grenze des FFH-Gebietes



Kartengrundlage: Automatisierte Liegenschaftskarte der Hessischen Verwaltung für Regionalentwicklung, Kataster und Flurstückswesen

Projektbezeichnung: **FFH-Gebiet 5315-309 "Grünland und Höhlen bei Erdbach und Medenbach"**

Stand: Apr. 2006

geändert: Apr. 2008

Maßstab: 1 : 5.000

Karte 1: FFH-Lebensraumtypen und Wertstufen

Lage der Dauerbeobachtungsflächen

Blatt 2

Auftraggeber: **Regierungspräsidium Gießen - Obere Naturschutzbehörde**

Digitalisierung: C.Hogefeld

Gesamtbearbeitung:

**Horch & Wedra**

Landschaftsökologie, Landschaftsplanung

63150 Heusenstamm-Rembrücken

PLANTAGO  
- Dietmar Teuber -  
Kerkstraße Str. 11  
35394 Gießen

Telefon/Fax: 06106/92019 E-mail: horch.wedra@gmz.de

Kartenerstellung: