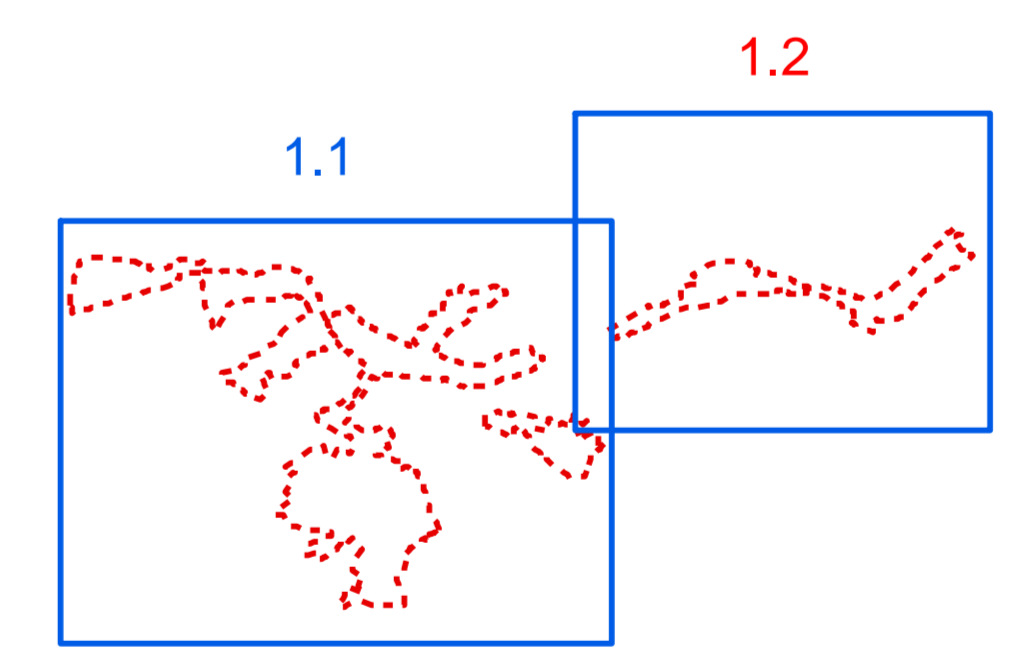




- FFH-Lebensraumtypen**
- 6212 Submediterrane Halbtrockenrasen (Mescobromion)
  - 9230 Artenreiche montane Borstgrasrasen (und submontan auf dem europäischen Festland) auf Silikatböden
  - 6410 Pfeifengrasswiesen auf kalkreichem Boden, torfigen und tonig-schluffigen Böden (Molinion caeruleae)
  - 6431 Feuchte Hochstaudenfluren, planar bis montan
  - 6510 Magere Flachland-Mähwiesen (Alopecurus pratensis, Sanguisorba officinalis)
  - 91E0 Auenwälder mit Alnus glutinosa und Fraxinus Excelsior (Alno-Padon, Alno incanae, Salicetalia albae)
- Werte für Erhaltungszustand**
- A hervorragend
  - B gut
  - C mittel bis schlecht
- 1 Id. Nr. der Einzelfläche
- Dauerbeobachtungsflächen**
- Dauerquadrat
  - Gebietsgrenze

1.2



**Regierungspräsidium Gießen**

Grunddatenerhebung zu Monitoring und Management für das  
FFH-Gebiet: 5316-302  
"Grünlandkomplexe von Herbornseelbach bis Ballersbach  
und Aar-Aue"

**HESSEN**

Objekt-Nr.	RP-04	Stand	27.11.2008
Maßstab:	1:5.000	Seitenbetriebs	Häger
Flanggröße:	0,7 m²	Gezeichnet:	Ludwig
Gepr.:	Häger	Datenname:	www.walden.de

Das Planungsbüro:

Büro für Ökologische Fachplanungen  
Prof. Dr. Ingrid Isenhardt  
34103 Heuchelheim  
Tel. +49 5641 9277  
e-mail: info@planungsbuero-hager.de  
www.planungsbuero-hager.de

Der Auftraggeber:

Heuchelheim, den

Gießen, den