

Büro für
faunistische Fachfragen
Matthias Korn & Stefan Stübing
- Diplom-Biologen -
Rehweide 13
35440 Linden-Forst
Tel.: 06403-9690250
Fax: 06403-9690251
m.korn@t-online.de



GIS und Karten:
Planungsgemeinschaft
Landschaft
Ökologie
Naturschutz
Dirk Bönsel & Dr. Petra Schmidt
- Diplom-Geographen -
Finkenweg 10
35415 Pohlheim
Tel.: 06404-64906
Fax: 06404-668934
schmidt@buero-ploen.de
www.buero-ploen.de

Grunddatenerfassung SPA-Gebiet 5316-401
"Wiesentäler um Hohenahr und die Aartalsperre"
Karte 1a: Verbreitung der Brutvogelarten
nach Anh. I und Art. 4.2 der VSRL
Teilkarte 1 Regierungspräsidium Gießen
- Obere Naturschutzbehörde - November 2008

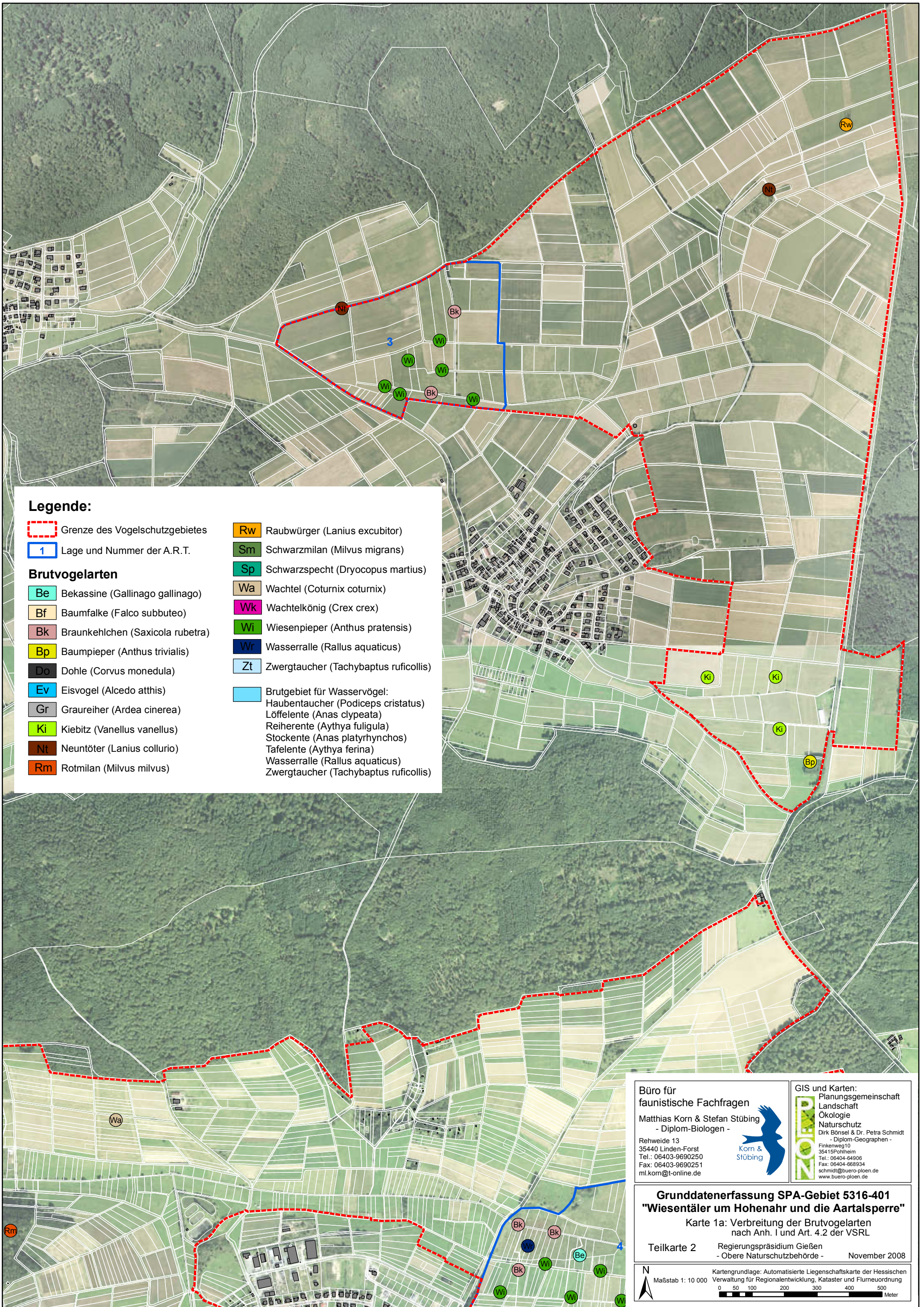
N
Maßstab 1: 10 000
Kartengrundlage: Automatisierte Liegenschaftskarte der Hessischen
Verwaltung für Regionalentwicklung, Kataster und Flurneuordnung
0 50 100 200 300 400 500
Meter

Legende:

- Grenze des Vogelschutzgebietes
- 1 Lage und Nummer der A.R.T.

Brutvogelarten

- Be** Bekassine (*Gallinago gallinago*)
- Bf** Baumfalke (*Falco subbuteo*)
- Bk** Braunkehlchen (*Saxicola rubetra*)
- Bp** Baumpieper (*Anthus trivialis*)
- Do** Dohle (*Corvus monedula*)
- Ev** Eisvogel (*Alcedo atthis*)
- Gr** Graureiher (*Ardea cinerea*)
- Ki** Kiebitz (*Vanellus vanellus*)
- Nt** Neuntöter (*Lanius collurio*)
- Rm** Rotmilan (*Milvus milvus*)
- Rw** Raubwürger (*Lanius excubitor*)
- Sm** Schwarzmilan (*Milvus migrans*)
- Sp** Schwarzspecht (*Dryocopus martius*)
- Wa** Wachtel (*Coturnix coturnix*)
- Wk** Wachtelkönig (*Crex crex*)
- Wi** Wiesenpieper (*Anthus pratensis*)
- Wr** Wasserralle (*Rallus aquaticus*)
- Zt** Zwergtaucher (*Tachybaptus ruficollis*)
- Brutgebiet für Wasservögel:
Haubentaucher (*Podiceps cristatus*)
Löffelente (*Anas clypeata*)
Reiherente (*Aythya fuligula*)
Stockente (*Anas platyrhynchos*)
Tafelente (*Aythya ferina*)
Wasserralle (*Rallus aquaticus*)
Zwergtaucher (*Tachybaptus ruficollis*)



Legende:

- Grenze des Vogelschutzgebietes
- 1 Lage und Nummer der A.R.T.

Brutvogelarten

- Be Bekassine (*Gallinago gallinago*)
- Bf Baumfalke (*Falco subbuteo*)
- Bk Braunkehlchen (*Saxicola rubetra*)
- Bp Baumpieper (*Anthus trivialis*)
- Do Dohle (*Corvus monedula*)
- Ev Eisvogel (*Alcedo atthis*)
- Gr Graureiher (*Ardea cinerea*)
- Ki Kiebitz (*Vanellus vanellus*)
- Ni Neuntöter (*Lanius collurio*)
- Rm Rotmilan (*Milvus milvus*)

- Rw Raubwürger (*Lanius excubitor*)
- Sm Schwarzmilan (*Milvus migrans*)
- Sp Schwarzspecht (*Dryocopus martius*)
- Wa Wachtel (*Coturnix coturnix*)
- Wk Wachtelkönig (*Crex crex*)
- Wi Wiesenpieper (*Anthus pratensis*)
- Wr Wasserralle (*Rallus aquaticus*)
- Zt Zwergtaucher (*Tachybaptus ruficollis*)
- Brutgebiet für Wasservögel:
 Haubentaucher (*Podiceps cristatus*)
 Löffelente (*Anas clypeata*)
 Reiherente (*Aythya fuligula*)
 Stockente (*Anas platyrhynchos*)
 Tafelente (*Aythya ferina*)
 Wasserralle (*Rallus aquaticus*)
 Zwergtaucher (*Tachybaptus ruficollis*)

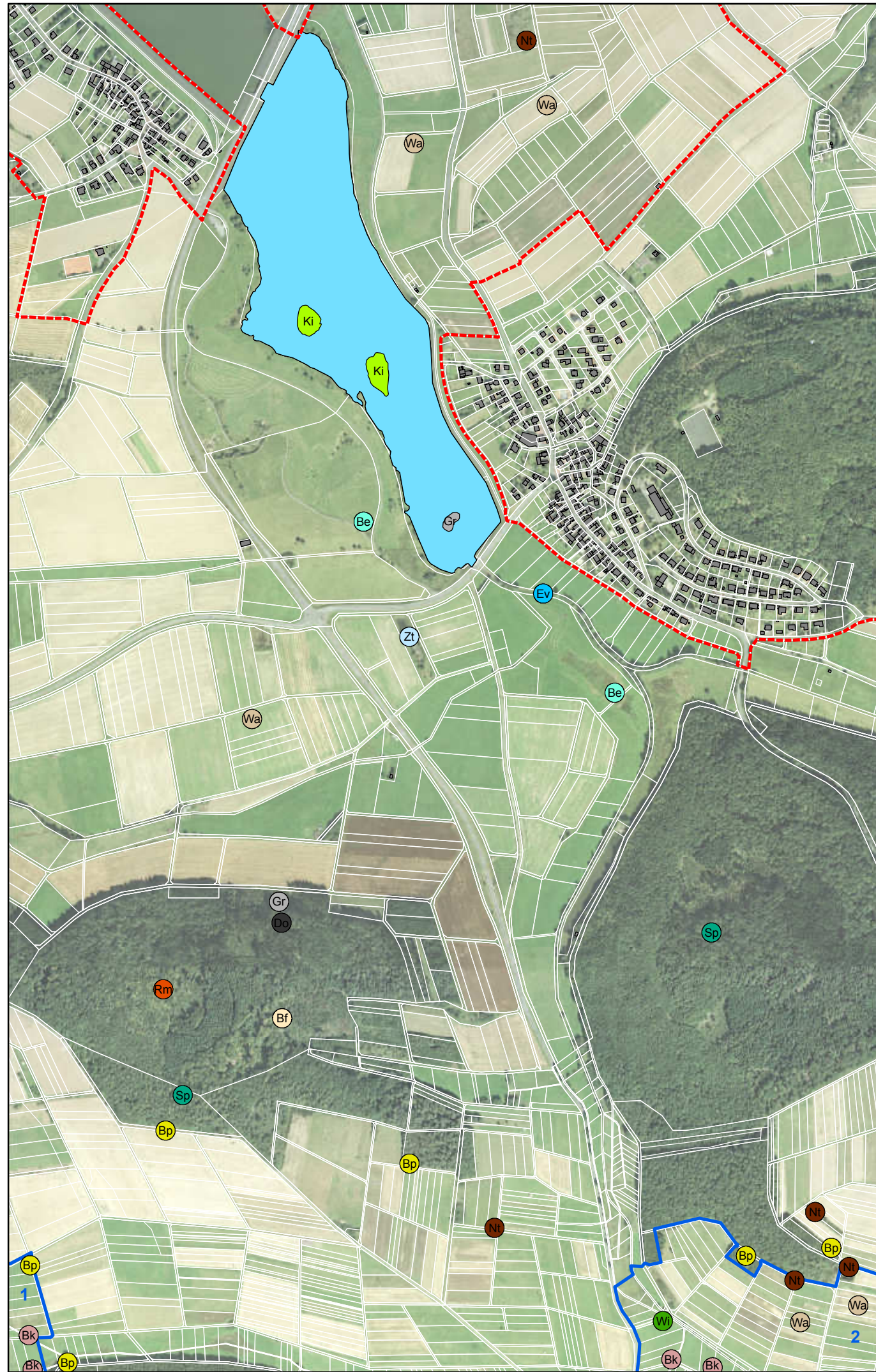
Büro für
faunistische Fachfragen
Matthias Korn & Stefan Stübing
- Diplom-Biologen -
Rehweide 13
35440 Linden-Forst
Tel.: 06403-9690250
Fax: 06403-9690251
ml.korn@t-online.de



GIS und Karten:
Planungsgemeinschaft
Landschaft
Ökologie
Naturschutz
Dirk Bönsel & Dr. Petra Schmidt
- Diplom-Geographen -
Finkenweg 10
35415 Pohlheim
Tel.: 06404-64906
Fax: 06404-668934
schmidt@buero-ploen.de
www.buero-ploen.de

**Grunddatenerfassung SPA-Gebiet 5316-401
"Wiesentäler um Hohenahr und die Aartalsperre"**
Karte 1a: Verbreitung der Brutvogelarten
nach Anh. I und Art. 4.2 der VSRL
Teilkarte 2 Regierungspräsidium Gießen
- Obere Naturschutzbehörde - November 2008

N
Maßstab 1: 10 000
Kartengrundlage: Automatisierte Liegenschaftskarte der Hessischen
Verwaltung für Regionalentwicklung, Kataster und Flurneuordnung
0 50 100 200 300 400 500
Meter



Legende:

- Grenze des Vogelschutzgebietes
- 1 Lage und Nummer der A.R.T.

Brutvogelarten

- Be Bekassine (*Gallinago gallinago*)
- Bf Baumfalke (*Falco subbuteo*)
- Bk Braunkehlchen (*Saxicola rubetra*)
- Bp Baumpieper (*Anthus trivialis*)
- Do Dohle (*Corvus monedula*)
- Ev Eisvogel (*Alcedo atthis*)
- Gr Graureiher (*Ardea cinerea*)
- Ki Kiebitz (*Vanellus vanellus*)
- Nt Neuntöter (*Lanius collurio*)
- Rm Rotmilan (*Milvus milvus*)

- Rw Raubwürger (*Lanius excubitor*)
- Sm Schwarzmilan (*Milvus migrans*)
- Sp Schwarzspecht (*Dryocopus martius*)
- Wa Wachtel (*Coturnix coturnix*)
- Wk Wachtelkönig (*Crex crex*)
- Wi Wiesenpieper (*Anthus pratensis*)
- Wr Wasserralle (*Rallus aquaticus*)
- Zt Zwergtaucher (*Tachybaptus ruficollis*)

- Brutgebiet für Wasservögel:
 Haubentaucher (*Podiceps cristatus*)
 Löffelente (*Anas clypeata*)
 Reiherente (*Aythya fuligula*)
 Stockente (*Anas platyrhynchos*)
 Tafelente (*Aythya ferina*)
 Wasserralle (*Rallus aquaticus*)
 Zwergtaucher (*Tachybaptus ruficollis*)

Büro für
faunistische Fachfragen
Matthias Korn & Stefan Stübing
- Diplom-Biologen -

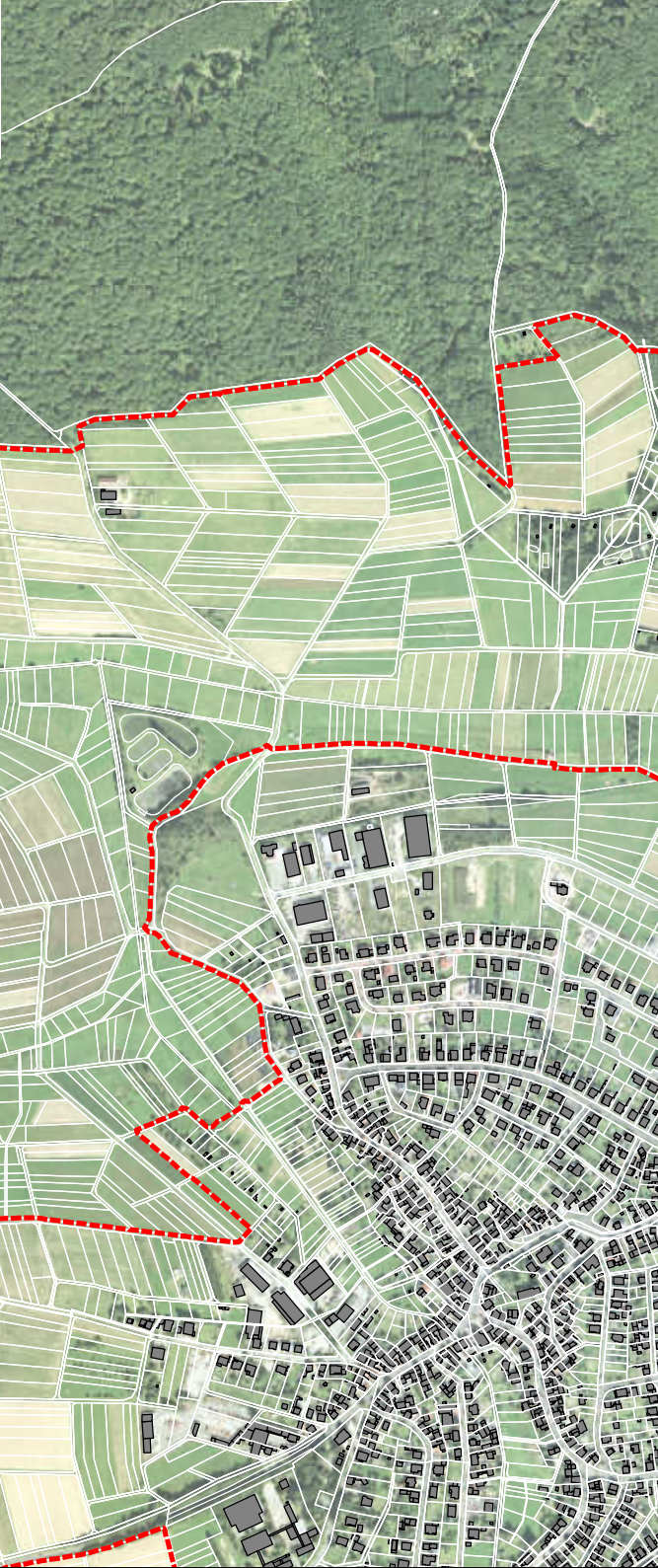
Rehweide 13
35440 Linden-Forst
Tel.: 06403-9690250
Fax: 06403-9690251
ml.korn@t-online.de

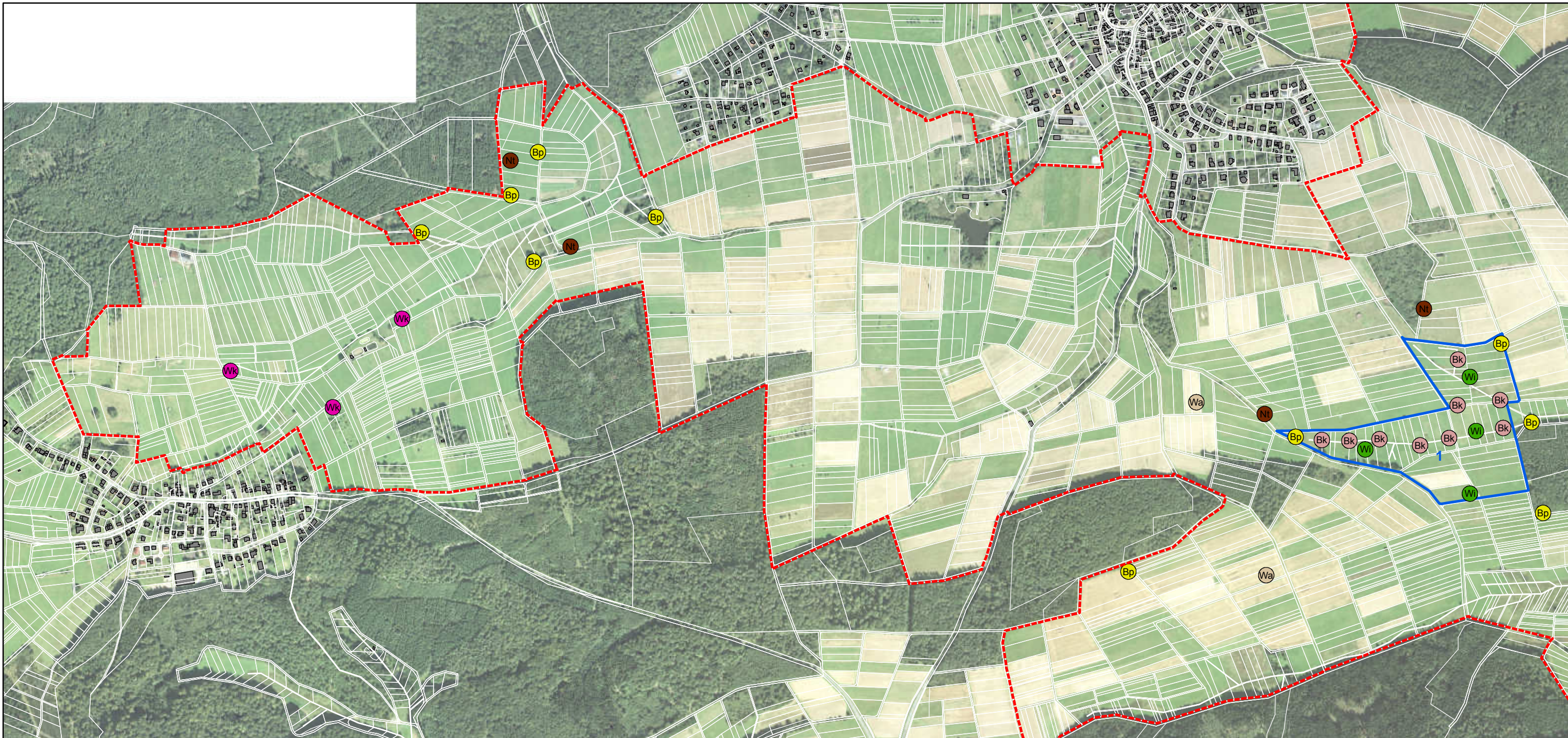
GIS und Karten:
Planungsgemeinschaft
Landschaft
Ökologie
Naturschutz
Dirk Bönsel & Dr. Petra Schmidt
- Diplom-Geographen -

Finkenweg 10
35415 Pohlheim
Tel.: 06404-64906
Fax: 06404-668934
schmidt@buero-ploen.de
www.buero-ploen.de

Grunddatenerfassung SPA-Gebiet 5316-401
"Wiesentäler um Hohenahr und die Aartalsperre"
 Karte 1a: Verbreitung der Brutvogelarten
 nach Anh. I und Art. 4.2 der VSRL
 Teilkarte 3 Regierungspräsidium Gießen
 - Obere Naturschutzbehörde - November 2008

N
 Maßstab 1: 10 000
 Kartengrundlage: Automatisierte Liegenschaftskarte der Hessischen
 Verwaltung für Regionalentwicklung, Kataster und Flurneuordnung
 0 50 100 200 300 400 500
 Meter





Legende:

- Grenze des Vogelschutzgebietes
- 1 Lage und Nummer der A.R.T.

Brutvogelarten

- Bekassine (*Gallinago gallinago*)
- Baumfalke (*Falco subbuteo*)
- Braunkehlchen (*Saxicola rubetra*)
- Baumpieper (*Anthus trivialis*)
- Dohle (*Corvus monedula*)
- Eisvogel (*Alcedo atthis*)
- Graureiher (*Ardea cinerea*)
- Kiebitz (*Vanellus vanellus*)
- Neuntöter (*Lanius collurio*)
- Rotmilan (*Milvus milvus*)

- Raubwürger (*Lanius excubitor*)
- Schwarzmilan (*Milvus migrans*)
- Schwarzspecht (*Dryocopus martius*)
- Wachtel (*Coturnix coturnix*)
- Wachtelkönig (*Crex crex*)
- Wiesenpieper (*Anthus pratensis*)
- Wasserralle (*Rallus aquaticus*)
- Zwergtaucher (*Tachybaptus ruficollis*)
- Brutgebiet für Wasservögel:
Haubentaucher (*Podiceps cristatus*)
Löffelente (*Anas clypeata*)
Reiherente (*Aythya fuligula*)
Stockente (*Anas platyrhynchos*)
Tafelente (*Aythya ferina*)
Wasserralle (*Rallus aquaticus*)
Zwergtaucher (*Tachybaptus ruficollis*)



Büro für
faunistische Fachfragen

Matthias Korn & Stefan Stübing
- Diplom-Biologen -

Rehweide 13
35440 Linden-Forst
Tel.: 06403-9690250
Fax: 06403-9690251
ml.korn@t-online.de

Korn & Stübing

GIS und Karten:
Planungsgemeinschaft
Landschaft
Ökologie
Naturschutz
Dirk Bönsel & Dr. Petra Schmidt
- Diplom-Geographen -

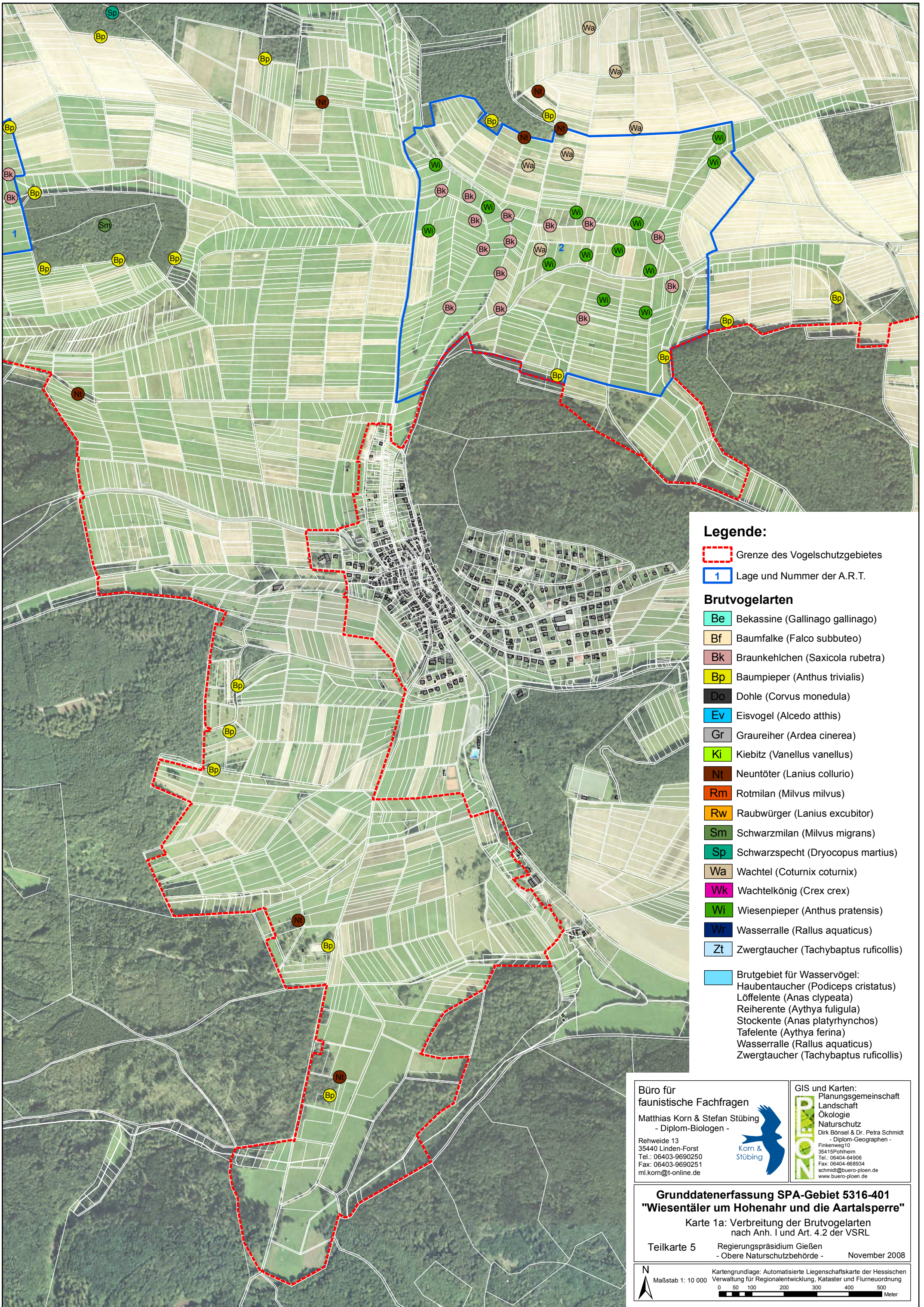
Finkenweg 10
35415 Pohlheim
Tel.: 06404-64906
Fax: 06404-668934
schmidt@buero-pioen.de
www.buero-pioen.de

Grunddatenerfassung SPA-Gebiet 5316-401
"Wiesentäler um Hohenahr und die Aartalsperre"

Karte 1a: Verbreitung der Brutvogelarten
nach Anh. I und Art. 4.2 der VSRL

Teilkarte 4 Regierungspräsidium Gießen November 2008
- Obere Naturschutzbehörde -

N
Maßstab 1: 10 000
Kartengrundlage: Automatisierte Liegenschaftskarte der Hessischen
Verwaltung für Regionalentwicklung, Kataster und Flurneuordnung



Legende:

- Grenze des Vogelschutzgebietes
- 1 Lage und Nummer der A.R.T.

Brutvogelarten

- Be** Bekassine (*Gallinago gallinago*)
 - Bf** Baumfalke (*Falco subbuteo*)
 - Bk** Braunkehlchen (*Saxicola rubetra*)
 - Bp** Baumpieper (*Anthus trivialis*)
 - Do** Dohle (*Corvus monedula*)
 - Ev** Eisvogel (*Alcedo atthis*)
 - Gr** Graureiher (*Ardea cinerea*)
 - Ki** Kiebitz (*Vanellus vanellus*)
 - Nt** Neuntöter (*Lanius collurio*)
 - Rm** Rotmilan (*Milvus milvus*)
 - Rw** Raubwürger (*Lanius excubitor*)
 - Sm** Schwarzmilan (*Milvus migrans*)
 - Sp** Schwarzspecht (*Dryocopus martius*)
 - Wa** Wachtel (*Coturnix coturnix*)
 - Wk** Wachtelkönig (*Crex crex*)
 - Wi** Wiesenpieper (*Anthus pratensis*)
 - Wr** Wasserralle (*Rallus aquaticus*)
 - Zt** Zwergtaucher (*Tachybaptus ruficollis*)
- Brutgebiet für Wasservogel:
 Haubentaucher (*Podiceps cristatus*)
 Löffelente (*Anas clypeata*)
 Reiherente (*Aythya fuligula*)
 Stockente (*Anas platyrhynchos*)
 Tafelente (*Aythya ferina*)
 Wasserralle (*Rallus aquaticus*)
 Zwergtaucher (*Tachybaptus ruficollis*)

Büro für
faunistische Fachfragen

Matthias Korn & Stefan Stübing
- Diplom-Biologen -

Rehweide 13
35440 Linden-Forst
Tel.: 06403-9690250
Fax: 06403-9690251
ml.korn@t-online.de



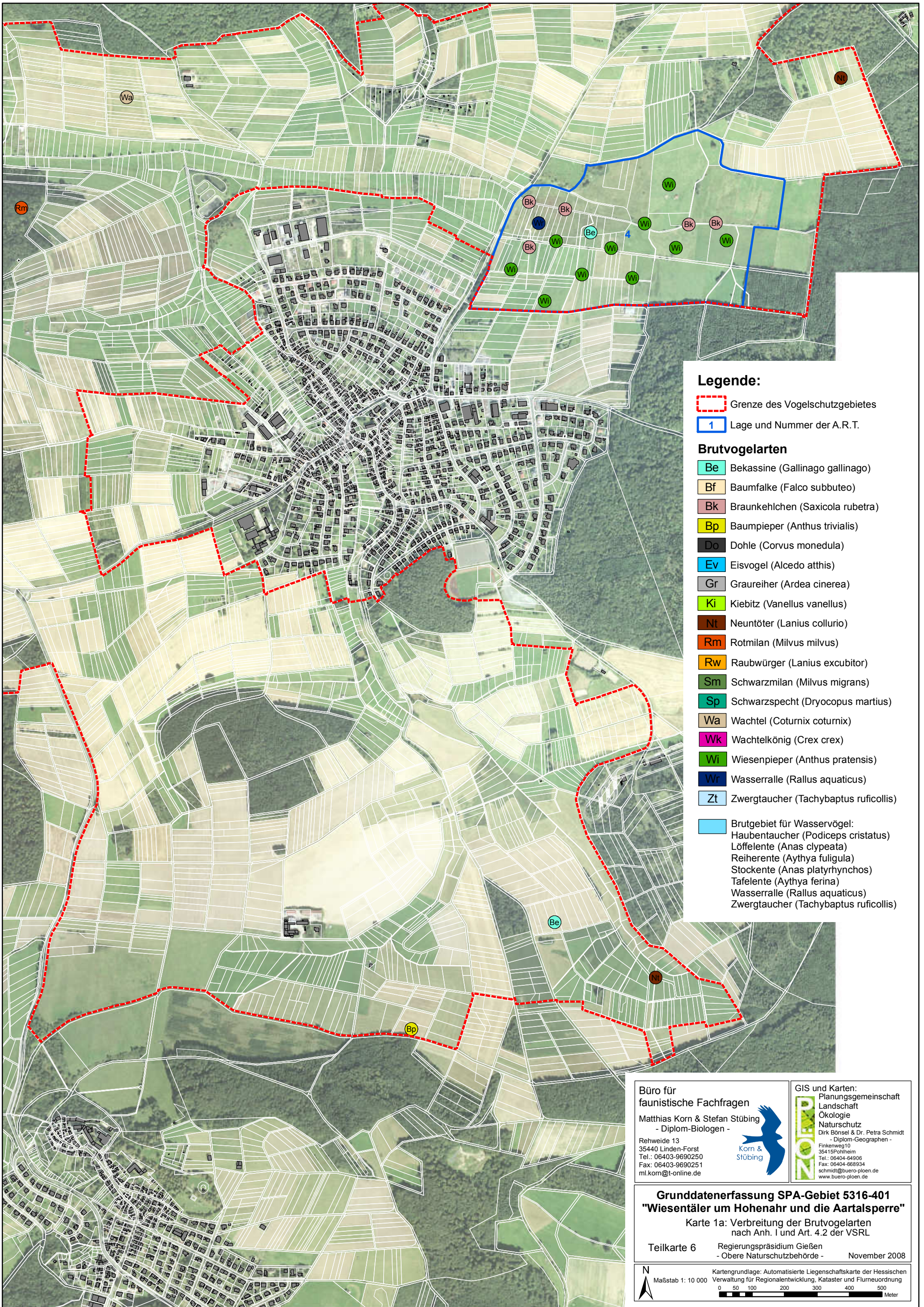
GIS und Karten:
Planungsgemeinschaft
Landschaft
Ökologie
Naturschutz
Dirk Bönsel & Dr. Petra Schmidt
- Diplom-Geographen -
Finkenweg 10
35415 Pohlheim
Tel.: 06404-64906
Fax: 06404-668934
schmidt@buero-ploen.de
www.buero-ploen.de

Grunddatenerfassung SPA-Gebiet 5316-401
"Wiesentäler um Hohenahr und die Aartalsperre"

Karte 1a: Verbreitung der Brutvogelarten
nach Anh. I und Art. 4.2 der VSRL

Teilkarte 5 Regierungspräsidium Gießen
- Obere Naturschutzbehörde - November 2008

Kartengrundlage: Automatisierte Liegenschaftskarte der Hessischen
Verwaltung für Regionalentwicklung, Kataster und Flurneuordnung
Maßstab 1: 10 000
0 50 100 200 300 400 500
Meter



- Legende:**
- Grenze des Vogelschutzgebietes
 - 1 Lage und Nummer der A.R.T.
- Brutvogelarten**
- Be** Bekassine (*Gallinago gallinago*)
 - Bf** Baumfalke (*Falco subbuteo*)
 - Bk** Braunkehlchen (*Saxicola rubetra*)
 - Bp** Baumpieper (*Anthus trivialis*)
 - Do** Dohle (*Corvus monedula*)
 - Ev** Eisvogel (*Alcedo atthis*)
 - Gr** Graureiher (*Ardea cinerea*)
 - Ki** Kiebitz (*Vanellus vanellus*)
 - Nt** Neuntöter (*Lanius collurio*)
 - Rm** Rotmilan (*Milvus milvus*)
 - Rw** Raubwürger (*Lanius excubitor*)
 - Sm** Schwarzmilan (*Milvus migrans*)
 - Sp** Schwarzspecht (*Dryocopus martius*)
 - Wa** Wachtel (*Coturnix coturnix*)
 - Wk** Wachtelkönig (*Crex crex*)
 - Wi** Wiesenpieper (*Anthus pratensis*)
 - Wr** Wasserralle (*Rallus aquaticus*)
 - Zt** Zwergtaucher (*Tachybaptus ruficollis*)
- Brutgebiet für Wasservögel:
 Haubentaucher (*Podiceps cristatus*)
 Löffelente (*Anas clypeata*)
 Reiherente (*Aythya fuligula*)
 Stockente (*Anas platyrhynchos*)
 Tafelente (*Aythya ferina*)
 Wasserralle (*Rallus aquaticus*)
 Zwergtaucher (*Tachybaptus ruficollis*)

Büro für faunistische Fachfragen
 Matthias Korn & Stefan Stübing
 - Diplom-Biologen -

Rehweide 13
 35440 Linden-Forst
 Tel.: 06403-9690250
 Fax: 06403-9690251
 ml.korn@t-online.de

GIS und Karten:
 Planungsgemeinschaft
 Landschaft
 Ökologie
 Naturschutz
 Dirk Bönsel & Dr. Petra Schmidt
 - Diplom-Geographen -

Finkenweg 10
 35415 Pohlheim
 Tel.: 06404-64906
 Fax: 06404-668934
 schmidt@buero-ploen.de
 www.buero-ploen.de

Grunddatenerfassung SPA-Gebiet 5316-401
"Wiesentäler um Hohenahr und die Aartalsperre"
 Karte 1a: Verbreitung der Brutvogelarten
 nach Anh. I und Art. 4.2 der VSRL

Teilkarte 6 Regierungspräsidium Gießen
 - Obere Naturschutzbehörde - November 2008

N
 Maßstab 1: 10 000
 Kartengrundlage: Automatisierte Liegenschaftskarte der Hessischen
 Verwaltung für Regionalentwicklung, Kataster und Flurneuordnung
 0 50 100 200 300 400 500
 Meter