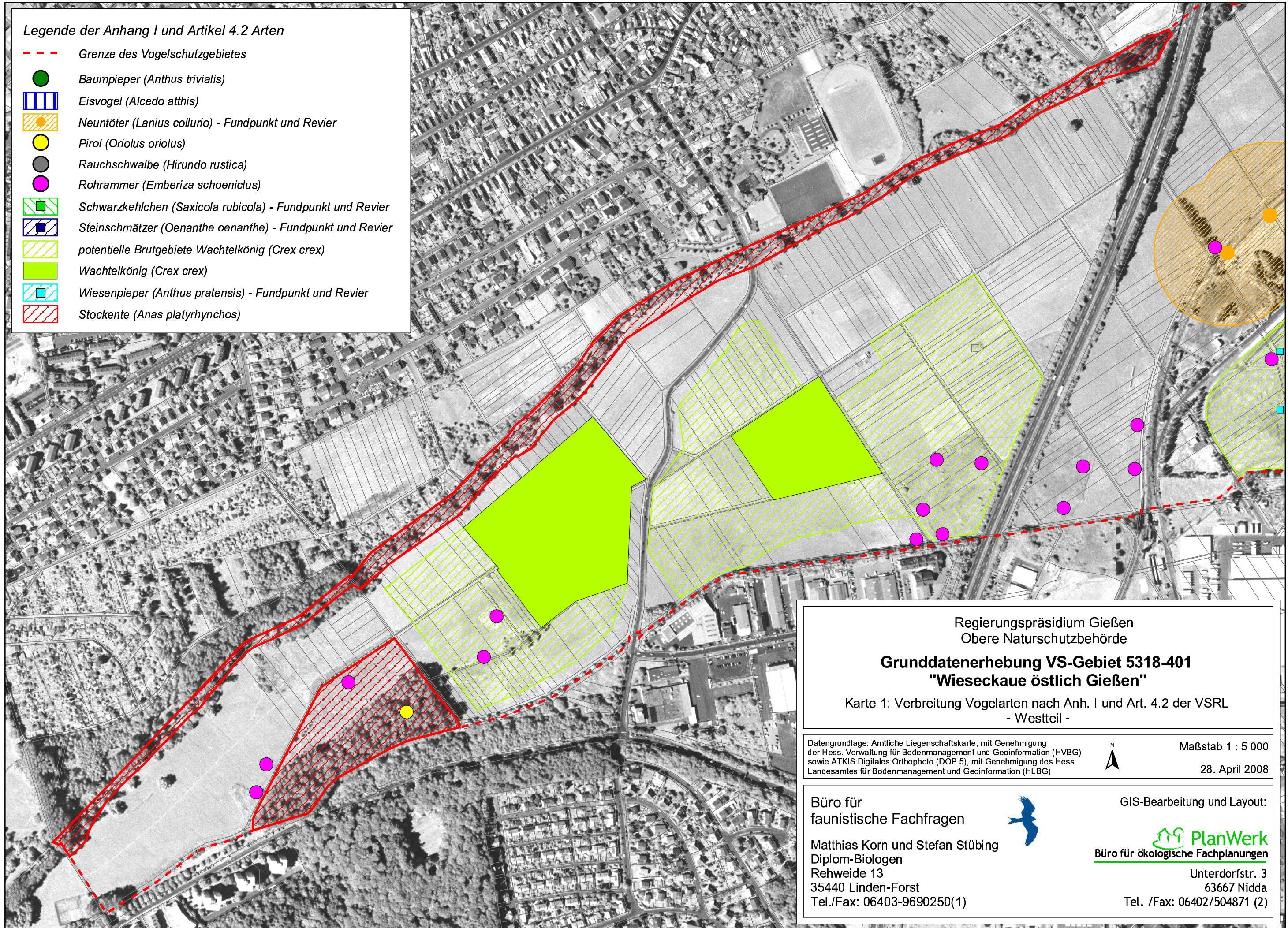


Legende der Anhang I und Artikel 4.2 Arten

- - - Grenze des Vogelschutzgebietes
- Baumpieper (*Anthus trivialis*)
- |||| Eisvogel (*Alcedo atthis*)
- Neuntöter (*Lanius collurio*) - Fundpunkt und Revier
- Pirol (*Oriolus oriolus*)
- Rauchschwabe (*Hirundo rustica*)
- Rohrammer (*Emberiza schoeniclus*)
- Schwarzkehlchen (*Saxicola rubicola*) - Fundpunkt und Revier
- Steinschmätzer (*Oenanthe oenanthe*) - Fundpunkt und Revier
- potentielle Brutgebiete Wachtelkönig (*Crex crex*)
- Wachtelkönig (*Crex crex*)
- Wiesenpieper (*Anthus pratensis*) - Fundpunkt und Revier
- Stockente (*Anas platyrhynchos*)



Regierungspräsidium Gießen
 Obere Naturschutzbehörde
Grunddatenerhebung VS-Gebiet 5318-401
"Wieseckau östlich Gießen"
 Karte 1: Verbreitung Vogelarten nach Anh. I und Art. 4.2 der VSRL
 - Westteil -

Datengrundlage: Amtliche Liegenschaftskarte, mit Genehmigung der Hess. Verwaltung für Bodenmanagement und Geoinformation (HVBG) sowie ATKIS Digitales Orthophoto (DOP 5), mit Genehmigung des Hess. Landesamtes für Bodenmanagement und Geoinformation (HLBG)

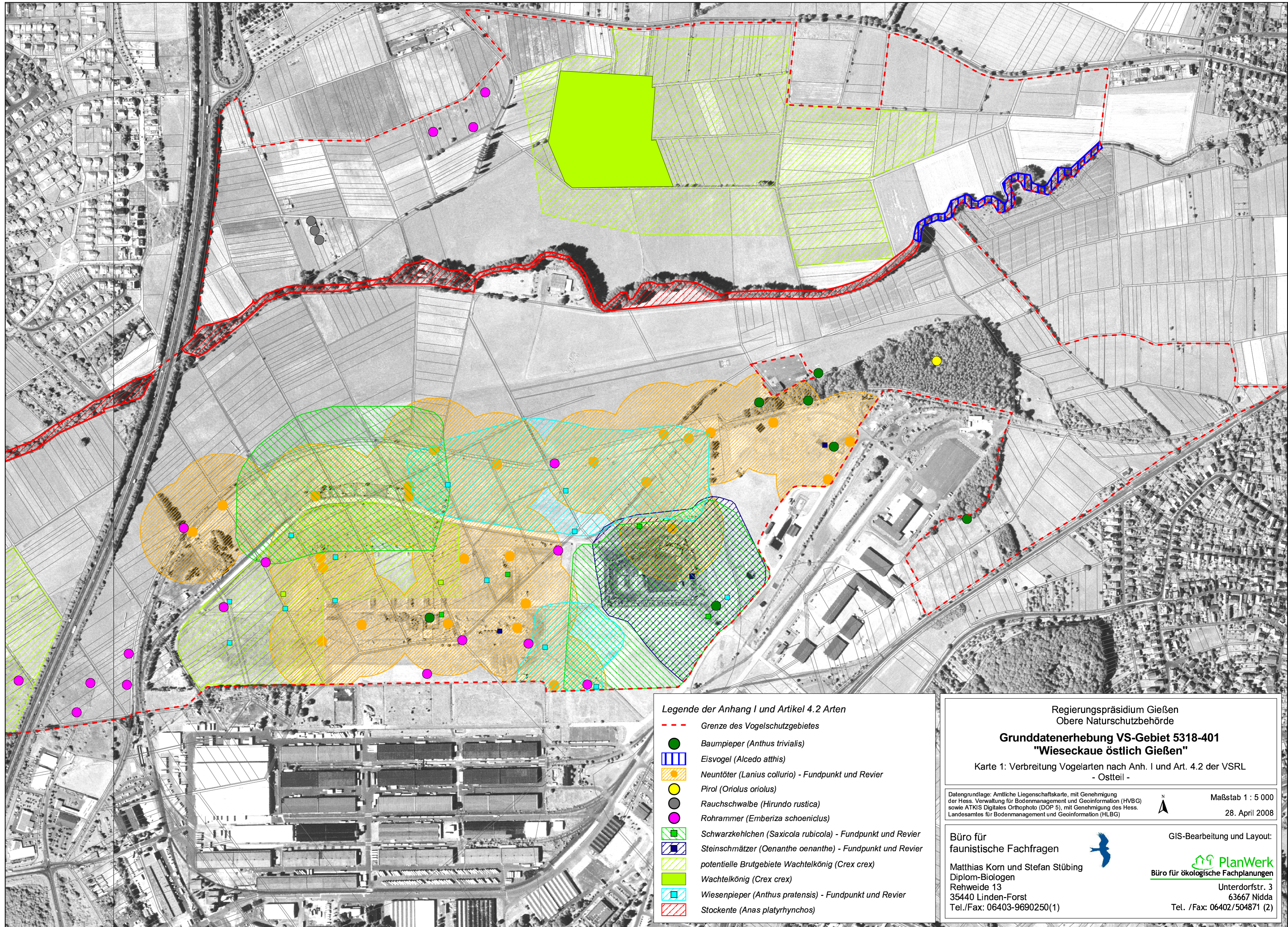
N
 Maßstab 1 : 5 000
 28. April 2008

Büro für
 faunistische Fachfragen
 Matthias Korn und Stefan Stübing
 Diplom-Biologen
 Rehweide 13
 35440 Linden-Forst
 Tel./Fax: 06403-9690250(1)



GIS-Bearbeitung und Layout:

Büro für ökologische Fachplanungen
 Unterdorfstr. 3
 63667 Nidda
 Tel. /Fax: 06402/504871 (2)



- Legende der Anhang I und Artikel 4.2 Arten**
- Grenze des Vogelschutzgebietes
 - Baumpieper (*Anthus trivialis*)
 - Eisevogel (*Alcedo atthis*)
 - Neuntöter (*Lanius collurio*) - Fundpunkt und Revier
 - Pirol (*Oriolus oriolus*)
 - Rauchschwalbe (*Hirundo rustica*)
 - Rohrammer (*Emberiza schoeniclus*)
 - Schwarzkehlchen (*Saxicola rubicola*) - Fundpunkt und Revier
 - Steinschmätzer (*Oenanthe oenanthe*) - Fundpunkt und Revier
 - potentielle Brutgebiete Wachtelkönig (*Crex crex*)
 - Wachtelkönig (*Crex crex*)
 - Wiesenpieper (*Anthus pratensis*) - Fundpunkt und Revier
 - Stockente (*Anas platyrhynchos*)

Regierungspräsidium Giessen
 Obere Naturschutzbehörde

Grunddatenerhebung VS-Gebiet 5318-401
"Wieseckau östlich Giessen"

Karte 1: Verbreitung Vogelarten nach Anh. I und Art. 4.2 der VSRL
 - Ostteil -

Datengrundlage: Amtliche Liegenschaftskarte, mit Genehmigung der Hess. Verwaltung für Bodenmanagement und Geoinformation (HVBG) sowie ATKIS Digitales Orthophoto (DOP 5), mit Genehmigung des Hess. Landesamtes für Bodenmanagement und Geoinformation (HLBG)

Maßstab 1 : 5 000
28. April 2008

Büro für
faunistische Fachfragen

Matthias Korn und Stefan Stübing
Diplom-Biologen
Rehweide 13
35440 Linden-Forst
Tel./Fax: 06403-9690250(1)

GIS-Bearbeitung und Layout:

PlanWerk
Büro für ökologische Fachplanungen

Unterdorfstr. 3
63667 Nidda
Tel. /Fax: 06402/504871 (2)