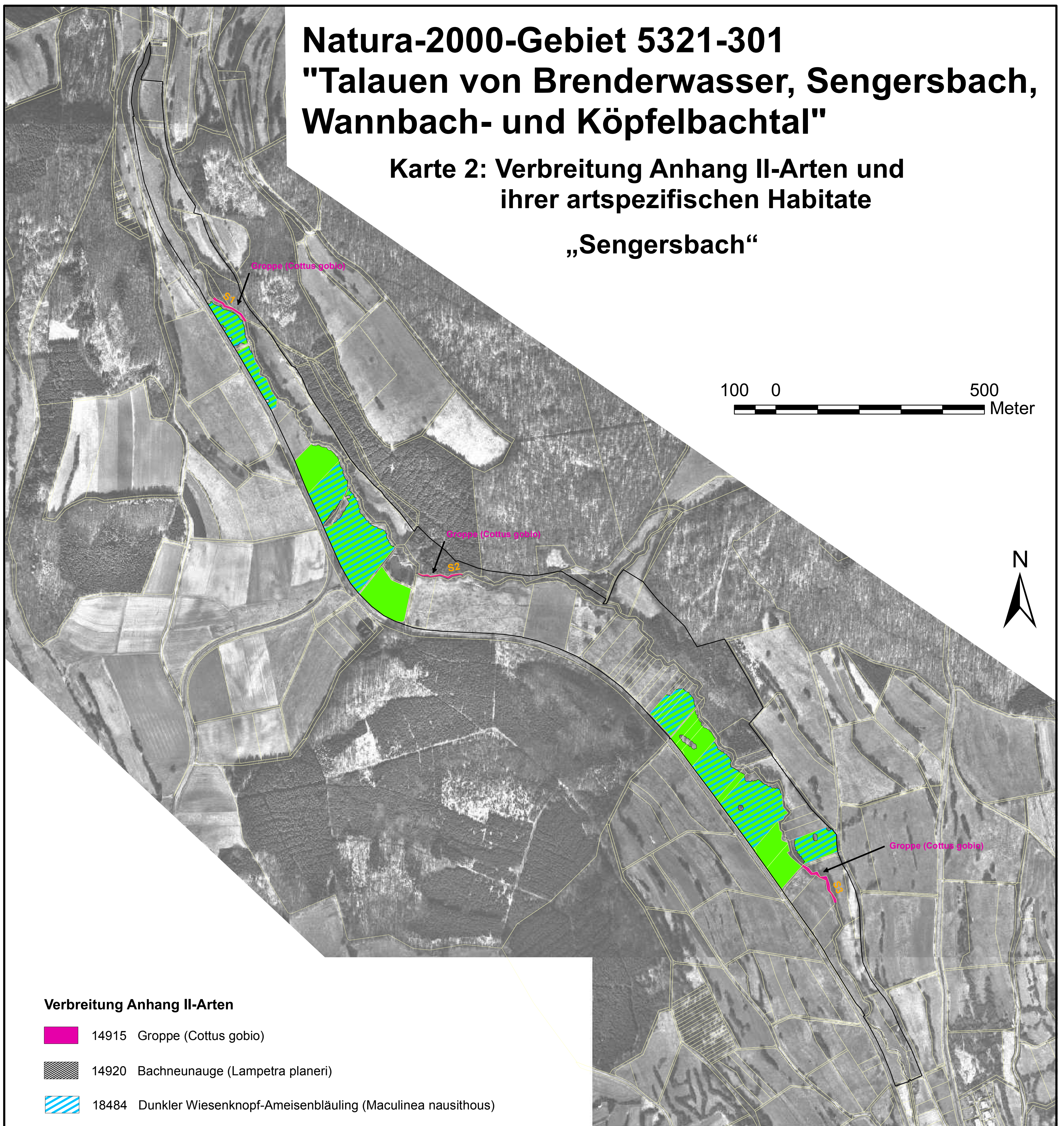





# Natura-2000-Gebiet 5321-301 "Talauen von Brenderwasser, Sengersbach, Wannbach- und Köpfelbachtal"

## Karte 2: Verbreitung Anhang II-Arten und ihrer artspezifischen Habitate

### „Sengersbach“



#### Verbreitung Anhang II-Arten

-  14915 Groppe (*Cottus gobio*)
-  14920 Bachneunauge (*Lampetra planeri*)
-  18484 Dunkler Wiesenknopf-Ameisenbläuling (*Maculinea nausithous*)

#### Artspezifische Habitate von Anhang II-Arten

-  *Sanguisorba officinalis*

 Probestrecken der Elektrofischung

 Grenzen der ALK-Flurstücke

 Grenze des Untersuchungsgebietes

## Karte 2: Verbreitung Anhang II-Arten und ihrer artspezifischen Habitate

### „Sengersbach“



#### Datengrundlage:

ATKIS(R) Digitales Orthophoto (DOP5),  
mit Genehmigung des Hessischen Landesamtes  
für Bodenmanagement und Geoinformation (HLBG)  
Amtliche Liegenschaftskarte, mit Genehmigung der Hessischen  
Verwaltung für Bodenmanagement und Geoinformation (HVBG)

		<b>Jahnstr. 12</b> <b>35394 Gießen</b> Tel: 0641-4955-288 Fax: -290 email: meieruweise@t-online.de	
Projektbezeichnung: <b>Natura-2000-Gebiet 5321-301</b> <b>"Talauen von Brenderwasser, Sengersbach,</b> <b>Wannbach- und Köpfelbachtal"</b>		Erstellung: 26.10.2006	
<b>Karte 2: Verbreitung Anhang II-Arten und</b> <b>ihrer artspezifischen Habitate</b> <b>„Sengersbach“</b>		Maßstab: 1:5000	
Auftraggeber: Regierungspräsidium Gießen - Obere Naturschutzbehörde		Kartierstellung: Umwelt Planung Volz Höferlesbach 19 73525 Schwäbisch Gmünd	

# Natura-2000-Gebiet 5321-301 "Talauen von Brenderwasser, Sengersbach, Wannbach- und Köpfelbachtal"

## Karte 2: Verbreitung Anhang II-Arten und ihrer artspezifischen Habitats

### „Wannbach und Köpfelbach“



#### Verbreitung Anhang II-Arten

- 14915 Groppe (*Cottus gobio*)
- 14920 Bachneunauge (*Lampetra planeri*)
- 18484 Dunkler Wiesenknopf-Ameisenbläuling (*Maculinea nausithous*)

#### Artspezifische Habitats von Anhang II-Arten

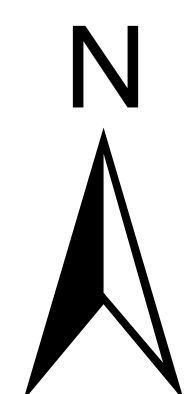
- Sanguisorba officinalis*

Probestrecken der Elektrofischung

Grenzen der ALK-Flurstücke

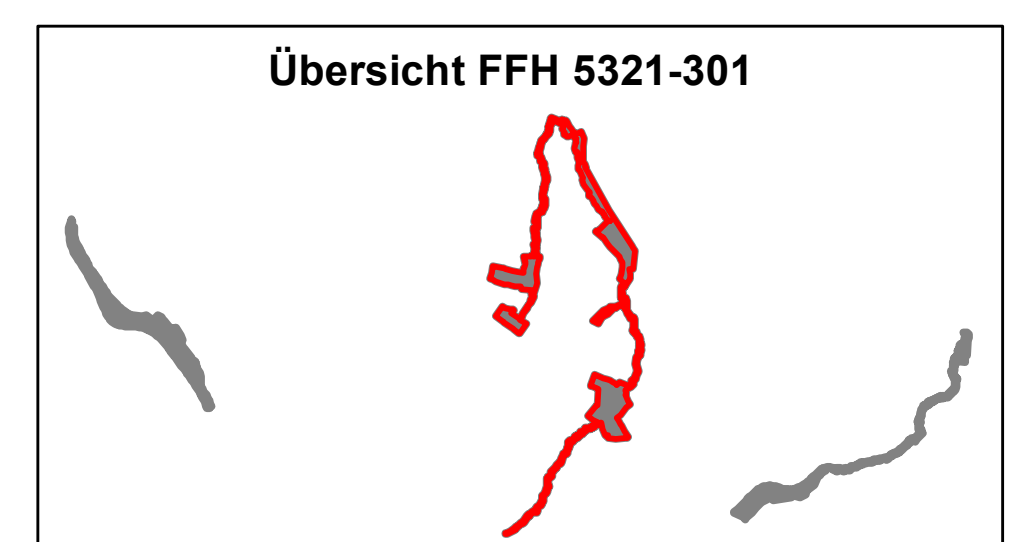
Grenze des Untersuchungsgebietes

100 0 500  
Meter



## Karte 2: Verbreitung Anhang II-Arten und ihrer artspezifischen Habitats „Wannbach und Köpfelbach“

Übersicht FFH 5321-301



**Datengrundlage:**  
ATKIS(R) Digitales Orthophoto (DOP5),  
mit Genehmigung des Hessischen Landesamtes  
für Bodenmanagement und Geoinformation (HLBG)  
Amtliche Liegenschaftskarte, mit Genehmigung der Hessischen  
Verwaltung für Bodenmanagement und Geoinformation (HVBG)

A Kartenschnitt siehe rechts B



		Jahnstr. 12 35394 Gießen Tel: 0641-4955-288 Fax: -290 email: meierweise@t-online.de
Projektbezeichnung: <b>Natura-2000-Gebiet 5321-301                  "Talauen von Brenderwasser, Sengersbach,                  Wannbach- und Köpfelbachtal"</b>		Erstellung: 26.10.2006
Karte 2: Verbreitung Anhang II-Arten und ihrer artspezifischen Habitats „Wannbach und Köpfelbach“		Maßstab: 1:5000
Auftraggeber: Regierungspräsidium Gießen - Obere Naturschutzbehörde	Kartenerstellung: Umwelt Planung Volz Höferlesbach 19 73525 Schwäbisch Gmünd	

# Natura-2000-Gebiet 5321-301 "Talauen von Brenderwasser, Sengersbach, Wannbach- und Köpfelbachtal"

## Karte 2: Verbreitung Anhang II-Arten und ihrer artspezifischen Habitats „Brenderwasser“

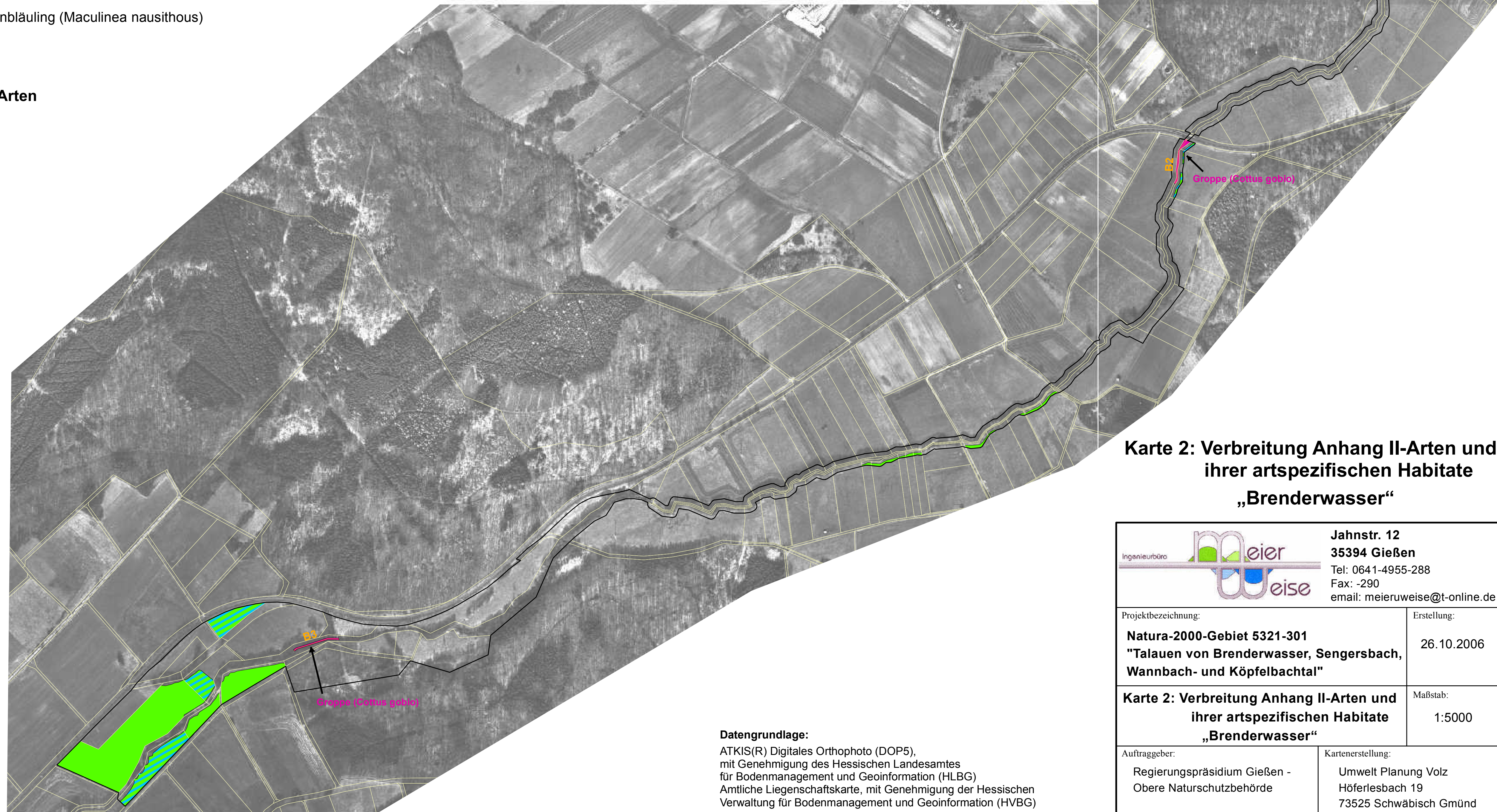
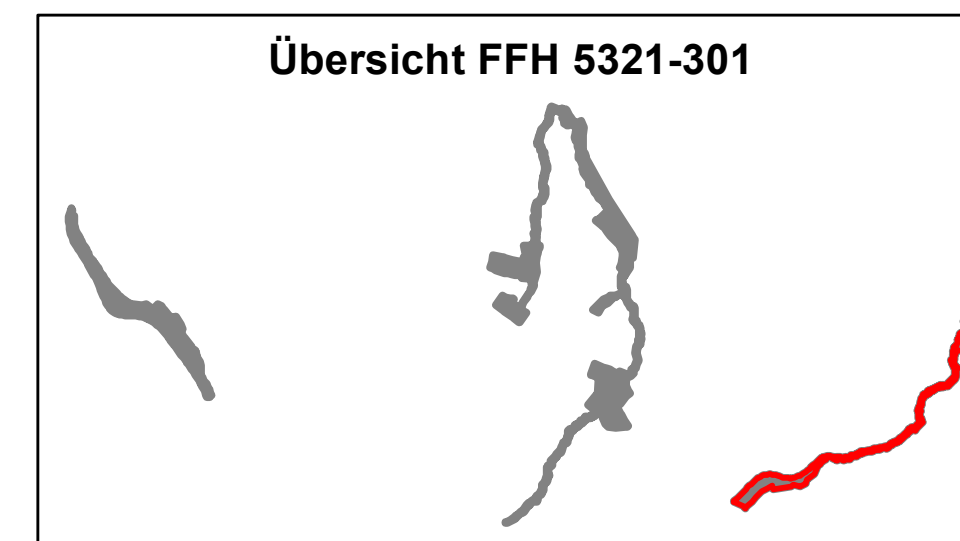
### Verbreitung Anhang II-Arten

- 14915 Groppe (*Cottus gobio*)
- 14920 Bachneunauge (*Lampetra planeri*)
- 18484 Dunkler Wiesenknopf-Ameisenbläuling (*Maculinea nausithous*)

### Artspezifische Habitats von Anhang II-Arten

- Sanguisorba officinalis*

- Probestrecken der Elektrofischung
- Grenzen der ALK-Flurstücke
- Grenze des Untersuchungsgebietes



Karte 2: Verbreitung Anhang II-Arten und  
ihrer artspezifischen Habitats  
„Brenderwasser“

**Datengrundlage:**  
 ATKIS(R) Digitales Orthophoto (DOP5),  
 mit Genehmigung des Hessischen Landesamtes  
 für Bodenmanagement und Geoinformation (HLBG)  
 Amtliche Liegenschaftskarte, mit Genehmigung der Hessischen  
 Verwaltung für Bodenmanagement und Geoinformation (HVBG)

		<b>Jahnstr. 12</b> <b>35394 Gießen</b> Tel: 0641-4955-288 Fax: -290 email: meieruweise@t-online.de	
Projektbezeichnung: <b>Natura-2000-Gebiet 5321-301</b> <b>"Talauen von Brenderwasser, Sengersbach,</b> <b>Wannbach- und Köpfelbachtal"</b>		Erstellung: 26.10.2006	
<b>Karte 2: Verbreitung Anhang II-Arten und</b> <b>ihrer artspezifischen Habitats</b> <b>„Brenderwasser“</b>		Maßstab: 1:5000	
Auftraggeber: Regierungspräsidium Gießen - Obere Naturschutzbehörde		Kartenerstellung: Umwelt Planung Volz Höferlesbach 19 73525 Schwäbisch Gmünd	