

Fotodokumentation:



Abb. A-1: LRT *9180, Erhaltungszustand A; Linden-Ahorn-Wald mit gut ausgebildetem Waldinnensaum im Gebietsteil Maschhag



Abb. A-2: LRT *9180, Erhaltungszustand B; junge Winter-Linden im Gebietsteil Maschhag



Abb. A-3: LRT *9180; hochwüchsige Eschen überragen die Strauchschicht aus Winter-Linde (Maschhag)



Abb. A-4: LRT *9180; Dynamische Prozesse bringen naturnahe Waldstrukturen hervor (Seifen)

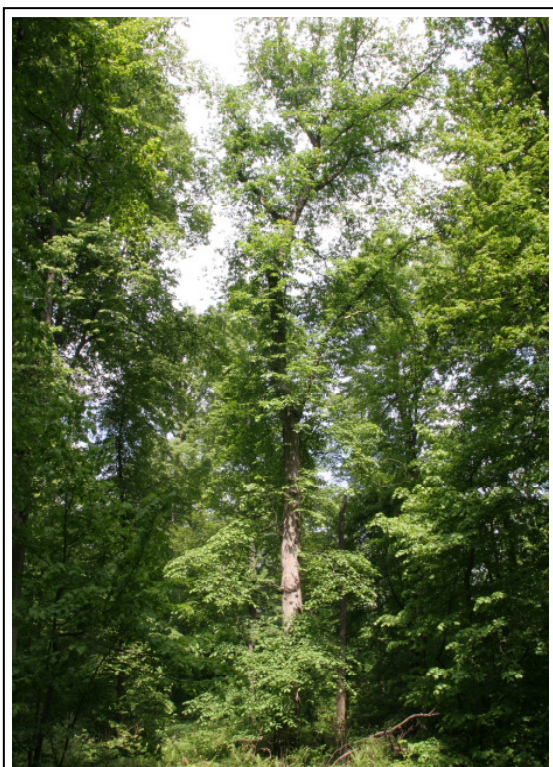


Abb. A-5: LRT *9180; alte Berg-Ulme im Tilio-Acerion (Seifen)



Abb. A-6: LRT *9180; Spechtbaum am Wegrand (Maschhag)



Abb. A-7: Wolliger Hahnenfuß
(*Ranunculus lanuginosus*)



Abb. A-8: Hain-Flockenblume (*Centaurea nigra* subsp. *nemoralis*)



Abb. A-9: Vegetationsaufnahme V 1
(LRT *9180)



Abb. A-10: Vegetationsaufnahme V 2
(LRT *9180)



Abb. A-11: Vegetationsaufnahme V 3
(LRT *9180)

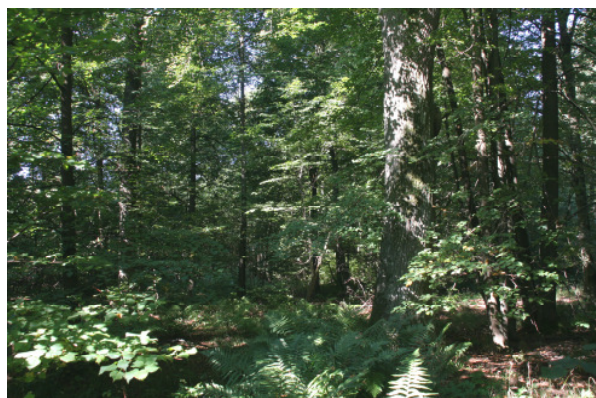


Abb. A-12: Vegetationsaufnahme V 4
(LRT *9180)



Abb. A-13: Vegetationsaufnahme V 5
(LRT *9180)



Abb. A-14: Entwicklungsfläche für den LRT *9180