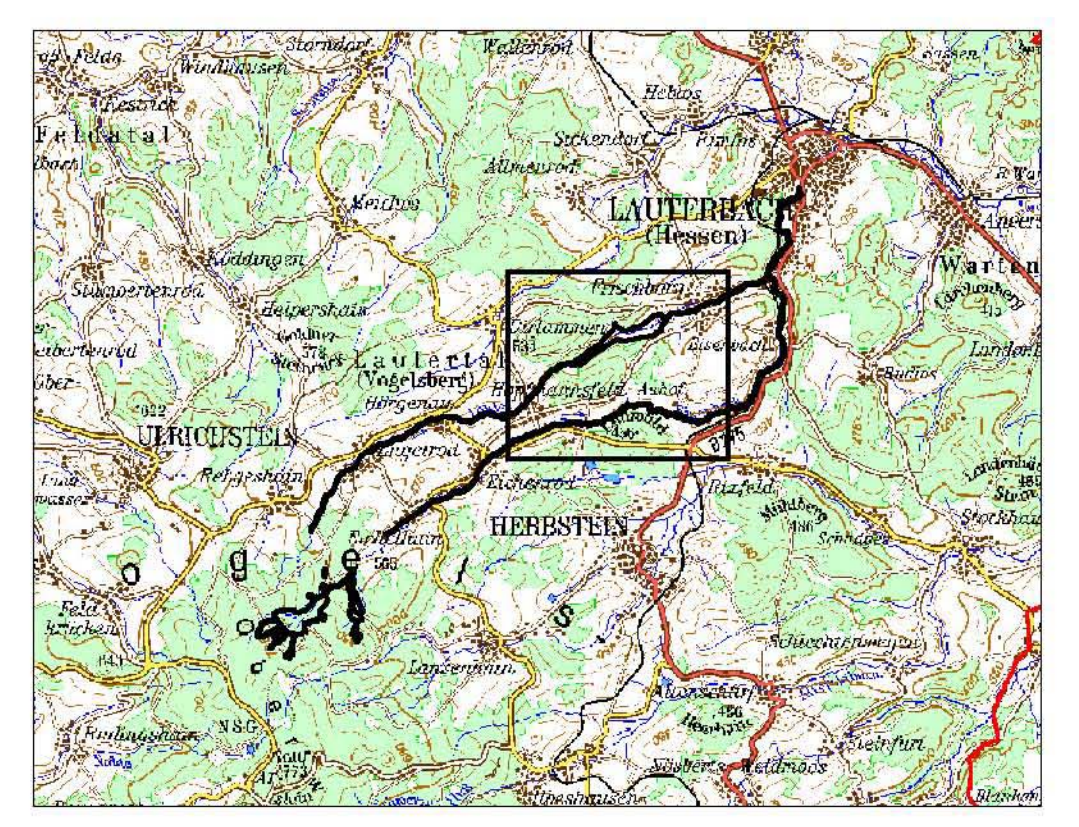


Zeichenerklärung

- Grenzen**
 FFH-Gebietsgrenze
- Einfluss der Kontaktbiotope**
 +, 0, - positiv, neutral, negativ
- Biotypen**
- 01.110 Buchenwälder mittlerer und basenreicher Standorte
 - 01.120 Bodensaure Buchenwälder
 - 01.162 Sonstige Edellaubbaumwälder
 - 01.173 Buchenwälder
 - 01.181 Laubbaumbestände aus nicht einheimischen Arten
 - 01.183 Übrige stark forstlich geprägte Laubwälder
 - 01.220 Sonstige Nadelwälder
 - 01.300 Mischwälder
 - 01.400 Schligfluren und Vorwälder
 - 02.100 Gehölze trockener bis frischer Standorte
 - 02.200 Gehölze feuchter bis nasser Standorte
 - 02.300 Gebietsfremde Gehölze
 - 04.113 Heidekriechen und Quellfluren
 - 04.211 Kleine bis mittlere Mittelgebirgsbäche
 - 04.420 Teiche
 - 05.110 Röhrichte (inkl. Schilfröhrichte)
 - 05.130 Feuchtröhrichte und Hochstaudeckfluren
 - 05.140 Großseggenriede
 - 06.110 Grünland frischer Standorte, extensiv genutzt
 - 06.120 Grünland frischer Standorte, intensiv genutzt
 - 06.210 Grünland feuchter bis nasser Standorte
 - 06.300 Übrige Grünlandbestände
 - 06.540 Borstgrassen
 - 06.550 Zwergstrauch-Heiden
 - 09.200 Ausdeuende Ruderalfluren frischer bis feuchter Standorte
 - 11.140 Intensivwälder
 - 12.100 Nutzgärten/Baugärten
 - 13.000 Friedhöfe, Parks, Sportanlagen
 - 14.100 Siedlungsfläche
 - 14.200 Industrie- und Gewerbeblöcke
 - 14.300 Freizeitanlagen
 - 14.400 Einzelgebäude
 - 14.410 Ver- und Entsorgungseinrichtungen
 - 14.500 Verkehrsflächen
 - 99.041 Gräben, Mühlgräben
 - 99.101 Vegetationsfreie Fläche

Kartengrundlagen:
 Amtliche Lageverhältnisse, mit Genehmigung der Hessischen
 Verwaltung für Bodenkundensystem und Geoinformation (HVG)
 ATKIS DB Digitale Orthophoto 5 (DOP5), mit Genehmigung des
 Hessischen Landesamtes für Bodenkundensystem und Geoinformation (HVG)
 ATKIS DB Digitale Topographische Karte 1:25000 (DTK25), mit Genehmigung des
 Hessischen Landesamtes für Bodenkundensystem und Geoinformation (HVG)



AVENA Landschaftsökologische
 Analysen und Planungen
 www.avena-netz.org

**Grunddatenerfassung FFH-Gebiet
 6322-306 Lauter und Eisenbach**

Biotypen inkl. Kontaktbiotope

Auftraggeber:
 Regierungspräsidium Gießen

Bearbeitung:
 Dipl.-Biol. B. v. Blanckenhagen
 Dipl.-Biol. M. Förster, Dipl.-Biol. C. Hepling

Maßstab 1:5.000 Datum November 2007 Blatt/Anlage-Nr. Karte 2 (3)