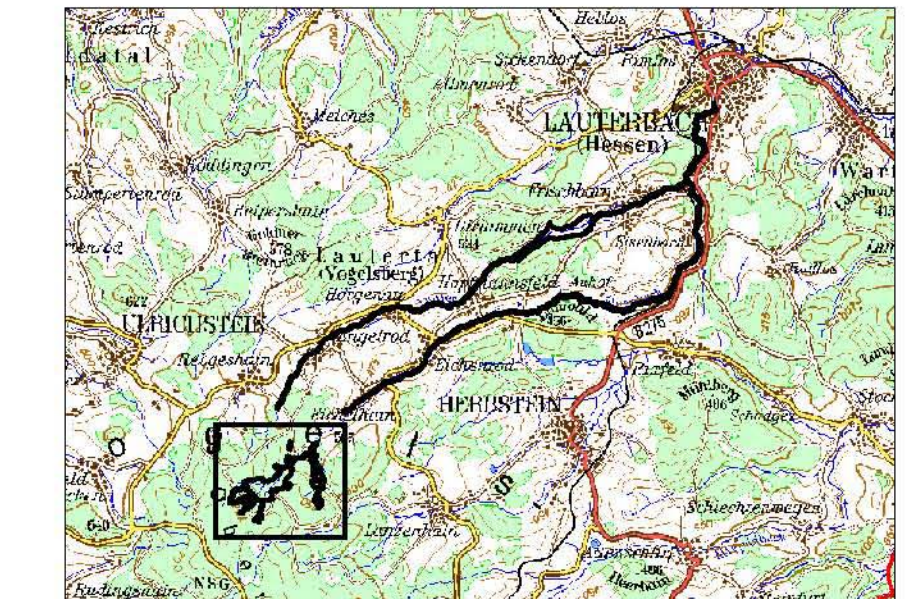


Zeichenerklärung

- Grenzen**
- FFH-Gebietsgrenze
- Lebensraumtypen in Wertstufen**
- 3260, A Flüsse der planaren bis montanen Stufe mit Vegetation des Ranuncion fluitantis und des Callitricho-Batrachion
 - 3260, B Flüsse der planaren bis montanen Stufe mit Vegetation des Ranuncion fluitantis und des Callitricho-Batrachion
 - *6230, A Artenreiche montane Borstgrasrasen (und submontan auf dem europäischen Festland) auf Silikatböden
 - *6230, B Artenreiche montane Borstgrasrasen (und submontan auf dem europäischen Festland) auf Silikatböden
 - 6431, B Feuchte Hochstaudenfluren, planar bis montan
 - 6510, B Magere Flachland-Mähwiesen (Alopecurus pratensis, Sanguisorba officinalis)
 - 6510, C Magere Flachland-Mähwiesen (Alopecurus pratensis, Sanguisorba officinalis)
 - 6512, A Berg-Mähwiesen
 - 6512, B Berg-Mähwiesen
 - *9180, B Schlucht- und Hangnischwälder (Tilio-Acerion)
 - *91E0, A Auenwälder mit Alnus glutinosa und Fraxinus excelsior (Alno-Padion, Alnion incanae, Salicion albae)
 - *91E0, B Auenwälder mit Alnus glutinosa und Fraxinus excelsior (Alno-Padion, Alnion incanae, Salicion albae)
 - *91E0, C Auenwälder mit Alnus glutinosa und Fraxinus excelsior (Alno-Padion, Alnion incanae, Salicion albae)
- Monitoring**
- Dauerbeobachtungsflächen (DF1 - DF25) und Vegetationsaufnahmen (V7 - V28)
- Verbreitung der Anhang II-Arten**
- Untersuchungsstrecke (Bachneunauge, Groppe) (U1 - U12)
 - Verbreitung des Dunklen Wiesenknopf-Ameisenbläulings im NSG Münchswiesen (UG1)
 - Zufallsbeobachtungen des Dunklen Wiesenknopf-Ameisenbläulings
- Bemerkenswerte Arten**
(Gefährdungskategorien 0, 1, 2 oder R der Roten Liste)
- Tagfalter und Heuschrecken**
- Erebia medusa (Rundaugen-Mohrenfalter)
 - Lycaena tityrus (Brauner Feuerfalter)
 - Mecostethus grossus (Sumpfschrecke)
- Höhere Pflanzen**
- Aconitum vulparia (Gelber Eisenhut)
 - Arnica montana (Arnika)
 - Cicerbita alpina (Alpen-Milchlattich)
 - Trifolium spadicum (Moor-Klee)
 - Trollius europaeus (Trollblume)
- Kartengrundlagen:
 Amtliche Liegenschaftskarte, mit Genehmigung der Hessischen Verwaltung für Bodenmanagement und Geoinformation (HVBG),
 ATKIS® Digitales Orthophoto 5 (DOF5), mit Genehmigung des Hessischen Landesamtes für Bodenmanagement und Geoinformation (HLBG),
 ATKIS® Digitale Topographische Karte 1:25000 (DTK25), mit Genehmigung des Hessischen Landesamtes für Bodenmanagement und Geoinformation (HLBG).



AVENA Landschaftsökologische
 Analysen und Planungen
 www.avena-marburg.de

**Grunddatenerfassung FFH-Gebiet
 5322-306 Lauter und Eisenbach**

Lebensraumtypen in Wertstufen
 (inkl. Lage der Dauerbeobachtungsflächen)

Verbreitung der Anhang II-Arten
Punktverbreitung bemerkenswerter Arten

Auftraggeber:
 Regierungspräsidium Gießen

Bearbeitung:
 Dipl.-Biol. B. v. Blanckenhagen
 Dipl.-Biol. M. Förster, Dipl.-Biol. C. Hepting
 Dr. D. Hübner, Dipl.-Biol. T. Widdig

Maßstab 1 : 5 000	Datum November 2007	Blatt/Anlage-Nr. Karte 1 (1)
----------------------	------------------------	---------------------------------