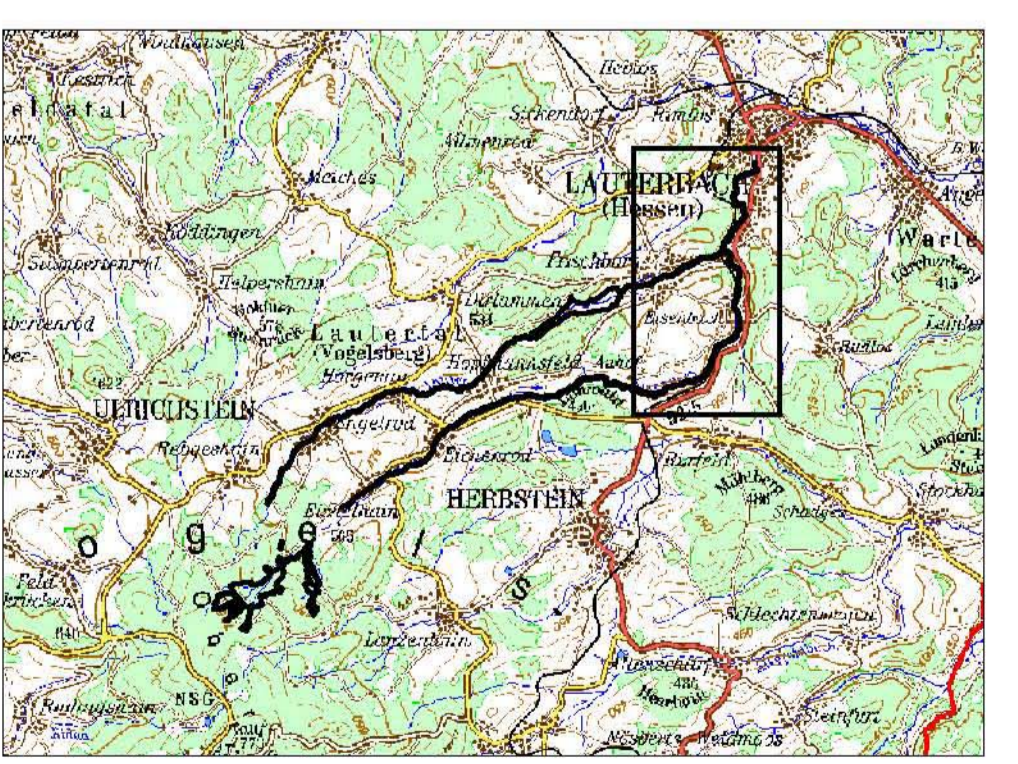


Zeichenerklärung

- Grenzen**
- FFH-Gebietsgrenze
- Lebensraumtypen in Wertstufen**
- 3260, A Flüsse der planaren bis montanen Stufe mit Vegetation des Ranuncion fluitantis und des Callitriche-Batrachion
 - 3260, B Flüsse der planaren bis montanen Stufe mit Vegetation des Ranuncion fluitantis und des Callitriche-Batrachion
 - *6230, A Artenreiche montane Borstgrassen (und submontan auf dem europäischen Festland) auf Silikatböden
 - *6230, B Artenreiche montane Borstgrassen (und submontan auf dem europäischen Festland) auf Silikatböden
 - 6431, B Feuchte Hochstaudenfluren, planar bis montan
 - 6610, B Magere Flachland-Mähwiesen (Alopecurus pratensis, Sanguisorba officinalis)
 - 6610, C Magere Flachland-Mähwiesen (Alopecurus pratensis, Sanguisorba officinalis)
 - 6612, A Berg-Mähwiesen
 - 6612, B Berg-Mähwiesen
 - *9180, B Schlicht- und Hangrutschwälder (Tilio-Acerion)
 - *91E0, A Auenwälder mit Alnus glutinosa und Fraxinus excelsior (Alno-Padion, Alnion incanae, Salicion albae)
 - *91E0, B Auenwälder mit Alnus glutinosa und Fraxinus excelsior (Alno-Padion, Alnion incanae, Salicion albae)
 - *91E0, C Auenwälder mit Alnus glutinosa und Fraxinus excelsior (Alno-Padion, Alnion incanae, Salicion albae)
- Monitoring**
- Dauerbeobachtungsflächen (DF1 - DF26) und Vegetationsaufnahmen (V7 - V26)
- Verbreitung der Anhang II-Arten**
- Untersuchungsstrecke (Bachneunauge, Groppe) (U1 - U12)
 - Verbreitung des Dunklen Mäusenknopf-Ameisenbäulings im NSG Mähwiesen (UG1)
 - Zufallsbeobachtungen des Dunklen Mäusenknopf-Ameisenbäulings
- Bemerkenswerte Arten (Gefährdungskategorie 0, 1, 2 oder R der Roten Liste)**
- Tagfalter und Heuschrecken**
- Erebia medusa (Rundaugen-Mohrenfalter)
 - Lycena tityrus (Brauner Feuerfalter)
 - Mecostethus grossus (Sumpfschrecke)
- Höhere Pflanzen**
- Aconitum vulparia (Gelber Eisenhut)
 - Arnica montana (Arnika)
 - Cicerbita alpina (Alpen-Milchlattich)
 - Trifolium spadicum (Moor-Klee)
 - Trollius europeus (Trollblume)

Kartengrundlagen:
 amtliche Lageverzeichnisse, mit Genehmigung der Hessischen Verwaltung für Bodenmanagement und Geoinformation (HVLBG)
 Amtliche Lageverzeichnisse (SLG/SLR), mit Genehmigung der Hessischen Landesämter für Bodenmanagement und Geoinformation (HLBG)
 Amtliche Lageverzeichnisse (L2000/L1/2000), mit Genehmigung der Hessischen Landesämter für Bodenmanagement und Geoinformation (HLBG)



AVENA Landschaftsökologische Analyse und Planung
 www.avena-nachhug.de

Grunddatenerfassung FFH-Gebiet 6322-306 Lauter und Eisenbach

Lebensraumtypen in Wertstufen (inkl. Lage der Dauerbeobachtungsflächen)
Verbreitung der Anhang II-Arten
Punktverbreitung bemerkenswerter Arten

Auftraggeber:
 Regierungspräsidium Gießen

Bearbeitung:
 Dipl.-Biol. B. v. Blanckenhagen
 Dipl.-Biol. M. Förster, Dipl.-Biol. C. Hepling
 Dr. D. Hübner, Dipl.-Biol. T. Widdig

Maßstab 1 : 5 000 Datum November 2007 Blatt/Anlage-Nr. Karte 1 (4)