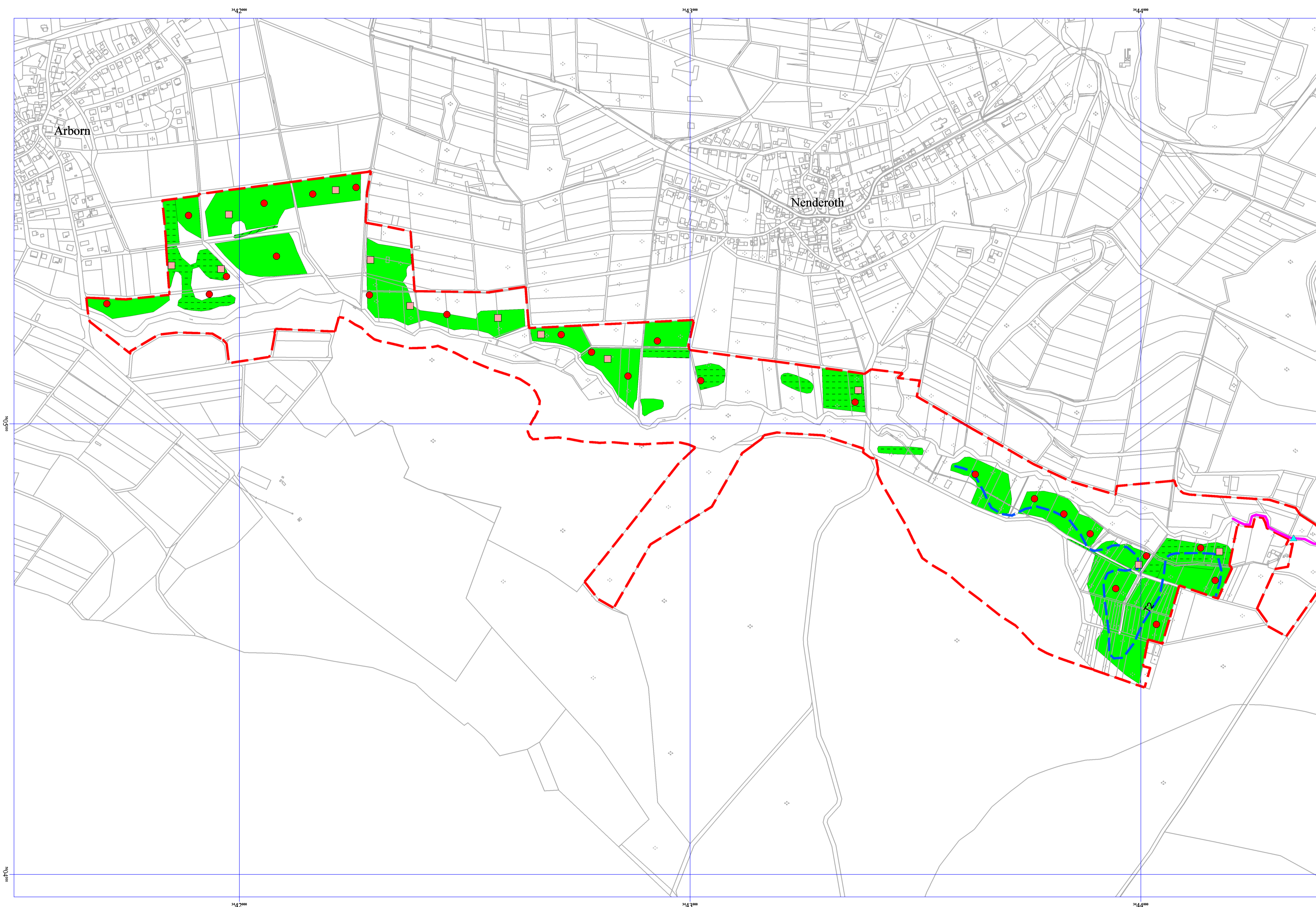


Natura-2000-Gebiet "Kallenbachtal zwischen Arborn und Obershausen"

Karte 3, Blatt 1: Verbreitung Anhang II-Arten und ihrer artspezifischen Habitate



Legende

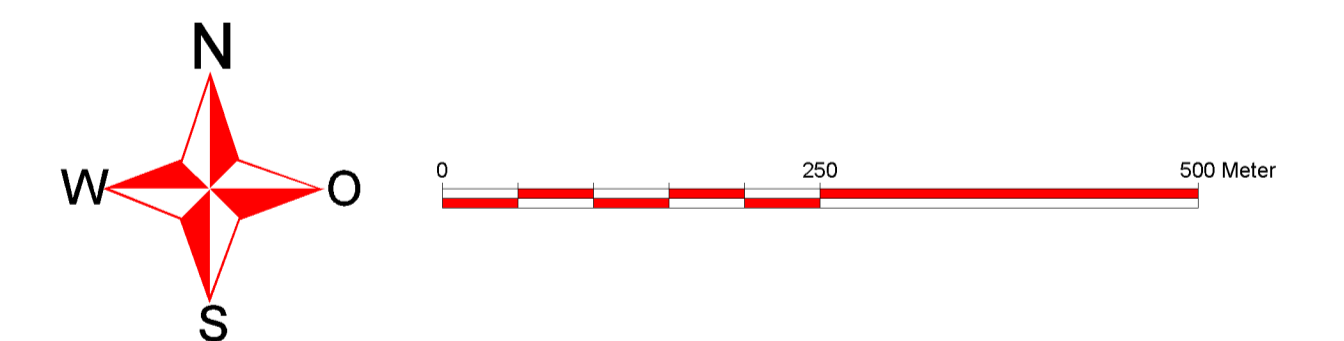
Anhang II-Arten

- Glaucopteryx teleius (Heller Wiesenknopf-Ameisenbläuling)
- Glaucopteryx nausithous (Dunkler Wiesenknopf-Ameisenbläuling)
- ▲ Cottus gobio (Groppe)

Artspezifische Habitate von Anhang II-Arten

- Sangisorba officinalis hoher Deckungsgrad
- Sangisorba officinalis mittlerer Deckungsgrad
- Sangisorba officinalis geringer Deckungsgrad
- Sangisorba officinalis-Saum

- Elektrofischung Gewässerstrecke
- Transekt zur Erfassung von Glaucopteryx teleius u. G. nausithous
- Grenze des Untersuchungsgebietes



Projektbezeichnung:	Natura-2000-Gebiet 5415-301 "Kallenbachtal zwischen Arborn und Obershausen"	Stand:	Nov. 2002
		Maßstab:	1:5000
	Karte 3: Verbreitung Anhang II-Arten und ihrer artspezifischen Habitate	Blatt 1	
Auftraggeber:	Regierungspräsidium Gießen - Obere Naturschutzbehörde		10.02.05
Gesamtbearbeitung:	Ingenieurbüro meier weise	Kartenerstellung:	PLANTAGO - Dietmar Teuber - Ursulum 18 35396 Gießen
Vegetation · Boden · Wasser · Landschaftsökologie Pestalozzistraße 64 a 35394 Gießen Tel: 0641-494933 Fax: 0641-47698 e-mail: meierundweise@t-online.de			