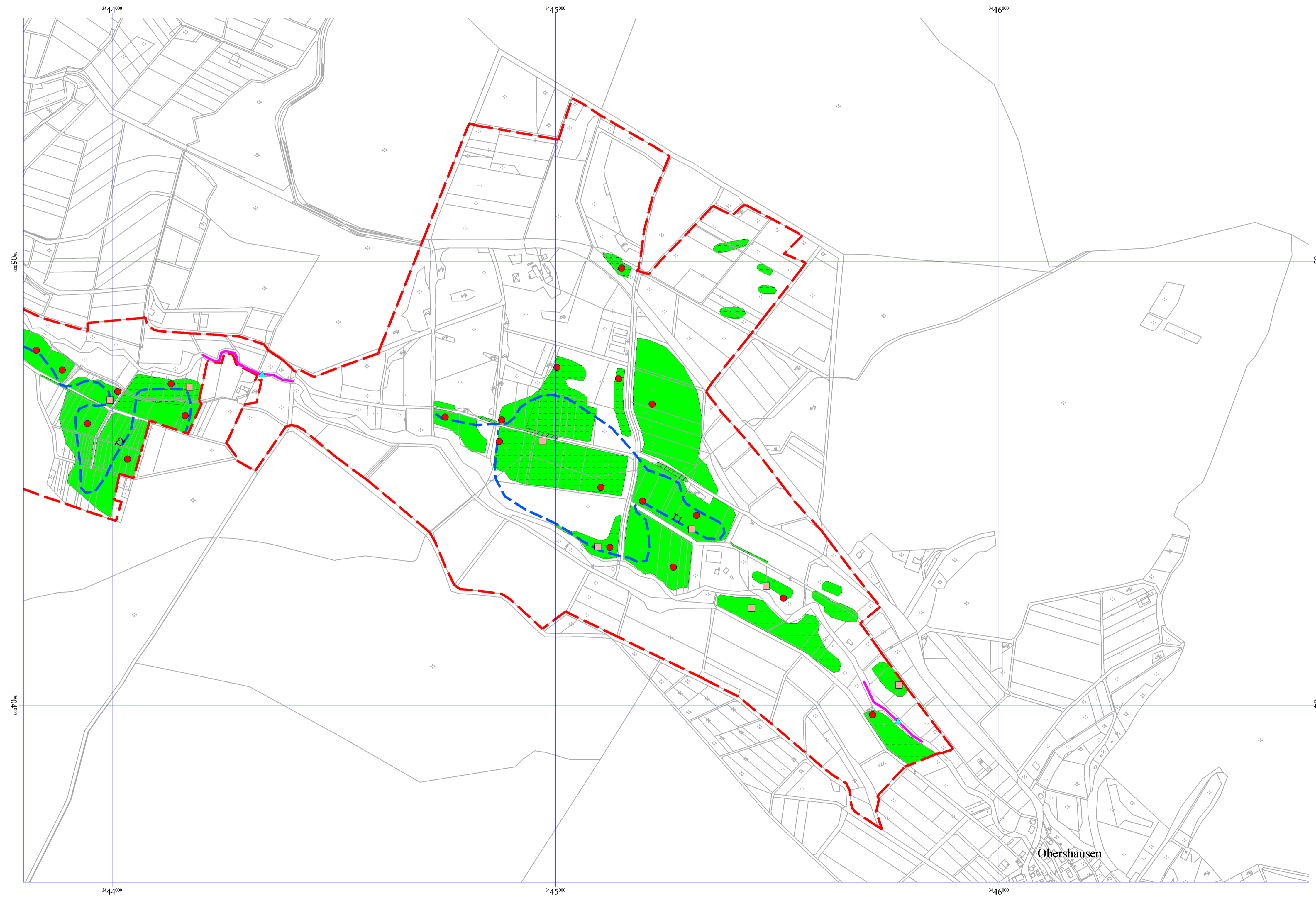
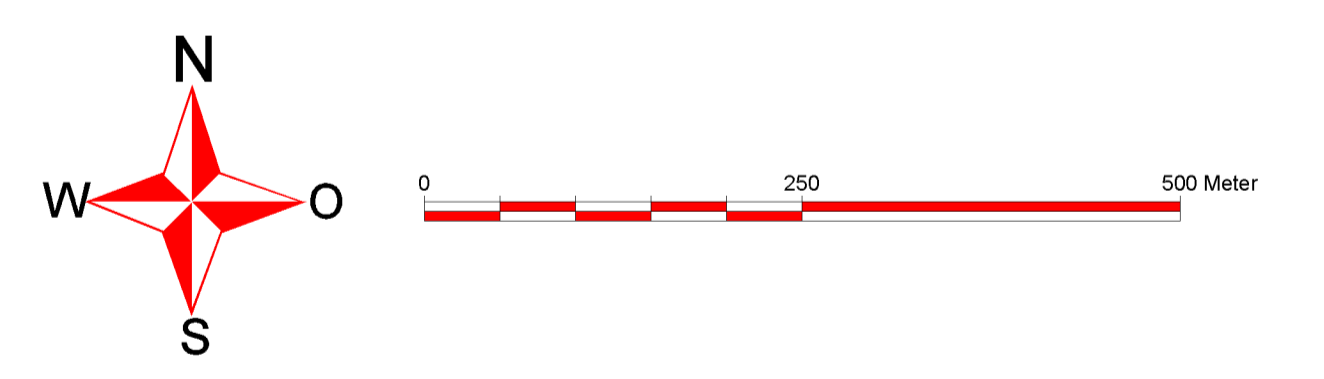


Natura-2000-Gebiet "Kallenbachtal zwischen Arborn und Obershausen"  
 Karte 3, Blatt 2: Verbreitung Anhang II-Arten und ihrer artspezifischen Habitate



- Legende**
- Anhang II-Arten**
- Glaucopteryx teleius (Heller Wiesenknopf-Ameisenbläuling)
  - Glaucopteryx nausithous (Dunkler Wiesenknopf-Ameisenbläuling)
  - ▲ Cottus gobio (Groppe)
- Artspezifische Habitate von Anhang II-Arten**
- Sanguisorba officinalis hoher Deckungsgrad
  - Sanguisorba officinalis mittlerer Deckungsgrad
  - Sanguisorba officinalis geringer Deckungsgrad
  - Sanguisorba officinalis-Saum
- Elektrofischung Gewässerstrecke
  - - - Transekt zur Erfassung von Glaucopteryx teleius u. G. nausithous
  - - - Grenze des Untersuchungsgebietes



Projektbezeichnung: <b>Natura-2000-Gebiet 5415-301</b> <b>"Kallenbachtal zwischen Arborn und Obershausen"</b>		Stand: Nov. 2002
Karte 3: Verbreitung Anhang II-Arten und ihrer artspezifischen Habitate		Blatt 2
Auftraggeber: <b>Regierungspräsidium Gießen - Obere Naturschutzbehörde</b>		10.02.05
Gesamtbearbeitung: Ingenieurbüro <b>meier weise</b> Vegetation - Boden - Wasser - Landschaftsökologie		Kartenerstellung: <b>PLANTAGO</b> - Dietmar Teuber - Ursulum 18 35396 Gießen
Pestalozzistraße 64 a 35394 Gießen Tel: 0641-494833 Fax: 0641-47898 e-mail: meierundweise@t-online.de		