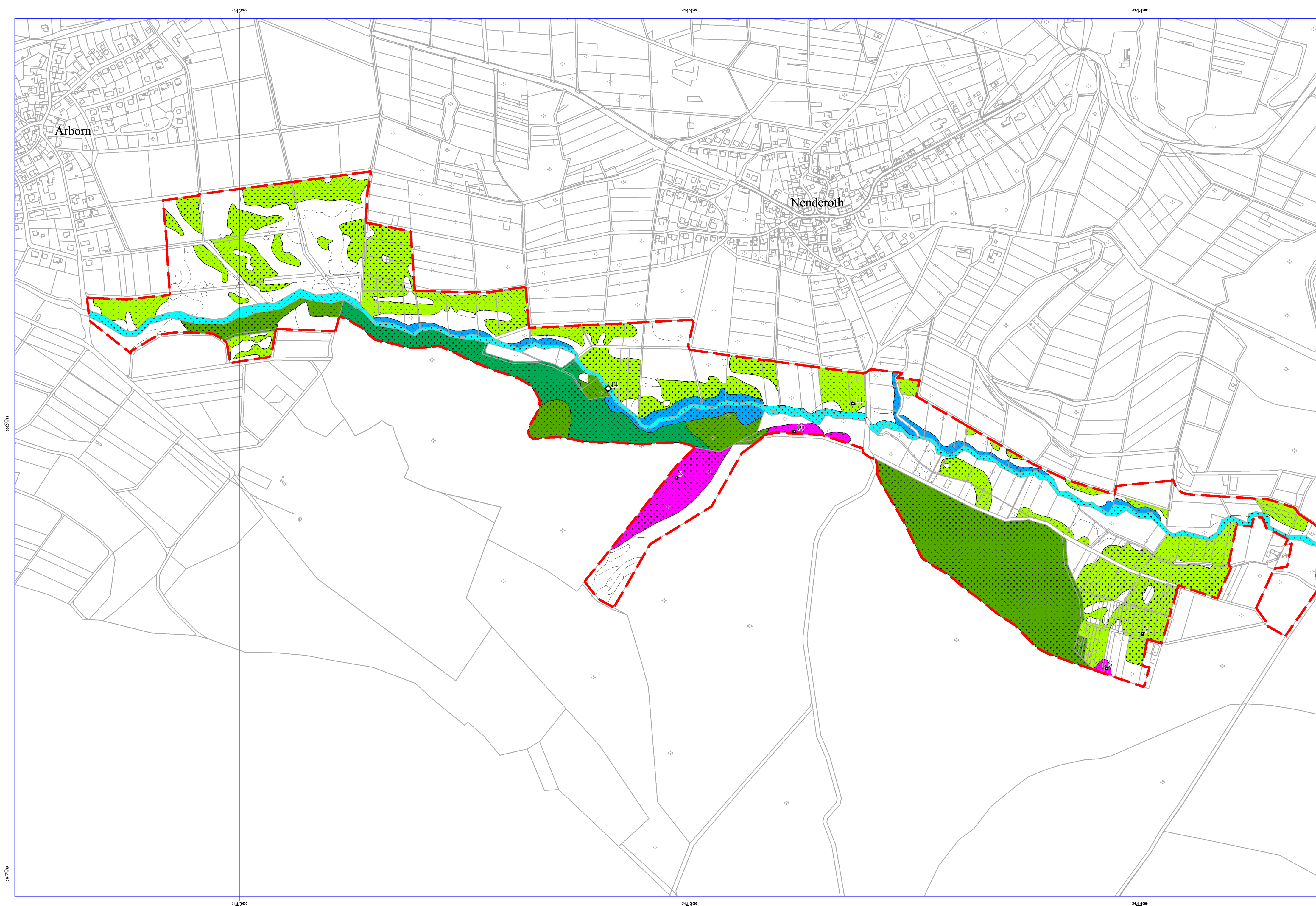


# Natura-2000-Gebiet "Kallenbachtal zwischen Arborn und Obershausen"

## Karte 1, Blatt 1: FFH-Lebensraumtypen und Wertstufen



### Legende

#### FFH-Lebensraumtypen

(\* prioritärer Lebensraumtyp)

(Code-Nr. und Bezeichnung gemäß FFH-Richtlinie)

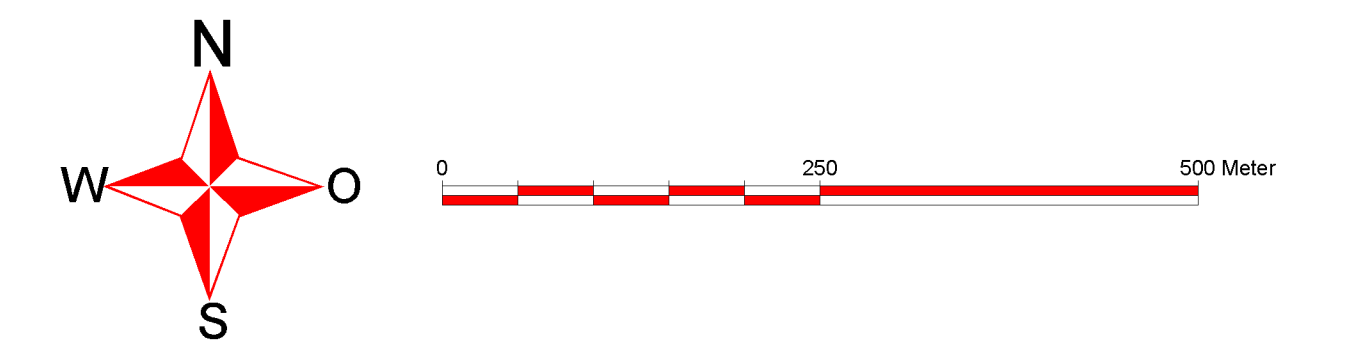
- 3260 Fließgewässer der planaren bis montanen Stufe
- \*6230 Artenreiche Borstgrasrasen montan
- 6410 Pfeifengraswiesen auf kalkreichem Boden und Lehmboden
- 6510 Extensive Mahwiesen der planaren bis submontanen Stufe
- 9110 Hainsimsen-Buchenwald
- 9130 Waldmeister-Buchenwald
- \*9198 Erlen- und Eschenwälder und Weichholzaunenwälder an Fließgewässern

#### Wertstufe

- A hervorragend
- B gut
- C mittel

- 3 Dauerbeobachtungsfläche Vegetation

--- Grenze des Untersuchungsgebietes



Projektbezeichnung: <b>Natura-2000-Gebiet 5415-301</b> <b>"Kallenbachtal zwischen Arborn und Obershausen"</b>	Stand: Nov. 2002
Karte 1: FFH-Lebensraumtypen und Wertstufen	Blatt 1
Auftraggeber: <b>Regierungspräsidium Gießen - Obere Naturschutzbehörde</b>	10.02.05
Gesamtbearbeitung: Ingenieurbüro <b>meier weise</b> Vegetation - Boden - Wasser - Landschaftsökologie Pestalozzistraße 64 a 35394 Gießen Tel: 0641-494633 Fax: 0641-47698 e-mail: meierundweise@t-online.de	Kartenerstellung: <b>PLANTAGO</b> - Dietmar Teuber - Ursulum 18 35396 Gießen