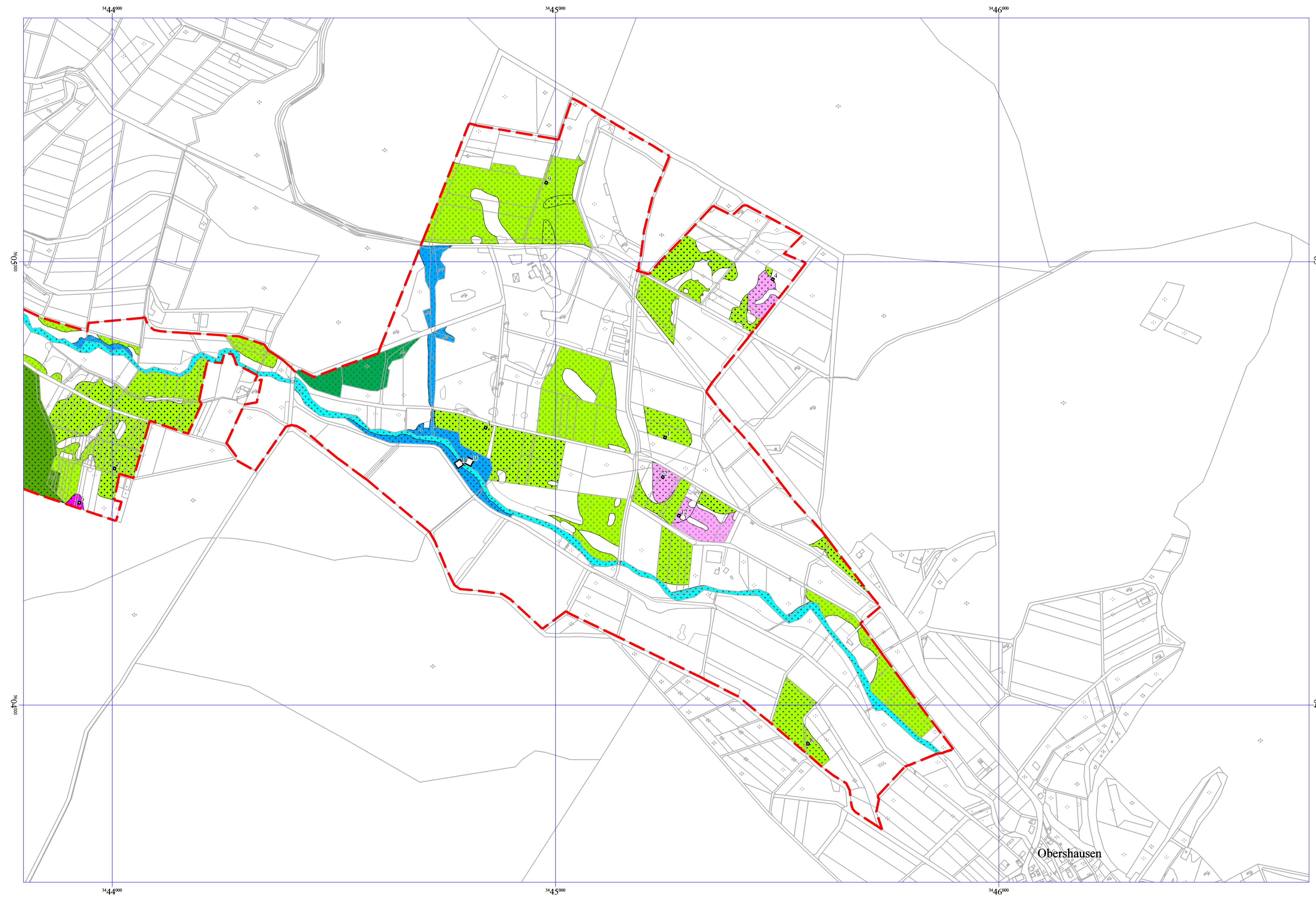
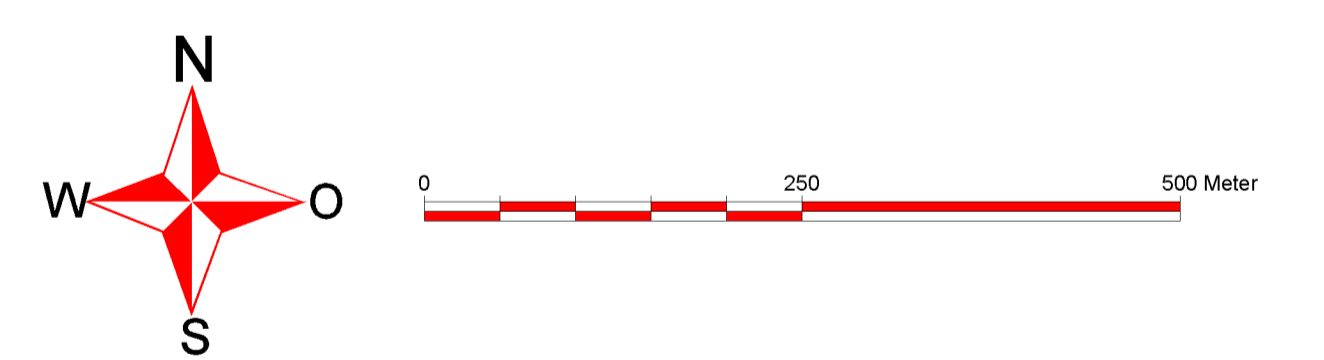


Natura-2000-Gebiet "Kallenbachtal zwischen Arborn und Obershausen"
 Karte 1, Blatt 2: FFH-Lebensraumtypen und Wertstufen



- Legende**
- FFH-Lebensraumtypen
 (* prioritärer Lebensraumtyp)
 (Code-Nr. und Bezeichnung gemäß FFH-Richtlinie)
- 3260 Fließgewässer der planaren bis montanen Stufe
 - *6230 Artenreiche Borstgrasrasen montan
 - 6410 Pfeifengraswiesen auf kalkreichem Boden und Lehm Boden
 - 6510 Extensive Mahwiesen der planaren bis submontanen Stufe
 - 9110 Hainsimsen-Buchenwald
 - 9130 Waldmeister-Buchenwald
 - *9198 Erlen- und Eschenwälder und Weichholzlauenwälder an Fließgewässern
- Wertstufe
- A hervorragend
 - B gut
 - C mittel
- 3 Dauerbeobachtungsfläche Vegetation
- Grenze des Untersuchungsgebietes



Projektbezeichnung: Natura-2000-Gebiet 5415-301 "Kallenbachtal zwischen Arborn und Obershausen"	Stand: Nov. 2002
Karte 1: FFH-Lebensraumtypen und Wertstufen	Maßstab: 1:5000
Auftraggeber: Regierungspräsidium Gießen - Obere Naturschutzbehörde	Blatt 2
Gesamtbearbeitung:	10.02.05
Ingenieurbüro meier weise Vegetation - Boden - Wasser - Landschaftsökologie Pestalozzistraße 64 a 35394 Gießen Tel: 0641-494833 Fax: 0641-47898 e-mail: meierundweise@t-online.de	Kartenerstellung: PLANTAGO - Dietmar Teuber - Ursulum 18 35396 Gießen