

### Legende:

Grenze des Vogelschutzgebietes

### Lage von Bruthabitaten

- Bruthabitat der Rohrammer (*Emberiza schoeniclus*)
- Bruthabitat der Wasserralle (*Rallus aquaticus*)
- Bruthabitat der Beutelmeise (*Remiz pendulinus*)
- Bruthabitat des Kiebitz (*Vanellus vanellus*)
- Bruthabitat des Wachtelkönigs (*Crex crex*)
- Bruthabitat des Neuntötters (*Lanius collurio*)
- Bruthabitat des Eisvogels (*Alcedo atthis*)
- Bruthabitat des Flußregenpfeifers (*Charadrius dubius*)

Brutgewässer für Enten und Taucher

- Haubentaucher (*Podiceps cristatus*)
- Knäkente (*Anas querquedula*)
- Krickente (*Anas crecca*)
- Löffelente (*Anas clypeata*)
- Schnatterente (*Anas strepera*)
- Tafelente (*Aythya ferina*)
- Zwergtaucher (*Tachybaptus ruficollis*)

### Verbreitung von Revierpaaren

- Revierpaar der Bekassine (*Gallinago gallinago*)
- Revierpaar der Graugans (*Anser anser*)
- Revierpaar der Rauschschwalbe (*Hirundo rustica*)
- Revierpaar der Stockente (*Anas platyrhynchos*)
- Revierpaar des Zwergtauchers (*Tachybaptus ruficollis*)

Büro für  
faunistische Fachfragen  
  
Matthias Korn & Stefan Stübing  
- Diplom-Biologen -

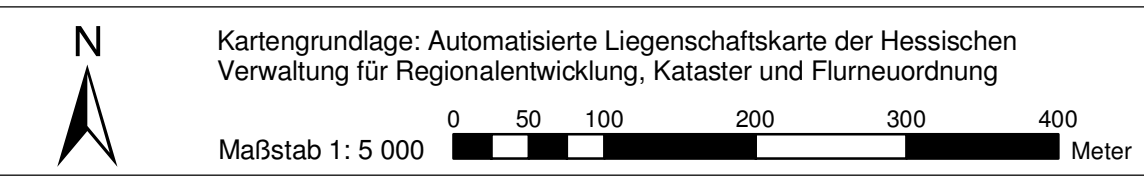


GIS und Kartenerstellung:  
Planungsgemeinschaft  
Landschaft  
Ökologie  
Naturschutz  
Dirk Bönsel & Dr. Petra Schmidt  
- Diplom-Geographen -  
  
Finkenweg 10  
35415 Pohlheim  
Tel.: 06404-64906  
Fax: 06404-668934  
schmidt@buero-pioen.de  
www.buero-pioen.de

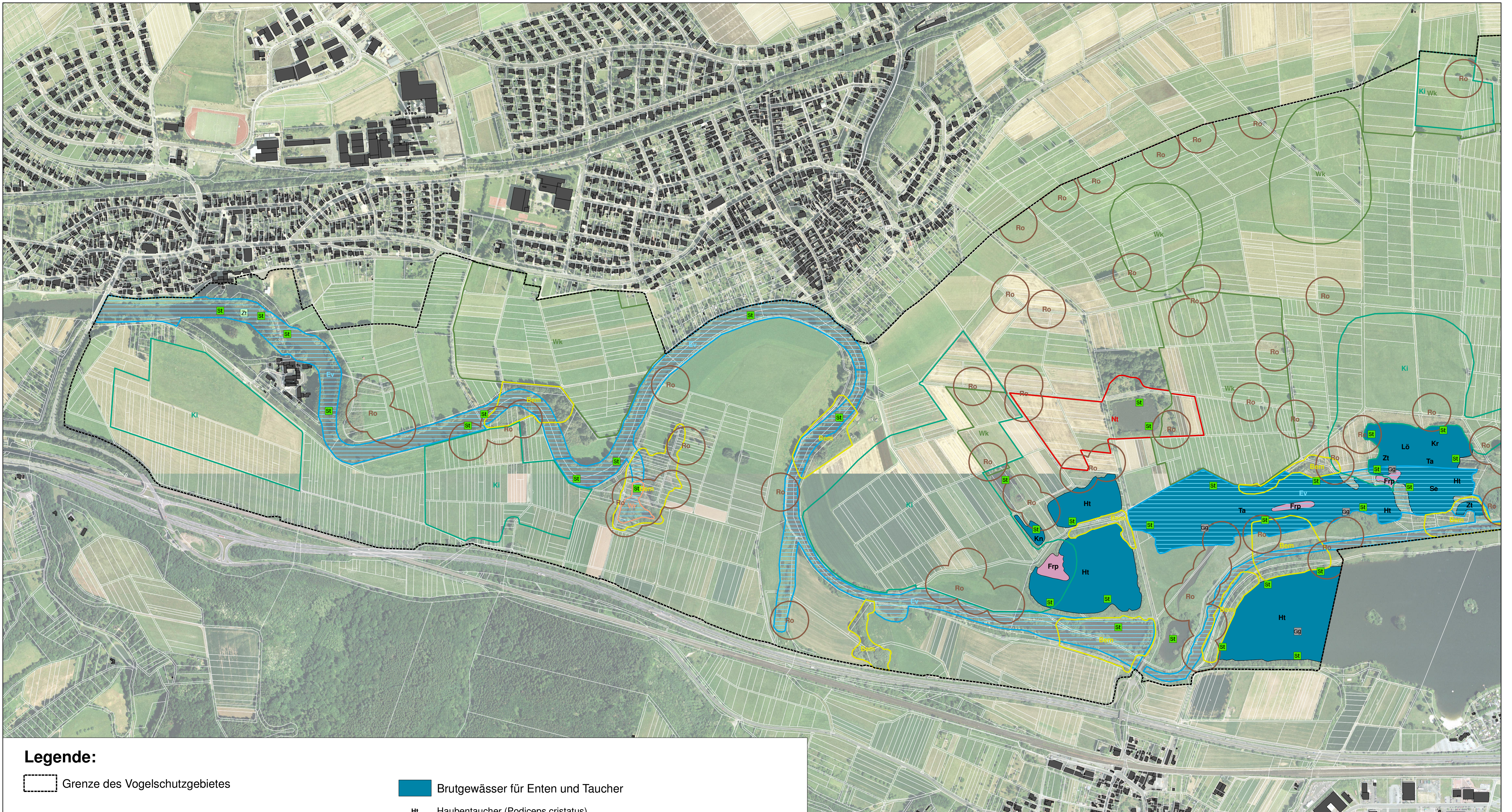
### Grunddatenerfassung SPA-Gebiet 5417-401 "Lahnau zwischen Atzbach und Gießen"

Karte 1a: Verbreitung der VSRL-relevanten Brutvogelarten

Teilkarte Ost      Regierungspräsidium Gießen  
- Obere Naturschutzbehörde -      Oktober 2007







### Legende:

Grenze des Vogelschutzgebietes

### Lage von Bruthabitaten

- Bruthabitat der Rohrammer (*Emberiza schoeniclus*)
- Bruthabitat der Wasserralle (*Rallus aquaticus*)
- Bruthabitat der Beutelmeise (*Remiz pendulinus*)
- Bruthabitat des Kiebitz (*Vanellus vanellus*)
- Bruthabitat des Wachtelkönigs (*Crex crex*)
- Bruthabitat des Neuntöters (*Lanius collurio*)
- Bruthabitat des Eisvogels (*Alcedo atthis*)
- Bruthabitat des Flußregenpfeifers (*Charadrius dubius*)

Brutgewässer für Enten und Taucher

- Haubentaucher (*Podiceps cristatus*)
- Knäkente (*Anas querquedula*)
- Krickente (*Anas crecca*)
- Löffelente (*Anas clypeata*)
- Schnatterente (*Anas strepera*)
- Tafelente (*Aythya ferina*)
- Zwergtaucher (*Tachybaptus ruficollis*)

### Verbreitung von Revierpaaren

- Revierpaar der Bekassine (*Gallinago gallinago*)
- Revierpaar der Graugans (*Anser anser*)
- Revierpaar der Rauschschwalbe (*Hirundo rustica*)
- Revierpaar der Stockente (*Anas platyrhynchos*)
- Revierpaar des Zwergtauchers (*Tachybaptus ruficollis*)

Büro für  
faunistische Fachfragen

Matthias Korn & Stefan Stübing  
- Diplom-Biologen -

Rehweide 13  
35440 Linden-Forst  
Tel.: 06403-9690250  
Fax: 06403-9690251  
m.korn@t-online.de



GIS und Kartenerstellung:

Planungsgemeinschaft  
Landschaft  
Ökologie  
Naturschutz  
Dirk Bönsel & Dr. Petra Schmidt  
- Diplom-Geographen -

Finkenweg 10  
35415 Pohlheim  
Tel.: 06404-64906  
Fax: 06404-688934  
schmidt@buero-pioen.de  
www.buero-pioen.de

### Grunddatenerfassung SPA-Gebiet 5417-401 "Lahnau zwischen Atzbach und Gießen"

Karte 1a: Verbreitung der VSRL-relevanten Brutvogelarten  
Teilkarte West  
Regierungspräsidium Gießen  
- Obere Naturschutzbehörde -  
Oktober 2007



Kartengrundlage: Automatisierte Liegenschaftskarte der Hessischen  
Verwaltung für Regionalentwicklung, Kataster und Flurneueordnung

Maßstab 1: 5 000  
0 50 100 200 300 400  
Meter