

Löhchen

Seifenwiesenteiche

Luchsee

Schweinart

Feuerberg

Liebfrauenberg-Schnelse

Schützenseif

Lange Roth

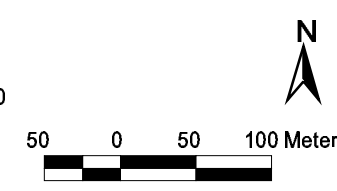
Regierungspräsidium Gießen-
Obere Naturschutzbehörde

Grunddatenerhebung FFH- Gebiet 5419-303
"Wälder und Flachwasserteiche östlich Lich"

Karte 2 C - Teilbereich "Seifenwiesen/Luchsee":
Biotoptypen, inkl. Kontaktbiotope (analog HB)

Kartengrundlage: Amtliche Liegenschaftskarte mit
Genehmigung der Hessischen Verwaltung für Boden-
management und Geoinformation (HVBG)

Maßstab 1 : 5 000
Januar 2010



 **PlanWerk**
Büro für ökologische Fachplanungen

Dipl. Biol. Wolfgang Wagner
Unterdorfstr. 3, 63667 Nidda
Tel.: 06402/504871 Fax: 504872
email: post@planwerk-nidda.de