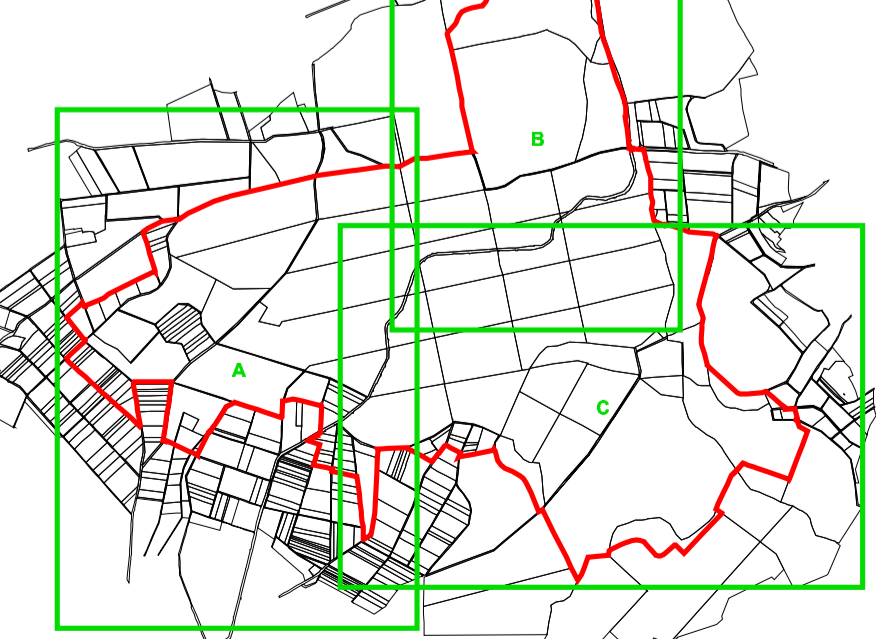


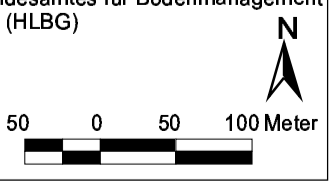
Kartenschnitt
Maßstab 1 : 40 000



Regierungspräsidium Gießen-
 Obere Naturschutzbehörde
Grunddatenerhebung FFH- Gebiet 5419-303
"Wälder und Flachwasserteiche östlich Lich"
Karte 1 A - Teilbereich "Oberau/Rudels":
FFH-Lebensraumtypen in Wertstufen, inkl. Lage
der Dauerbeobachtungsflächen und Verbreitung Anhangs-Arten

Kartengrundlage: Amtliche Liegenschaftskarte mit Genehmigung der Hessischen Verwaltung für Bodenmanagement und Geoinformation (HVBG) sowie ATKIS Digitales Orthophoto 5, mit Genehmigung des Hessischen Landesamtes für Bodenmanagement und Geoinformation (HLBG)

Maßstab 1 : 5 000
 Januar 2010



PlanWerk
 Büro für ökologische Fachplanungen
 Dipl. Biol. Wolfgang Wagner
 Unterdorfstr. 3, 63667 Nidda
 Tel.: 06402/504871 Fax: 504872
 email: post@planwerk-nidda.de