

# Natura-2000-Gebiet 5419-304 "Lauter bei Laubach"

## Karte 2: Verbreitung Anhang II-Arten und ihrer artspezifischen Habitate

### Karte 2: Verbreitung Anhang II-Arten und ihrer artspezifischen Habitate

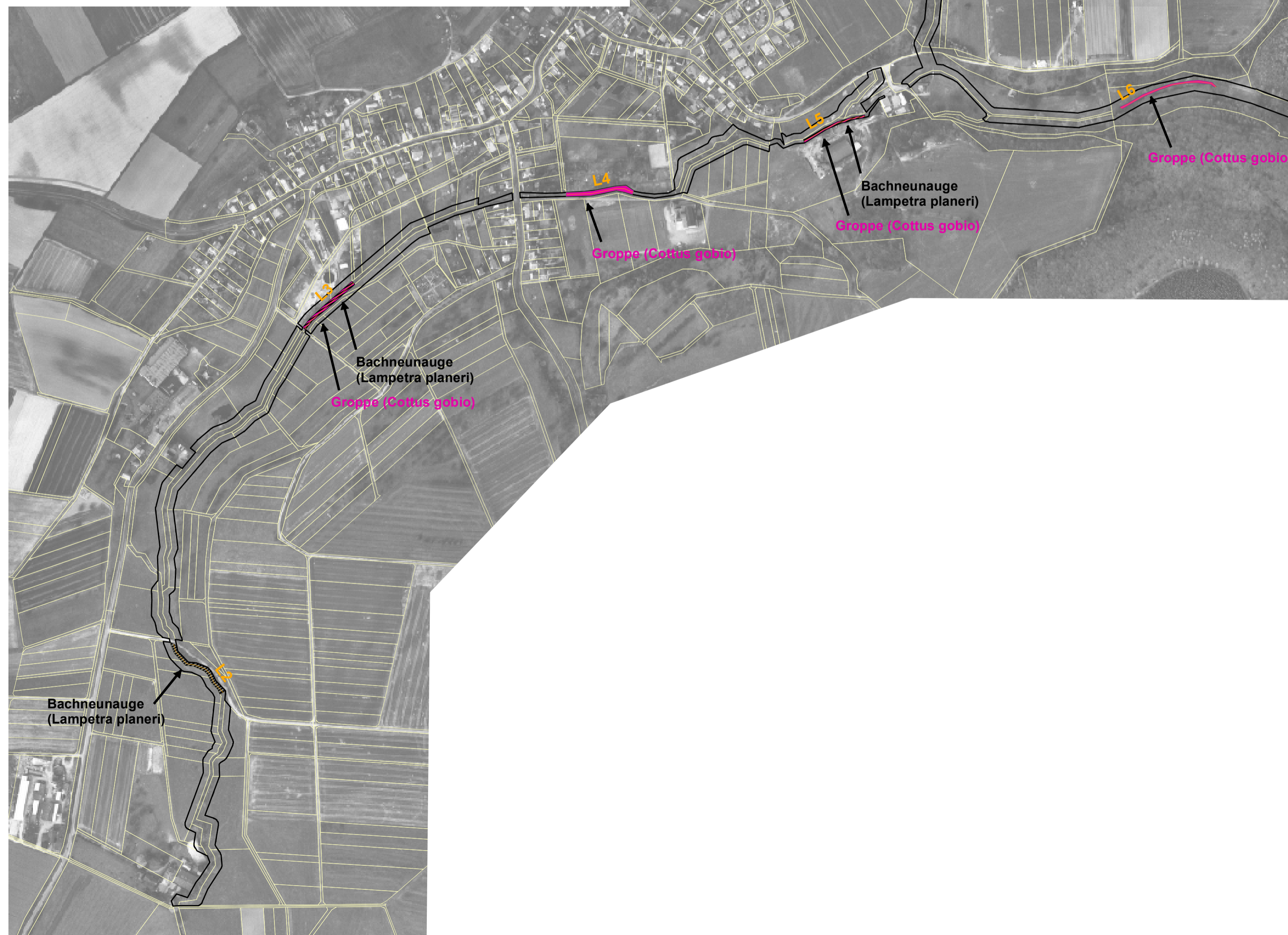
#### Verbreitung Anhang II- Arten

- 14915 Groppe (*Cottus gobio*)
- 14920 Bachneunauge (*Lampetra planeri*)

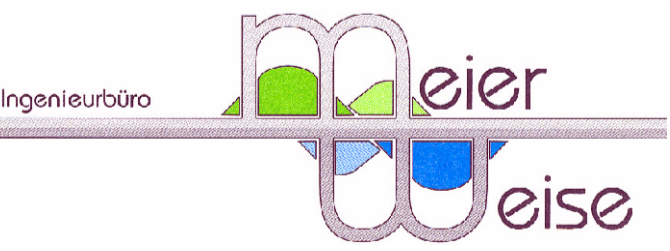
Probestrecken der Elektrofischung  
(L1 - L6, L1 außerhalb des Gebiets)

Grenzen der ALK-Flurstücke

Grenze des Untersuchungsgebietes



**Datengrundlage:**  
 ATKIS(R) Digitales Orthophoto (DOP5),  
 mit Genehmigung des Hessischen Landesamtes  
 für Bodenmanagement und Geoinformation (HLBG)  
 Amtliche Liegenschaftskarte, mit Genehmigung der Hessischen  
 Verwaltung für Bodenmanagement und Geoinformation (HVBG)

		<b>Jahnstr. 12</b> <b>35394 Gießen</b> Tel: 0641-4955-288 Fax: -290 email: meieruweise@t-online.de
Projektbezeichnung: <b>Natura-2000-Gebiet 5419-304          "Lauter bei Laubach"</b>		Erstellung: 26.10.2006
<b>Karte 2: Verbreitung Anhang II-Arten und          ihrer artspezifischen Habitate</b>		Maßstab: 1:5000
Auftraggeber: Regierungspräsidium Gießen - Obere Naturschutzbehörde		Kartenerstellung: Umwelt Planung Volz Höferlesbach 19 73525 Schwäbisch Gmünd