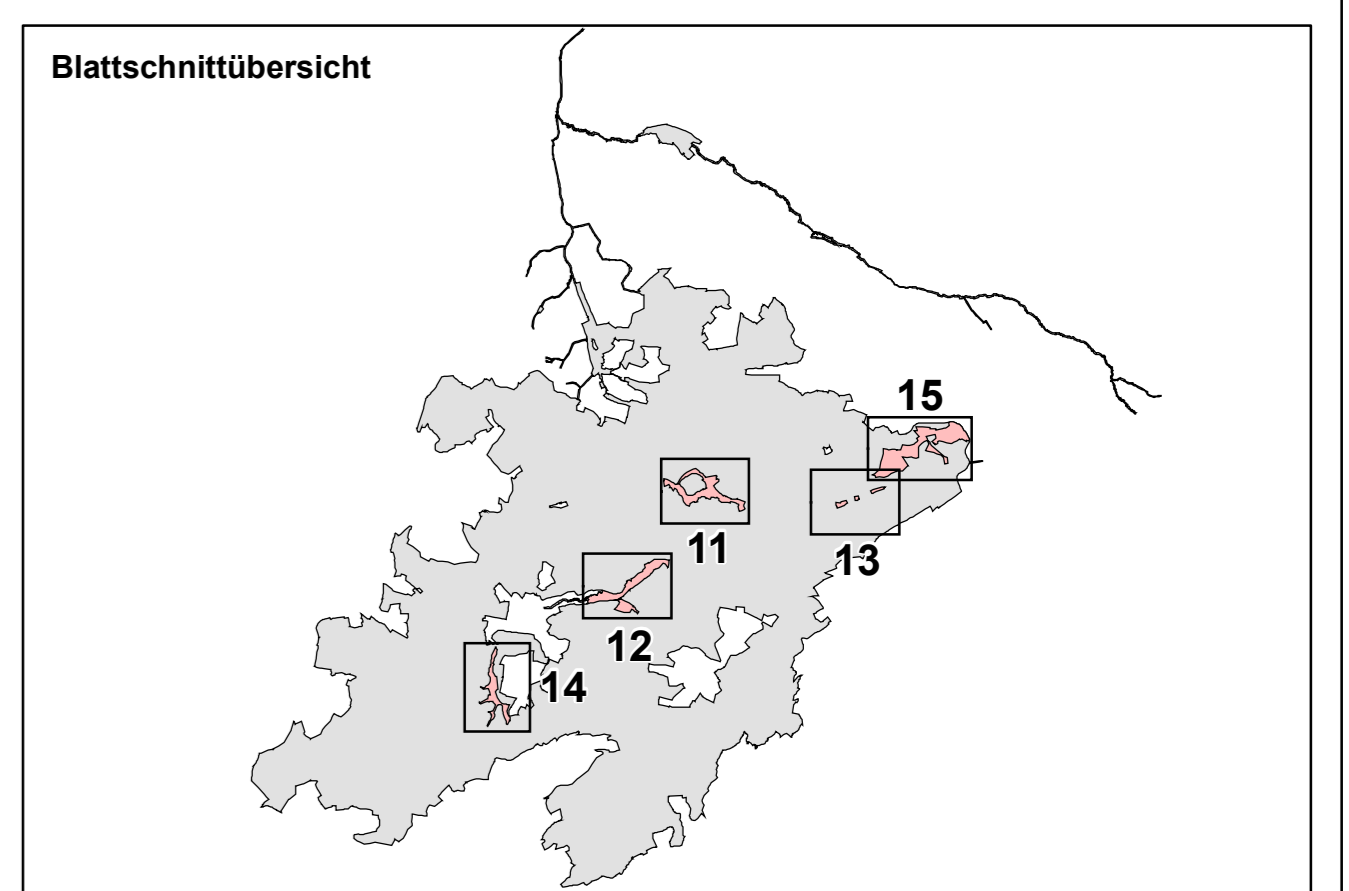


- FFH-Gebiet außerhalb der Detailbereiche
- 5420-304 Laubbacher Wald Teilkartierung
- Wertstufen**
- A
 - B
 - C
- 3150 Natürliche eutrophe Seen mit einer Vegetation des Magnopotamions oder Hydrocharitons (3150)
 - 3260 Flüsse der planaren bis montanen Stufe mit Vegetation des Ranunculus fluitantis und des Callitriche-Batrachion (3260)
 - 6110 Lückige basophile oder Kalk-Pionierstadien (*Alyso-Sedion albi*) (6110)
 - 6210
 - 6410 Pfeifengraswiesen auf kalkreichem Boden, torfigen und tonig-schluffigen Böden (*Molinion caeruleae*) (6410)
 - 6430
 - 6510 Magere Flachland-Mähwiesen (*Alopecurus pratensis*, *Sanguisorba officinalis*) (6510)
 - 6520 Berg-Mähwiesen (6520)
 - 8150 Kieselhaltige Schutthalden der Berglagen Mitteleuropas (8150)
 - 9110 Hainsimsen-Buchenwald (*Luzulo-Fagetum*) (9110)
 - 9130 Waldmeister-Buchenwald (*Asperulo-Fagetum*) (9130)
 - 9160 Subatlantischer oder mitteleuropäischer Stieleichenwald oder Eichen-Hainbuchenwald (*Carpinion betuli*) [*Stellario-Carpinetum*] (9160)
 - 9170 Labkraut-Eichen-Hainbuchenwald *Gallio-Carpinetum* (9170)
 - 9180 Schlucht- und Hangmischwälder *Tilio-Acerion* (9180)
 - 91E0 Auenwälder mit *Alnus glutinosa* und *Fraxinus excelsior* (*Aino-Padion*, *Alnion incanae*, *Salicion albae*) (91E0)
 - Fläche mit kleinräumigem LRT-Anteil
- Nummer der Dauerbeobachtungsfläche
 - Nummer Vegetationsaufnahme



Projektbezeichnung: FFH-Gebiet 5420-304 "Laubbacher Wald" Grunddatenerhebung	Stand: Februar 2010
Karte 1(Gesamtgebiet): FFH-Lebensraumtypen in Wertstufen	Maßstab: 1:25.000
Auftraggeber: Regierungspräsidium Gießen Obere Naturschutzbehörde	Kartengrundlage: TK 1:25.000

Auftragnehmer:

Institut für Tierökologie und Naturbildung
Altes Forsthaus
Hauptstraße 30
35321 Gonterskirchen
06405-500283
info@tieroekologie.com
www.tieroekologie.com

in Zusammenarbeit mit:

Planungsgruppe für Natur und Landschaft
Raiffeisenstraße 5
35410 Hungen
Tel.: 0 64 02 - 50 80 270
Fax: 0 64 02 - 50 80 290
e-mail: mail@pnl-hungen.de
homepage: www.pnl-hungen.de