

01.000 - Wälder

01.100 - Laubwälder

- 01.110 - Buchenwälder mittlerer und basenreicher Standorte
- 01.120 - Bodensaure Buchenwälder
- 01.162 - Sonstige Edellaubbaumwälder
- 01.171 - Weichhölzauenwälder und -gebüsche
- 01.173 - Bachauenwälder
- 01.174 - Bruch- und Sumpfwälder
- 01.181 - Laubbaumbestände aus überwiegend einheimischen Arten
- 01.183 - Überwiegend stark forstlich geprägte Laubwälder

01.200 - Nadelwälder

- 01.220 - Sonstige Nadelwälder

01.300 - Mischwälder

01.400 - Schlagfluren und Vorwald

01.500 - Waldränder

02.000 - Gehölze (Gebüsche, Hecken, Feldgehölze, Baumreihen, Alleen)

- 02.100 - Gehölze trockener bis frischer Standorte
- 02.200 - Gehölze feuchter bis nasser Standorte
- 02.300 - Gebietsfremde Gehölze
- 02.500 - Baumreihen und Alleen

03.000 - Streuobstwiesen

04.000 - Gewässer

04.100 - Quellen

- 04.111 - Rheokrene
- 04.113 - Helokrenen und Quellfluren
- 04.120 - Gefäßte Quellen

Fortsetzung "04.000 - Gewässer"

04.200 - Fließgewässer

- 04.211 - Kleinere bis mittlere Mittelgebirgsbäche

04.400 - Stehende Gewässer

- 04.420 - Teiche
- 04.430 - Bagger- und Abgrabungsgewässer
- 04.440 - Temporäre Gewässer und Tümpel

05.000 - Röhrichte, Feuchtbrachen, Seggensümpfe

05.100 - Röhrichte, Hochstaudenfluren, Großseggenriede

- 05.110 - Röhrichte
- 05.130 - Feuchtbrachen und Hochstaudenfluren
- 05.140 - Großseggenriede

05.200 - Kleinseggensümpfe

- 05.210 - Kleinseggensümpfe saurer Standorte
- 05.220 - Kleinseggensümpfe basenreicher Standorte

06.000 - Grünland, Magerrasen und Heiden

06.100 - Grünland frischer Standorte (Frischwiesen)

- 06.110 - Grünland frischer Standorte, extensiv genutzt
- 06.120 - Grünland frischer Standorte, intensiv genutzt

06.200 - Grünland feuchter bis nasser Standorte (Feuchtwiesen)

- 06.210 - Grünland feuchter bis nasser Standorte
- 06.220 - Grünland wechselfeuchter Standorte

06.300 - Übrige Grünlandbestände

06.500 - Magerrasen und Heiden

- 06.530 - Magerrasen saurer Standorte
- 06.540 - Borstgrasrasen
- 06.550 - Zwergstrauch-Heiden

08.000 - Moore

- 08.100 - Hochmoore
- 08.200 - Übergangsmoore

09.000 - Ruderalfluren

09.200 - Ausdauernde Ruderalfluren frischer und feuchter Standorte

10.000 - Felsfluren, Block- und Schutthalden

- 10.100 - Felsfluren
- 10.200 - Block- und Schutthalden

11.000 - Ackerwildkrautfluren, Rebfluren

11.100 - Ackerwildkrautfluren

- 11.140 - Intensiväcker
- 11.120 - Äcker mittlerer Standorte

12.000 - Gärten und Baumschulen

- 12.100 - Nutzgarten/Bauerngarten

13.000 - Friedhöfe, Parks und Sportanlagen

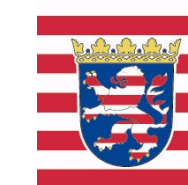
14.000 - Besiedelter Bereich

- 14.100 - Siedlungsfläche
- 14.300 - Freizeitanlagen (z. B. Freizeitparks, Tierparks, Grillplätze, Hundeplätze)
- 14.400 - Einzelgebäude
- 14.410 - Ver- und Entsorgungseinrichtungen
- 14.420 - Landwirtschaftliche Hof- und Gebäudefläche, einzelstehendes Wohnhaus, Wochenendhaus
- 14.440 - Touristisch bedeutsame Gebäude
- 14.460 - Kleingebäude (Feldscheune, Viehunterstand, Bienenstöcke, etc.)
- 14.500 - Sonstige Verkehrsfläche
- 14.510 - Straße
- 14.520 - geschotterter Feldweg
- 14.530 - unbefestigter Feldweg
- 14.600 - Militärische Anlage
- 14.700 - Abfallentsorgungsanlage, Deponie, Aufschüttung

99.000 - Sonstiges

- 99.041 - Graben, Mühlgraben
- 99.101 - vegetationsfreie Fläche
- 99.103 - Lesesteinriegel, Trockenmauer

HESSEN



Regierungspräsidium Gießen
Obere Naturschutzbehörde

Grunddatenerhebung
FFH-Gebiet 5421-302
"Hoher Vogelsberg"

Karte 5: Biotoptypen, inkl. Kontaktbiotope - Legende

Maßstab 1 : 5.000

April 2007

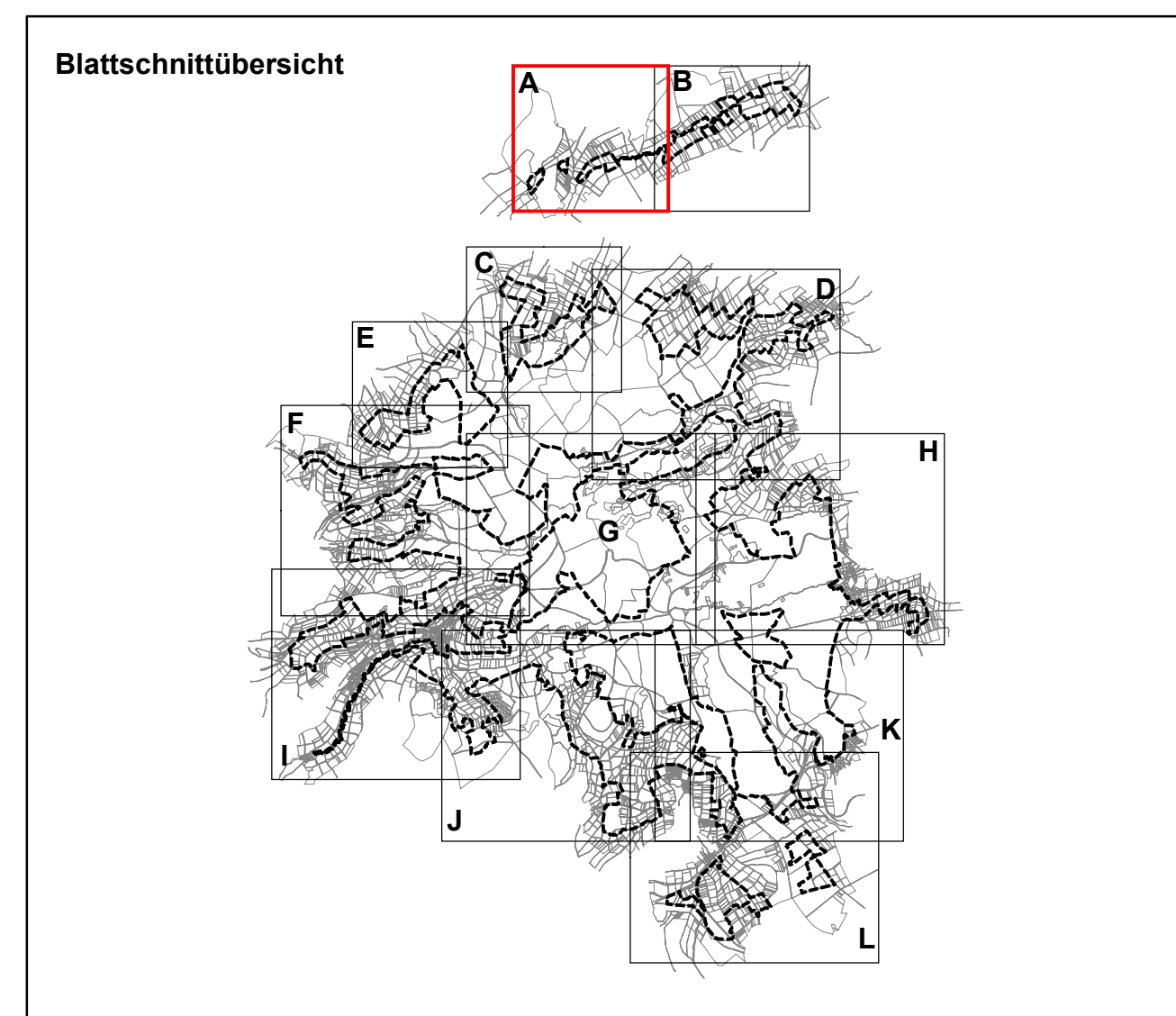
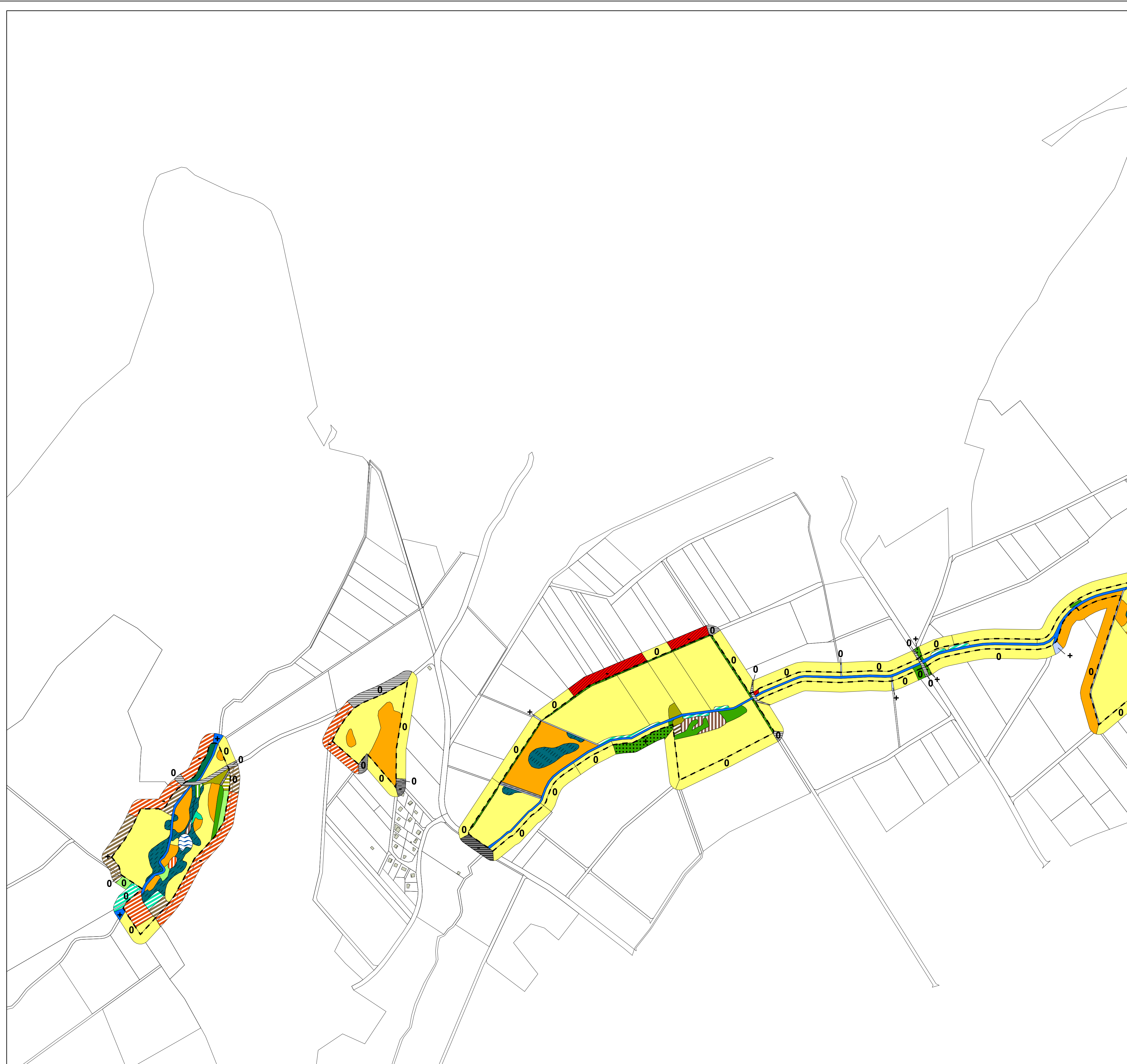
Kartengrundlage:
Automatisierte Liegenschaftskarte der Hessischen Verwaltung
für die Regionalentwicklung, Kataster und Flurneuordnung

Digitale Bearbeitung: Birgit Furkert

Planungsgruppe für
Natur und Landschaft

Raiffeisenstraße 5
35410 Hungen
Tel.: 06402-5080270
Fax: 06402-5080290
e-mail: mail@pnl-hungen.de





Regierungspräsidium Gießen
Obere Naturschutzbehörde

**Grunddatenerhebung
FFH-Gebiet 5421-302
"Hoher Vogelsberg"**

Karte 5: Biotoptypen, inkl. Kontaktbiotope - Blatt A

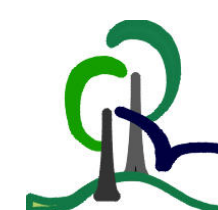
Maßstab 1 : 5.000

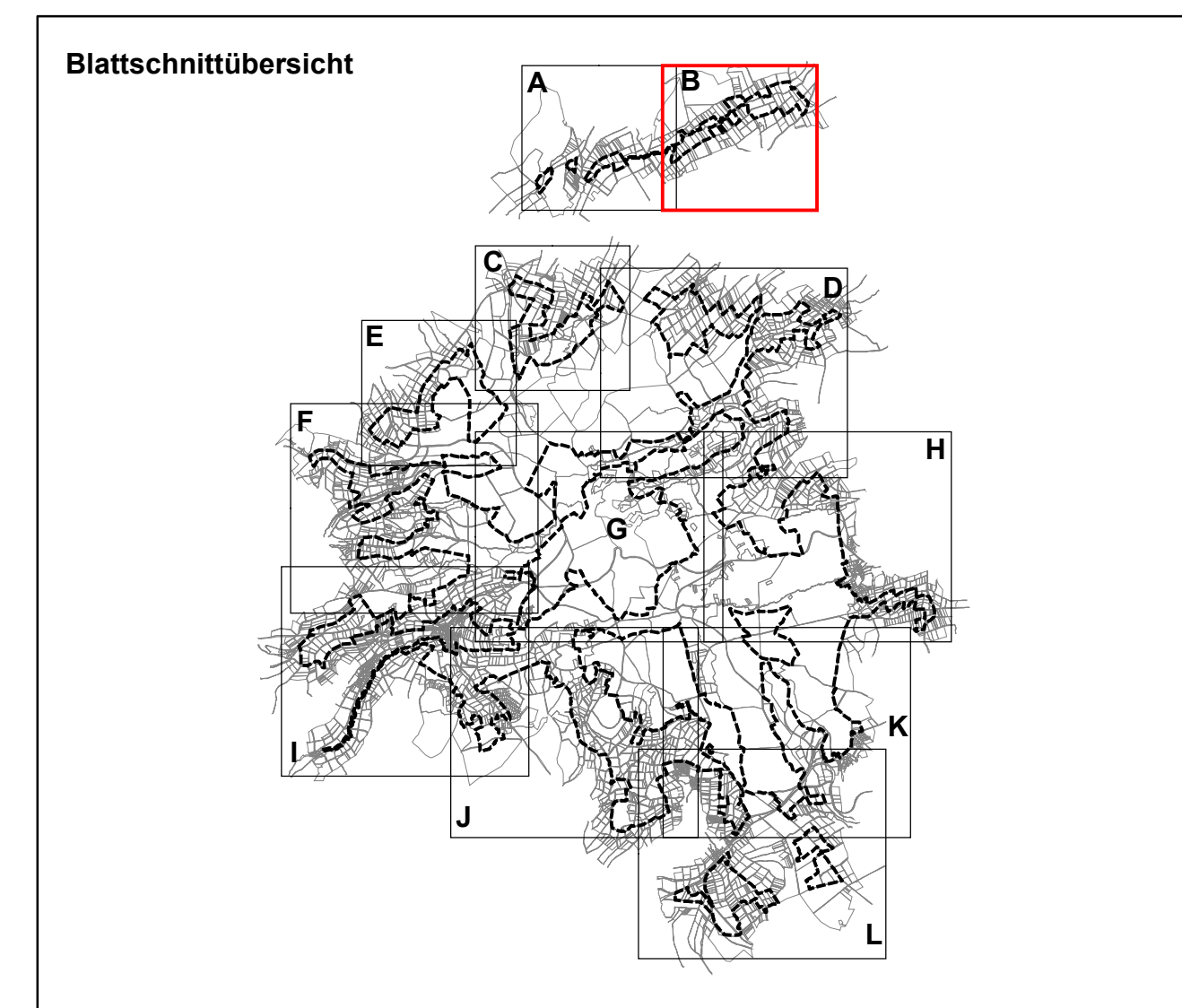
April 2007

Kartengrundlage:
Automatisierte Liegenschaftskarte der Hessischen Verwaltung
für die Regionalentwicklung, Kataster und Flurneuordnung

Digitale Bearbeitung: Birgit Furkert

**Planungsgruppe für
Natur und Landschaft**
Raiffeisenstraße 5
35410 Hungen
Tel.: 06402-5080270
Fax: 06402-5080290
e-mail: mail@pnl-hungen.de






HESSEN
 Regierungspräsidium Gießen
 Obere Naturschutzbehörde

**Grunddatenerhebung
 FFH-Gebiet 5421-302
 "Hoher Vogelsberg"**

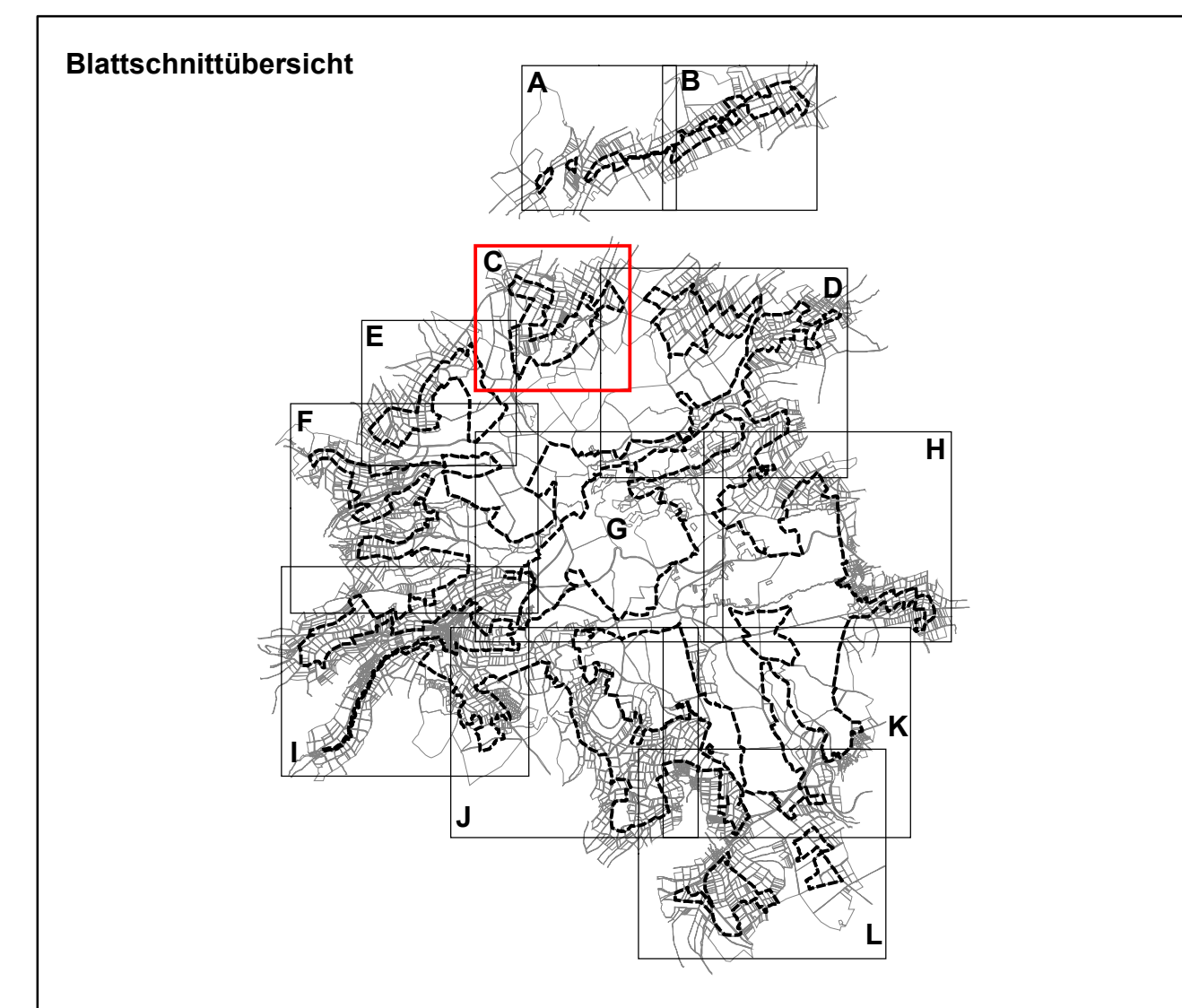
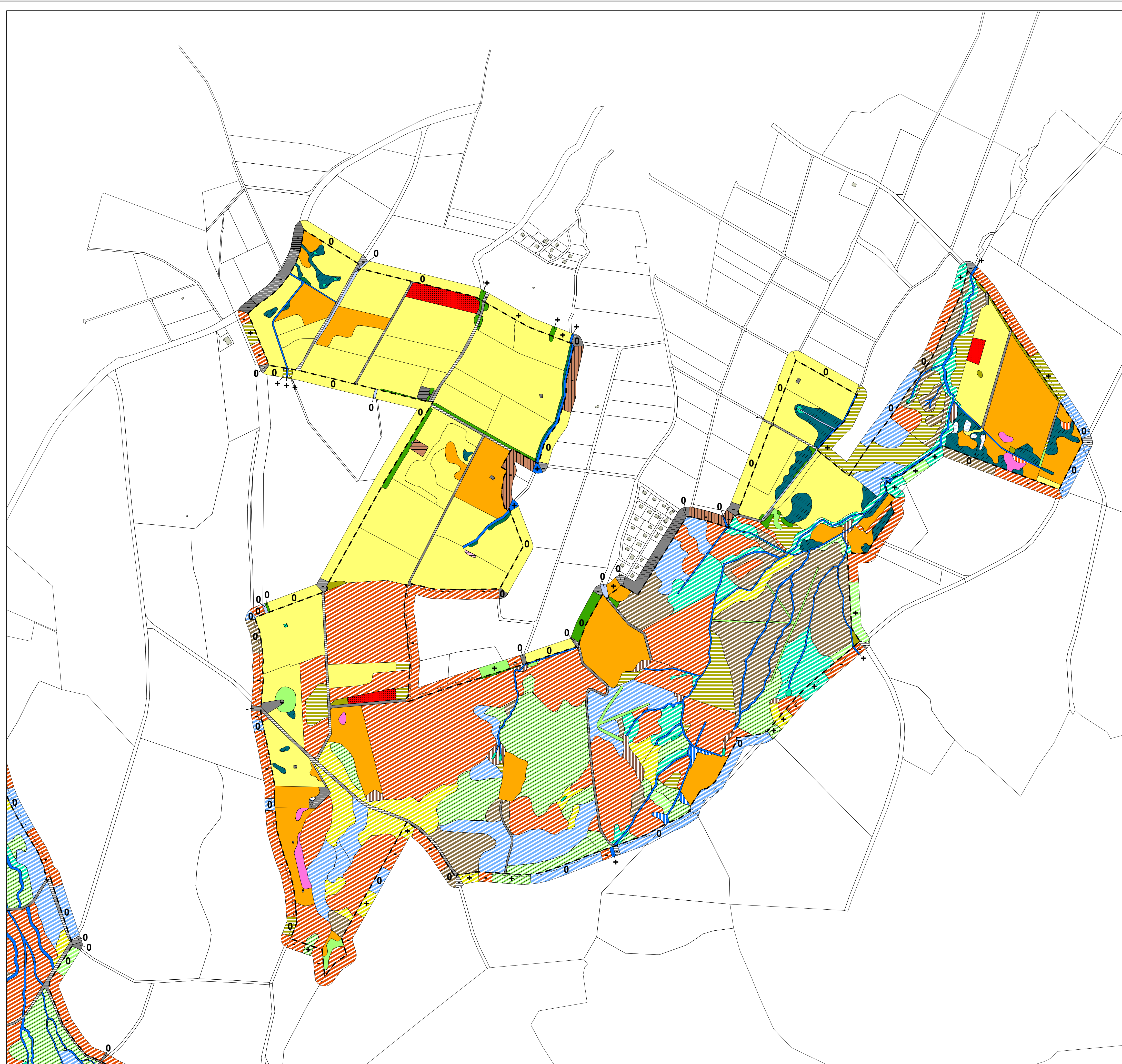
Karte 5: Biotoptypen, inkl. Kontaktbiotope - Blatt B

Maßstab 1 : 5.000 April 2007

**Planungsgruppe für
 Natur und Landschaft**
 Raiffeisenstraße 5
 35410 Hungen
 Tel.: 06402-5080270
 Fax: 06402-5080290
 e-mail: mail@pnl-hungen.de



Kartengrundlage:
Automatisierte Liegenschaftskarte der Hessischen Verwaltung
 für die Regionalentwicklung, Kataster und Flurneuordnung
 Digitale Bearbeitung: Birgit Furkert



Regierungspräsidium Gießen
Obere Naturschutzbehörde

**Grunddatenerhebung
FFH-Gebiet 5421-302
"Hoher Vogelsberg"**

Karte 5: Biotoptypen, inkl. Kontaktbiotope - Blatt C

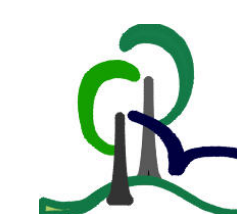
Maßstab 1 : 5.000

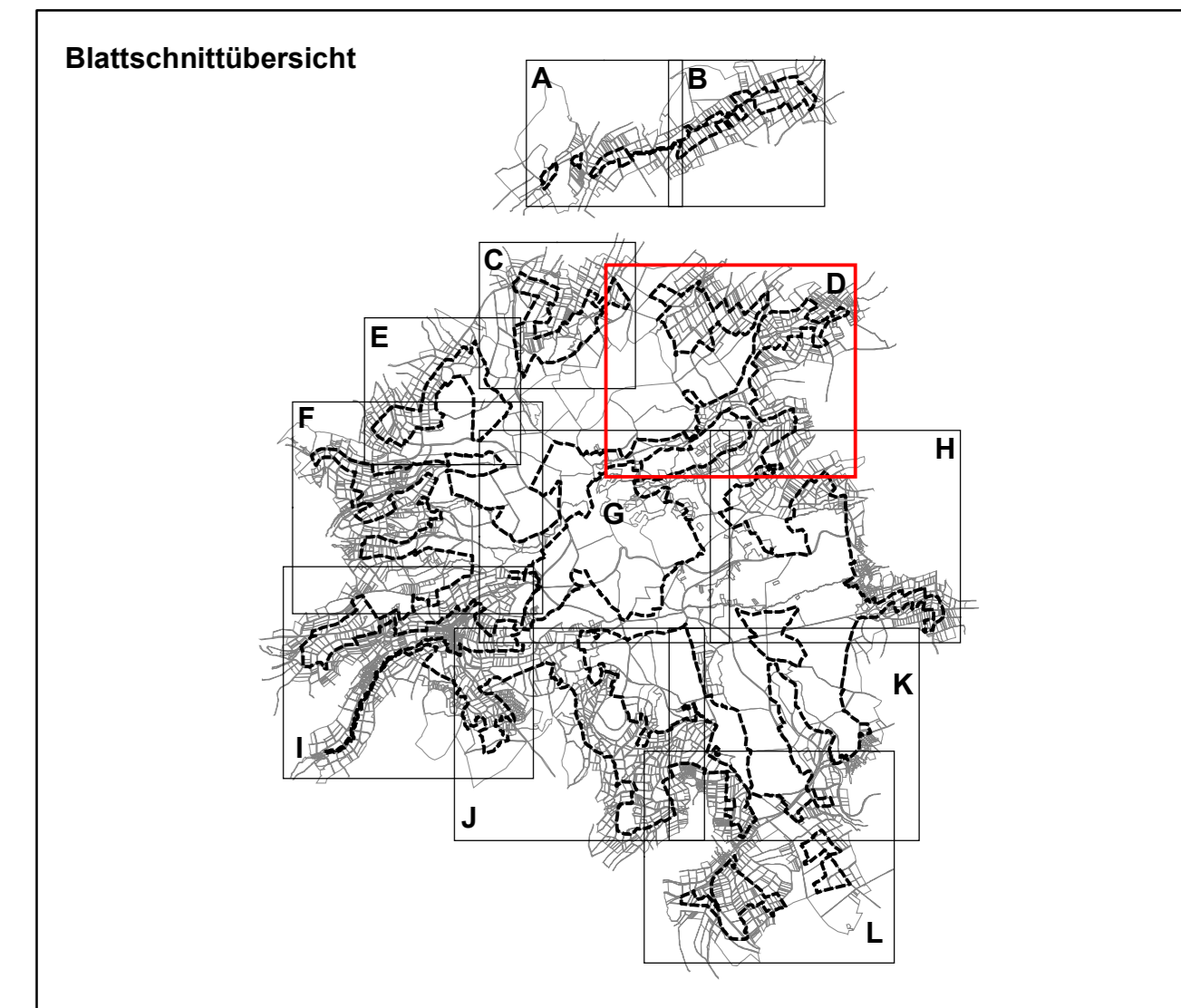
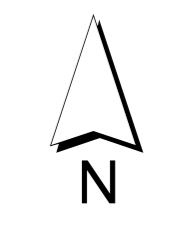
April 2007


Kartengrundlage:
Automatisierte Liegenschaftskarte der Hessischen Verwaltung
für die Regionalentwicklung, Kataster und Flurneuordnung

Digitale Bearbeitung: Birgit Furkert

Planungsgruppe für
Natur und Landschaft
Raiffeisenstraße 5
35410 Hungen
Tel.: 06402-5080270
Fax: 06402-5080290
e-mail: mail@pnl-hungen.de



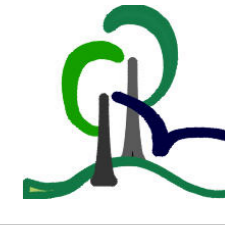


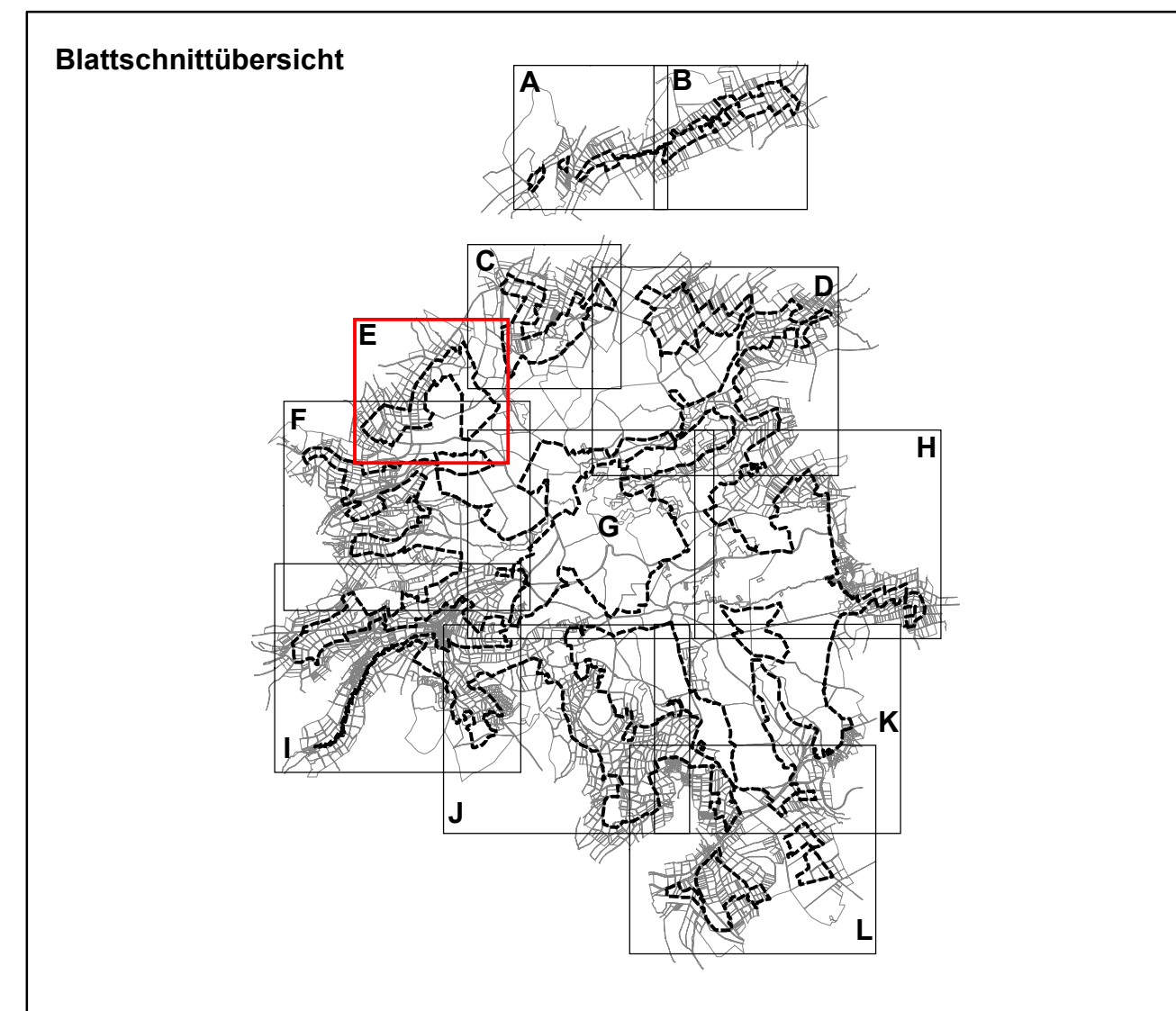
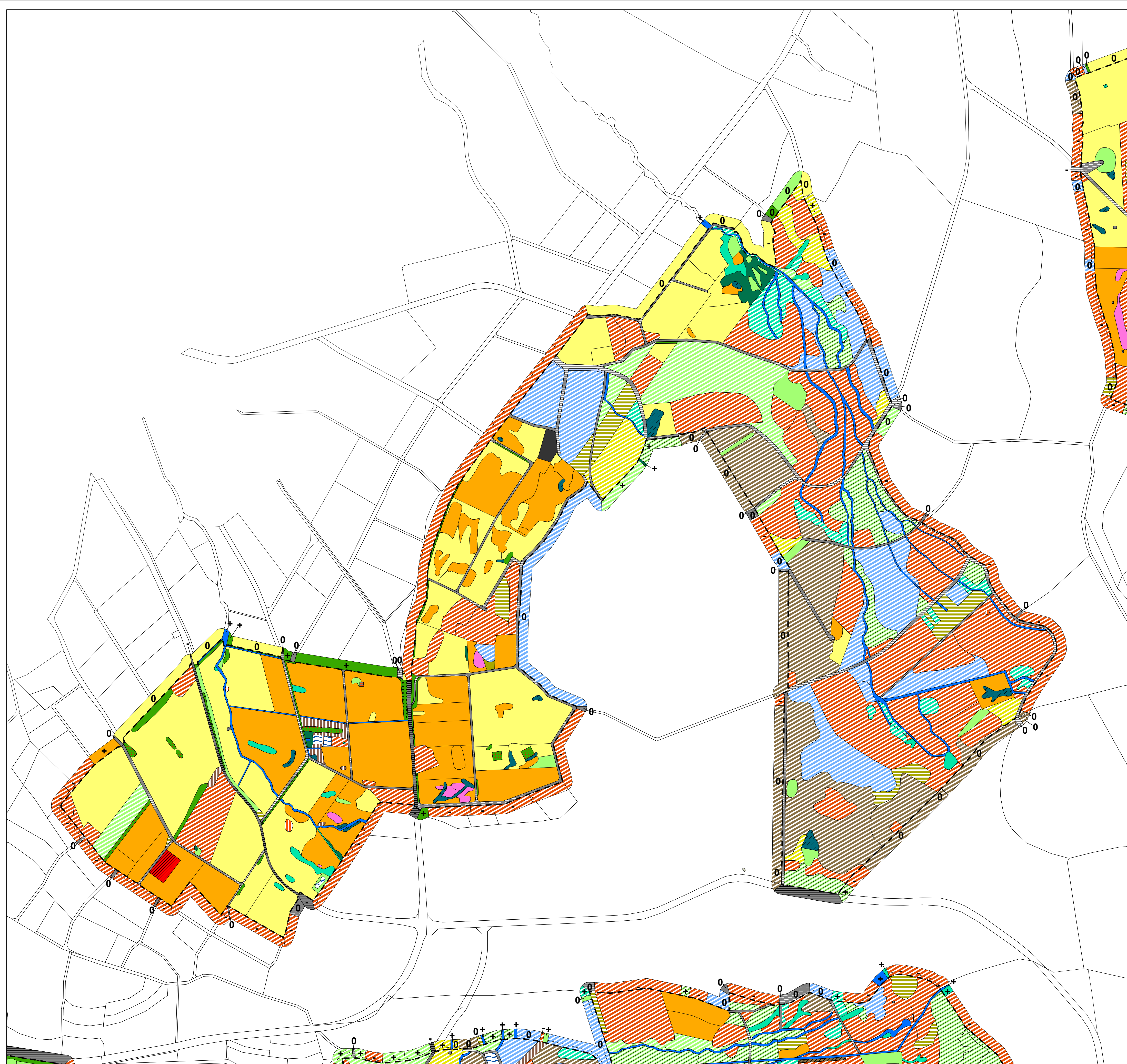

HESSEN
 Regierungspräsidium Gießen
 Obere Naturschutzbehörde

**Grunddatenerhebung
 FFH-Gebiet 5421-302
 "Hoher Vogelsberg"**

Karte 5: Biotypen, inkl. Kontaktbiotope - Blatt D

Maßstab 1 : 5.000 April 2007 Planungsgruppe für
 Natur und Landschaft
 Kartengrundlage: 35410 Hungen
 Automatisierte Legendeerstellung der Hessischen Verwaltung
 für die Regionalentwicklung, Wasser und Flurnutzung Tel.: 06402-5080270
 Fax: 06402-5080290
 Digitale Bearbeitung: Birgit Furkert e-mail: mail@pnl-hungen.de





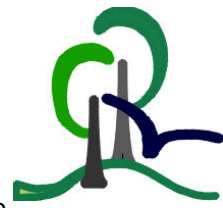

HESSEN
 Regierungspräsidium Gießen
 Obere Naturschutzbehörde

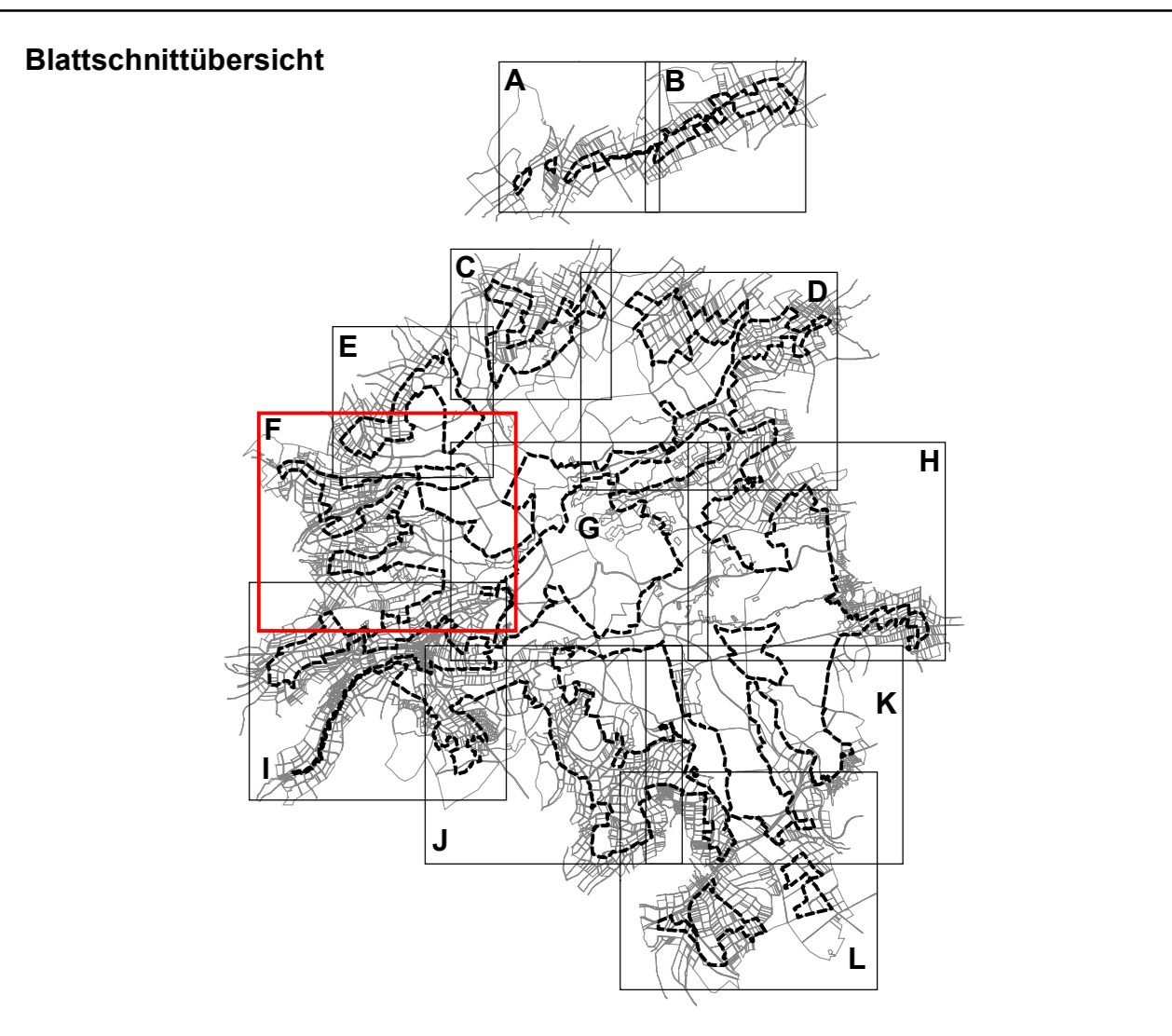
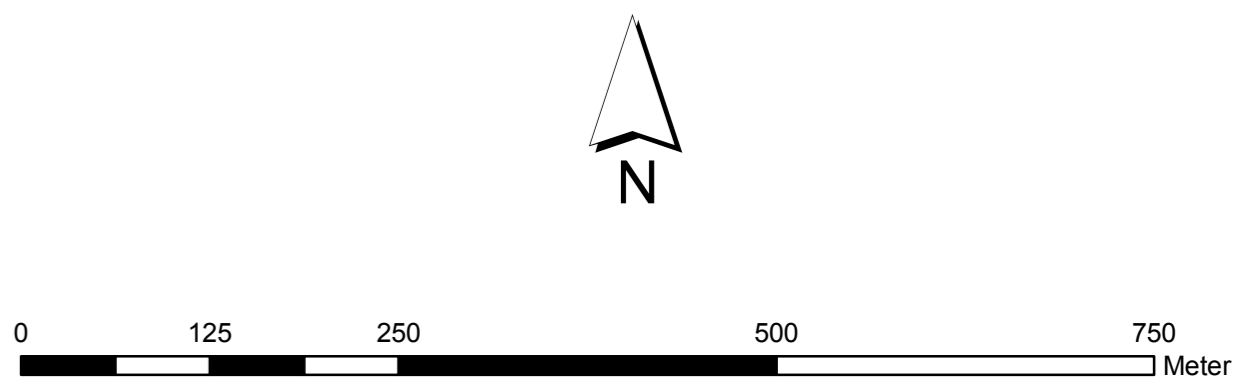
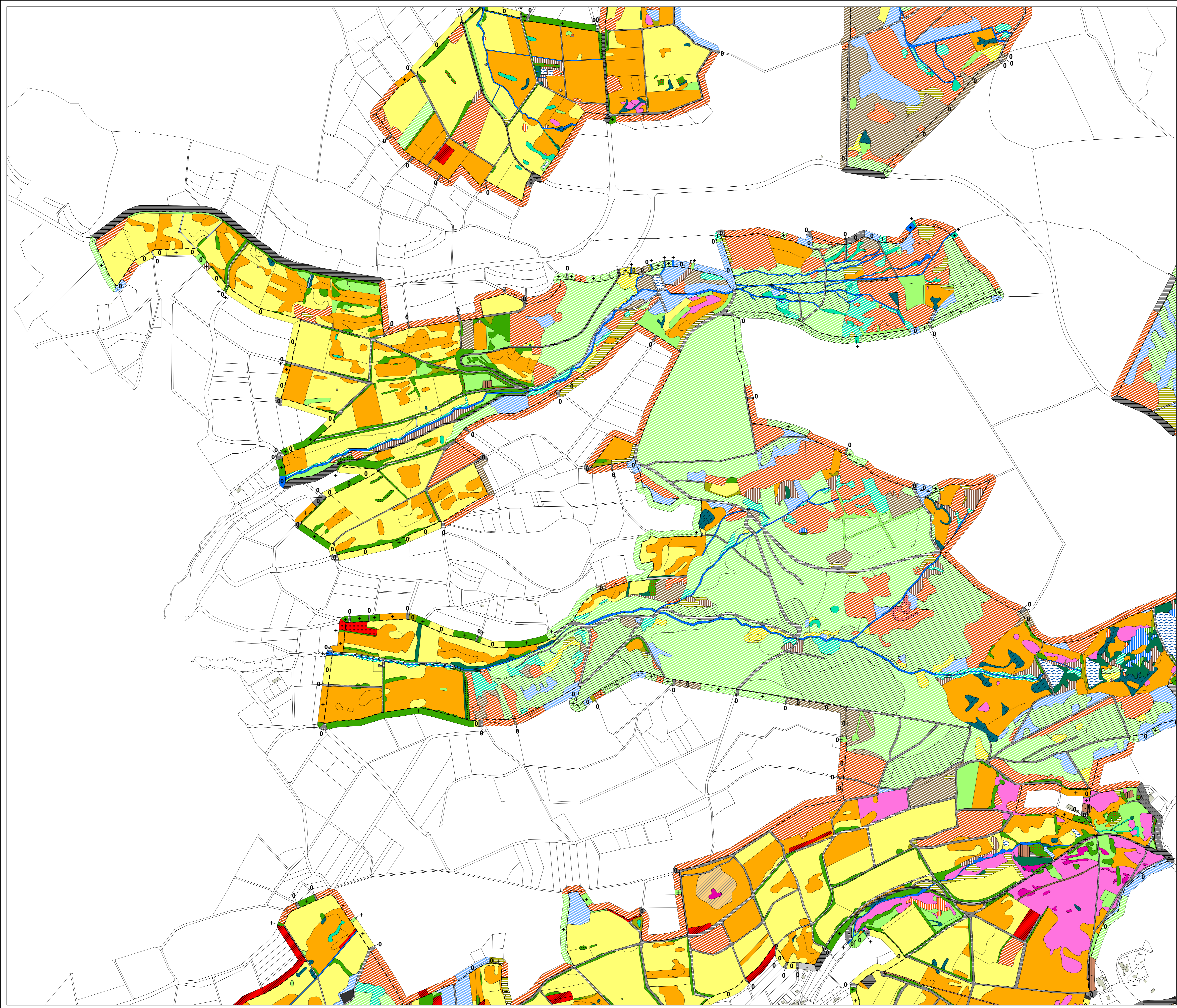
**Grunddatenerhebung
 FFH-Gebiet 5421-302
 "Hoher Vogelsberg"**

Karte 5: Biotoptypen, inkl. Kontaktbiotope - Blatt E

Maßstab 1 : 5.000
 April 2007
 Kartengrundlage:
Automatisierte Liegenschaftskarte der Hessischen Verwaltung
 für die Regionalentwicklung, Kataster und Flurneuordnung

**Planungsgruppe für
 Natur und Landschaft**
 Raiffeisenstraße 5
 35410 Hungen
 Tel.: 06402-5080270
 Fax: 06402-5080290
 e-mail: mail@pnl-hungen.de





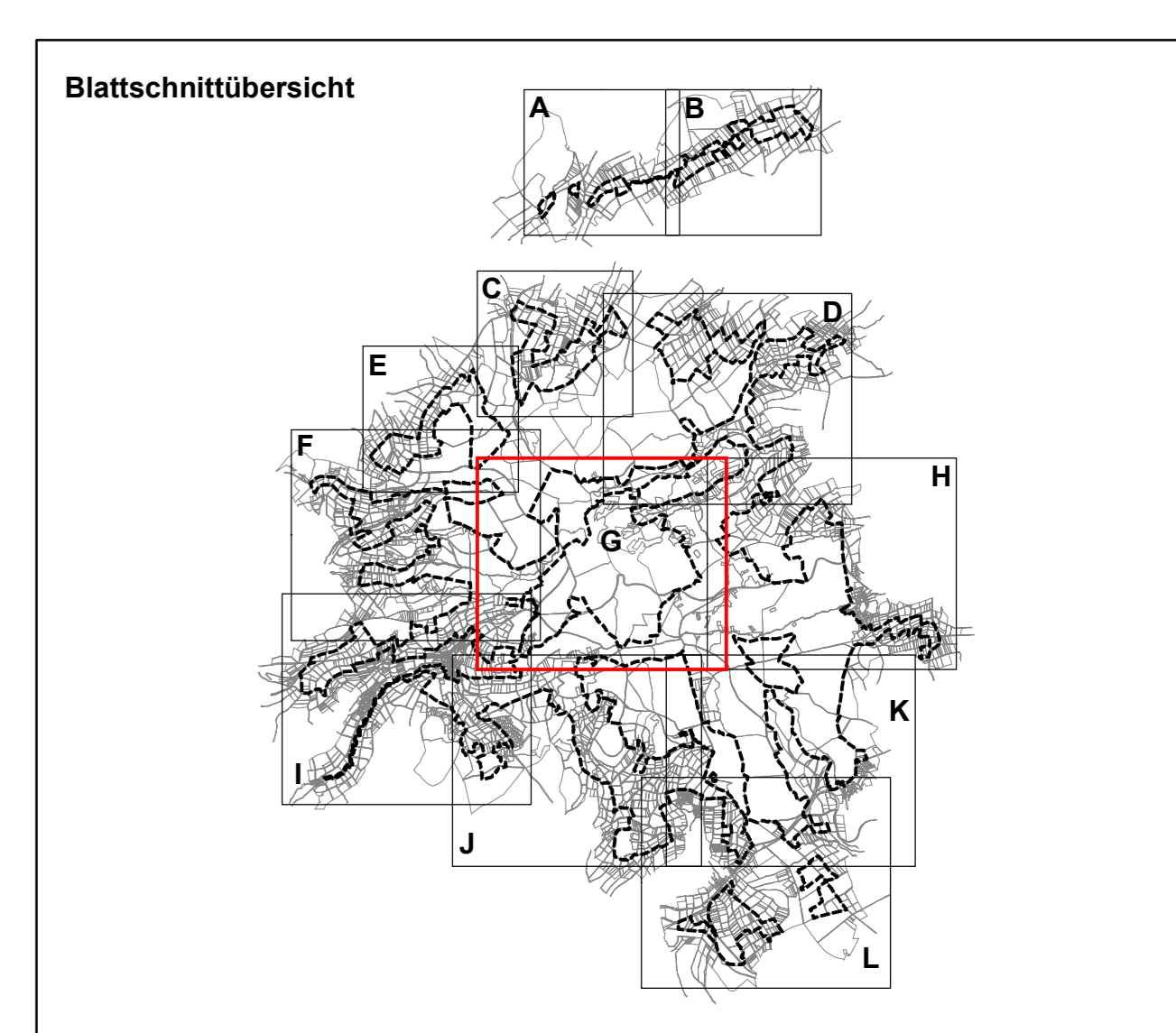
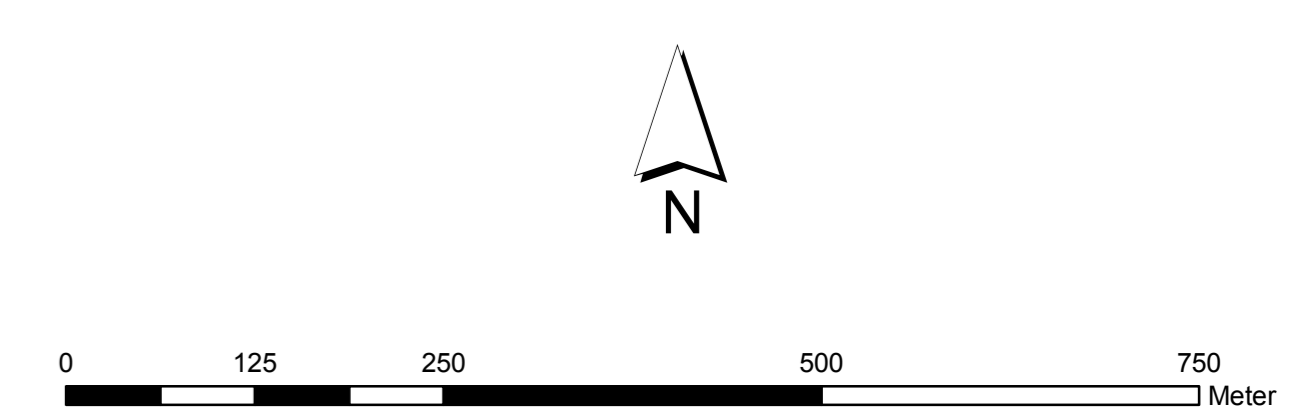
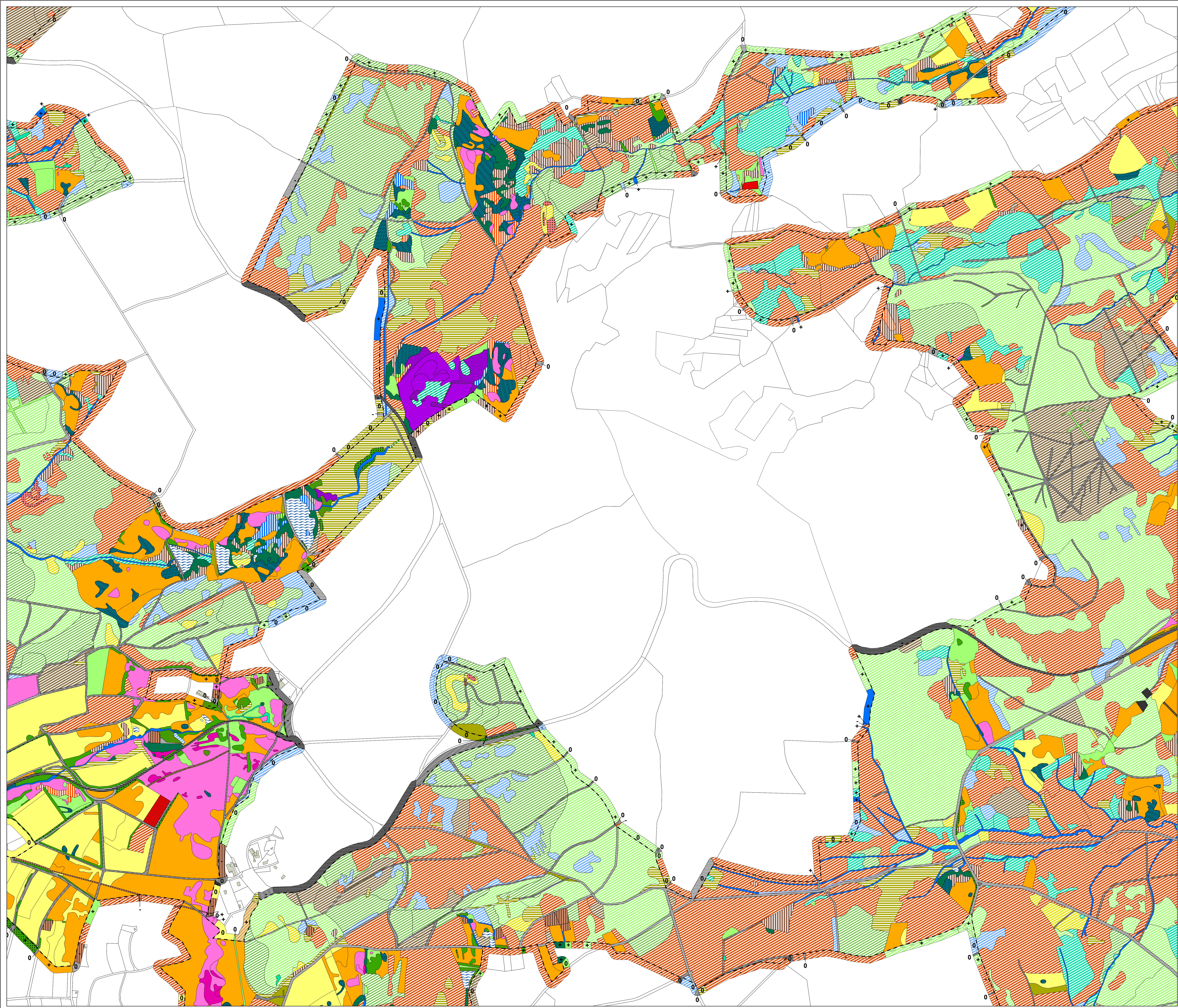
HESSEN
Regierungspräsidium Gießen
Obere Naturschutzbehörde


**Grunddatenerhebung
FFH-Gebiet 5421-302
"Hoher Vogelsberg"**

Karte 5: Biototypen, inkl. Kontaktbiotope - Blatt F

Maßstab 1 : 5.000
April 2007
Kartengrundlage:
Automatisierte Lageerfassung der Hessischen Verwaltung
für die Regionalentwicklung, Statistik und Raumordnung
Digitale Bearbeitung: Birgit Furkert

Planungsgruppe für
Natur und Landschaft
Raffesensstraße 5
35410 Hungen
Tel.: 06402-5080270
Fax: 06402-5080290
e-mail: mail@pnl-hungen.de

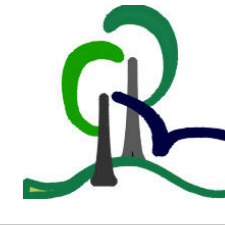


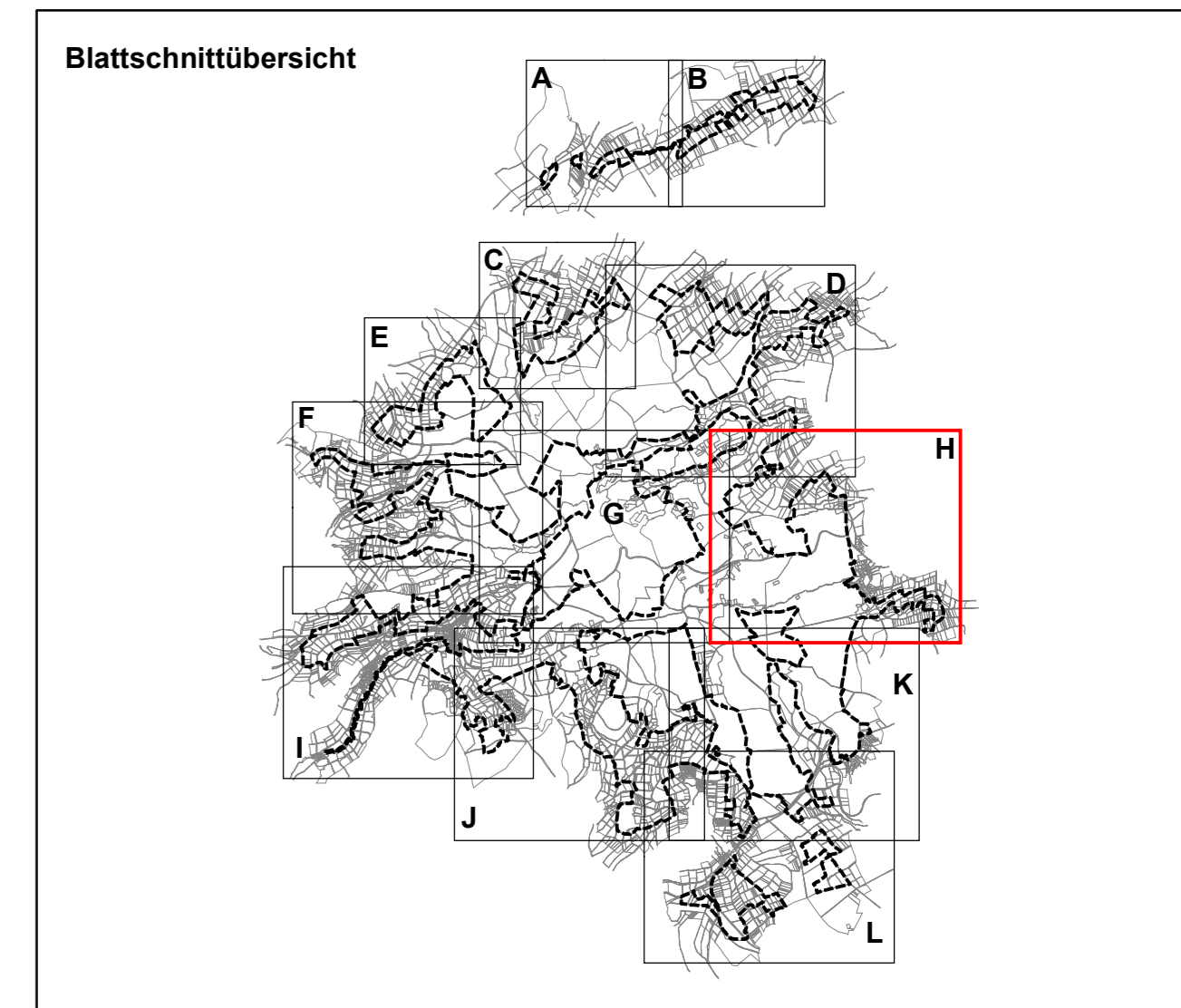
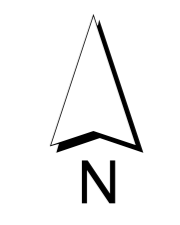
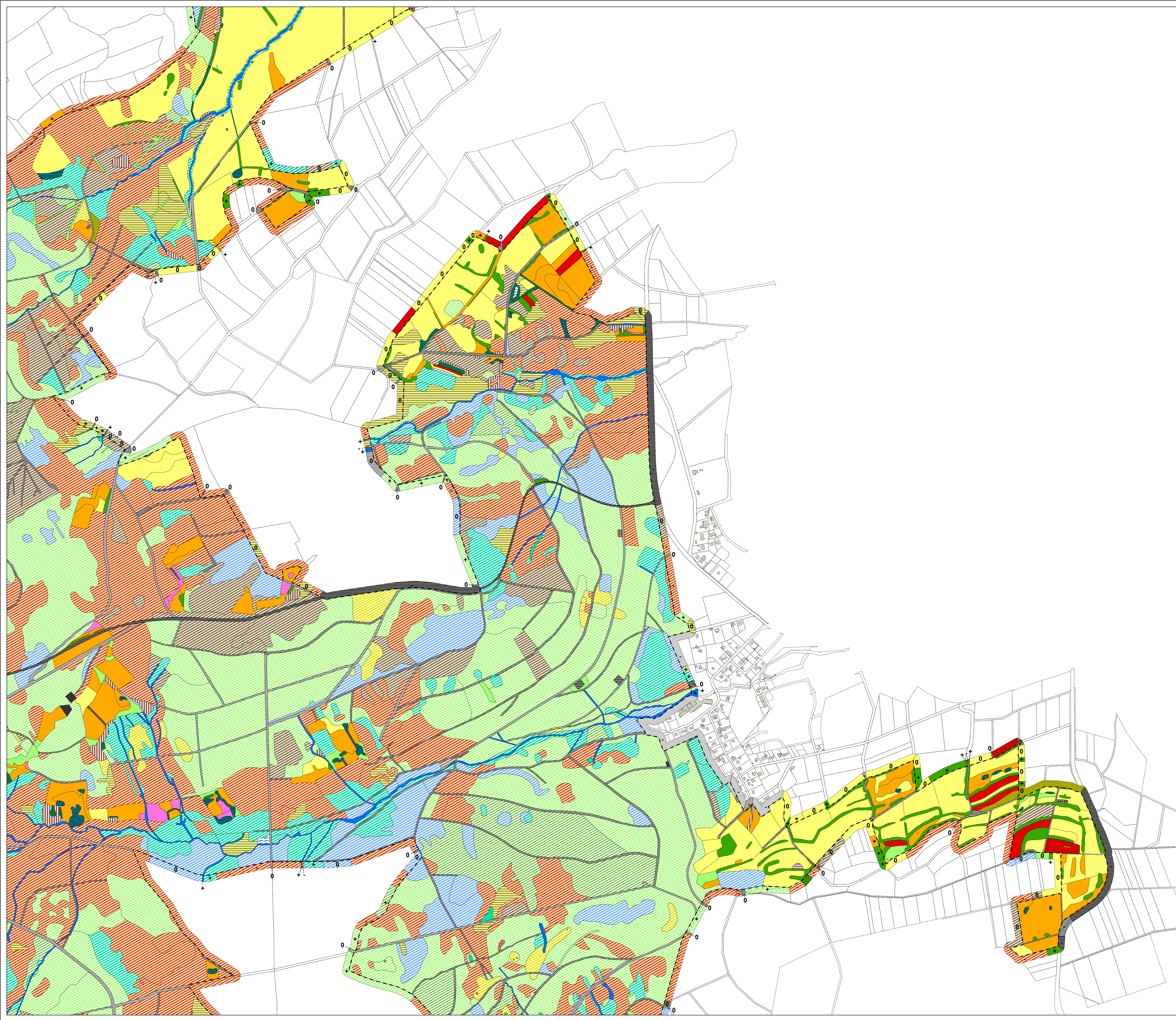

HESSEN
 Regierungspräsidium Gießen
 Obere Naturschutzbehörde


Grunddatenerhebung
FFH-Gebiet 5421-302
"Hoher Vogelsberg"

Karte 5: Biotypen, inkl. Kontaktbiotope - Blatt G

Maßstab 1 : 5.000 April 2007 Planungsgruppe für
 Natur und Landschaft
 Kartengrundlage: 35410 Hungen
 Automatisierte Legendeausgabe der Hessischen Verwaltung
 für die Regionalentwicklung, Naturschutz und Flurneuordnung Tel.: 06402-5080270
 Fax: 06402-5080290
 Digitale Bearbeitung: Birgit Furkert e-mail: mail@pnl-hungen.de






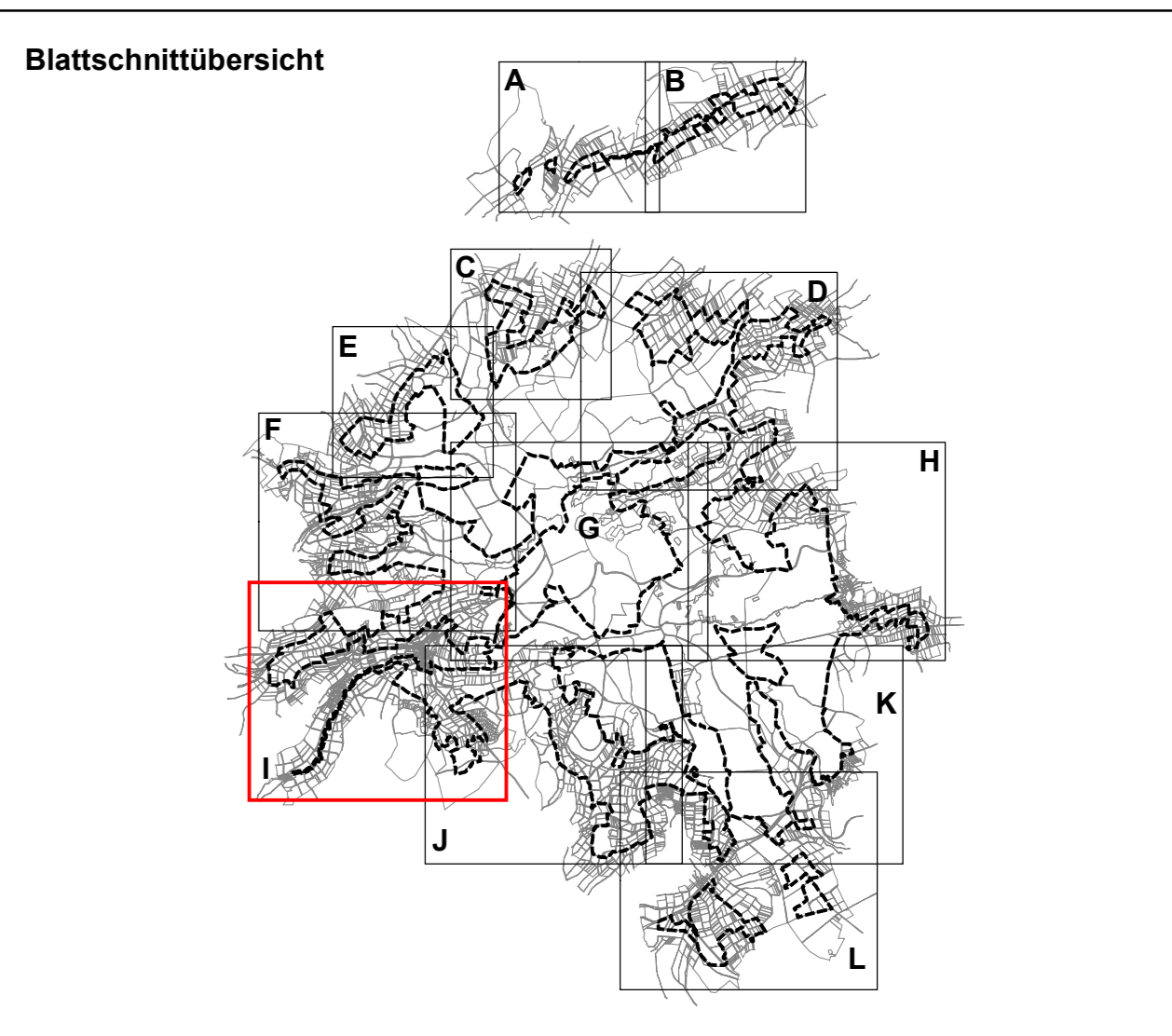
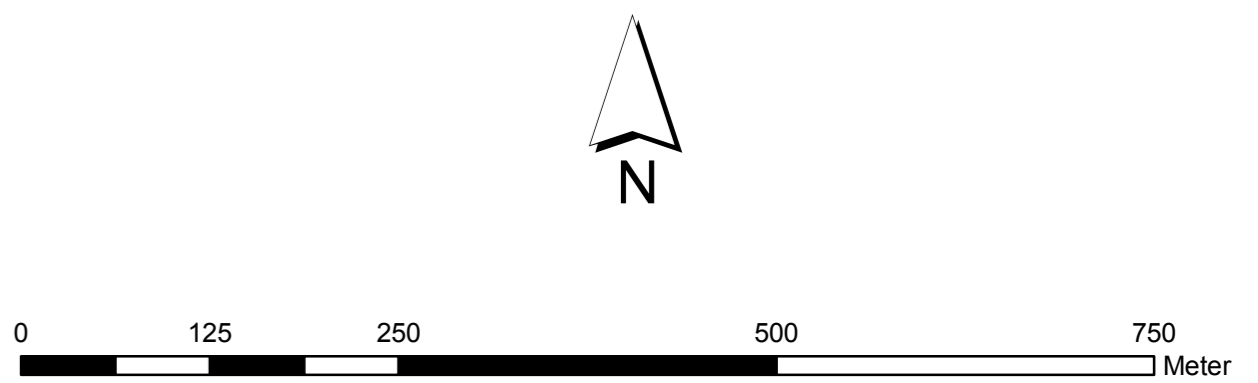
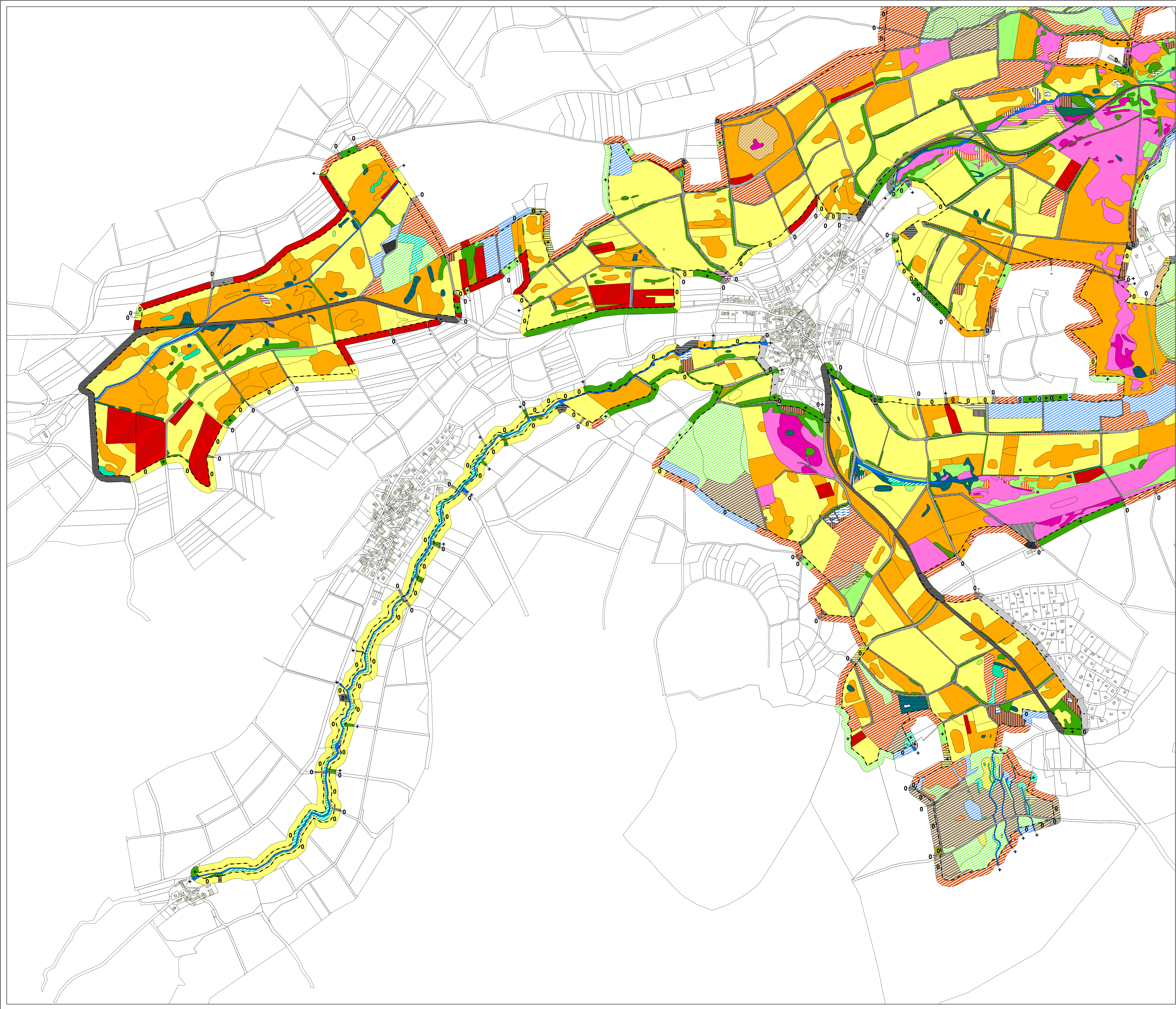

HESSEN
 Regierungspräsidium Gießen
 Obere Naturschutzbehörde

Grunddatenerhebung
FFH-Gebiet 5421-302
"Hoher Vogelsberg"

Karte 5: Biotypen, inkl. Kontaktbiotope - Blatt H

Maßstab 1 : 5.000 April 2007
 Kartengrundlage:
 Automatische Lagerortskarte der Hessischen Verwaltung
 für die Regionalentwicklung, Statistik und Raumordnung
 Digitale Bearbeitung: Birgit Furkert

 Planungsgruppe für
 Natur und Landschaft
 Raffelisenstraße 5
 35410 Hungen
 Tel.: 06402-5080270
 Fax: 06402-5080290
 e-mail: mail@pnl-hungen.de




HESSEN
 Regierungspräsidium Gießen
 Obere Naturschutzbehörde

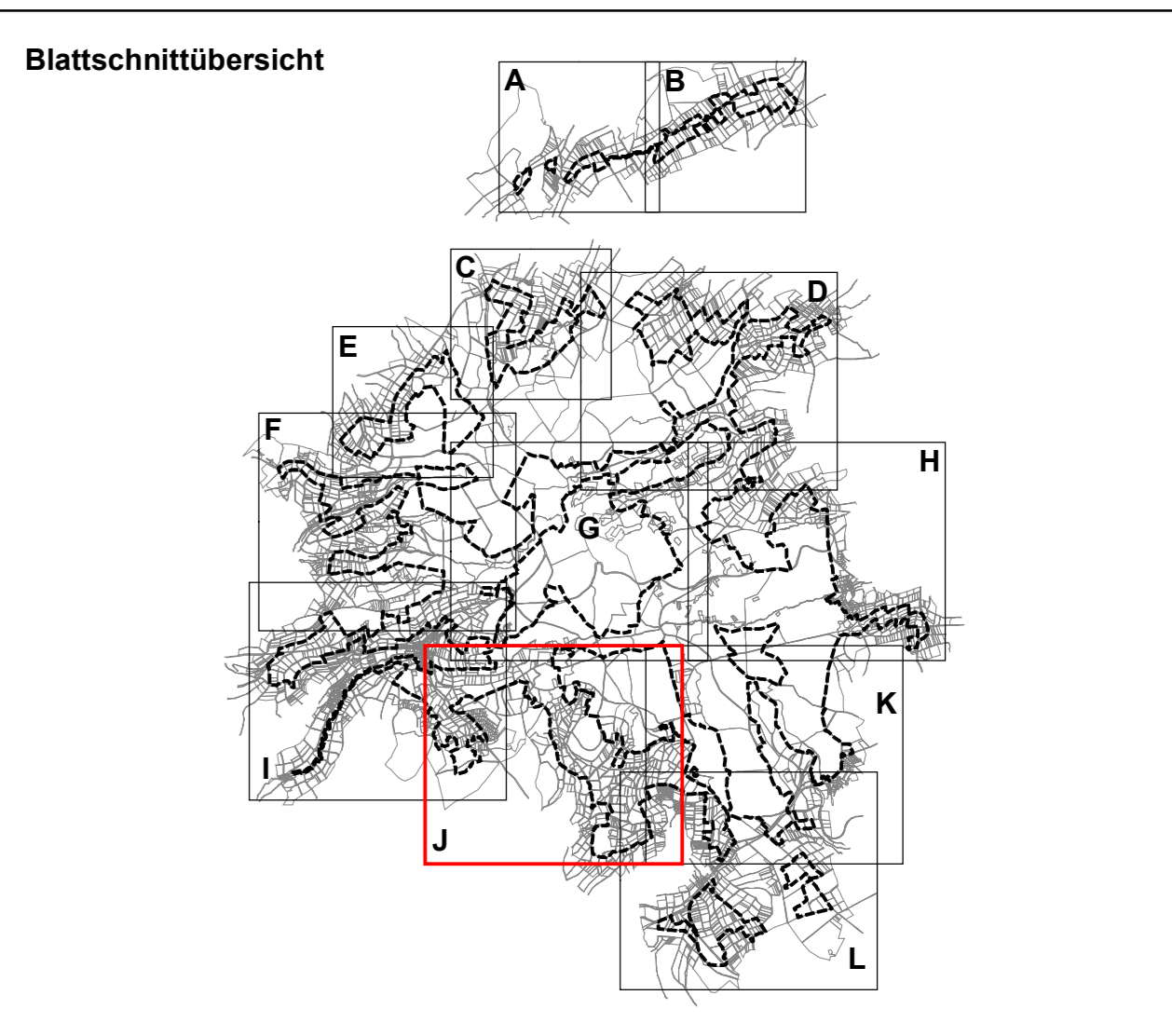
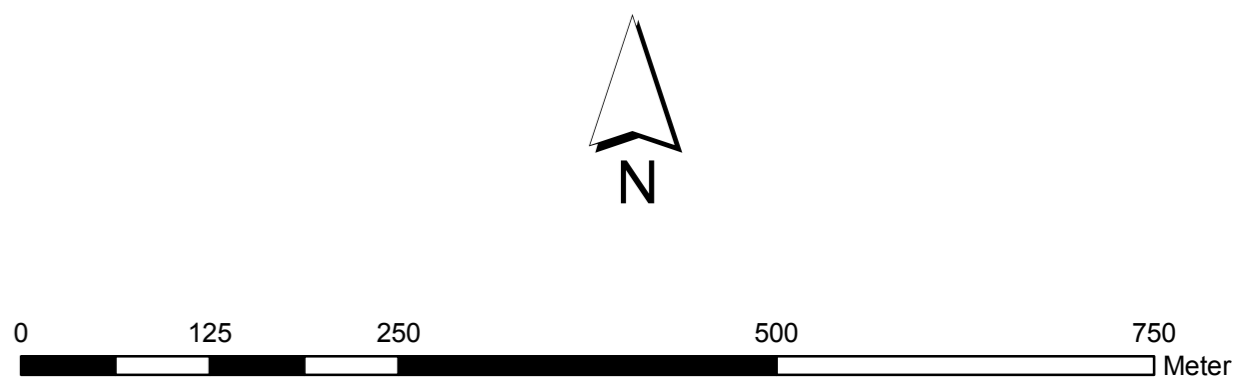
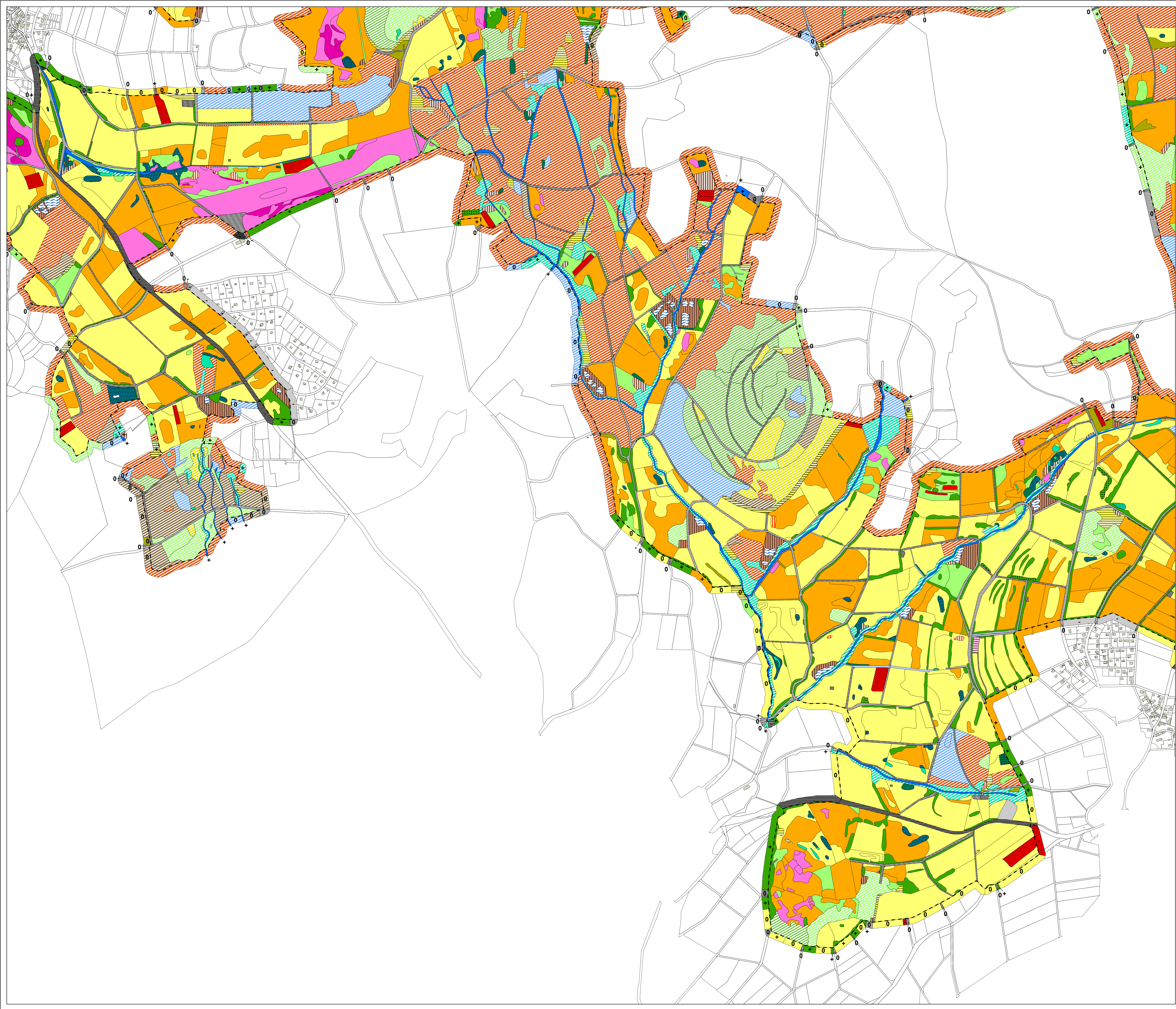
**Grunddatenerhebung
 FFH-Gebiet 5421-302
 "Hoher Vogelsberg"**


Karte 5: Biotypen, inkl. Kontaktbiotope - Blatt I

Maßstab 1 : 5.000 April 2007

Kartengrundlage:
 Automatische Legendeausgabe der Hessischen Verwaltung
 für die Regionalentwicklung, Statistik und Flurnutzung


Planungsgruppe für
 Natur und Landschaft
 Raffelisenstraße 5
 35410 Hungen
 Tel.: 06402-5080270
 Fax: 06402-5080290
 e-mail: mail@pnl-hungen.de



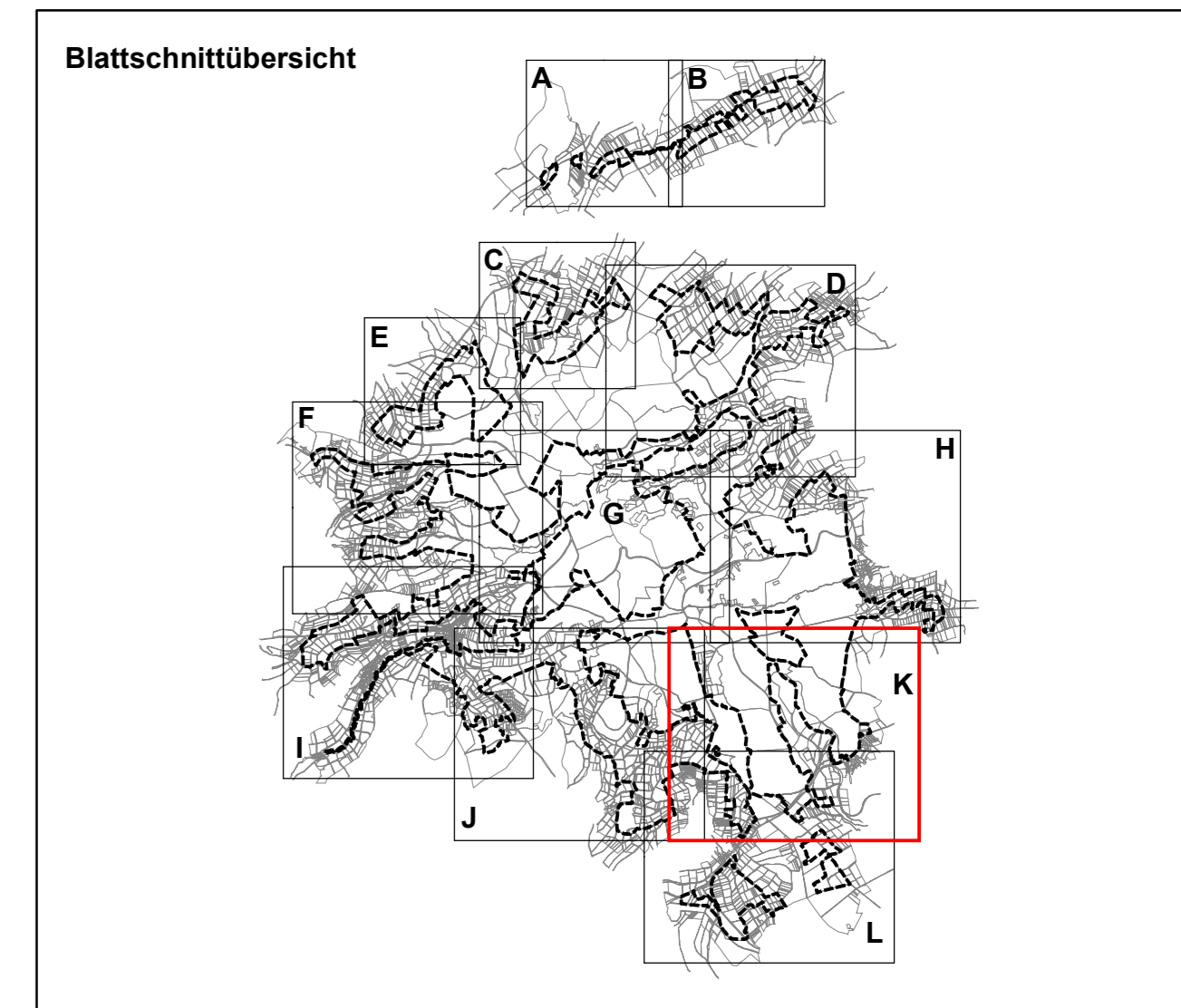
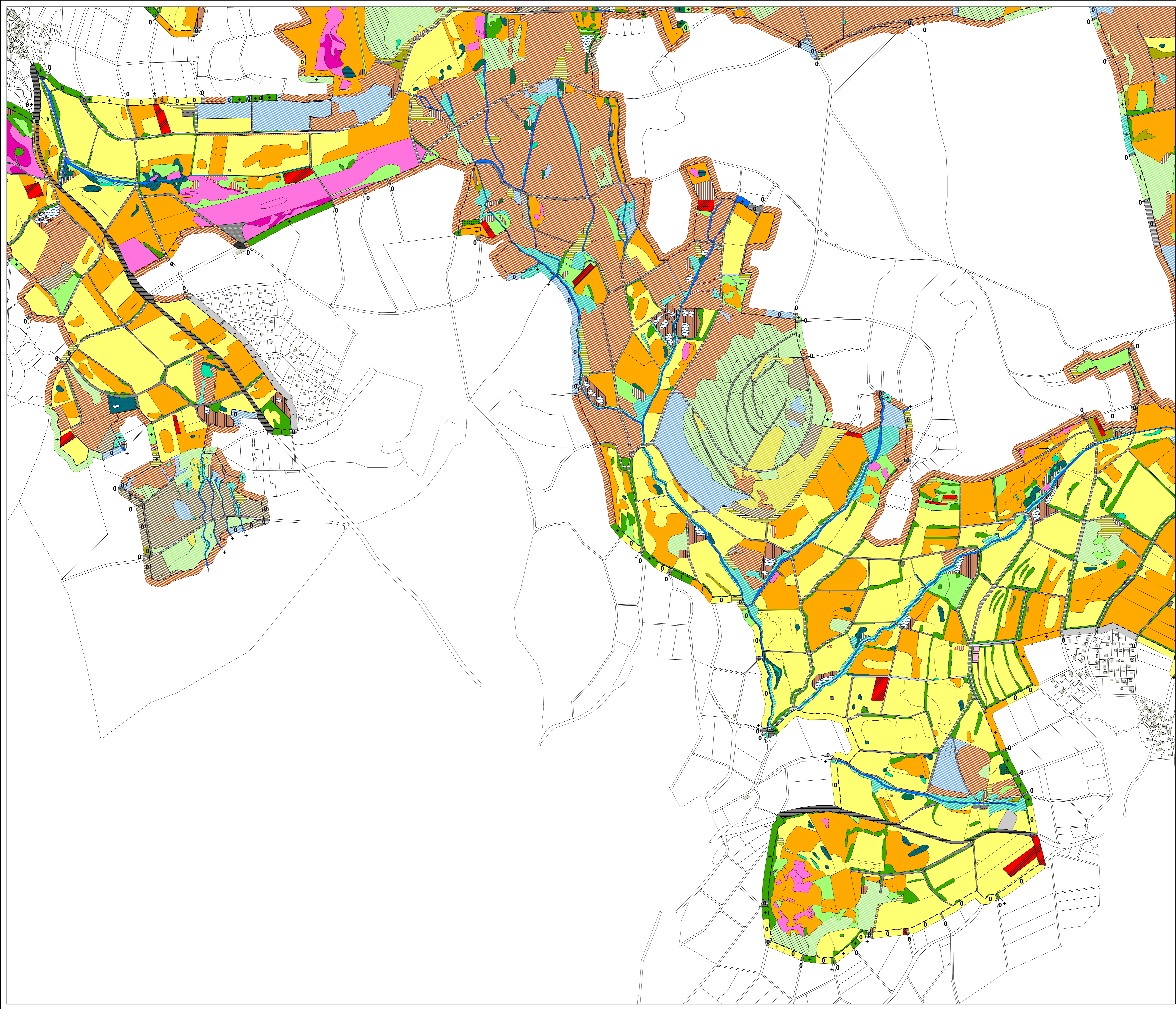

HESSEN
 Regierungspräsidium Gießen
 Obere Naturschutzbehörde


Grunddatenerhebung
FFH-Gebiet 5421-302
"Hoher Vogelsberg"

Karte 5: Biotypen, inkl. Kontaktbiotope - Blatt J

Maßstab 1 : 5.000 April 2007 

 Kartengrundlage:
 Automatisierte Legendeausgabe der Hessischen Verwaltung
 für die Regionalentwicklung, Wasser und Flurnutzung
 35410 Hungen
 Tel.: 06402-5080270
 Fax: 06402-5080290
 e-mail: mail@pnl-hungen.de

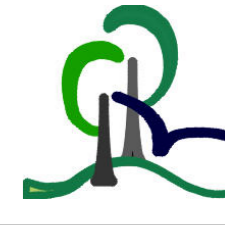


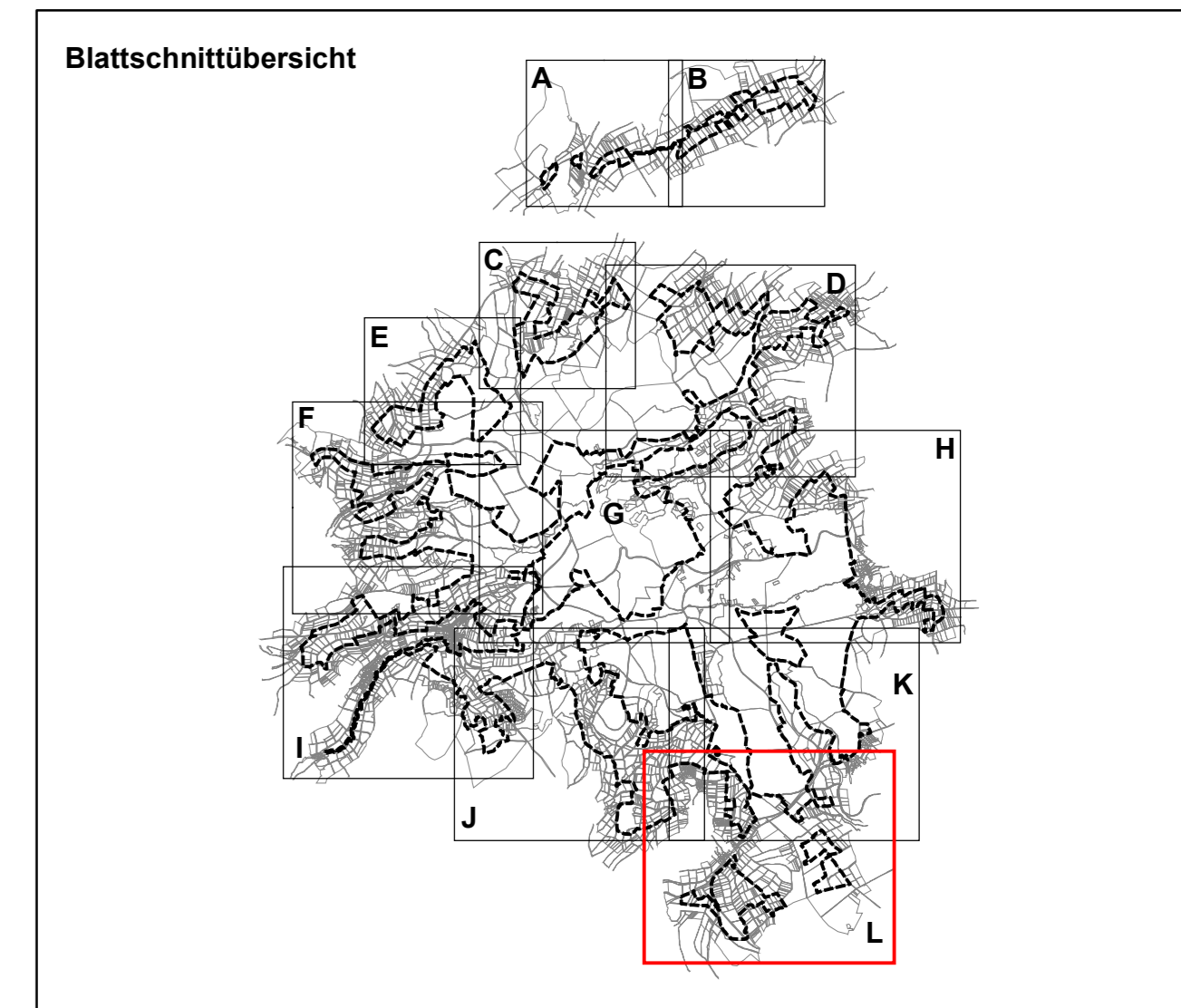

HESSEN
 Regierungspräsidium Gießen
 Obere Naturschutzbehörde

Grunddatenerhebung
FFH-Gebiet 5421-302
"Hoher Vogelsberg"

Karte 5: Biotypen, inkl. Kontaktbiotope - Blatt K

Maßstab 1 : 5.000 April 2007 Planungsgruppe für
 Natur und Landschaft
 Kartengrundlage: 35410 Hungen
 Automatische Legendeausgabe der Hessischen Verwaltung
 für die Regionalentwicklung, Wasser und Flurnutzung Tel.: 06402-5080270
 Fax: 06402-5080290
 Digitale Bearbeitung: Birgit Furkert e-mail: mail@pnl-hungen.de





HESSEN
 Regierungspräsidium Gießen
 Obere Naturschutzbehörde

Grunddatenerhebung
 FFH-Gebiet 5421-302
 "Hoher Vogelsberg"

Karte 5: Biototypen, inkl. Kontaktbiotope - Blatt L

Maßstab 1 : 5.000	April 2007	Planungsgruppe für Natur und Landschaft	
Kartengrundlage: Automatisierte Legenerfassung der Hessischen Verwaltung für die Regionalentwicklung, Statistik und Raumordnung		Raffelisenstraße 5 35410 Hungen Tel.: 06402-5080270 Fax: 06402-5080290 e-mail: mail@pnl-hungen.de	
Digitale Bearbeitung: Birgit Furkert			