

Legende der FFH-Lebensraumtypen und Dauerflächen

--- Grenze des gemeldeten FFH-Gebietes

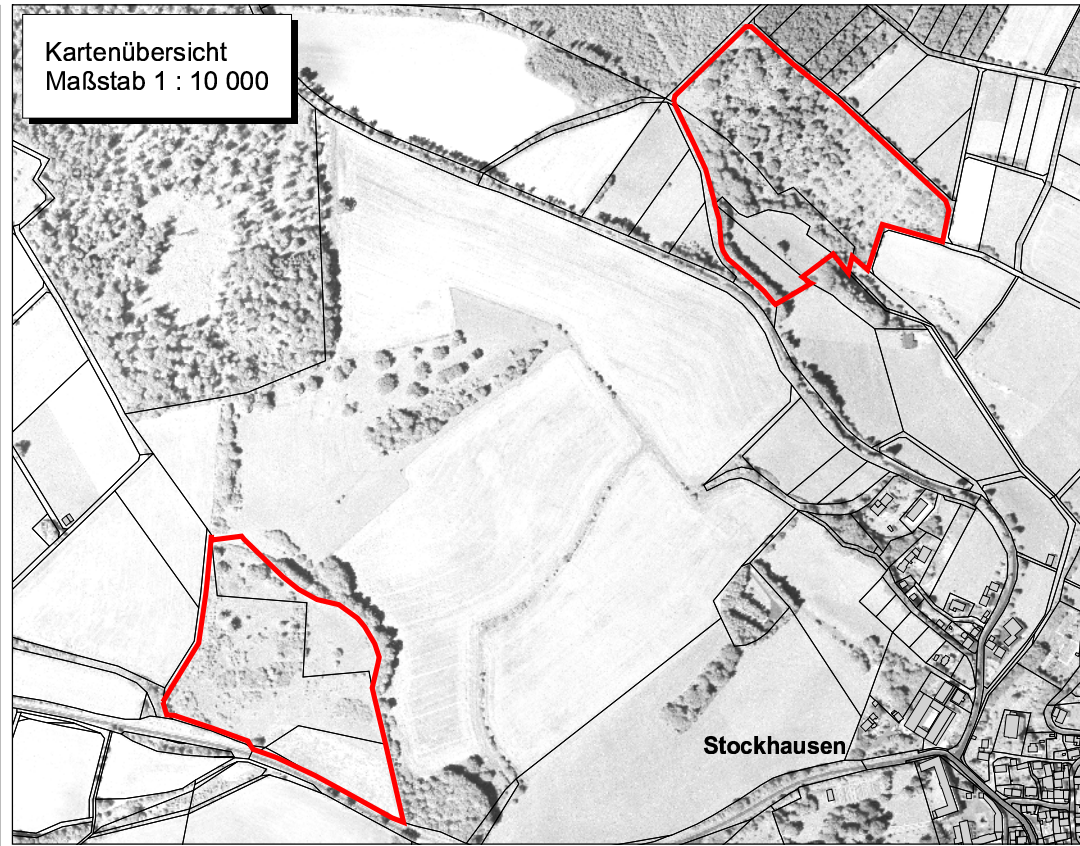
Lebensraumtypen

- 3260 Flüsse der planaren bis montanen Stufe mit Vegetation des *Ranunculus fluitantis* und des *Callitriche-Batrachion*
- 6212 Submediterrane Halbtrockenrasen (Mesobromion)
- *6230 Artenreiche montane Borstgrasrasen auf Silikatböden
- 8230 Silikatfelsen mit ihrer Pioniervegetation des *Sedo-Scleranthion* od. des *Sedo albi-Veronicion dillenii*

Erhaltungszustand

- Wertstufe A (hervorragend)
- Wertstufe B (gut)
- Wertstufe C (mittel bis schlecht)

- 2 Dauerbeobachtungsflächen und Transekte für die Fauna mit Flächennummer



Regierungspräsidium Gießen -
Obere Naturschutzbehörde

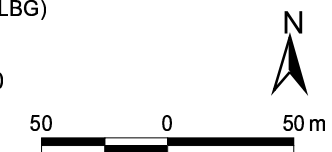
**Grunddatenerhebung FFH- Gebiet 5422-304
"Weinberg bei Stockhausen"**

**Karte 1: FFH-Lebensraumtypen in Wertstufen, inkl.
Lage der Dauerbeobachtungsflächen**

Kartengrundlage: Amtliche Liegenschaftskarte mit Genehmigung der Hessischen Verwaltung für Bodenmanagement und Geoinformation (HVBG) sowie ATKIS Digitales Orthophoto 5, mit Genehmigung des Hessischen Landesamtes für Bodenmanagement und Geoinformation (HLBG)

Maßstab 1 : 3 000

30. Oktober 2007



PlanWerk

Büro für ökologische Fachplanungen

Dipl. Biol. Wolfgang Wagner

Unterdorfstr. 3, 63667 Nidda

Tel.: 06402/504871 Fax: 504872

email: post@planwerk-nidda.de