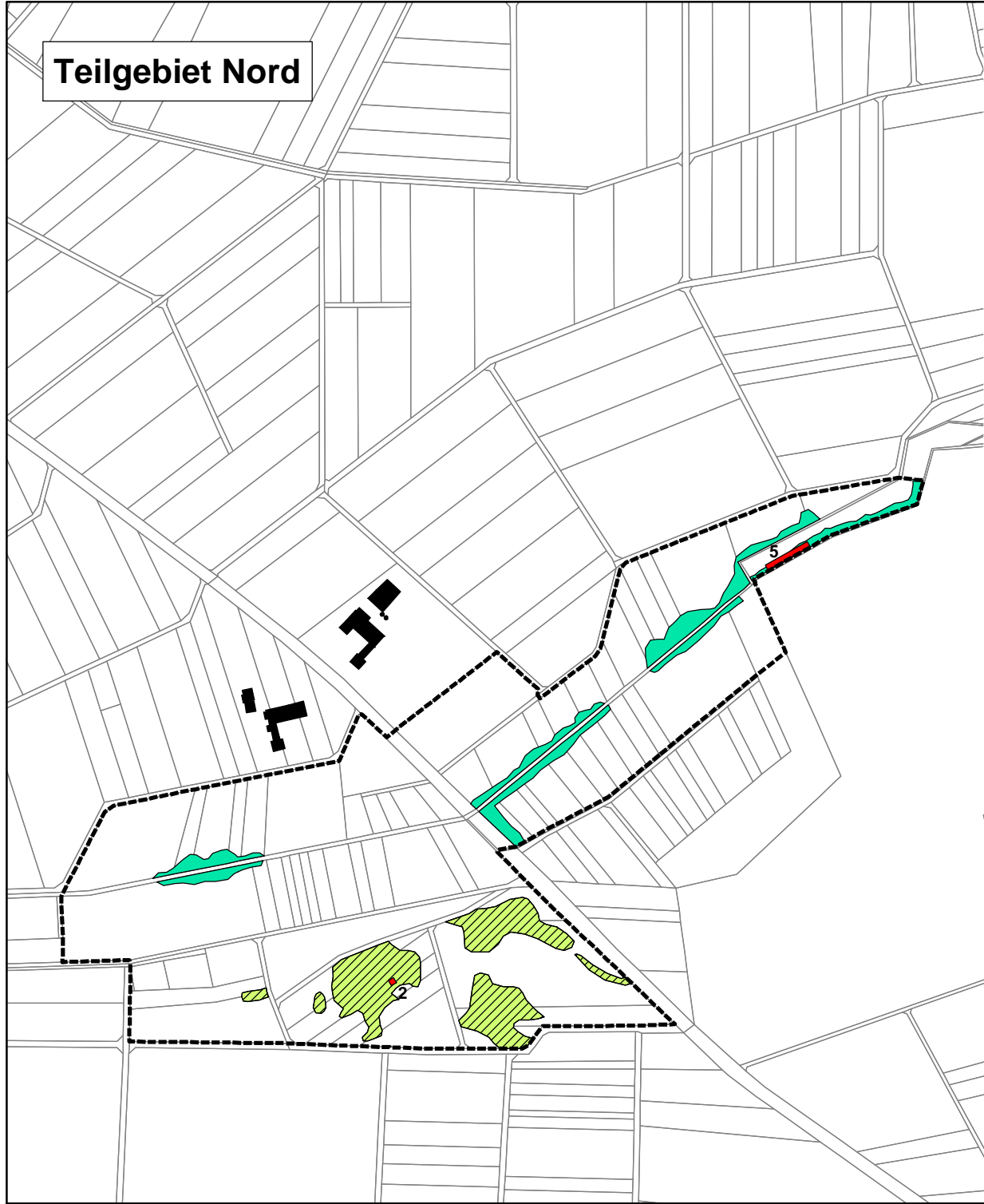


Teilgebiet Nord



Legende:

Grenze des gemeldeten FFH-Gebietes

FFH-Lebensraumtypen des FFH-Gebietes

6510 - Magere Flachland-Mähwiesen

*7220 - Kalktuffquellen

*91E0 - Auenwälder mit *Alnus glutinosa* und *Fraxinus excelsior* (Alno-Padion, Alnion incanae, Salicion albae)

Erhaltungszustand der FFH-Lebensraumtypen

C - mittel bis schlecht

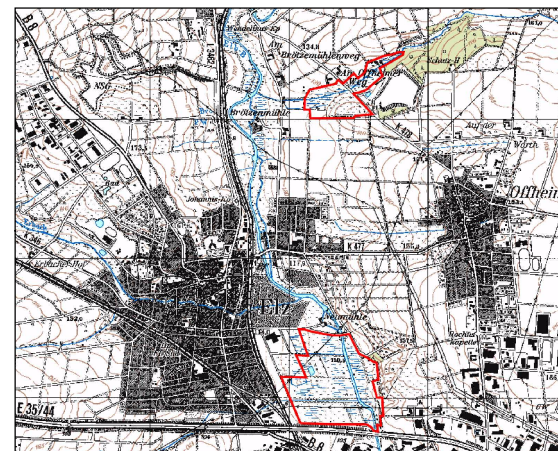
B - gut

3 Dauerbeobachtungsfläche bzw. Vegetationsaufnahmefläche mit Flächennummer

Teilgebiet Süd



Lage der Teilgebiete



PLOEN Planungsgemeinschaft
Landschaft
Ökologie
Naturschutz
Dirk Bönsel & Dr. Petra Schmidt
- Diplom-Geographen -
Finkenweg 10
35415 Pohlheim
Tel.: 06404-64906
Fax: 06404-668934
schmidt@buero-ploen.de
www.buero-ploen.de

**Grunddatenerhebung FFH-Gebiet 5514-304
"Elbbachau östlich von Elz"**

Karte 1: FFH-Lebensraumtypen in Wertstufen
mit Lage der Dauerbeobachtungsflächen

Regierungspräsidium Gießen
- Obere Naturschutzbehörde -

Oktober 2006



Kartengrundlage: Automatisierte Liegenschaftskarte der Hessischen
Verwaltung für Regionalentwicklung, Kataster und Flurneuordnung

Maßstab 1: 5 000

