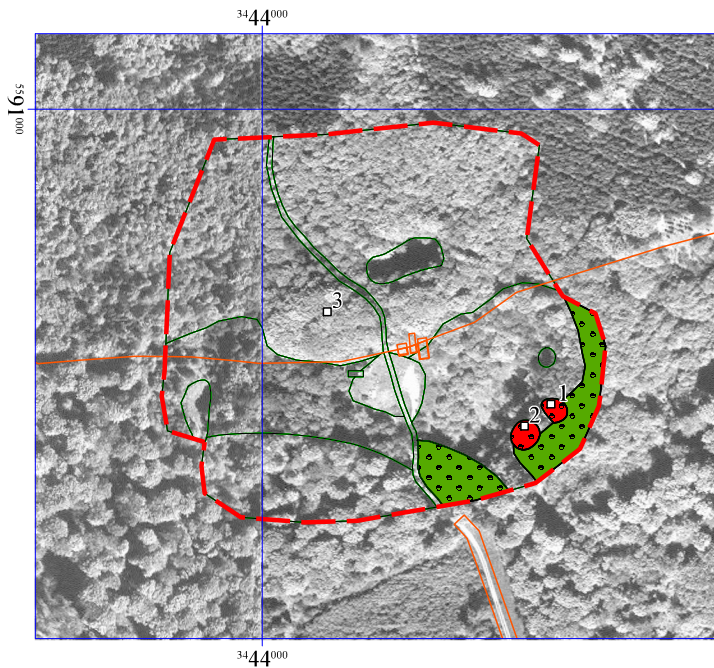


# Natura-2000-Gebiet 5515-302 "Marmorbruch bei Wirbelau"



## Legende

### Lebensraumtypen

Code-Nr. und Bezeichnung nach FFH-Richtlinie  
Die Angaben zu dem LRT 9130 wurden nachrichtlich  
aus Daten der Forsteinrichtung (FIV) übernommen

- 8210 Kalkfelsen und ihre Felsspaltenv egetation
- 9130 Waldmeister-Buchenwald

### Erhaltungszustand

- A hervorragend
- B gut
- C mittel
- D schlecht

- 3 Dauerbeobachtungsfläche mit Nr.

- Grenze des Untersuchungsgebietes

Kartengrundlage: Automatisierte Liegenschaftskarte der Hessischen Verwaltung für Regionalentwicklung, Kataster und Flurordnung

<b>Projektbezeichnung:</b> <div style="text-align: center; font-size: 1.2em; font-weight: bold;">                 Natura-2000-Gebiet 5515-302                  "Marmorbruch bei Wirbelau"             </div>	<b>Stand:</b> Nov. 2003
Karte 1: Lebensraumtypen und Wertstufen	<b>Maßstab:</b> 1 : 5.000
<b>Auftraggeber:</b> Regierungspräsidium Gießen - Obere Naturschutzbehörde	<b>Digitalisierung:</b> D. Teuber
<b>Gesamtbearbeitung:</b> <div style="font-size: 1.2em; font-weight: bold; margin: 5px 0;">- PLANTAGO -</div> Büro für ökologische Planung und Präsentation Kerkrader Straße 11 - 35394 Gießen <small>Telefon: 0641 - 948 39 23    Email: dietmar.teuber@gmx.de</small>	