



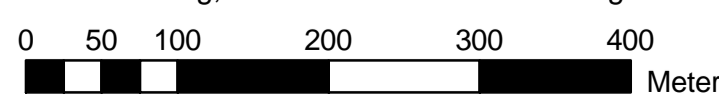
Planungsgemeinschaft
 Landschaft
 Ökologie
 Naturschutz
 Dirk Bönsel & Dr. Petra Schmidt
 - Diplom-Geographen -
 Finkenweg 10
 35415 Pohlheim
 Tel.: 06404-64906
 Fax: 06404-668934
 schmidt@buero-ploen.de
 www.buero-ploen.de

Grunddatenerfassung FFH-Gebiet 5515-303
"Lahntal und seine Hänge"
 Karte 1: FFH-Lebensraumtypen in Wertstufen
 Teilkarte 1
 Regierungspräsidium Gießen
 - Obere Naturschutzbehörde -

Mai 2007

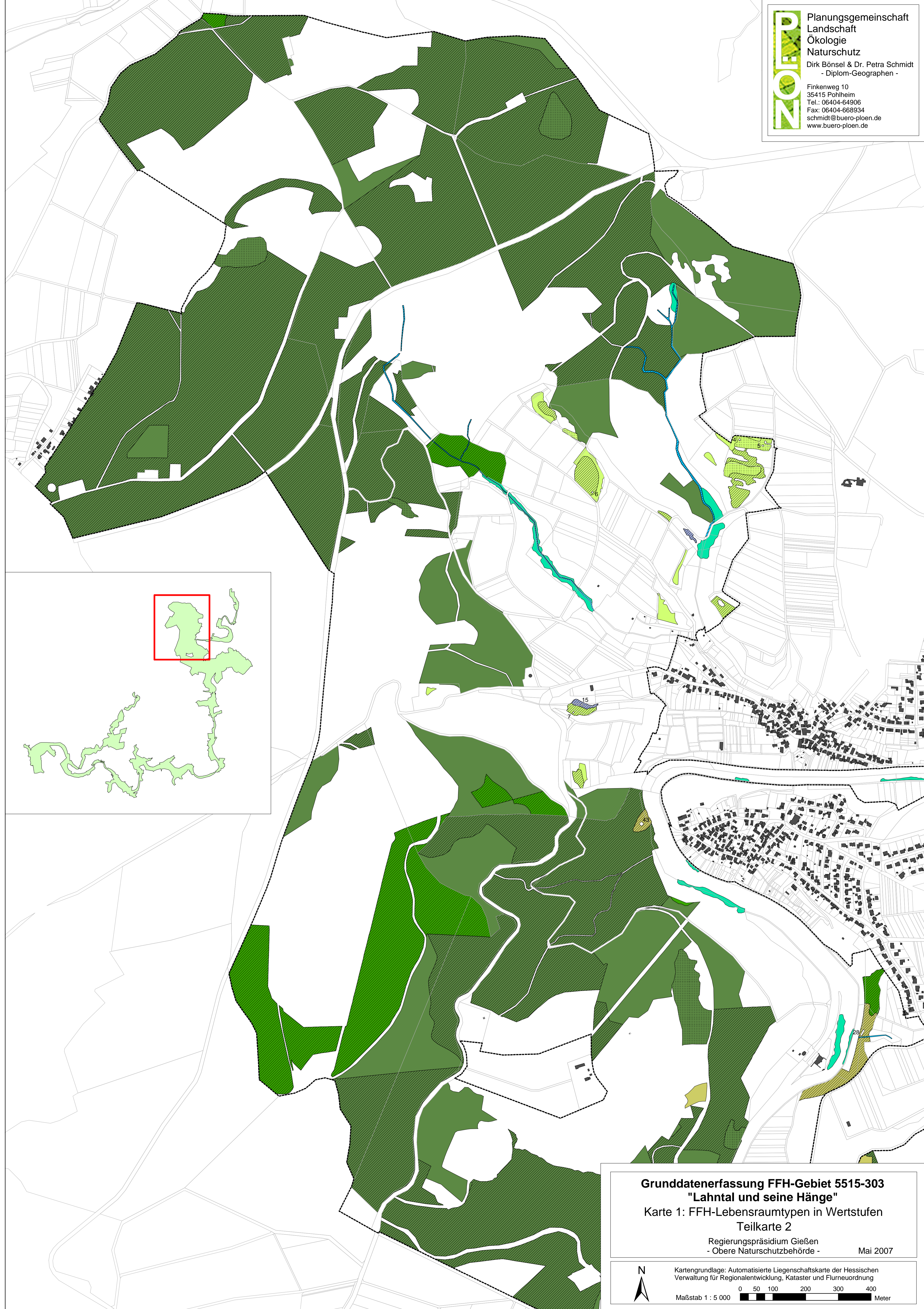


Kartengrundlage: Automatisierte Liegenschaftskarte der Hessischen
 Verwaltung für Regionalentwicklung, Kataster und Flurneuordnung
 Maßstab 1 : 5 000





Planungsgemeinschaft
Landschaft
Ökologie
Naturschutz
Dirk Bönsel & Dr. Petra Schmidt
- Diplom-Geographen -
Finkenweg 10
35415 Pohlheim
Tel.: 06404-64906
Fax: 06404-668934
schmidt@buero-ploen.de
www.buero-ploen.de



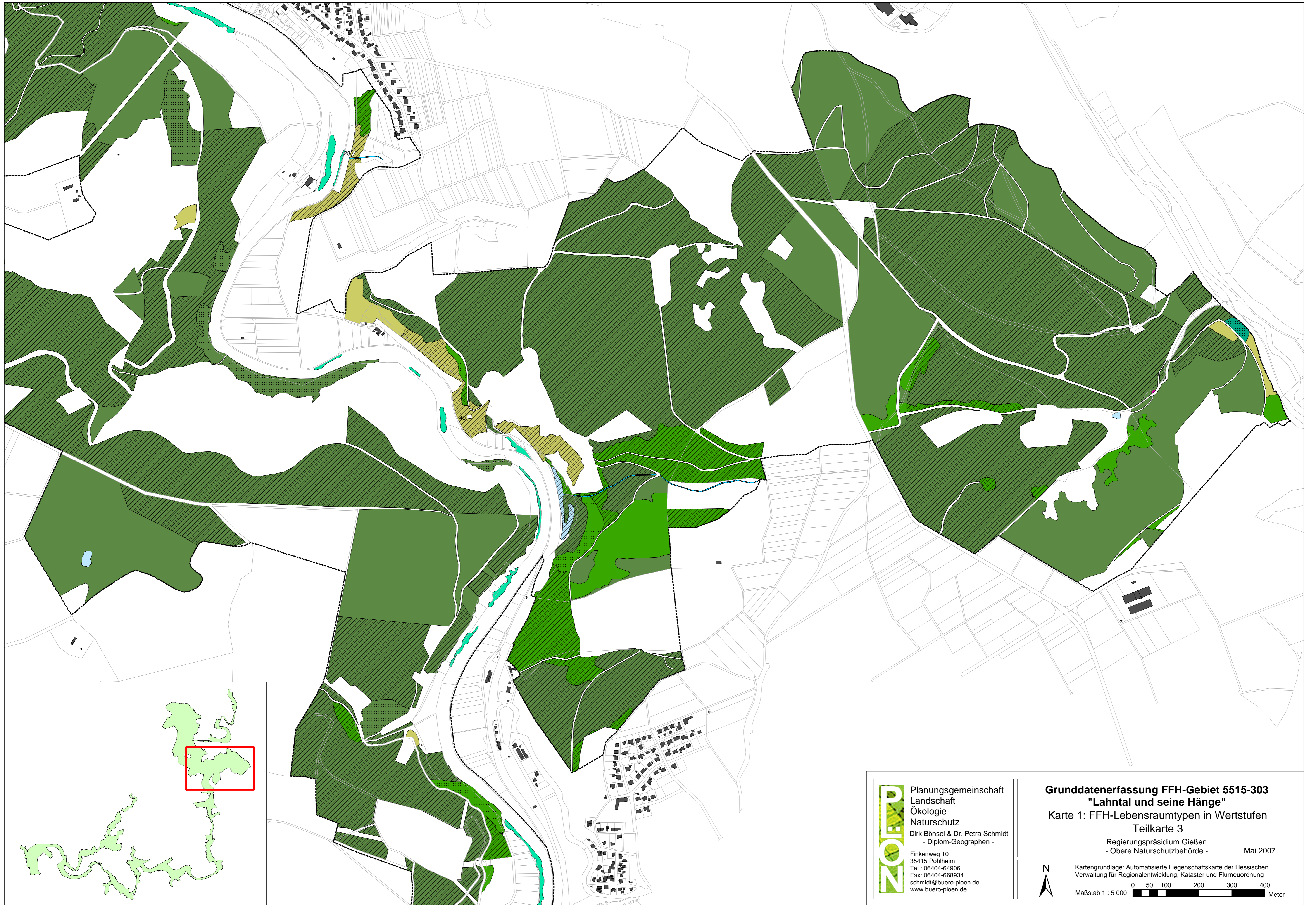
**Grunddatenerfassung FFH-Gebiet 5515-303
"Lahntal und seine Hänge"**
Karte 1: FFH-Lebensraumtypen in Wertstufen
Teilkarte 2

Regierungspräsidium Gießen
- Obere Naturschutzbehörde - Mai 2007



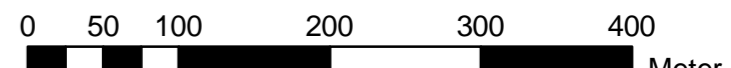
Kartengrundlage: Automatisierte Liegenschaftskarte der Hessischen
Verwaltung für Regionalentwicklung, Kataster und Flurneuordnung

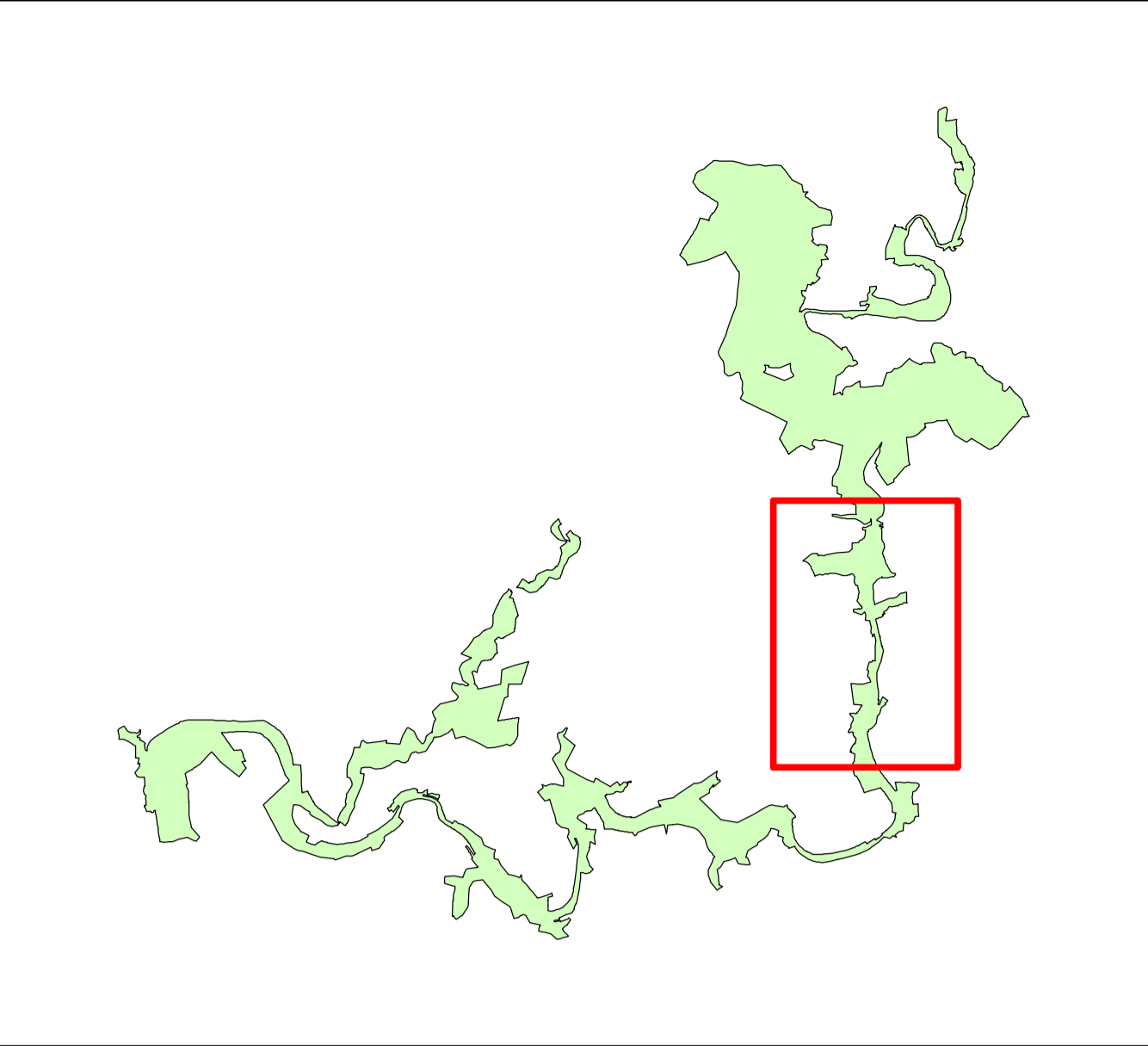
Maßstab 1 : 5 000 Meter




 Planungsgemeinschaft
 Landschaft
 Ökologie
 Naturschutz
 Dirk Bönsel & Dr. Petra Schmidt
 - Diplom-Geographen -
 Finkenweg 10
 35415 Pohlheim
 Tel.: 06404-64906
 Fax: 06404-668934
 schmidt@buero-ploen.de
 www.buero-ploen.de

Grunddatenerfassung FFH-Gebiet 5515-303
"Lahntal und seine Hänge"
Karte 1: FFH-Lebensraumtypen in Wertstufen
Teilkarte 3
 Regierungspräsidium Gießen
 - Obere Naturschutzbehörde - Mai 2007

Kartengrundlage: Automatisierte Liegenschaftskarte der Hessischen
 Verwaltung für Regionalentwicklung, Kataster und Flurneuordnung
 Maßstab 1 : 5 000  Meter



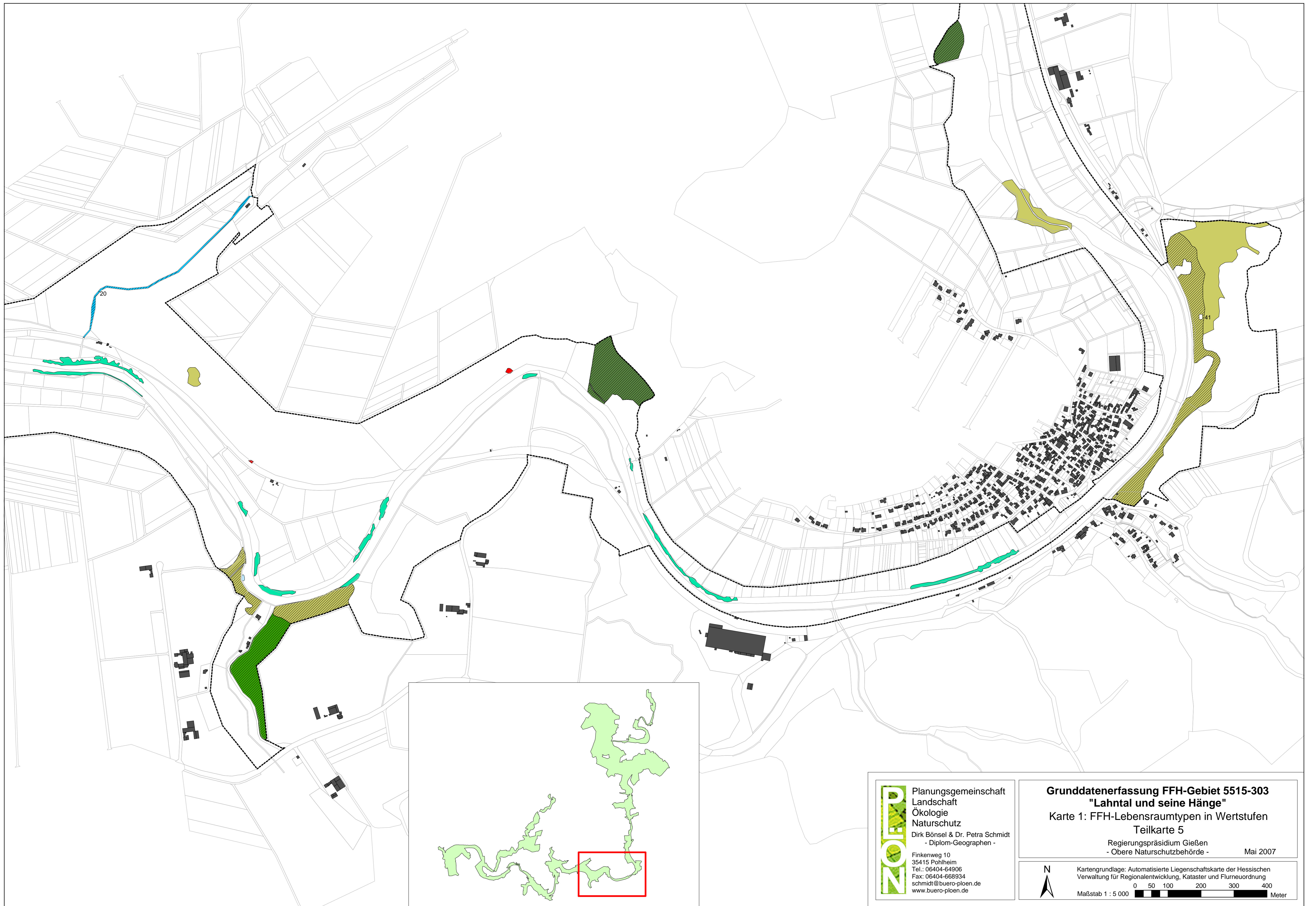
Planungsgemeinschaft
 Landschaft
 Ökologie
 Naturschutz
 Dirk Bönsel & Dr. Petra Schmidt
 - Diplom-Geographen -
 Finkenweg 10
 35415 Pohlheim
 Tel.: 06404-64906
 Fax: 06404-668934
 schmidt@buero-ploen.de
 www.buero-ploen.de

Grunddatenerfassung FFH-Gebiet 5515-303
"Lahntal und seine Hänge"
 Karte 1: FFH-Lebensraumtypen in Wertstufen
 Teilkarte 4
 Regierungspräsidium Gießen
 - Obere Naturschutzbehörde -

Mai 2007

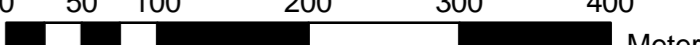


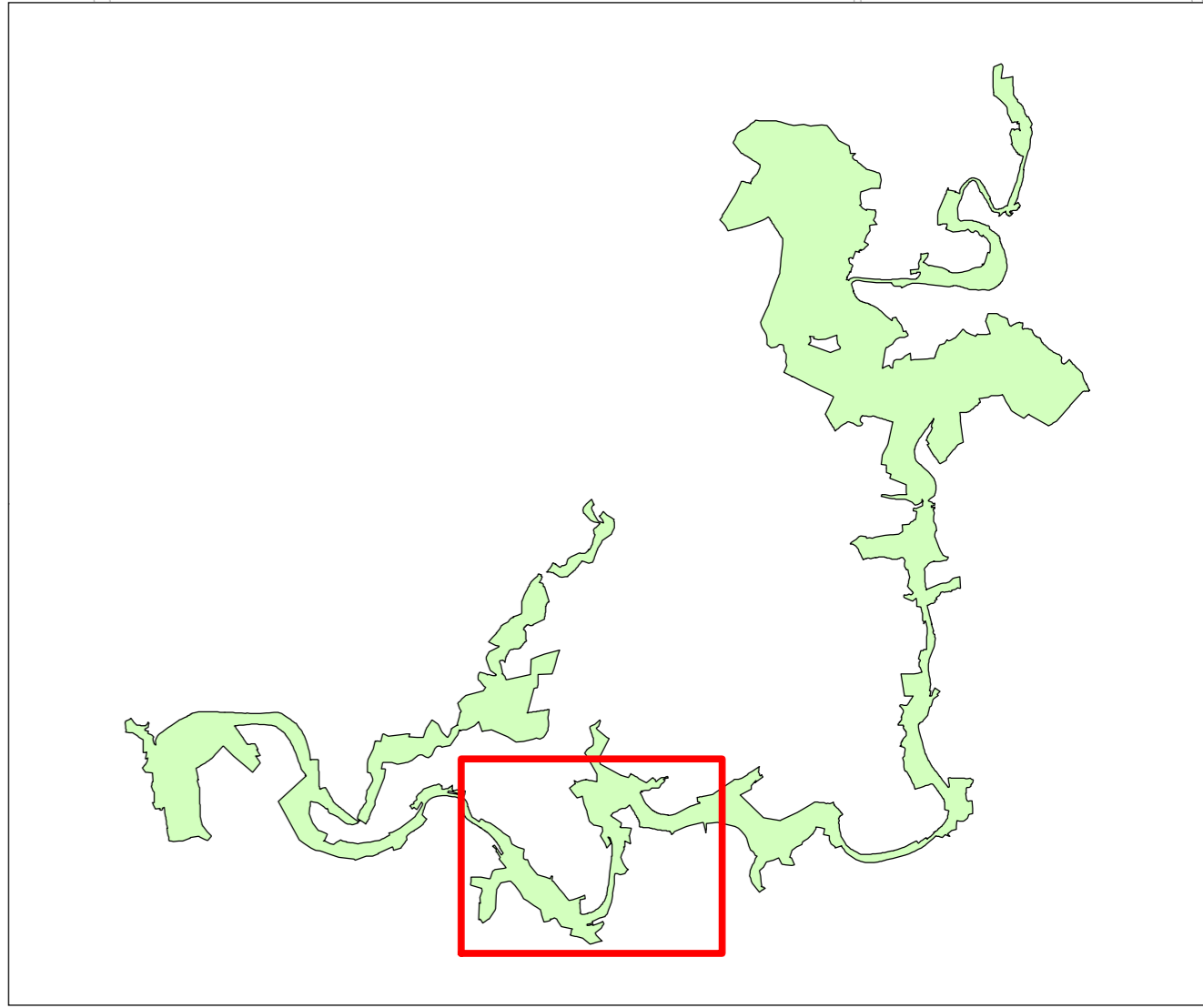
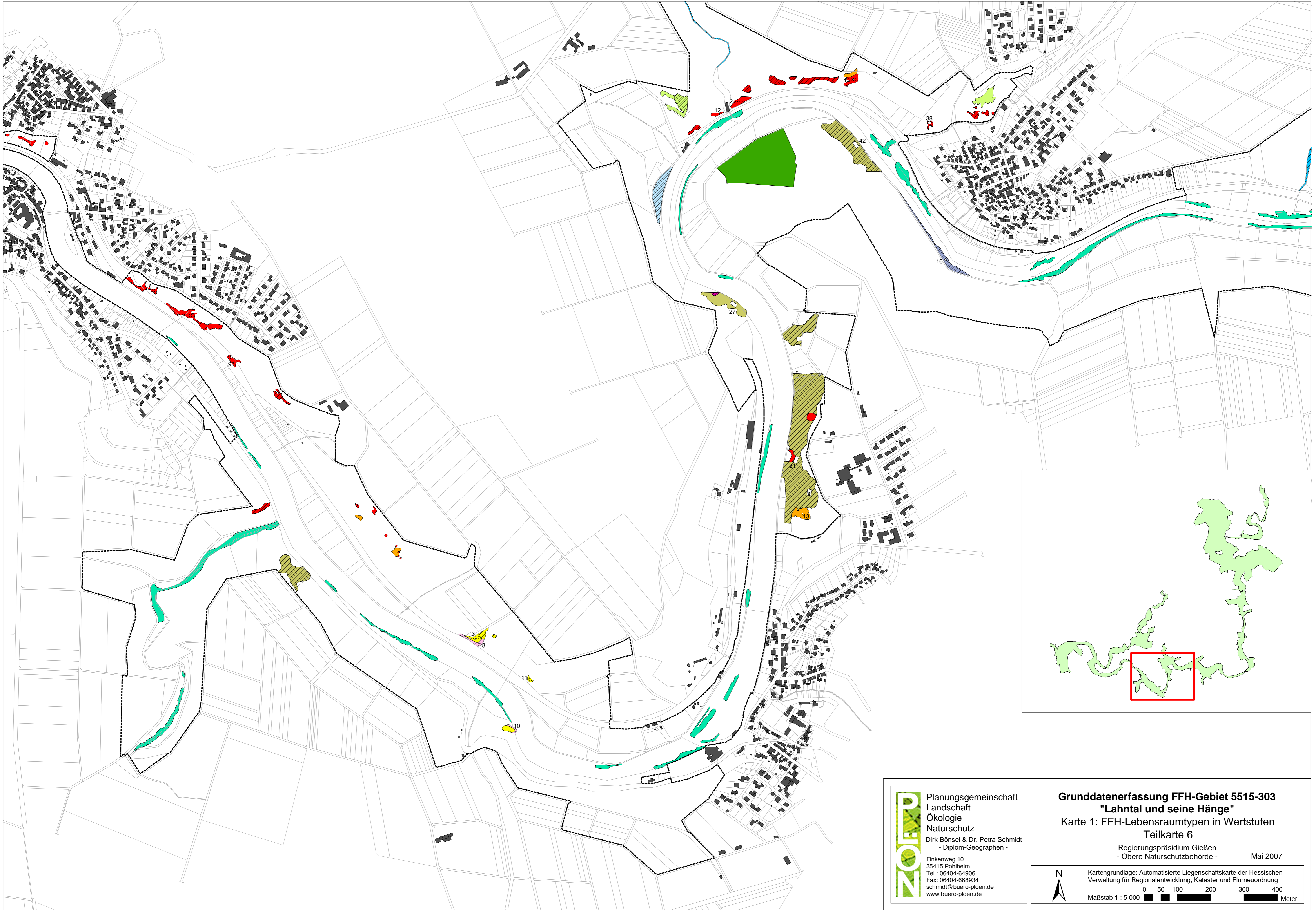
Kartengrundlage: Automatisierte Liegenschaftskarte der Hessischen
 Verwaltung für Regionalentwicklung, Kataster und Flurneuordnung
 0 50 100 200 300 400
 Maßstab 1 : 5 000 Meter




 Planungsgemeinschaft
 Landschaft
 Ökologie
 Naturschutz
 Dirk Bönsel & Dr. Petra Schmidt
 - Diplom-Geographen -
 Finkenweg 10
 35415 Pohlheim
 Tel.: 06404-64906
 Fax: 06404-668934
 schmidt@buero-ploen.de
 www.buero-ploen.de

Grunddatenerfassung FFH-Gebiet 5515-303
"Lahntal und seine Hänge"
Karte 1: FFH-Lebensraumtypen in Wertstufen
Teilkarte 5
 Regierungspräsidium Gießen
 - Obere Naturschutzbehörde - Mai 2007

Kartengrundlage: Automatisierte Liegenschaftskarte der Hessischen
 Verwaltung für Regionalentwicklung, Kataster und Flurneuordnung
 0 50 100 200 300 400
 Maßstab 1 : 5 000  Meter



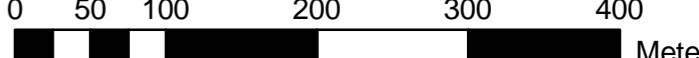

 Planungsgemeinschaft
 Landschaft
 Ökologie
 Naturschutz
 Dirk Bönsel & Dr. Petra Schmidt
 - Diplom-Geographen -
 Finkenweg 10
 35415 Pohlheim
 Tel.: 06404-64906
 Fax: 06404-668934
 schmidt@buero-ploen.de
 www.buero-ploen.de

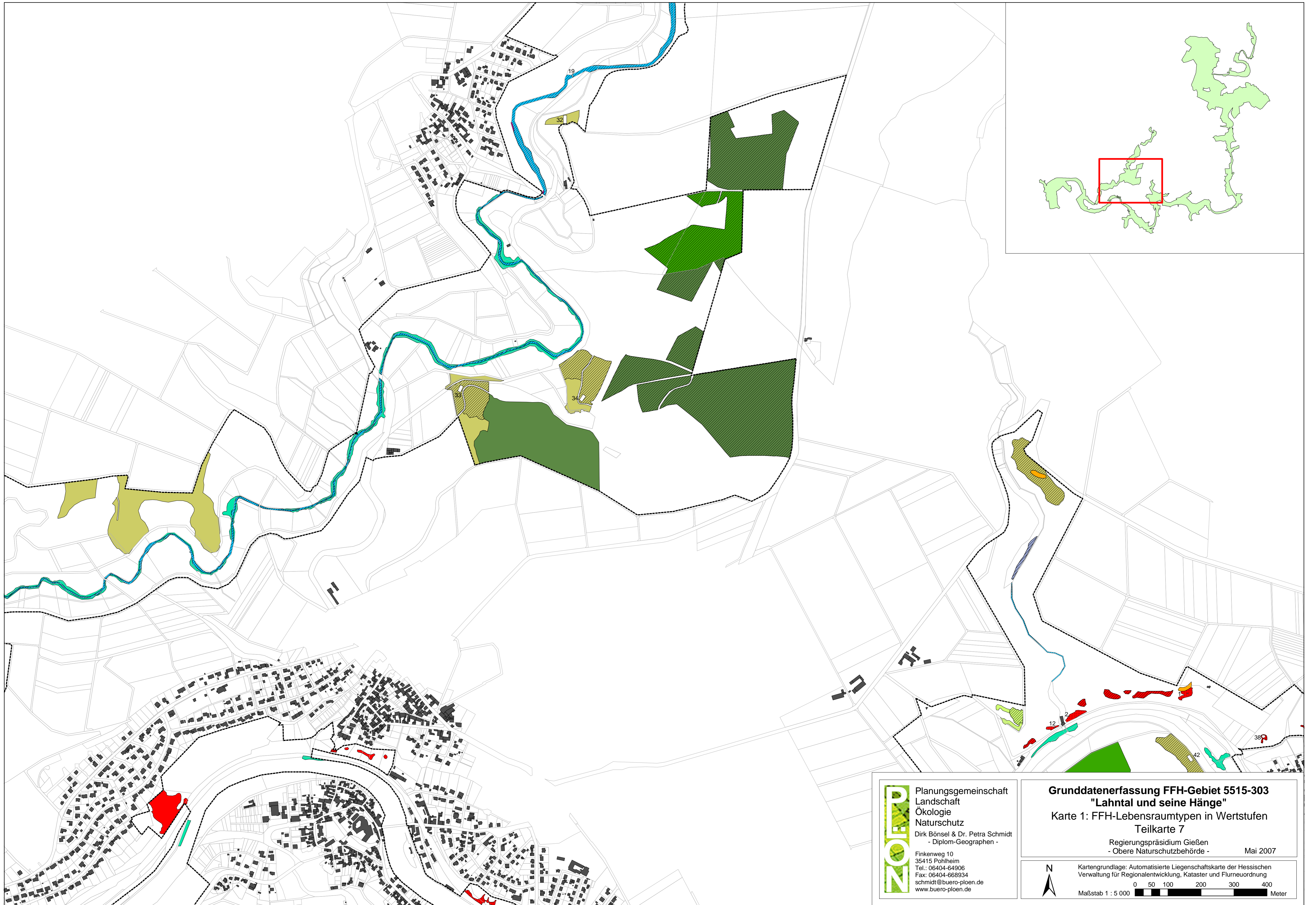
Grunddatenerfassung FFH-Gebiet 5515-303
"Lahntal und seine Hänge"
 Karte 1: FFH-Lebensraumtypen in Wertstufen
 Teilkarte 6
 Regierungspräsidium Gießen
 - Obere Naturschutzbehörde -

Mai 2007



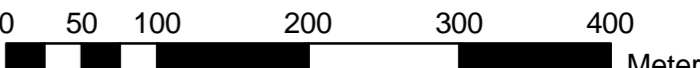
Kartengrundlage: Automatisierte Liegenschaftskarte der Hessischen
 Verwaltung für Regionalentwicklung, Kataster und Flurneuordnung
 Maßstab 1 : 5 000

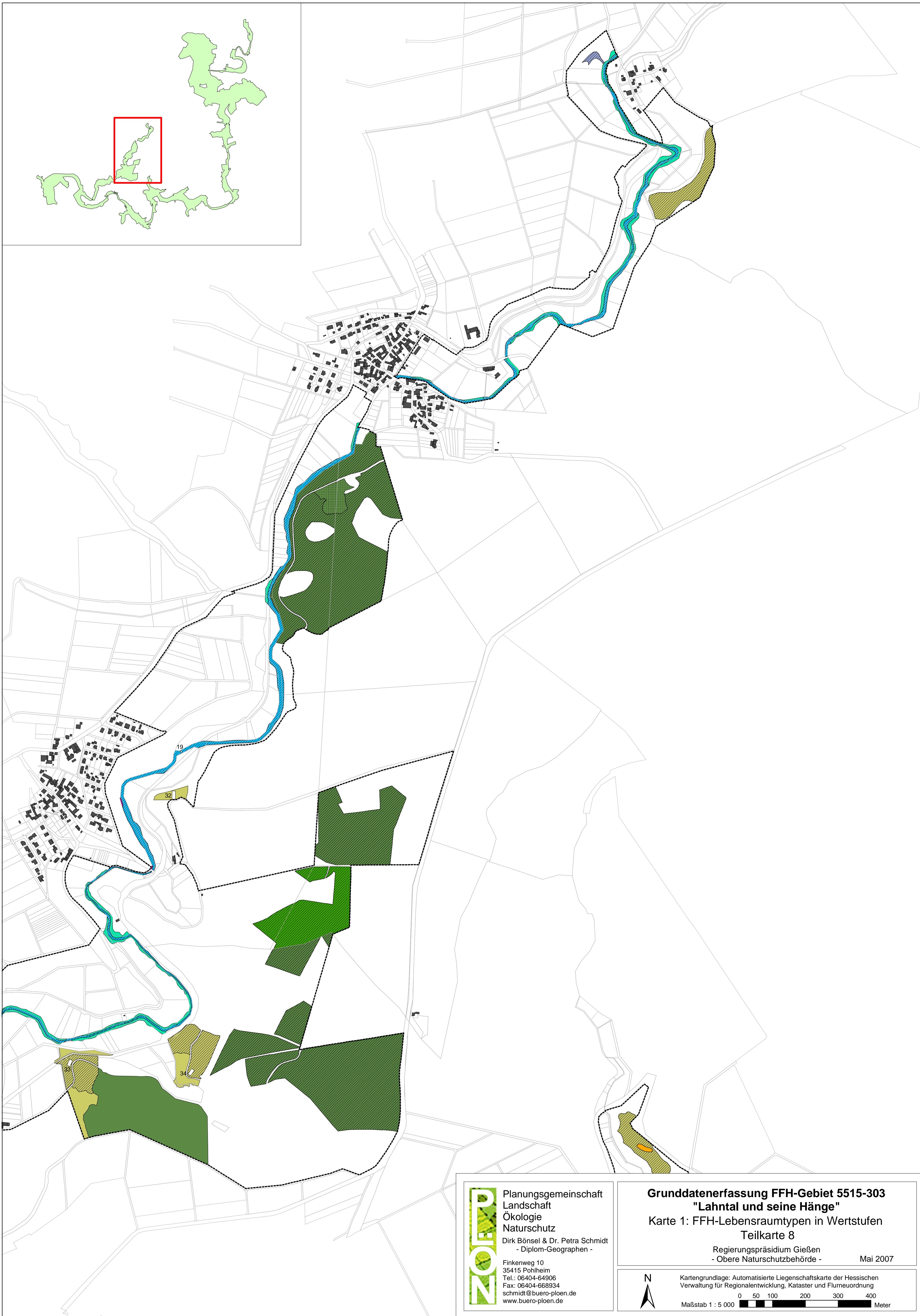





 Planungsgemeinschaft
 Landschaft
 Ökologie
 Naturschutz
 Dirk Bönsel & Dr. Petra Schmidt
 - Diplom-Geographen -
 Finkenweg 10
 35415 Pohlheim
 Tel.: 06404-64906
 Fax: 06404-668934
 schmidt@buero-ploen.de
 www.buero-ploen.de

Grunddatenerfassung FFH-Gebiet 5515-303
"Lahntal und seine Hänge"
 Karte 1: FFH-Lebensraumtypen in Wertstufen
 Teilkarte 7
 Regierungspräsidium Gießen
 - Obere Naturschutzbehörde - Mai 2007

Kartengrundlage: Automatisierte Liegenschaftskarte der Hessischen
 Verwaltung für Regionalentwicklung, Kataster und Flurneuordnung
 Maßstab 1 : 5 000  Meter



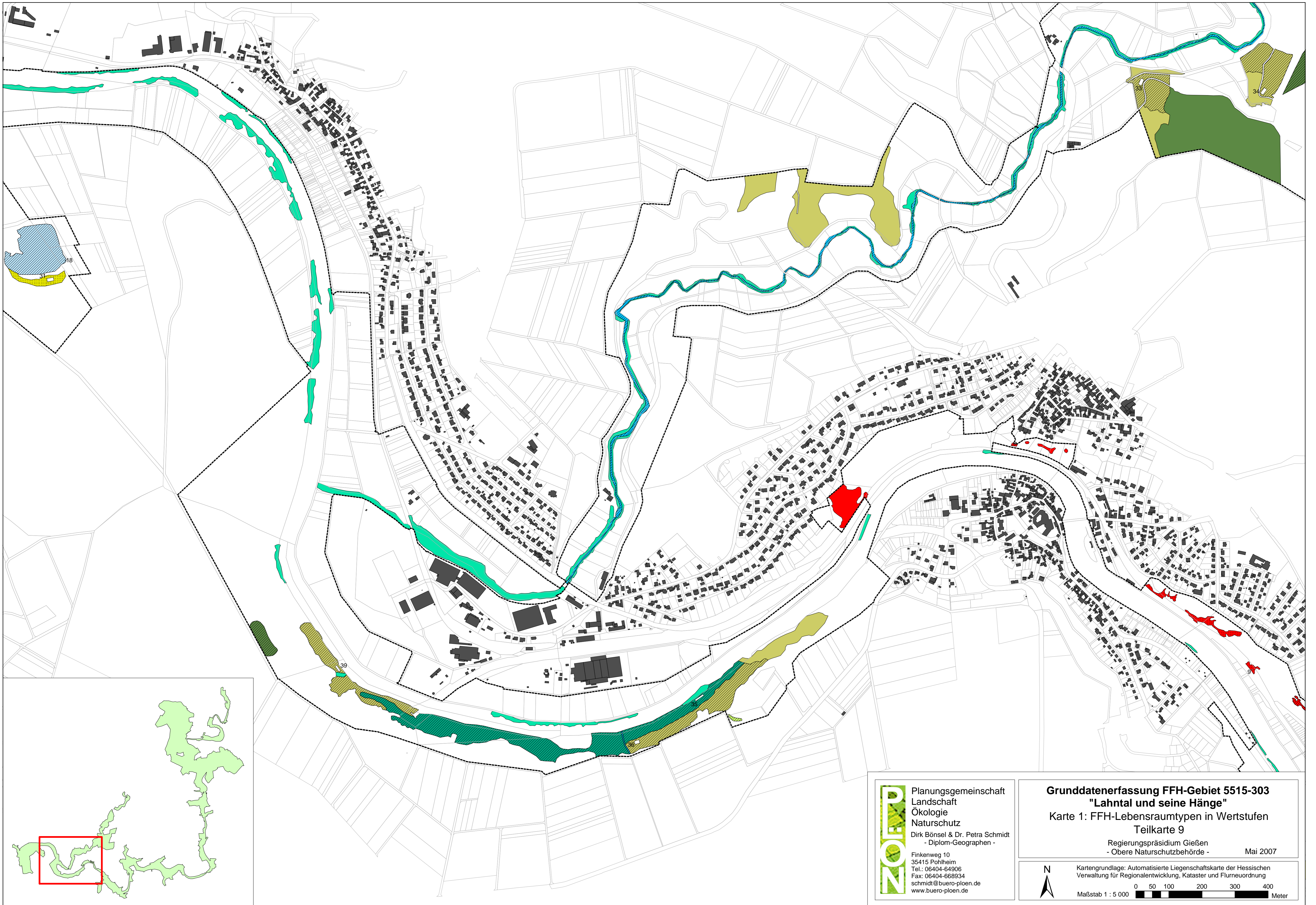
Planungsgemeinschaft
 Landschaft
 Ökologie
 Naturschutz
 Dirk Bönsel & Dr. Petra Schmidt
 - Diplom-Geographen -
 Finkenweg 10
 35415 Pohlheim
 Tel.: 06404-64906
 Fax: 06404-668934
 schmidt@buero-ploen.de
 www.buero-ploen.de

Grunddatenerfassung FFH-Gebiet 5515-303
"Lahntal und seine Hänge"
 Karte 1: FFH-Lebensraumtypen in Wertstufen
 Teilkarte 8
 Regierungspräsidium Gießen
 - Obere Naturschutzbehörde -

Mai 2007

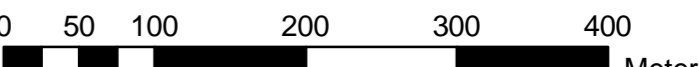


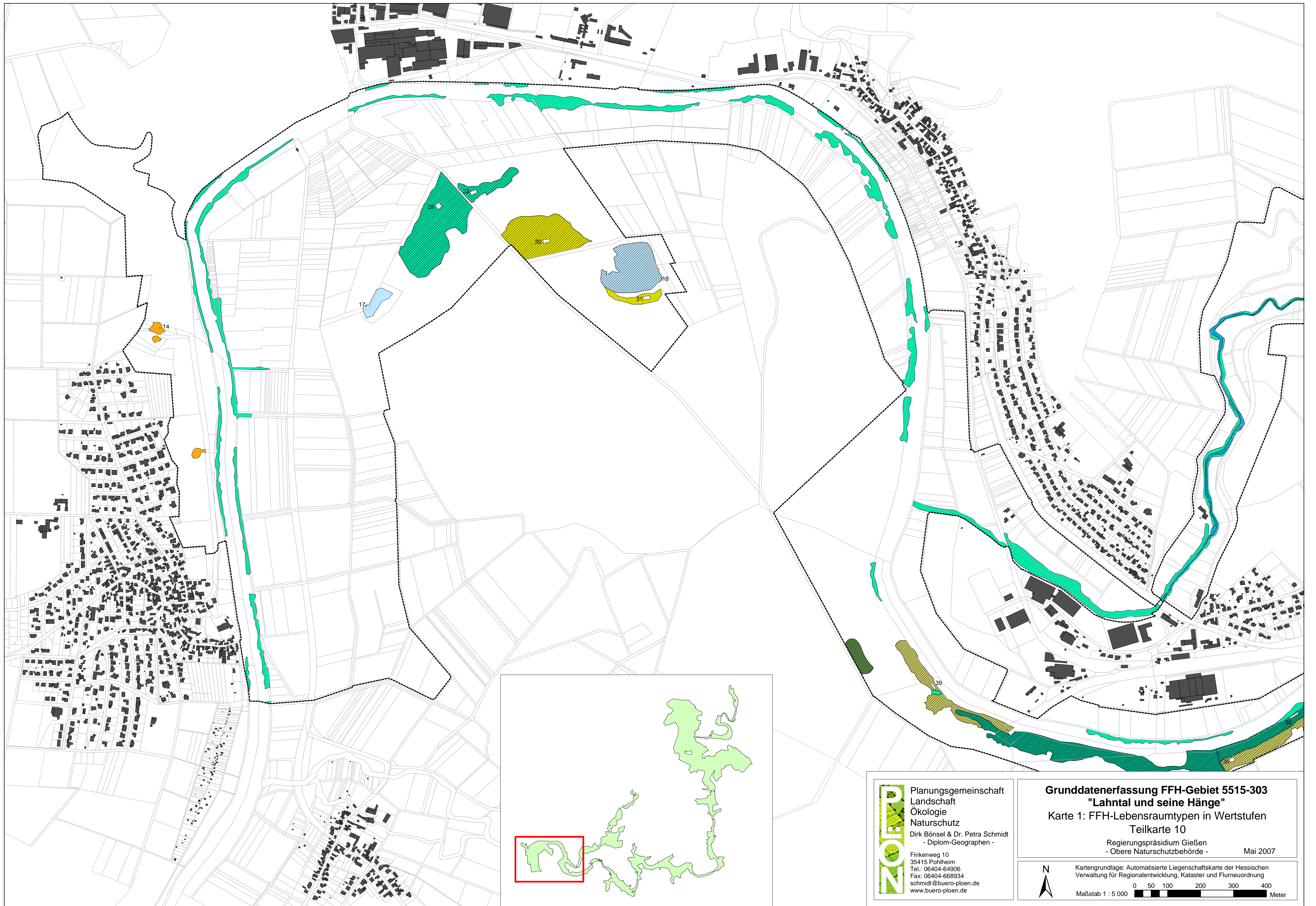
Kartengrundlage: Automatisierte Liegenschaftskarte der Hessischen
 Verwaltung für Regionalentwicklung, Kataster und Flurneuordnung
 0 50 100 200 300 400
 Maßstab 1 : 5 000 Meter




 Planungsgemeinschaft
 Landschaft
 Ökologie
 Naturschutz
 Dirk Bönsel & Dr. Petra Schmidt
 - Diplom-Geographen -
 Finkenweg 10
 35415 Pohlheim
 Tel.: 06404-64906
 Fax: 06404-668934
 schmidt@buero-ploen.de
 www.buero-ploen.de

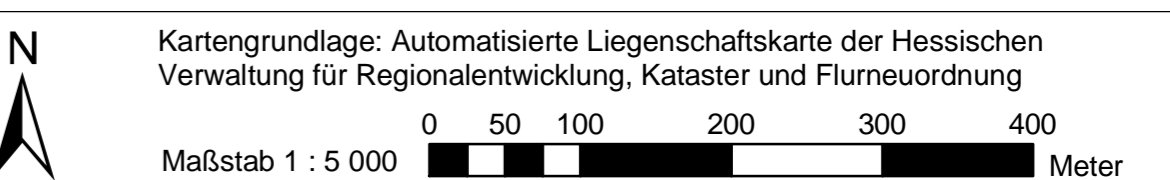
Grunddatenerfassung FFH-Gebiet 5515-303
"Lahntal und seine Hänge"
Karte 1: FFH-Lebensraumtypen in Wertstufen
Teilkarte 9
 Regierungspräsidium Gießen
 - Obere Naturschutzbehörde - Mai 2007

Kartengrundlage: Automatisierte Liegenschaftskarte der Hessischen
 Verwaltung für Regionalentwicklung, Kataster und Flurneuordnung
 Maßstab 1 : 5 000  Meter




 Planungsgemeinschaft
 Landschaft
 Ökologie
 Naturschutz
 Dirk Bönsel & Dr. Petra Schmidt
 - Diplom-Geographen -
 Finkenweg 10
 35415 Pohlheim
 Tel.: 06404-64906
 Fax: 06404-668934
 schmidt@buero-ploen.de
 www.buero-ploen.de












Grunddatenerfassung FFH-Gebiet 5515-303
"Lahntal und seine Hänge"
 Karte 1: FFH-Lebensraumtypen in Wertstufen
 Teilkarte 10
 Regierungspräsidium Gießen
 - Obere Naturschutzbehörde - Mai 2007







Legende:

 Grenze des gemeldeten FFH-Gebietes




FFH-Lebensraumtypen des FFH-Gebietes

-  3150 - Natürliche eutrophe Seen mit einer Vegetation des Magnopotamions oder Hydrocharitions
-  3260 - Flüsse der planaren bis montanen Stufe mit Vegetation des Ranunculion fluitantis und des Callitricho-Batrachion
-  *6110 - Lückige basophile oder Kalk-Pionierrasen (Alyso-Sedion albi)
- immer in Kombination oder Durchdringung mit LRT 8210 auftretend -
-  6212 - Submediterrane Halbtrockenrasen (Mesobromion)
-  6431 - Feuchte Hochstaudenfluren, planar bis montan
-  6510 - Magere Flachland-Mähwiesen (Alopecurus pratensis, Sanguisorba officinalis)
-  8210 - Kalkfelsen mit Felsspaltenvegetation
- immer in Kombination oder Durchdringung mit LRT *6110 auftretend -
-  8220 - Silikاتفelsen mit Felsspaltenvegetation
- immer in Kombination oder Durchdringung mit LRT 8230 auftretend -
-  8230 - Silikاتفelsen mit Pioniervegetation des Sedo-Scleranthion oder des Sedo albi-Veronicion dillenii
- immer in Kombination oder in Durchdringung mit LRT 8220 auftretend -
-  9110 - Hainsimsen-Buchenwald (Luzulo-Fagetum)
-  9130 - Waldmeister-Buchenwald (Asperulo-Fagetum)

Die Zuordnung zu den LRT 9110 und 9130 sowie deren Abgrenzung und Bewertung erfolgte in der Regel durch HESSEN-Forst, bei den mit 'A' bewerteten Flächen durch Übernahme der Ergebnisse aus der Hessischen Biotopkartierung. Stellenweise wurde die Zuordnung zum LRT 9110 bzw. 9130 durch das Büro PLÖN geändert.

-  9160 - Subatlantischer oder mitteleuropäischer Stieleichenwald oder Eichen-Hainbuchenwald (Carpinion betuli) [Stellario-Carpinetum]
-  9170 - Labkraut-Eichen-Hainbuchenwald (Galio-Carpinetum)
-  *9180 - Schlucht- und Hangmischwälder (Tilio-Acerion)
-  *91E0 - Auenwälder mit Alnus glutinosa und Fraxinus excelsior (Alno-Padion, Alnion incanae, Salicion albae)

Erhaltungszustand der FFH-Lebensraumtypen

-  A - sehr gut
-  B - gut
-  C - mittel bis schlecht

Lage der botanischen Dauerbeobachtungsflächen

- 3 Fläche der Vegetationsaufnahme bzw. Dauerbeobachtungsfläche mit Flächennummer



Planungsgemeinschaft
Landschaft
Ökologie
Naturschutz

Dirk Bönsel & Dr. Petra Schmidt
- Diplom-Geographen -

Finkenweg 10
35415 Pohlheim
Tel.: 06404-64906
Fax: 06404-668934
schmidt@buero-ploen.de
www.buero-ploen.de

Grunddatenerfassung FFH-Gebiet 5515-303 "Lahntal und seine Hänge"

Karte 1: FFH-Lebensraumtypen in Wertstufen


Legende

Regierungspräsidium Gießen
- Obere Naturschutzbehörde -

Mai 2007



Kartengrundlage: Automatisierte Liegenschaftskarte der Hessischen
Verwaltung für Regionalentwicklung, Kataster und Flurneuordnung

Maßstab 1 : 5 000  Meter