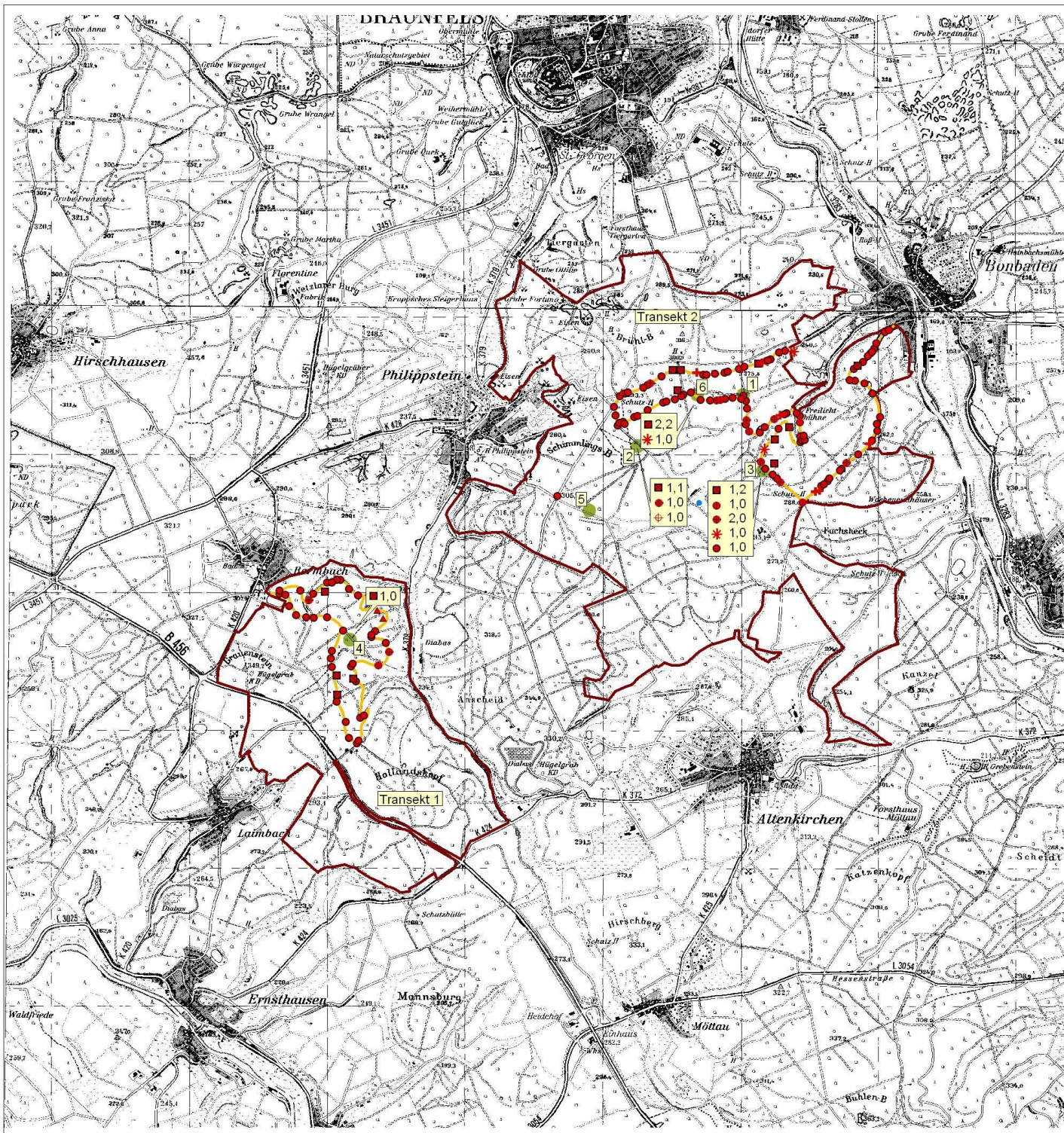


FFH-Gebiet 5516-301
"Heiligerwald-Blessestein-Eichenkopf"

Karte 3:
Probeflächen,
Nachweise Anhang II-/IV-Arten



- FFH-Gebietsgrenze
- Detektortranssekt
- Netzfangbereiche
- Kammolchprobefläche

Artnachweise

(Artsymbol Anzahl Männchen, Anzahl Weibchen)

- Bechsteinfledermaus *Myotis bechsteinii*
- + Bartfledermaus *Myotis brandtii/mystacinus*
- Großes Mausohr *Myotis myotis*
- Fransenfledermaus *Myotis nattereri*
- * Großer Abendsegler *Nyctalus noctula*
- Zwergfledermaus *Pipistrellus pipistrellus*
- ▲ Langohrfledermaus *Plecotus auritus/austriacus*



500 0 500 1000 Meter

Projektbezeichnung: FFH-Gebiet 5516-301 "Heiligerwald-Blessestein-Eichenkopf" Grunddatenerhebung	Stand: Dezember 2007
Karte 3: Probeflächen, Nachweise Anhang II-/IV-Arten	Maßstab: 1:22.000
Auftraggeber: Regierungspräsidium Gießen Obere Naturschutzbehörde	Kartengrundlage: TK 1:25.000
Auftragnehmer: Institut für Tierökologie und Naturbildung Altes Forsthaus Hauptstraße 30 35321 Gonterskirchen 06405-500283 info@tieroekologie.com www.tieroekologie.com	

