








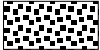



Legende der FFH-Lebensraumtypen, Dauerflächen und Anhangs II und IV-Arten


- - - - Grenze des gemeldeten FFH-Gebietes

Lebensraumtypen










-  *1340 Salzwiesen im Binnenland
-  3132 Oligo- bis mesotrophe stehende Gewässer mit Vegetation der Isoeto-Nanojuncetea
-  3150 Natürliche eutrophe Seen mit einer Vegetation des Magnopotamions oder Hydrocharitions
-  6212 Submediterrane Halbtrockenrasen
-  6431 Feuchte Hochstaudenfluren, planar bis montan
-  6510 Magere Flachland-Mähwiesen
-  *91E0 Auenwälder mit *Alnus glutinosa* und *Fraxinus excelsior*

Erhaltungszustand

-  Wertstufe A (hervorragend)
-  Wertstufe B (gut)
-  Wertstufe C (mittel bis schlecht)
-  12 Dauerbeobachtungsfläche und Flächennummer

 Geplante Grenzen im Flurbereinigungsverfahren Hungen Utphe (Der Flurbereinigungsplan ist aufgestellt, die Rechtskraft ist noch nicht eingetragen.)

Anhang II und IV-Arten

-  Kammmolch (*Triturus cristatus*)
-  Eremit (*Osmoderma eremita*)
-  Brutbaum
-  Fraglicher Brutbaum
-  Kein Brutbaum, aber gutes Potential
-  Geeignete untersuchte Bäume ohne Befund
- Bäume mit Bezeichnung - Verweis auf den Text - z. B. H21
-  Helmazurjungfer (*Coenagrion mercuriale*)
-  Wechselkröte (*Bufo viridis*)
-  Laubfrosch (*Hyla arborea*)

Regierungspräsidium Gießen-
Obere Naturschutzbehörde

**Grunddatenerhebung FFH- Gebiet 5519-304
"Horloffau zwischen Hungen und Grund-Schwalheim"**

Karte 1: Legende der FFH-Lebensraumtypen,
Dauerbeobachtungsflächen und Anhangs-Arten

Datengrundlage: Amtliche Liegenschaftskarte mit Genehmigung der Hessischen Verwaltung für Bodenmanagement und Geoinformation (HVBG) sowie ATKIS Digitales Orthophoto 5, mit Genehmigung des Hessischen Landesamtes für Bodenmanagement und Geoinformation (HLBG)

November 2006

Maßstab 1 : 5 000

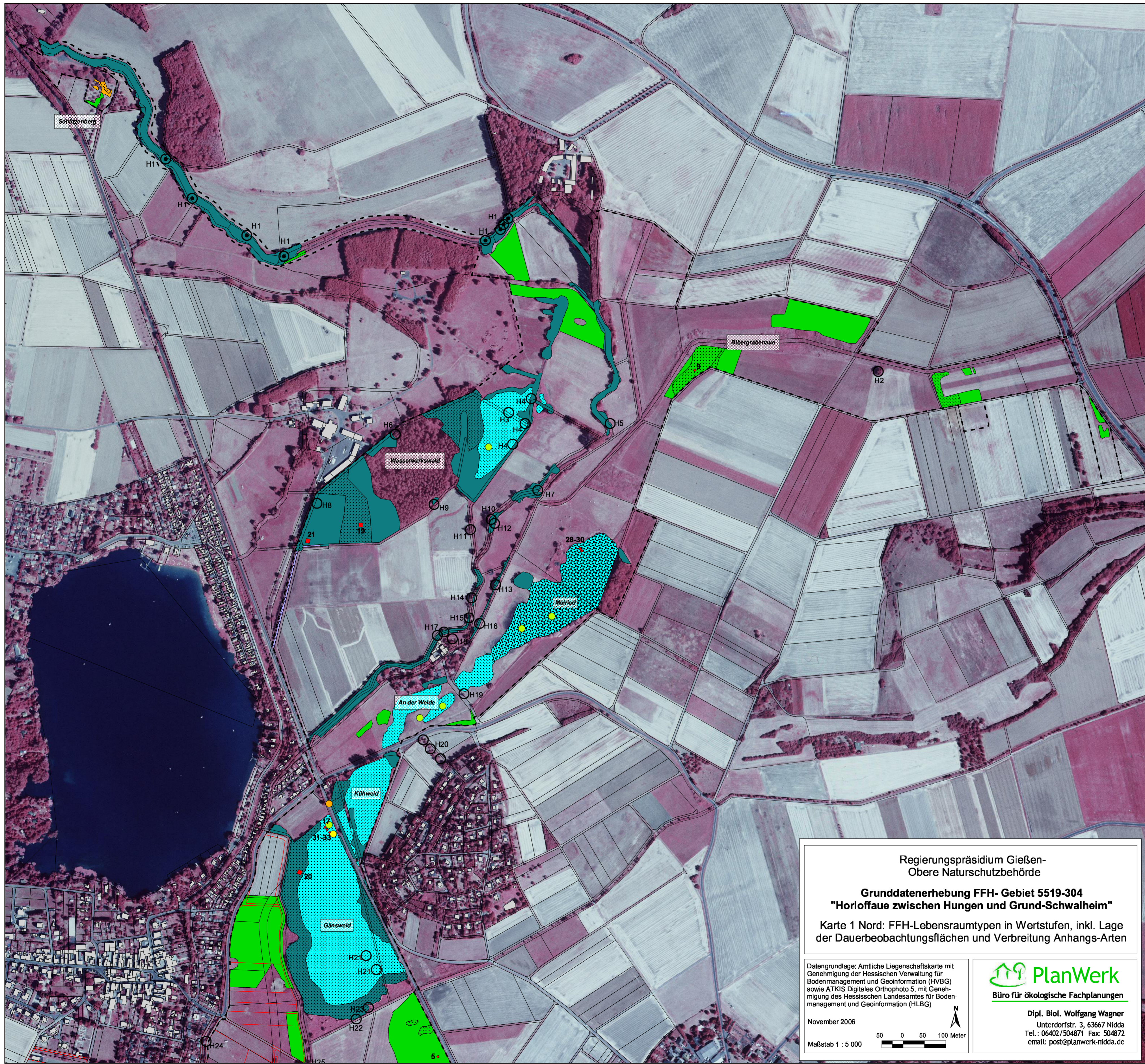


 **PlanWerk**

Büro für ökologische Fachplanungen

Dipl. Biol. Wolfgang Wagner

Unterdorfstr. 3, 63667 Nidda
Tel.: 06402/504871 Fax: 504872
email: post@planwerk-nidda.de



Regierungspräsidium Gießen-
 Obere Naturschutzbehörde

Grunddatenerhebung FFH-Gebiet 5519-304
"Horloffau zwischen Hungen und Grund-Schalweim"

Karte 1 Nord: FFH-Lebensraumtypen in Wertstufen, inkl. Lage
 der Dauerbeobachtungsflächen und Verbreitung Anhangs-Arten

Datengrundlage: Amtliche Liegenschaftskarte mit
 Genehmigung der Hessischen Verwaltung für
 Bodenmanagement und Geoinformation (HVBG)
 sowie ATKIS Digitales Orthophoto 5, mit Geneh-
 migung des Hessischen Landesamtes für Boden-
 management und Geoinformation (HLBG)

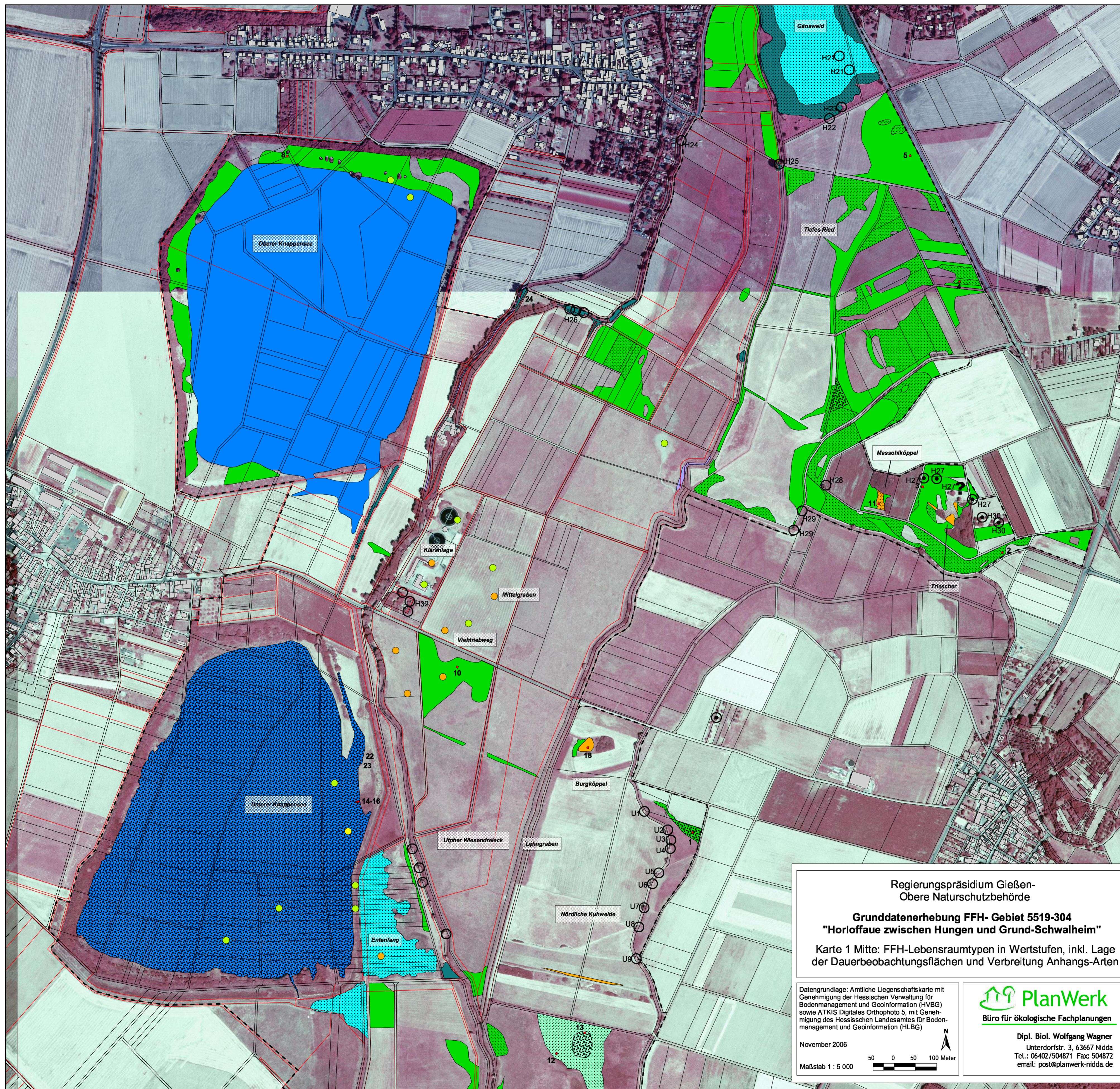
November 2006

Maßstab 1 : 5 000

0 50 100 Meter

PlanWerk
 Büro für ökologische Fachplanungen

Dipl. Biol. Wolfgang Wagner
 Unterdorfstr. 3, 63667 Nidda
 Tel.: 06402/504871 Fax: 504872
 email: post@planwerk-nidda.de



Regierungspräsidium Gießen-
 Obere Naturschutzbehörde

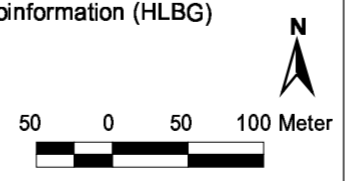
Grunddatenerhebung FFH- Gebiet 5519-304
"Horloffau zwischen Hungen und Grund-Schwalheim"

Karte 1 Mitte: FFH-Lebensraumtypen in Wertstufen, inkl. Lage
 der Dauerbeobachtungsflächen und Verbreitung Anhangs-Arten

Datengrundlage: Amtliche Liegenschaftskarte mit
 Genehmigung der Hessischen Verwaltung für
 Bodenmanagement und Geoinformation (HVBG)
 sowie ATKIS Digitales Orthophoto 5, mit Geneh-
 migung des Hessischen Landesamtes für Boden-
 management und Geoinformation (HLBG)

November 2006

Maßstab 1 : 5 000



PlanWerk
 Büro für ökologische Fachplanungen

Dipl. Biol. Wolfgang Wagner
 Unterdorfstr. 3, 63667 Nidda
 Tel.: 06402/504871 Fax: 504872
 email: post@planwerk-nidda.de



Regierungspräsidium Gießen
 Obere Naturschutzbehörde
Grunddatenerhebung FFH- Gebiet 5519-304
"Horloffau zwischen Hungen und Grund-Schwalheim"
 Karte 1 Süd: FFH-Lebensraumtypen in Wertstufen, inkl. Lage
 der Dauerbeobachtungsflächen und Verbreitung Anhangs-Arten

Datengrundlage: Amtliche Liegenschaftskarte mit
 Genehmigung der Hessischen Verwaltung für
 Bodenmanagement und Geoinformation (HVBG)
 sowie ATKIS Digitales Orthophoto 5, mit Geneh-
 migung des Hessischen Landesamtes für Boden-
 management und Geoinformation (HLBG)
 Januar 2010
 Maßstab 1 : 5 000


PlanWerk
 Büro für ökologische Fachplanungen
 Dipl. Biol. Wolfgang Wagner
 Unterdorfstr. 3, 63667 Nidda
 Tel.: 06402/504871 Fax: 504872
 email: post@planwerk-nidda.de

