

Regierungspräsidium Gießen-
Obere Naturschutzbehörde
Grunddatenerhebung FFH- Gebiet 5519-305
"Basalthügel des Vogelsberges im Randbereich zur Wetterau"
1: "Hoher Stein bei Fernwald"
Karte 1: FFH Lebensraumtypen, Dauerflächen
und Anhang II Arten

Kartengrundlage: Automatisierte Liegenschaftskarte
der Hessischen Verwaltung für Regionale Entwicklung,
Kataster und Flurneuordnung

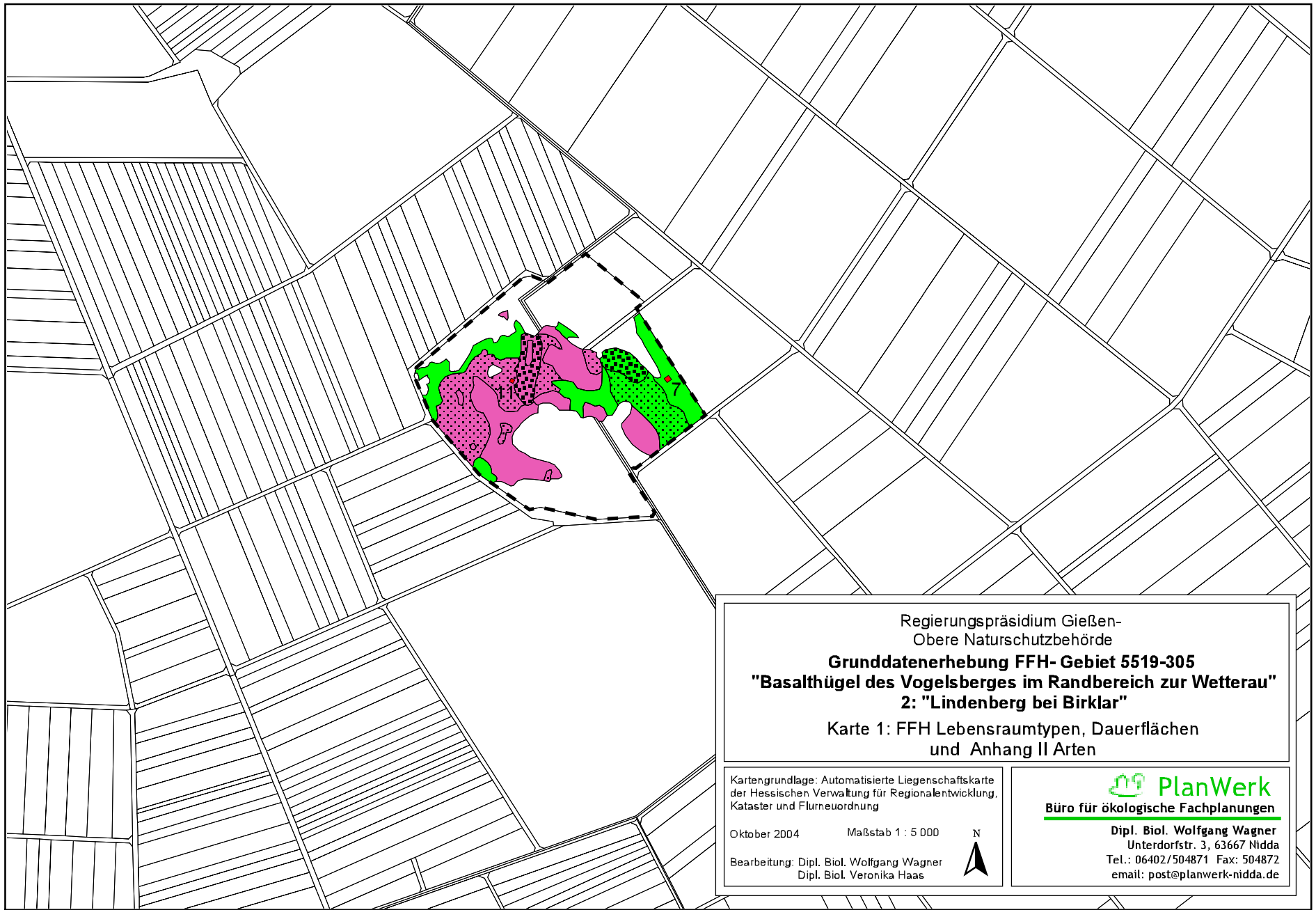
Oktober 2004 Maßstab 1 : 5 000

Bearbeitung: Dipl. Biol. Wolfgang Wagner
Dipl. Biol. Veronika Haas



 **PlanWerk**
Büro für ökologische Fachplanungen

Dipl. Biol. Wolfgang Wagner
Unterdorfstr. 3, 63667 Nidda
Tel.: 06402/504871 Fax: 504872
email: post@planwerk-nidda.de



Regierungspräsidium Gießen-
Obere Naturschutzbehörde

Grunddatenerhebung FFH- Gebiet 5519-305
"Basalthügel des Vogelsberges im Randbereich zur Wetterau"
2: "Lindenberg bei Birklar"

Karte 1: FFH Lebensraumtypen, Dauerflächen
und Anhang II Arten

Kartengrundlage: Automatisierte Liegenschaftskarte
der Hessischen Verwaltung für Regionalentwicklung,
Kataster und Flurneuordnung

Oktober 2004

Maßstab 1 : 5 000

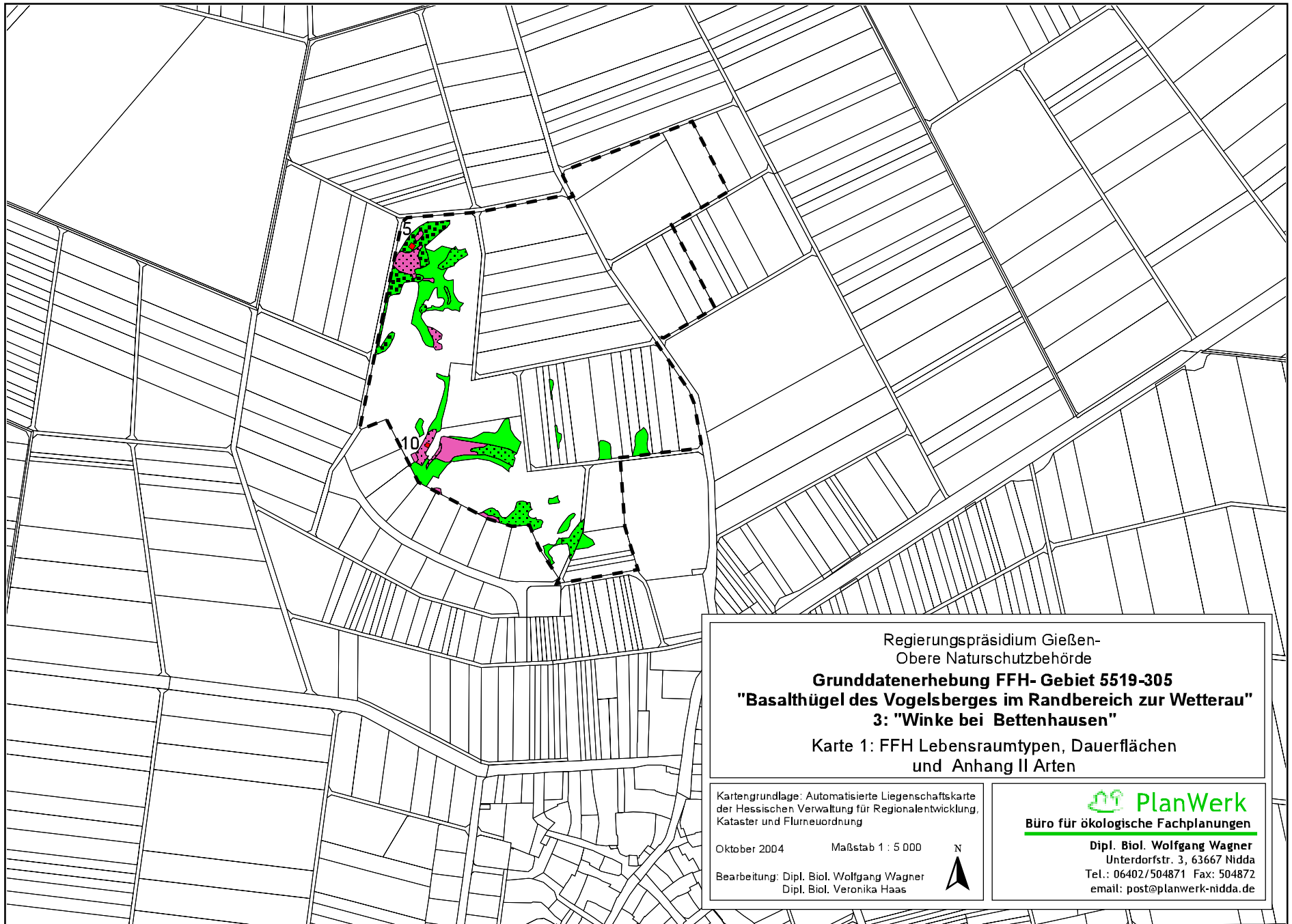
Bearbeitung: Dipl. Biol. Wolfgang Wagner
Dipl. Biol. Veronika Haas



 **PlanWerk**

Büro für ökologische Fachplanungen

Dipl. Biol. Wolfgang Wagner
Unterdorfstr. 3, 63667 Nidda
Tel.: 06402/504871 Fax: 504872
email: post@planwerk-nidda.de



Regierungspräsidium Gießen-
Obere Naturschutzbehörde
Grunddatenerhebung FFH- Gebiet 5519-305
"Basalthügel des Vogelsberges im Randbereich zur Wetterau"
3: "Winke bei Bettenhausen"
Karte 1: FFH Lebensraumtypen, Dauerflächen
und Anhang II Arten

Kartengrundlage: Automatisierte Liegenschaftskarte
der Hessischen Verwaltung für Regionalentwicklung,
Kataster und Flurneuordnung

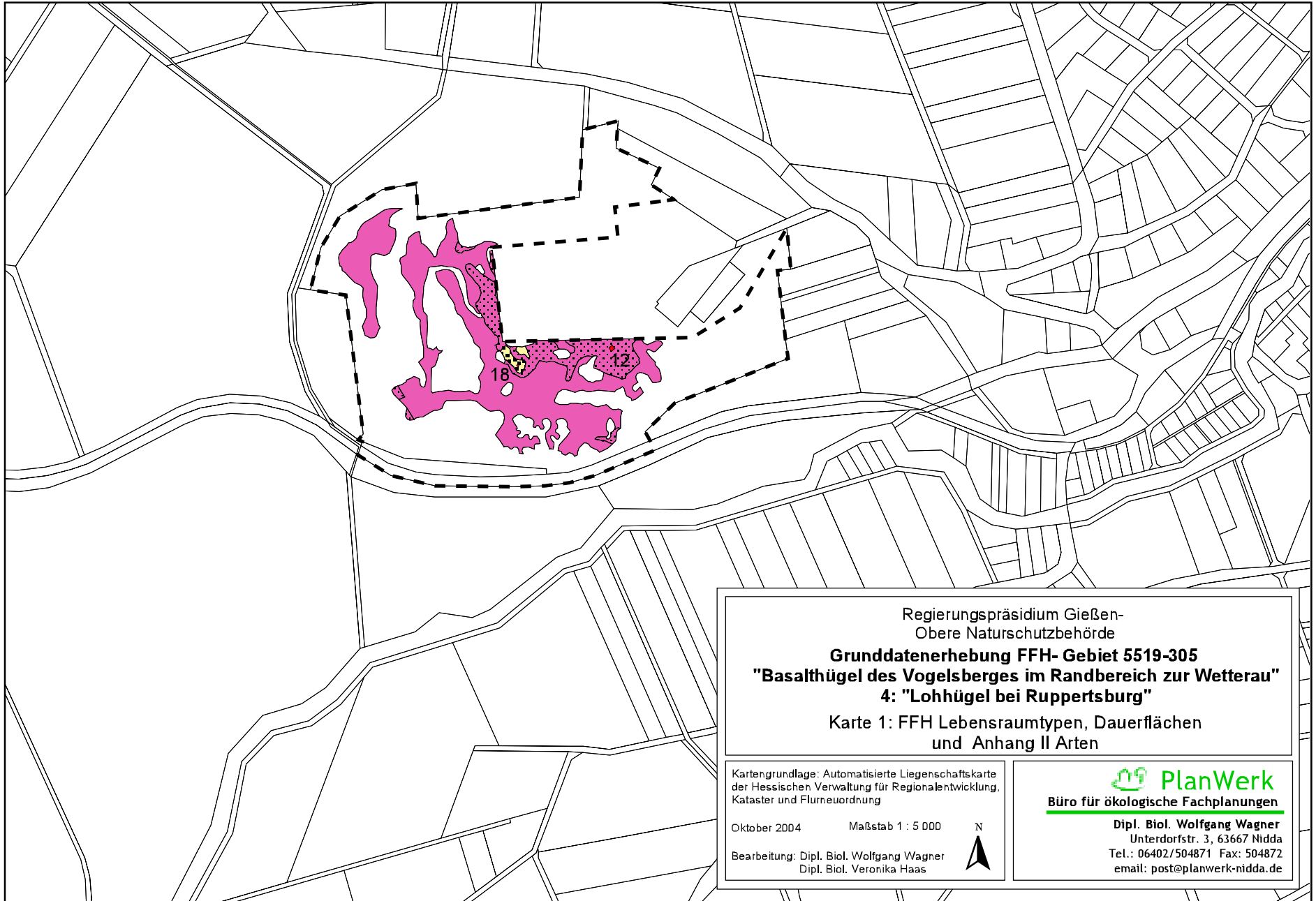
Oktober 2004 Maßstab 1 : 5 000

Bearbeitung: Dipl. Biol. Wolfgang Wagner
Dipl. Biol. Veronika Haas



 **PlanWerk**
Büro für ökologische Fachplanungen

Dipl. Biol. Wolfgang Wagner
Unterdorfstr. 3, 63667 Nidda
Tel.: 06402/504871 Fax: 504872
email: post@planwerk-nidda.de



Regierungspräsidium Gießen-
Obere Naturschutzbehörde
Grunddatenerhebung FFH- Gebiet 5519-305
"Basalthügel des Vogelsberges im Randbereich zur Wetterau"
4: "Lohhügel bei Ruppertsburg"
Karte 1: FFH Lebensraumtypen, Dauerflächen
und Anhang II Arten

Kartengrundlage: Automatisierte Liegenschaftskarte
der Hessischen Verwaltung für Regionaentwicklung,
Kataster und Flurneuordnung

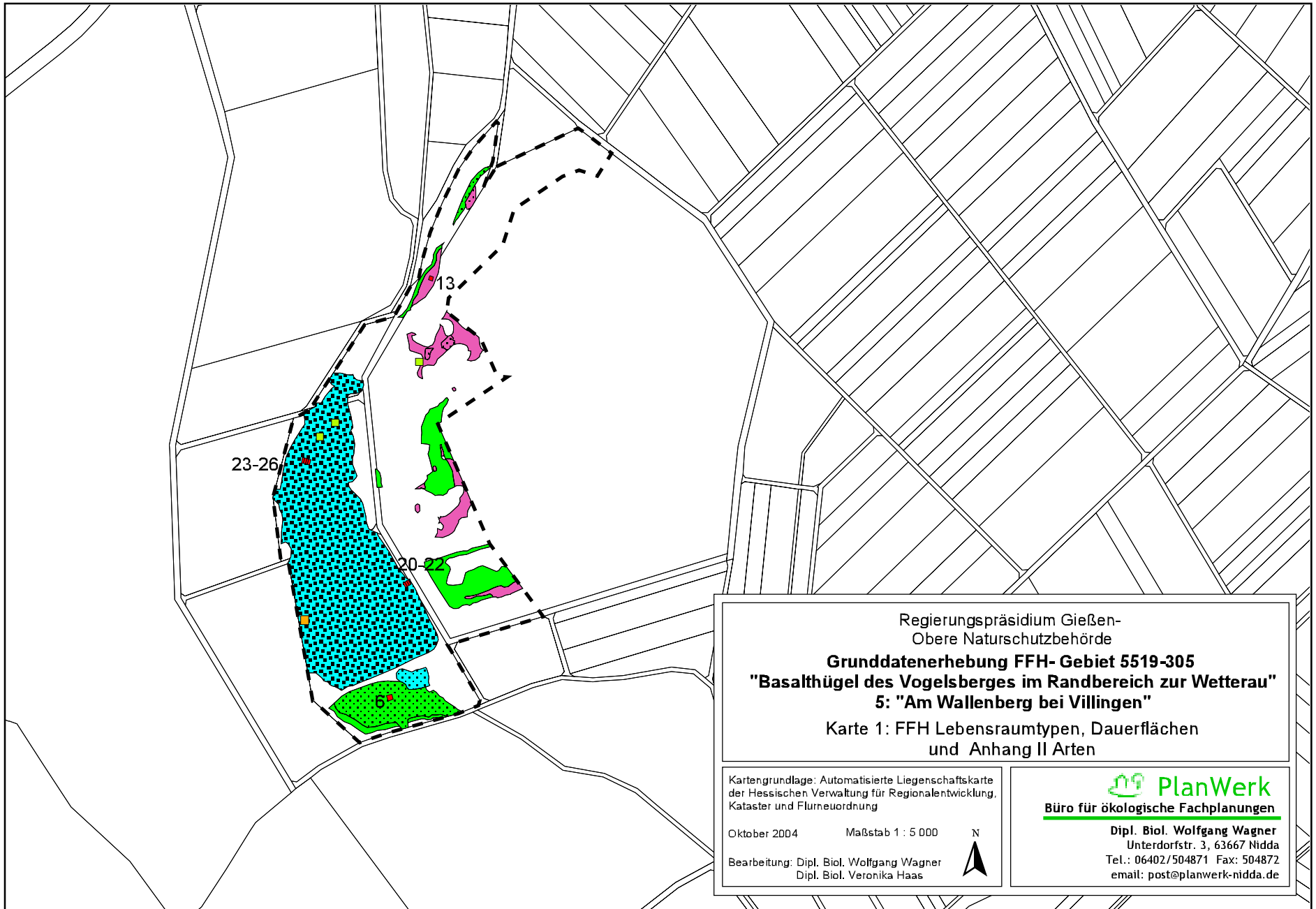
Oktober 2004 Maßstab 1 : 5 000

Bearbeitung: Dipl. Biol. Wolfgang Wagner
Dipl. Biol. Veronika Haas



 **PlanWerk**
Büro für ökologische Fachplanungen

Dipl. Biol. Wolfgang Wagner
Unterdorfstr. 3, 63667 Nidda
Tel.: 06402/504871 Fax: 504872
email: post@planwerk-nidda.de



Regierungspräsidium Gießen-
Obere Naturschutzbehörde

Grunddatenerhebung FFH- Gebiet 5519-305
"Basalthügel des Vogelsberges im Randbereich zur Wetterau"
5: "Am Wallenberg bei Villingen"

Karte 1: FFH Lebensraumtypen, Dauerflächen
und Anhang II Arten

Kartengrundlage: Automatisierte Liegenschaftskarte
der Hessischen Verwaltung für Regionalentwicklung,
Kataster und Flurneuordnung

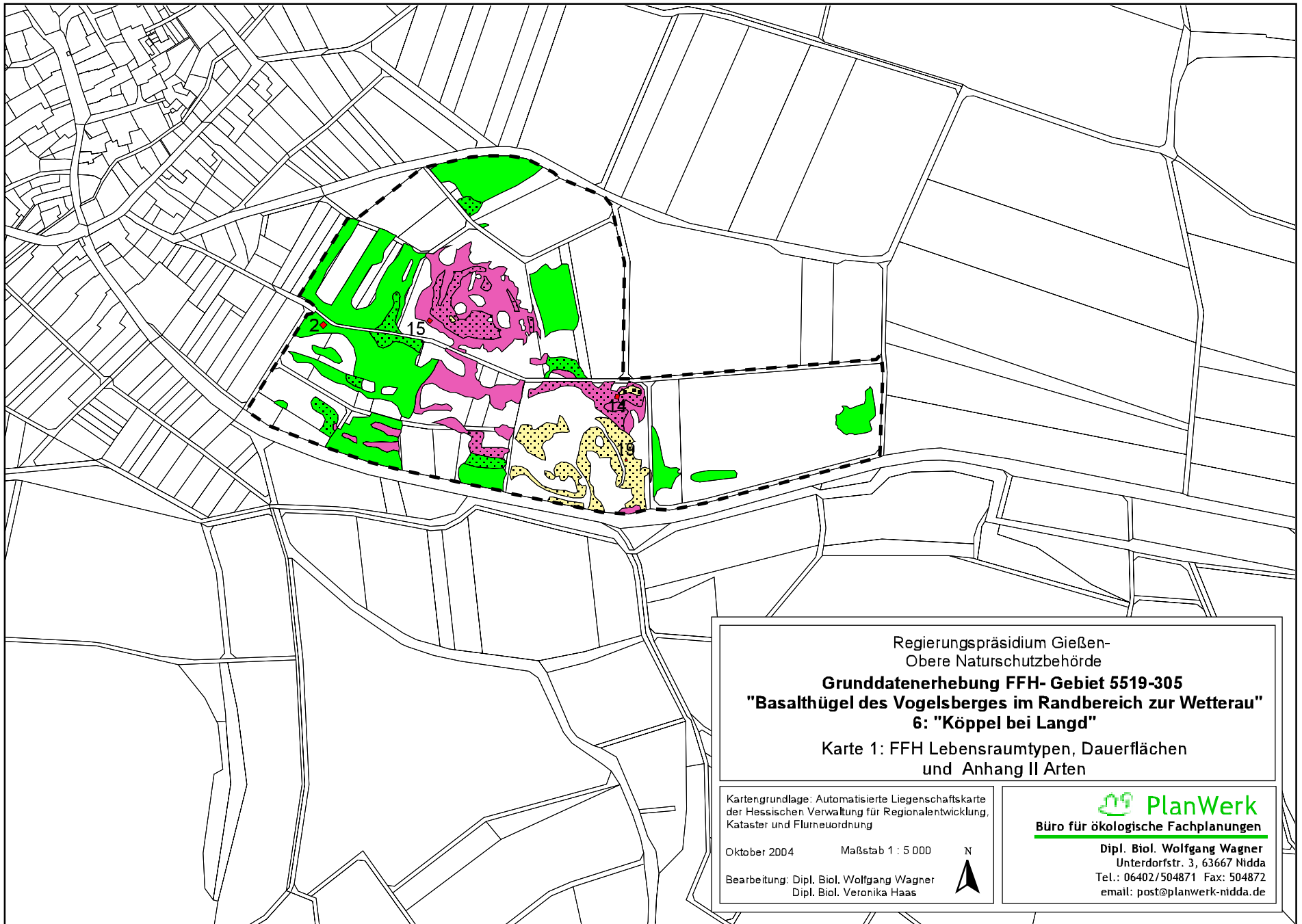
Oktober 2004 Maßstab 1 : 5 000

Bearbeitung: Dipl. Biol. Wolfgang Wagner
Dipl. Biol. Veronika Haas




Büro für ökologische Fachplanungen

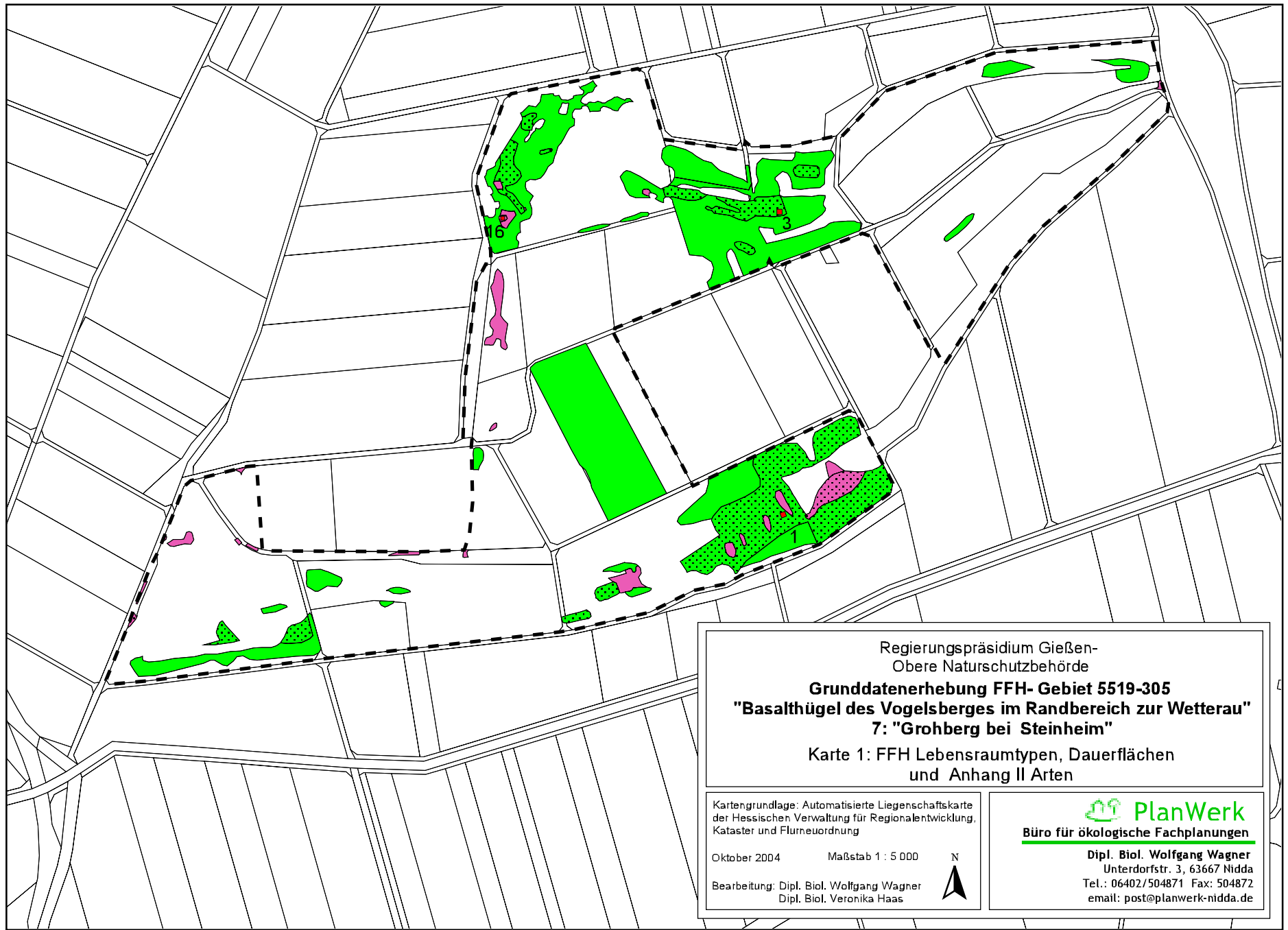
Dipl. Biol. Wolfgang Wagner
Unterdorfstr. 3, 63667 Nidda
Tel.: 06402/504871 Fax: 504872
email: post@planwerk-nidda.de



Regierungspräsidium Gießen-
Obere Naturschutzbehörde
Grunddatenerhebung FFH- Gebiet 5519-305
"Basalthügel des Vogelsberges im Randbereich zur Wetterau"
6: "Köppel bei Langd"
Karte 1: FFH Lebensraumtypen, Dauerflächen
und Anhang II Arten

Kartengrundlage: Automatisierte Liegenschaftskarte
der Hessischen Verwaltung für Regionalentwicklung,
Kataster und Flurneuordnung
Oktober 2004 Maßstab 1 : 5 000 N
Bearbeitung: Dipl. Biol. Wolfgang Wagner
Dipl. Biol. Veronika Haas

 **PlanWerk**
Büro für ökologische Fachplanungen
Dipl. Biol. Wolfgang Wagner
Unterdorfstr. 3, 63667 Nidda
Tel.: 06402/504871 Fax: 504872
email: post@planwerk-nidda.de



Regierungspräsidium Gießen-
Obere Naturschutzbehörde

Grunddatenerhebung FFH- Gebiet 5519-305
"Basalthügel des Vogelsberges im Randbereich zur Wetterau"
7: "Grohberg bei Steinheim"

Karte 1: FFH Lebensraumtypen, Dauerflächen
und Anhang II Arten

Kartengrundlage: Automatisierte Liegenchaftskarte
der Hessischen Verwaltung für Regionalentwicklung,
Kataster und Flurneuordnung

Oktober 2004 Maßstab 1 : 5 000

Bearbeitung: Dipl. Biol. Wolfgang Wagner
Dipl. Biol. Veronika Haas




 **PlanWerk**
Büro für ökologische Fachplanungen


Dipl. Biol. Wolfgang Wagner
Unterdorfstr. 3, 63667 Nidda
Tel.: 06402/504871 Fax: 504872
email: post@planwerk-nidda.de

Legende der FFH-Lebensraumtypen mit Wertstufen, Dauerflächen und Anhang II Arten

- - - Grenze des gemeldeten FFH-Gebietes

 1 Dauerbeobachtungsfläche und Flächennummer


Lebensraumtypen

 3150 Natürliche eutrophe Seen mit Unterwasservegetation


 6212 Submediterrane Halbtrockenrasen (Mesobromion)

 6510 Magere Flachland-Mähwiesen


 8230 Silikاتفelsen mit Pioniervegetation des Sedo-Scleranthion
oder des Sedo albi-Veronicion dillenii

 Wertstufe A (hervorragend)

 Wertstufe B (gut)

 Wertstufe C (mittel bis schlecht)

Anhang II Arten

 *Hyla arborea* (Laubfrosch)

 *Triturus cristatus* (Kammolch)

Regierungspräsidium Gießen-
Obere Naturschutzbehörde

Grunddatenerhebung FFH- Gebiet 5519-305 "Basalthügel des Vogelsberges im Randbereich zur Wetterau"

Karte 1: FFH Lebensraumtypen, Dauerflächen
und Anhang II Arten

Kartengrundlage: Automatisierte Liegenschaftskarte
der Hessischen Verwaltung für Regionalentwicklung,
Kataster und Flurneuordnung

Oktober 2004 Maßstab 1 : 5 000

Bearbeitung: Dipl. Biol. Wolfgang Wagner
Dipl. Biol. Veronika Haas



 **PlanWerk**

Büro für ökologische Fachplanungen

Dipl. Biol. Wolfgang Wagner
Unterdorfstr. 3, 63667 Nidda
Tel.: 06402/504871 Fax: 504872
email: post@planwerk-nidda.de