

Regierungspräsidium Gießen
Obere Naturschutzbehörde

Grunddatenerhebung
FFH-Gebiet 5522-304
„Vogelsbergeiche und Lüderau
bei Grebenhain“

Karte 3/9: Verbreitung bemerkenswerter Anhangs-Arten und
Punktverbreitung bemerkenswerter Arten Blatt C und D

Maßstab 1 : 5.000

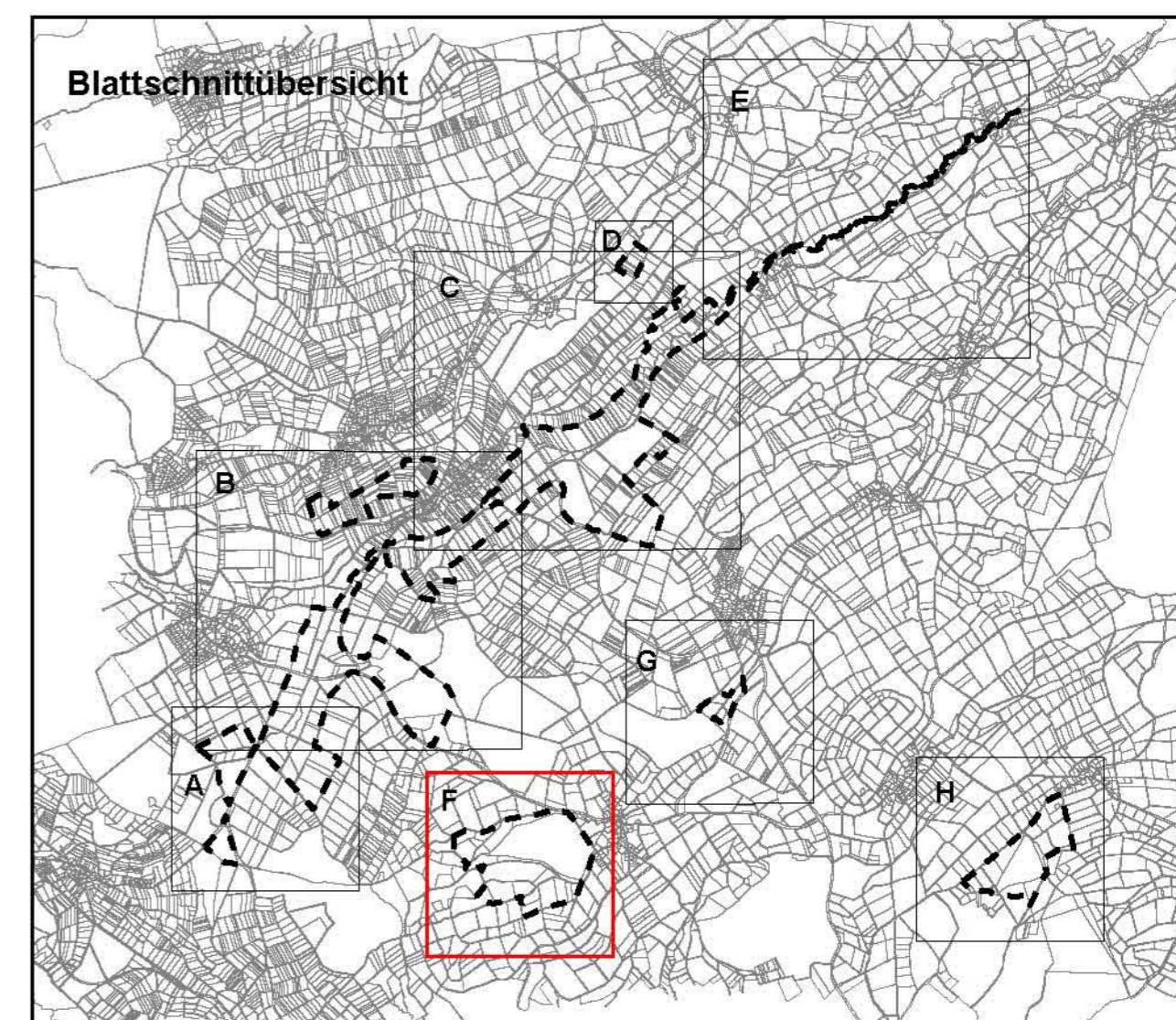
März 2008

Kartengrundlage:
Automatisierte Liegenschaftskarte der Hessischen Verwaltung
für die Regionalentwicklung, Kataster und Flurmessung,
Digitale Orthophotos des Hessischen Landesvermessungsamtes

Digitale Bearbeitung: Birgit Furkert

Planungsgruppe für
Natur und Landschaft
Raiffeisenstraße 5
35410 Hungen
Tel.: 06402-5080270
Fax: 06402-5080290
e-mail: mail@pnl-hungen.de





HESSEN



Regierungspräsidium Gießen
Obere Naturschutzbehörde

**Grunddatenerhebung
FFH-Gebiet 5522-304
"Vogelsbergeiche und Lüderau
bei Grebenhain"**

**Karte 3/9: Verbreitung bemerkenswerter Anhangs-Arten und
Punktverbreitung bemerkenswerter Arten Blatt F**

Maßstab 1 : 5.000

März 2008

Kartengrundlage:

Automatisierte Liegenschaftskarte der Hessischen Verwaltung
für die Regionalentwicklung, Kataster und Flurneuordnung,
Digitale Orthophotos des Hessischen Landesvermessungsamtes

Digitale Bearbeitung: Birgit Furkert

**Planungsgruppe für
Natur und Landschaft**

Raiffeisenstraße 5
35410 Hungen

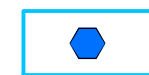
Tel.: 06402-5080270

Fax: 06402-5080290

e-mail: mail@pnl-hungen.de



Fundpunkte und Habitatflächen von Anhang II-Arten



Fische

Cgo	Groppe	<i>Cottus gobio</i>
Lpl	Bachneunauge	<i>Lampetra planeri</i>
Mfo	Schlammpeitzger	<i>Misgurnus fossilis</i>



Tagfalter

Mna	Dunkler Wiesenknopf-Ameisenbläuling	<i>Maculinea nausithous</i>
-----	-------------------------------------	-----------------------------

Sonstige bemerkenswerte Arten

Höhere Pflanzen

Agl	Filz-Frauenmantel	<i>Alchemilla glaucescens</i>
Amo	Berg-Wohlverleih	<i>Arnica montana</i>
Bce	Nickender Zweizahn	<i>Bidens cernuus</i>
Bme	Zitter-Gras	<i>Briza media</i>
Bof	Heilziest	<i>Betonica officinalis</i>
Cac	Stengellose Kratzdistel	<i>Cirsium acaule</i>
Cbo	Zyperngras-Segge	<i>Carex bohemica</i>
Cca	Grau-Segge	<i>Carex canescens</i>
Cce	Rasen-Segge	<i>Carex cespitosa</i>
Cec	Stern-Segge	<i>Carex echinata</i>
Cfl	Gelb-Segge	<i>Carex flava agg.</i>
Cgl	Büschel-Glockenblume	<i>Campanula glomerata</i>
Clc	Sumpf-Reitgras	<i>Calamagrostis canescens</i>
Cmo	Weicher Pippau	<i>Crepis mollis</i>
Cpa	Hirsens-Segge	<i>Carex panicea</i>
Cpc	Rispen-Segge	<i>Carex paniculata</i>
Cpt	Wiesen-Glockenblume	<i>Campanula patula</i>
Cro	Schnabel-Segge	<i>Carex rostrata</i>
Cve	Blasen-Segge	<i>Carex vesicaria</i>
Cvu	Echte Fuchssegge	<i>Carex vulpina</i>
Dde	Dreizahn	<i>Danthonia decumbens</i>
Ddl	Heide-Nelke	<i>Dianthus deltooides</i>
Dma	Breitblättriges Knabenkraut	<i>Dactylorhiza majalis</i>
Eac	Nadel-Binse	<i>Eleocharis acicularis</i>
Ean	Schmalblättriges Wollgras	<i>Eriophorum angustifolium</i>
Eob	Dunkelgrünes Weidenröschen	<i>Epilobium obscurum</i>
Eov	Eiförmige Sumpfbirse	<i>Eleocharis ovata</i>
Epa	Gewöhnliche Sumpfbirse	<i>Eleocharis palustris</i>
Epp	Sumpf-Weidenröschen	<i>Epilobium palustre</i>
Eps	Sumpf-Stendelwurz	<i>Epipactis palustris</i>
Etr	Dreimänniger Tännel	<i>Elatine triandra</i>
Fov	Echter Schafschwengel	<i>Festuca ovina</i>
Gpu	Niedriges Labkraut	<i>Galium pumilum</i>
Gri	Bach-Nelkenwurz	<i>Geum rivale</i>
Hla	Geöhrttes Habichtskraut	<i>Hieracium lactucella</i>
Jfi	Faden-Binse	<i>Juncus filiformis</i>
Lpo	Sumpfquendel	<i>Lythrum portula</i>
Lun	Strandling	<i>Littorella uniflora</i>
Lvi	Gewöhnliche Pechnelke	<i>Lychnis viscaria</i>
Mfo	Quellkraut	<i>Montia fontana</i>
Mtr	Fieberklee	<i>Menyanthes trifoliata</i>
Nst	Borstgras	<i>Nardus stricta</i>
Oaq	Großer Wasserfenchel	<i>Oenanthe aquatica</i>
Pbi	Weißer Waldhyazinthe	<i>Platanthera bifolia</i>
Pob	Stumpflättriges Laichkraut	<i>Potamogeton obtusifolius</i>
Por	Kugel-Teufelskralle	<i>Phyteuma orbiculare</i>
Ppa	Blutauge	<i>Potentilla palustris</i>
Ppu	Zwerg-Laichkraut	<i>Potamogeton pusillus</i>
Psy	Wald-Läusekraut	<i>Pedicularis sylvatica</i>
Pve	Arznei-Schlüsselblume	<i>Primula veris</i>
Pvu	Gewöhnliche Kreuzblume	<i>Polygala vulgaris</i>
Rgl	Begrannter Klappertopf	<i>Rhinanthus glacialis</i>
Rma	Strand-Ampfer	<i>Rumex maritimus</i>
Rpo	Vielblütiger Hahnenfuß	<i>Ranunculus polyanthemos s.l.</i>
Sca	Silge	<i>Selinum carvifolia</i>
Sla	Gemeine Teichsimse	<i>Schoenoplectus lacustris</i>

Fortsetzung "Höhere Pflanzen"

Spa	Sumpf-Sternmiere
Spr	Gewöhnlicher Teufelsabbüß
Teu	Trollblume
Tpy	Pyrenäen-Vermeinkraut
Tsp	Moor-Klee
Umi	Kleiner Wasserschlauch
Vca	Hunds-Veilchen
Vdi	Sumpf-Baldrian
Vpa	Sumpf-Veilchen
Vsc	Schild-Ehrenpreis

<i>Stellaria palustris</i>
<i>Succisa pratensis</i>
<i>Trollius europaeus</i>
<i>Thesium pyrenaicum</i>
<i>Trifolium spadiceum</i>
<i>Utricularia minor</i>
<i>Viola canina</i>
<i>Valeriana dioica</i>
<i>Viola palustris</i>
<i>Veronica scutellata</i>

Fische

Elu	Hecht
Lde	Moderlieschen
Pph	Erlitze
Seu	Rotfeder
Str	Forelle

<i>Esox lucius</i>
<i>Leucaspis delineatus</i>
<i>Phoxinus phoxinus</i>
<i>Scardinius eurythrophthalmus</i>
<i>Salma trutta</i>

Moose

Bpl	Federkegelmoos
Fan	Gemeines Brunnenmoos
Hte	Fluß-Wassersumpfdeckelmoos
Lpo	Leske-Moos
Sri	Bach-Spaltmoos

<i>Brachythecium plumosum</i>
<i>Fontinalis antipyretica</i>
<i>Hygroamblystegium tena</i>
<i>Leskea polycarpa</i>
<i>Schistidium rivulare</i>

Tagfalter

Apa	Kaisermantel
Beu	Randring-Perlmutterfalter
Bin	Mädesüß-Perlmutterfalter
Bse	Braunfleckiger Perlmutterfalter
Chy	Goldene Acht
Cpa	Weißbindiges Wiesenvögelche
Ena	Großes Granatauge
Evi	Kleines Granatauge
Lme	Mauerfuchs
Lti	Brauner Feuerfalter
Pma	Schwabenschwanz
Pse	Rotklee-Bläuling

<i>Argynnis paphia</i>
<i>Boloria eunomia</i>
<i>Brenthis ino</i>
<i>Boloria selene</i>
<i>Colias hyale</i>
<i>Carterocephalus palaes</i>
<i>Erythromma najas</i>
<i>Erythromma viridulum</i>
<i>Lasiommata megera</i>
<i>Lycaena tityrus</i>
<i>Papilio machaon</i>
<i>Polyommatus semiargus</i>

Heuschrecken

Cdi	Große Goldschrecke
Cdo	Kurzflügelige Schwertschrecke
Cmo	Sumpfgrashüpfer
Sgr	Sumpfschrecke

<i>Chrysochraon dispar</i>
<i>Conocephalus dorsalis</i>
<i>Chorthippus montanus</i>
<i>Stetophyma grossum</i>

Libellen

Agr	Braune Mosaikjungfer
Anp	Kleine Königslibelle
Cae	Gemeine Smaragdlibelle
Cbo	Zweiggestreifte Quelljungfer
Csp	Gebänderte Prachtlibelle
Cvi	Blaufügel-Prachtlibelle
Gpu	Westliche Keiljungfer
Sda	Schwarze Heidelibelle
Sfo	Frühe Heidelibelle

<i>Aeshna grandis</i>
<i>Anax parthenope</i>
<i>Cordulia aenea</i>
<i>Cordulegaster boltoni</i>
<i>Calopteryx splendens</i>
<i>Calopteryx virgo</i>
<i>Gomphus pulchellus</i>
<i>Sympetrum danae</i>
<i>Sympetrum fonscolombii</i>

Vögel

Acr	Krickente
Afe	Tafelente
Afu	Reiherente
Apl	Stockente
Asc	Teichrohrsänger
Bke	Braunkehlchen
Bpi	Baumpieper
Cae	Rohrweihe
Cci	Wasseramsel
Cco	Wachtel
Dgr	Dorngrasmücke
Esc	Rohrhammer
Fle	Feldlerche
Fsu	Baumfalke
Gel	Gelbspötter
Grs	Gartenrotschwanz
Gsp	Grünspecht
Gst	Gebirgsstelze
Ksp	Kleinspecht
Lco	Neuntöter
Lex	Raubwürger
Mmi	Rotmilan
Pcr	Haubentaucher
Pni	Schwarzhalstaucher
Ppo	Tüpfelralle
Raq	Wasserralle
Ssp	Schwarzspecht
Wpi	Wiesenpieper

<i>Anas crecca</i>
<i>Aythya ferina</i>
<i>Aythya fuligula</i>
<i>Anas platyrhynchos</i>
<i>Acrocephalus scirpaceus</i>
<i>Saxicola rubetra</i>
<i>Anthus trivialis</i>
<i>Circus aeruginosus</i>
<i>Cinclus cinclus</i>
<i>Coturnix coturnix</i>
<i>Sylvia communis</i>
<i>Emberiza schoeniclus</i>
<i>Alauda arvensis</i>
<i>Falco subbuteo</i>
<i>Hippolais icterina</i>
<i>Phoenicurus phoenicurus</i>
<i>Picus viridis</i>
<i>Motacilla cinerea</i>
<i>Dendrocopos minor</i>
<i>Lanius collurio</i>
<i>Lanius excubitor</i>
<i>Milvus milvus</i>
<i>Podiceps cristatus</i>
<i>Podiceps nigri-collis</i>
<i>Porzana porzana</i>
<i>Rallus aquaticus</i>
<i>Dryocopus martius</i>
<i>Anthus campestris</i>



Regierungspräsidium Gießen
Obere Naturschutzbehörde

**Grunddatenerhebung
FFH-Gebiet 5522-304
"Vogelsbergteiche und Lüderau
bei Grebenhain"**

**Karte 3/9: Verbreitung bemerkenswerter Anhangs-Arten und
Punktverbreitung bemerkenswerter Arten- Legende**

Maßstab 1 : 5.000

März 2008

Kartengrundlage:
Automatisierte Liegenschaftskarte der Hessischen Verwaltung
für die Regionalentwicklung, Kataster und Flurneuordnung,
Digitale Orthophotos des Hessischen Landesvermessungsamtes

Digitale Bearbeitung: Birgit Furkert

**Planungsgruppe für
Natur und Landschaft**

Raiffeisenstraße 5
35410 Hungen
Tel.: 06402-5080270
Fax: 06402-5080290
e-mail: mail@pnl-hungen.de

