

Regierungspräsidium Gießen
Obere Naturschutzbehörde

**Grunddatenerhebung
FFH-Gebiet 5522-304
"Vogelsbergteiche und Lüderau
bei Grebenhain"**

Karte 1: FFH-Lebensraumtypen in Wertstufen - Blatt F

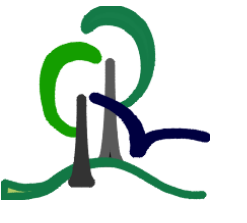
Maßstab 1 : 5.000 März 2008

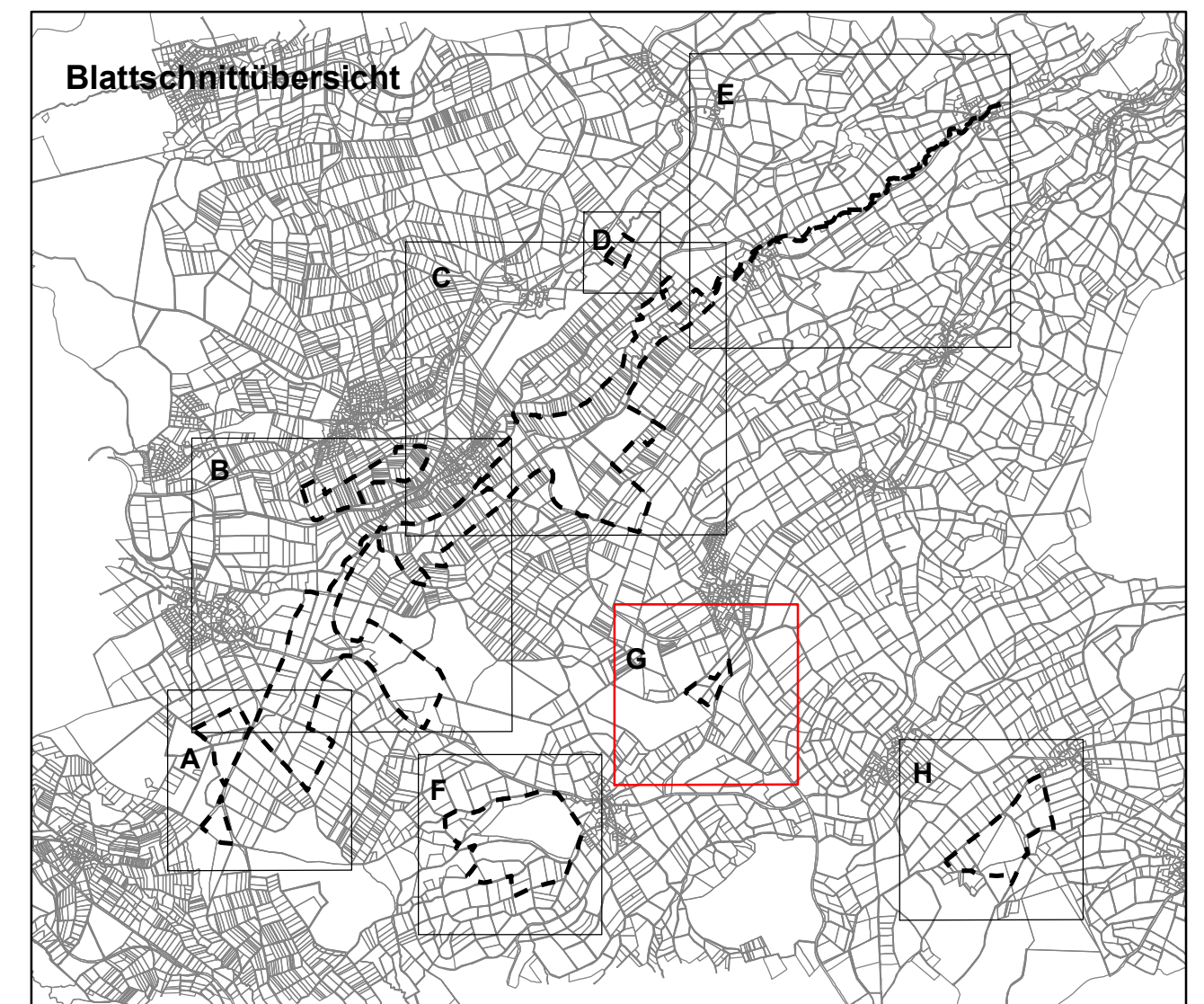
Kartengrundlage:
Automatisierte Liegenschaftskarte der Hessischen Verwaltung
für die Regionalentwicklung, Kataster und Flurneuordnung

Digitale Bearbeitung: Birgit Furkert

**Planungsgruppe für
Natur und Landschaft**

Raiffeisenstraße 5
35410 Hungen
Tel.: 06402-5080270
Fax: 06402-5080290
e-mail: mail@pnl-hungen.de





Regierungspräsidium Gießen
Obere Naturschutzbehörde

**Grunddatenerhebung
FFH-Gebiet 5522-304
"Vogelsbergteiche und Lüderau
bei Grebenhain"**

Karte 1: FFH-Lebensraumtypen in Wertstufen - Blatt G

Maßstab 1 : 5.000

März 2008

Kartengrundlage:
Automatisierte Liegenschaftskarte der Hessischen Verwaltung
für die Regionalentwicklung, Kataster und Flurneuordnung

Digitale Bearbeitung: Birgit Furkert

**Planungsgruppe für
Natur und Landschaft**

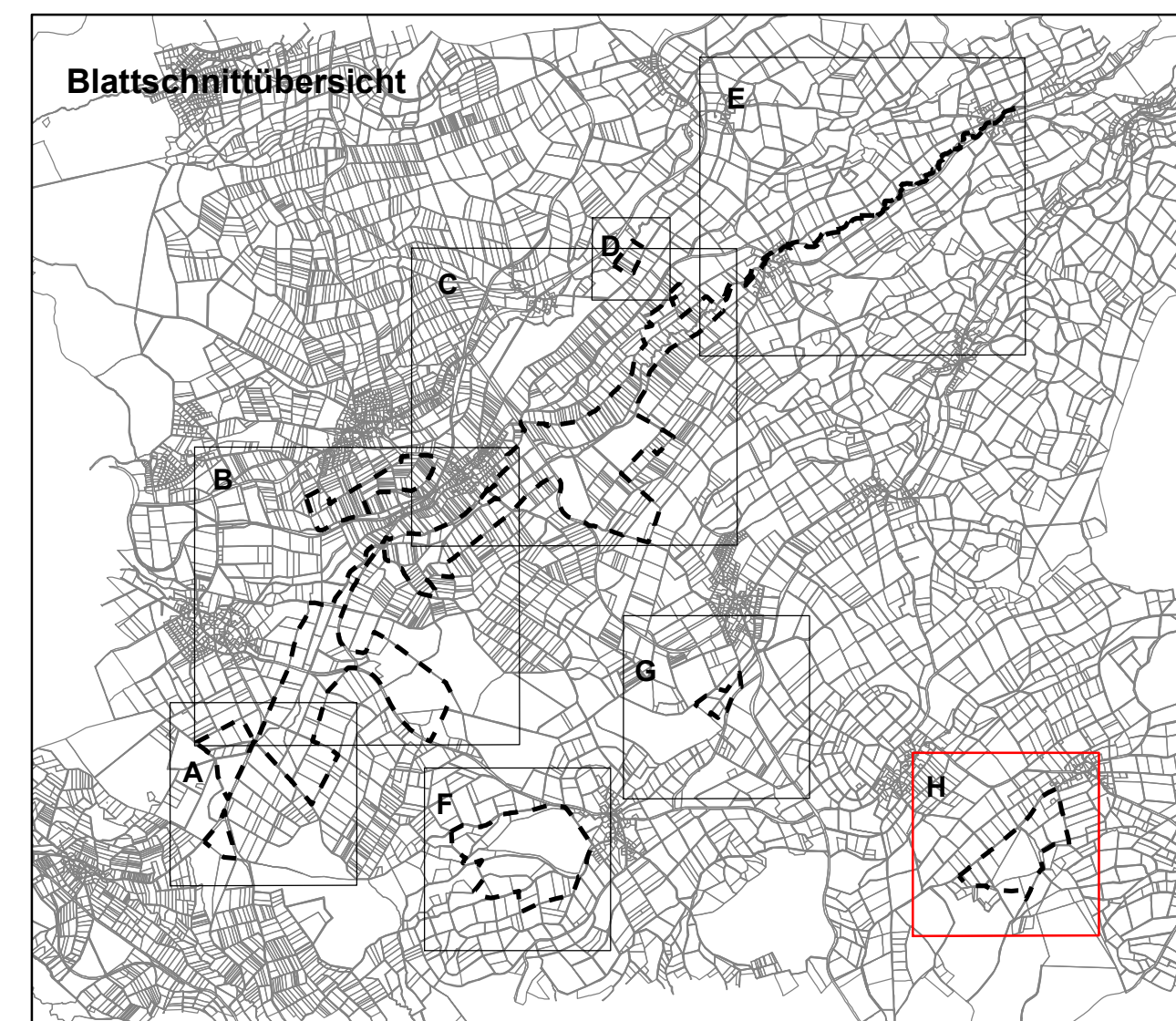
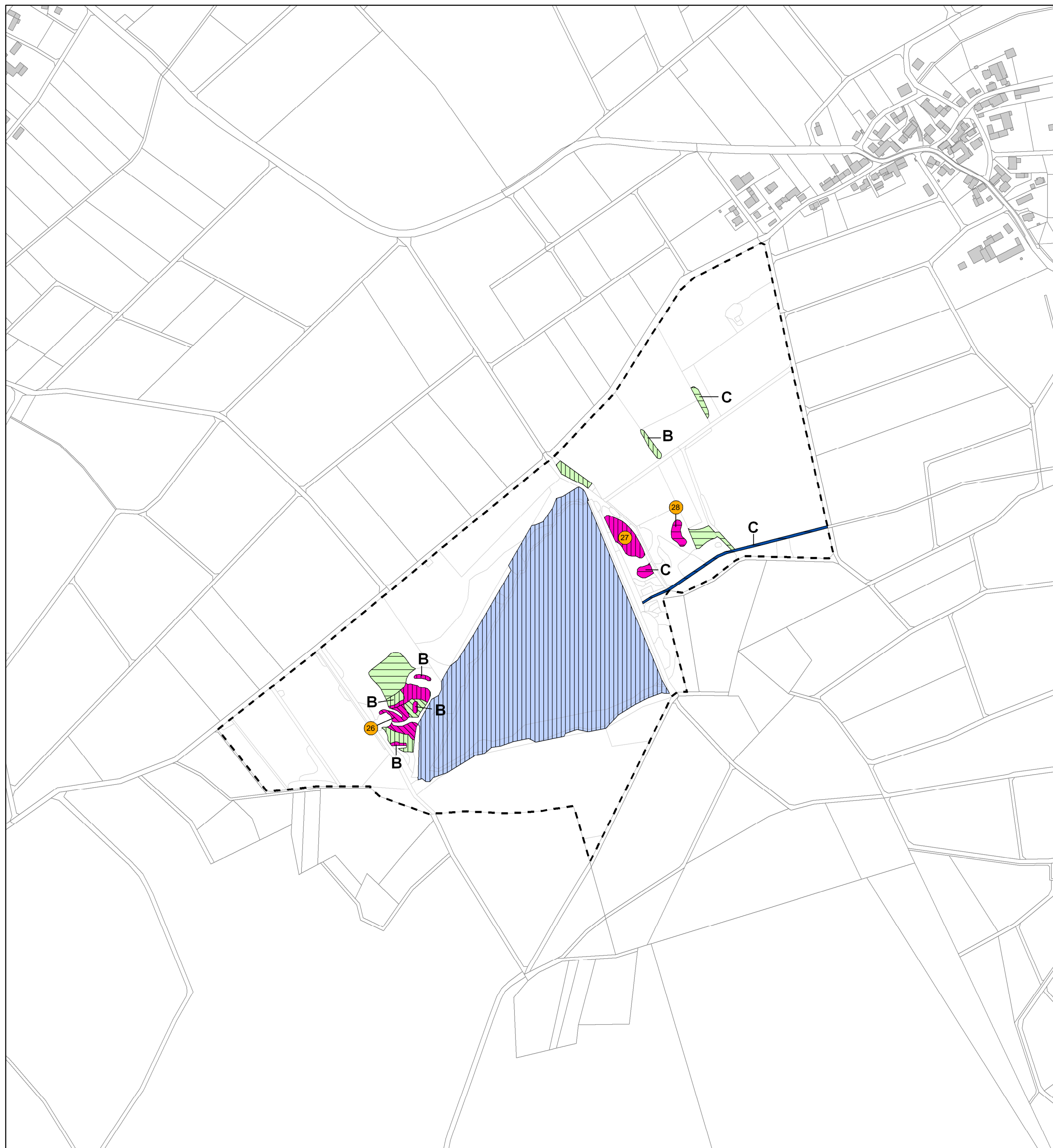
Raiffeisenstraße 5
35410 Hungen

Tel.: 06402-5080270

Fax: 06402-5080290

e-mail: mail@pnl-hungen.de





Regierungspräsidium Gießen
Obere Naturschutzbehörde

**Grunddatenerhebung
FFH-Gebiet 5522-304
"Vogelsbergteiche und Lüderau
bei Grebenhain"**

Karte 1: FFH-Lebensraumtypen in Wertstufen - Blatt H

Maßstab 1 : 5.000 März 2008

Kartengrundlage:
Automatisierte Liegenschaftskarte der Hessischen Verwaltung
für die Regionalentwicklung, Kataster und Flurneuordnung




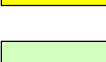


Digitale Bearbeitung: Birgit Furkert

**Planungsgruppe für
Natur und Landschaft**

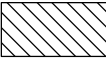
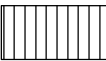

Raiffeisenstraße 5
35410 Hungen
Tel.: 06402-5080270
Fax: 06402-5080290
e-mail: mail@pnl-hungen.de




FFH-Lebensraumtypen (LRT)

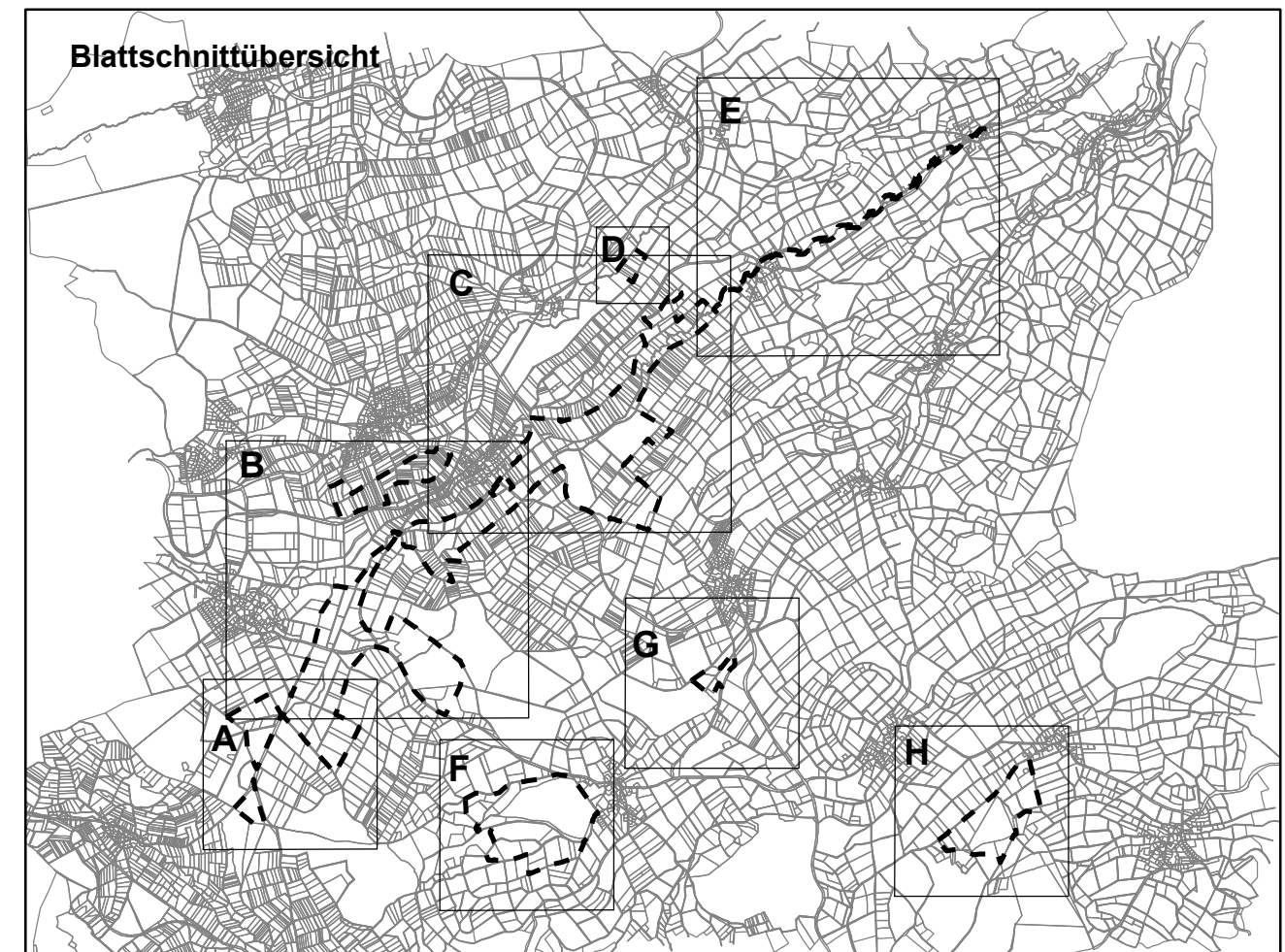
-  Oligo- bis mesotrophe stehende Gewässer mit Vegetation der Littorelletalia (3131)
-  Oligo- bis mesotrophe stehende Gewässer mit Vegetation der Isoeto-Nanojuncetea (3132)
-  Natürliche eutrophe Seen mit einer Vegetation des Magnopotamion oder Hydrocharition (3150)
-  Flüsse der planaren bis montanen Stufe mit Vegetation des Ranunculion fluitantis und des Callitricho-Batrachion (3260)
-  Trockene europäische Heiden (4030)
-  Submediterrane Halbtrockenrasen (Mesobromion) (6212)
-  Artenreiche montane Borstgrasrasen (und submontan auf dem europäischen Festland) auf Silikatböden (6230)
-  Feuchte Hochstaudenfluren, planar bis montan (6431)
-  Margere Flachland-Mähwiesen (*Alopecurus pratensis*, *Sanguisorba officinalis*) (6510)
-  Berg-Mähwiesen (6520)
-  Waldmeister-Buchenwald (*Asperulo-Fagetum*) (9130)
-  Auenwälder mit *Alnus glutinosa* und *Fraxinus excelsior* (Alno-Padion, Alnion incanae, Salicion albae) (91E0)

Wertstufen

-  A
-  B
-  C

 Nummer der Dauerbeobachtungsfläche

 Nummer der Vegetationsfläche



Regierungspräsidium Gießen
Obere Naturschutzbehörde

**Grunddatenerhebung
FFH-Gebiet 5522-304
"Vogelsbergteiche und Lüderau
bei Grebenhain"**

Karte 1: FFH-Lebensraumtypen in Wertstufen - Legende

Maßstab 1 : 5.000

März 2008

Kartengrundlage:
Automatisierte Liegenschaftskarte der Hessischen Verwaltung
für die Regionalentwicklung, Kataster und Flurneuordnung

Digitale Bearbeitung: Birgit Furkert

**Planungsgruppe für
Natur und Landschaft**

Raiffeisenstraße 5
35410 Hungen

Tel.: 06402-5080270

Fax: 06402-5080290

e-mail: mail@pnl-hungen.de

